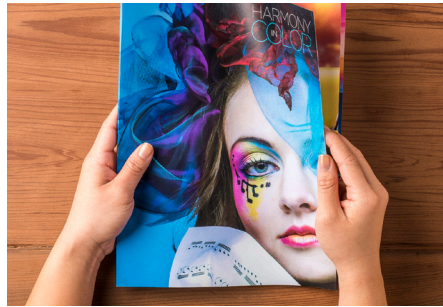


Модуль обрезчика Xerox® SquareFold®

Финишный модуль из линейки промышленных решений Xerox®, придаст профессиональный облик вашей продукции.



Модуль обрезчика SquareFold расширяет возможности вашего финишера, добавляя такие полезные функции, как перпендикулярная фальцовка и обрезка передней кромки, необходимые для выпуска брошюр и буклетов с высокой добавленной стоимостью. Этот автономный модуль, совместимый со множеством наших промышленных печатных машин, расширяет возможности постобработки и увеличивает продуктивность.

ОСОБЕННОСТИ

- Оперативная перпендикулярная фальцовка и обрезка лицевой кромки
- Модуль обрезчика SquareFold удобно крепится к концу финишера брошюровщика (приобретается отдельно)
- Благодаря удобной настройке из пользовательского интерфейса сервера печати или принтера пользователь может регулировать ширину обрезки и толщину перпендикулярной фальцовки
- Оперативная обрезка лицевой кромки предохраняет от сминания бумаги с передней кромки буклетов
- Высокая точность настроек обрезки лицевого края для четких результатов

- Открытие буклетов в горизонтальном положении, не повреждая корешка
- Биговочный ролик отгибает обложку и внутренние листы буклета, защищая изображение от растрескивания по линии сгиба
- Нанесение надписей и изображений на корешок при перпендикулярной фальцовке

ПРЕИМУЩЕСТВА

- Более профессиональный и законченный облик ваших документов
- Легкий и быстрый выпуск буклетов с профессиональной перпендикулярной фальцовкой
- Горизонтальное размещение буклетов заметно облегчает их обработку, укладку, паковку, перевозку и хранение
- Поддержка буклетов объемом до 25 сложенных листов (или до 100 вложенных страниц), полученных напрямую с финишера
- Идеальное решение для оперативного производства широкого спектра продукции (например, брошюр, каталогов, календарей, фотоальбомов, образовательных и учебных материалов), а также множества других документов

ТЕХНИЧЕСКИЕ ХАРАКТЕРИСТИКИ

Требования к электропитанию

- 100–240 В перем. тока
- 60/50 Гц
- Номинальная мощность: 0,1 кВ·А

Габаритные размеры

- Ширина: 1066,3 мм
- Глубина: 723,9 мм
- Высота: 558,8 мм

Вес

- 95 кг

Типы бумаги

- Мелованная и немелованная

Плотность бумаги

- 52–350 г/м² (высокосортная бумага Bond — обложка), в зависимости от принтера

Формат бумаги (мин/макс)

- 8,5 x 11 дюймов SEF (216 x 279 мм) — минимум
- 13 x 18 дюймов (330 x 457 мм) — максимум

Емкость модуля обрезчика (мин./макс.)

- Буклеты объемом от 5 до 20 листов (до 80 сторон с изображениями) при плотности бумаги 90 г/см²
- Буклеты объемом от 5 до 25 листов (до 100 сторон с изображениями) при плотности бумаги 80 г/см²

Глубина обрезки

- От 2 до 20 мм, регулировка с шагом 0,1 мм

Чтобы получить подробные сведения о модуле обрезчика Xerox® SquareFold, обратитесь к вашему представителю Xerox, позвоните по телефону 1-800-ASK-XEROX или посетите наш веб-сайт по адресу www.xerox.com.