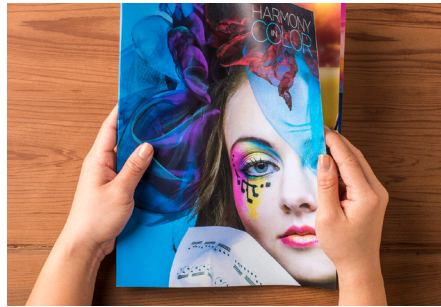


# Xerox® SquareFold®

## Módulo de guillotinado

Expanda su familia de producción Xerox® con opciones de acabado para producir una apariencia más profesional.



El módulo de guillotinado y doblado en cuadrado mejora la potencia de su acabado con características altamente deseadas, como doblado en cuadrado y guillotinado frontal a sangre, para producir folletos y cuadernillos de alto valor. Este módulo independiente se puede agregar a muchas de nuestras prensas de producción, y proporciona mayor versatilidad de acabado y mayor productividad.

### FUNCIONES

- Doblado cuadrado en línea y guillotinado frontal a sangre
- El módulo de guillotinado y doblado en cuadrado se une de manera prolija al final del finalizador de realizador de folletos opcional
- Fácil configuración desde el servidor de impresión o impresora la interfaz de usuario permite al usuario para controlarla cantidad de guillotinado y el espesor del doblado en cuadrado
- El guillotinado frontal a sangre en línea elimina el sobrante de papel en el borde frontal de los folletos

- La configuración precisa del guillotinado frontal a sangre brinda resultados precisos
- Los folletos se pueden abrir en forma plana sin dañar el lomo.
- La tecnología de rodillos de pliegue, pliega la tapa y las hojas más internas del cuadernillo, minimizando las arrugas de imagen en la línea de doblez
- Escritura e imágenes en el lomo de doblado cuadrado

### BENEFICIOS

- Brinda a los documentos una apariencia más profesional y acabada
- Produce folletos profesionales doblados en cuadrado de manera rápida y fácil
- Los folletos planos son fáciles de manipular, apilar, empacar, trasladar y almacenar.
- Acepta folletos de hasta 25 hojas dobladas (o 100 páginas impuestas) directamente desde el finalizador
- Ideal para producción en línea de una amplia gama de aplicaciones, como folletos, catálogos, calendarios, libros de fotografías y materiales educativos y de capacitación, entre otros

### ESPECIFICACIONES

#### Requisitos de alimentación

- 100– 240 VCA
- 60/50 Hz
- Clasificación de kVA: 0,1 kVA

#### Dimensiones

- 42 pulgadas (1,066.3 mm) ancho
- 28,5 pulgadas (723,9 mm) profundidad
- 22 pulgadas (558,8 mm) altura

#### Peso

- 209 lb (95 kg)

#### Tipos de papel

- Recubierto y sin recubrimiento

#### Pesos de papel

- 15 lb Bond – 130 lb Recubierto (52 – 350 gsm), dependiendo de la impresora

#### Tamaño del papel (mín./máx.)

- 8,5 x 11 pulgadas SEF (216 x 279 mm)—mínimo
- 13 x 18 pulgadas (330 x 457 mm)—máximo

#### Capacidad de guillotinado (mín./máx.)

- Cuadernillo de 5 a 20 hojas (hasta 80 lados en espejo) a 24 lb (90 gsm)
- Cuadernillo de 5 a 25 hojas (hasta 100 lados en espejo) a 20 lb (80 gsm)

#### Cantidad de recorte

- 2 – 20 mm, ajustable en incrementos de 0,1 mm

Para obtener más información sobre el módulo de guillotinado y doblado en cuadrado de Xerox®, comuníquese con su representante de Xerox al 1-800-ASK-XEROX o visítenos en [www.xerox.com](http://www.xerox.com).