

Xerox® WorkCentre®  
7220i/7225i  
A3-  
Farb-Multifunktionsdrucker



# Xerox® WorkCentre® 7220i/7225i Farb-Multifunktionsdrucker

Erfüllen Sie die Aufgaben von heute und nutzen Sie die Chancen von morgen.

# Xerox® WorkCentre® 7220i/7225i Farb-Multifunktionsdrucker

Mit Xerox können Sie sich einen entscheidenden Wettbewerbsvorteil verschaffen. Innovative Tools helfen Ihnen dabei, Zeit zu sparen, Kosten zu überwachen und eine hohe Rendite aus Ihrer Investition zu erzielen. Weitere Informationen finden Sie unter [www.connectkey.com](http://www.connectkey.com)

## Per Tastendruck zu verbesserten Arbeitsabläufen.

Lernen Sie eine vereinfachte, intuitive Benutzeroberfläche kennen, die auf die Anforderungen Ihres Unternehmens zugeschnitten werden kann. Erstellen Sie im Handumdrehen einen Workflow, mit dem Sie auf Tastendruck Daten scannen und in durchsuchbaren Textformaten sicher an unterschiedliche Ausgabeziele übermitteln können (E-Mail, Desktop, Netzwerkordner, Cloud-Dokumentenablagen). Das spart Zeit und gibt Ihnen mehr Möglichkeiten zur Weiterverwendung der gescannten und gespeicherten Informationen.

Dank integrierter Apps können sich auch Ihre mobilen Mitarbeiter problemlos mit dem Gerät verbinden. Die Xerox App Gallery ermöglicht das Herunterladen neuer Apps wie Print from DropBox™ und Scan to Microsoft® Office 365 direkt am Gerät. Und mit der Xerox® ConnectKey®-Technologie lässt sich die Arbeit mit wichtigen Informationen – ob intern oder in der Cloud – bedeutend vereinfachen.

Weitere Informationen finden Sie unter [www.xerox.com/AppGallery](http://www.xerox.com/AppGallery)

## Kostengünstige Farbe mit großer Wirkung.

Mit den auf Microsoft® Windows® basierenden Xerox®-Druckertreibern haben Sie die Möglichkeit, pro Anwendung Ihre gewünschten Einstellungen zu speichern. So müssen Sie weniger häufig Änderungen vornehmen und eliminieren potenzielle Fehlerquellen. Die Xerox® ConnectKey-Technologie passt sich an Ihre Anforderungen an, indem sie zum Beispiel Nutzungsbeschränkungen oder Einschränkungen beim Farbdruck ermöglicht. Die Steuerung der Benutzerrechte ist integraler Bestandteil des internen Authentifizierungssystems, sodass Sie bestimmten namentlich genannten oder nicht angemeldeten Benutzern den Zugriff auf einzelne Funktionen über die Bedienoberfläche verweigern können.

## Jederzeit und an jedem Ort verbunden und produktiv.

Die WorkCentre 7220i/7225i-Serie bietet Ihren Mitarbeitern die Möglichkeit, die Gerätefunktionen von jedem Arbeitsplatz aus zu steuern. Dank des Remote Control Panels können Benutzer leichter in der Bedienung geschult werden, und IT-Mitarbeiter können Geräte aus der Ferne überwachen und die Bedienoberfläche einsehen.

Xerox®-Geräte mit ConnectKey-Technologie ermöglichen per Wi-Fi Direct das Drucken von mobilen Geräten aus – ohne Verbindung über ein Netzwerk.

Mit verschiedenen, passgenauen mobilen Lösungen sowie kostenlosen Druck- und Scan-Apps wie Xerox® Mobile Link sorgt Xerox für Sicherheit und Präzision beim Drucken und Scannen.

Weitere Informationen finden Sie unter [www.xerox.com/mobile](http://www.xerox.com/mobile)

## Umfassende Sicherheitsfunktionen für Rundum-Datenschutz.

Die ConnectKey-Technologie bietet erweiterte Funktionen und Technologien, damit die vertraulichen Informationen Ihres Unternehmens vertraulich bleiben. Zu unseren standardmäßigen Sicherheitsfunktionen gehören die 256-Bit-Festplattenverschlüsselung nach AES-Norm, McAfee®-Schutz, bereitgestellt von Intel Security, Datenüberschreibung, geschützte Ausgabe mit zeitgesteuerter Datenlöschung und geschützter E-Mail-Versand an externe Mailserver.

Weitere Informationen finden Sie unter [www.xerox.com/security](http://www.xerox.com/security)



## Mehr Flexibilität an jedem Ort.

Mobiles Drucken wird jetzt noch einfacher.

- **Apple® AirPrint®.** Drucken Sie E-Mails, Fotos und wichtige Bürodokumente direkt vom Apple iPhone® oder iPad® aus – ganz ohne Installation von Treibern. Mit AirPrint lokalisiert Ihr iPhone oder iPad über das WLAN in Ihrem Büro automatisch den AirPrint-fähigen Drucker.
- **Xerox Print Service Plug-in für Android™.** Das Drucken von Android-basierten Geräten aus ist einfach, denn es werden keine Fremdanbieter-Apps oder Druckertreiber benötigt. Mit diesem Plug-in drucken Sie problemlos per WLAN auf jedem Xerox® ConnectKey-fähigen Multifunktionsdrucker.

## Xerox Easy Translator Service

Dieser optionale Service macht Dokumente nach dem Scannen als Übersetzung (Druckdokument und/oder E-Mail-Benachrichtigung) verfügbar. Auch von einem iOS- oder Android-Gerät oder einem PC aus können Seiten zum Übersetzen übermittelt werden. Weitere Information finden Sie unter <https://xeroxtranslates.com>



Weitere Informationen über die Funktionen der ConnectKey-Technologie erhalten Sie unter [www.xerox.com/ConnectKeyEG](http://www.xerox.com/ConnectKeyEG)



- 1 Die kompakten Xerox® WorkCentre-Systeme 7220i/7225i bieten mehr Funktionen bei geringerem Platzbedarf. Grundlegende Endverarbeitungsfunktionen bietet der Integrierte Office Finisher, der keinen zusätzlichen Platz benötigt.
- 2 Der Automatische Duplex-Vorlageneinzug bietet Platz für 110 Blatt Papier.
- 3 Die 50-Blatt-Zusatzzufuhr verarbeitet auch Spezialdruckmaterial und benutzerdefinierte Formate.
- 4 Zur Wahl stehen zwei Konfigurationen: das Modell mit zwei 520-Blatt-Behältern und Unterschrank für bis zu 1040 Blatt Papier im Format A3 oder die Konfiguration mit vier Behältern für bis zu 2080 Blatt.
- 5 Der Office Finisher LX (mit optionalem Broschürenmodul) bietet erweiterte Endverarbeitungsfunktionen zum kleinen Preis.
- 6 Anpassbare 7-Zoll-Bedienungsoberfläche.
- 7 Standard-Apps für zusätzlichen Komfort. Xerox App Gallery, @PrintByXerox und QR Code ermöglichen das Laden neuer Apps, problemloses Mobildruck und das Verbinden von Mobilgeräten mit einem Drucker.

#### Endverarbeitungsoptionen

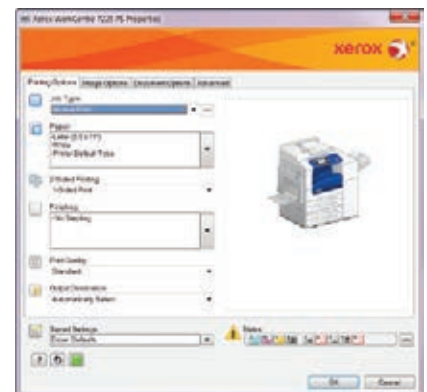


#### Volle Kostenkontrolle

Mit dem WorkCentre 7220i/7225i verbessern Sie Ihre Bilanz und begeistern Ihre Kunden – durch leuchtende Farbdrucke, die noch dazu kostengünstig sind.

- **Anpassung von Druckertreiber-Einstellungen für mehr Wirtschaftlichkeit und Effizienz.** Nutzen Sie zum Beispiel die Funktion „Mehrfachnutzen“, damit standardmäßig mehrere Seiten auf einem Blatt Papier ausgegeben werden. Die Einstellungen lassen sich jeweils an bestimmte Anwendungen anpassen, beispielsweise können Sie E-Mails immer in Schwarzweiß ausdrucken lassen.
- **Verantwortungsbewusst drucken.** Unser Druckertreiber ist standardmäßig auf zweiseitigen Druck eingestellt. Über die Earth-Smart-Funktion können Sie noch weitere umweltschonende Standardeinstellungen wie Druckausgabe ohne Begleitblätter wählen.








- **Einfache, präzise Gebühreablesung.** Das WorkCentre 7220i/7225i ermöglicht die automatische Übermittlung von Zählerständen zur rechtzeitigen Nachbestellung von Toner, wodurch die Produktivität gesteigert wird.
- **Verwaltung und Nachverfolgung des Gerätezugriffs.** Die Software Xerox® Standard Accounting bietet dank Berichten verbesserte Kostenkontrolle für alle Gerätefunktionen. Erweiterte Lösungen von Xerox Alliance Partnern stellen noch mehr nützliche Tools für größere Büroumgebungen zur Verfügung.
- **Drucken mit Earth-Smart-Funktion.** Mit unserer innovativen Earth-Smart-Funktion können Sie die jeweils umweltfreundlichsten Optionen für Ihre Druckaufträge auswählen.



Die Farb-Multifunktionsdrucker WorkCentre 7220i/7225 sind mit Xerox® ConnectKey®-Technologie ausgestattet. Weitere Informationen finden Sie unter [www.connectkey.com](http://www.connectkey.com)

Gerätespezifikationen	WorkCentre 7220i	WorkCentre 7225i
Geschwindigkeit	Bis zu 20 Seiten/Min. in Farbe und Schwarzweiß	Bis zu 25 Seiten/Min. in Farbe und Schwarzweiß
Maximales technisches Druckvolumen <sup>1</sup>	Bis zu 50.000 Seiten/Monat	Bis zu 60.000 Seiten/Monat
Festplatte / Prozessor / Speicher	Mindestens 250 GB Festplattenspeicher / 1,2 GHz Dual-Core / 2 GB Gerätespeicher plus 1 GB Seitenspeicher	
Anschlussmöglichkeiten	10/100/1000Base-T Ethernet, High-Speed USB 2.0 Direct Print, WLAN über optionalen Wireless-USB-Adapter von Xerox®	
Controller-Funktionen	Unified-Adressbuch, Remote Control Panel, Online-Support (Zugriff über Benutzeroberfläche und Druckertreiber), Klone der Konfiguration	
<b>Kopieren und Drucken</b>		
Kopierauflösung	Bis zu 600 x 600 dpi	
Druckauflösung	Bis zu 2400 x 600 dpi Bildqualität	
Ausgabe der ersten Kopie nach (ab)	8,4 Sekunden in Farbe / 7,1 Sekunden in Schwarzweiß vom Vorlagenglas	8,7 Sekunden in Farbe / 7,2 Sekunden in Schwarzweiß vom Vorlagenglas
Ausgabe der ersten Druckseite nach (ab)	8,8 Sekunden in Farbe / 7,0 Sekunden in Schwarzweiß	9,1 Sekunden in Farbe / 7,1 Sekunden in Schwarzweiß
Seitenbeschreibungssprachen	PDF, PCL® 5c und PCL 6, XML Paper Specification (XPS®), Adobe® PostScript® 3™ (optional), PDF <sup>2</sup>	
Druckfunktionen	Drucken von USB <sup>3</sup> , verschlüsselte geschützte Druckausgabe, Xerox® Earth Smart-Einstellungen im Druckertreiber, Auftragsidentifizierung, Broschürenlayout, Speichern und Wiederaufrufen von Treibereinstellungen, Bidirektionale Statusanzeige in Echtzeit, Skalierung, Auftragsüberwachung, Xerox® Colour By Words <sup>3</sup> , Standardeinstellungen für Anwendungen, zweiseitiger Druck (Standardeinstellung), Alle Aufträge anhalten	
Mobiles Drucken und Apps	Standard	Apple® AirPrint®, Mopria-Zertifizierung, QR Code, Xerox App Gallery, @PrintByXerox
	Kostenloser Download	Xerox® Print Service Plug-in für Android, Mopria™ Print Service Plug-in für Android™, Xerox® Mobile Link-App
	Optional	Xerox® Mobile Print, Xerox® Mobile Print Cloud, Xerox® Easy Translator Service <sup>2</sup>
<b>Scannen</b>	Standard	<b>Ziele:</b> Scanausgabe: Mailbox, Scanausgabe: USB, Scanausgabe: E-Mail, Scanausgabe: Netzwerk; <b>Dateiformate:</b> PDF, PDF/A, XPS, JPEG, TIFF; <b>Komfortfunktionen:</b> Scan-to-Home, Single-Touch-Scannen, Durchsuchbare PDF, Single/Multipage PDF/XPS/TIFF, Verschlüsselte/Passwortgeschützte PDF, Linearisierte PDF- und PDF/A-Dateien
	Optional	ConnectKey® für DocuShare®, Xerox® Scan to PC Desktop® SE und Professional
<b>Fax</b>	Standard	Internet-Fax, Fax-Auftragsaufbau, Netzwerk-Faxserver-Kit
	Optional	Faxweiterleitung an E-Mail oder SMB, Faxmodul (eine oder zwei Leitungen, inklusive LAN-Fax)
<b>Sicherheit</b>	Standard	Integriertes McAfee®, kompatibel mit McAfee ePolicy (ePO), Festplattenüberschreibung, AES-256-Bit-Verschlüsselung (FIPS 140-2-konform), SHA-256 Hashfunktion, Zertifizierung nach den Common Criteria (ISO 15408) <sup>4</sup> , verschlüsselte geschützte Ausgabe, geschützter Fax-, Scan- und E-Mail-Modus, integrierte Cisco® TrustSec Identity Services Engine (ISE), Netzwerk-Authentifizierung, TLS, SNMPv3, Aktivitätenbericht auf Benutzerebene (Audit Log), Zugriffskontrolle, Benutzerrechte
	Optional	McAfee-Integritätskontrolle, Kit für Smart Cards (CAC/PIV, .NET), Xerox® PrintSafe-Software
<b>Kostenzählung</b>	Standard	Xerox®-Standardkostenzählung (Kopieren, Drucken, Scannen, Faxen, E-Mail), Netzwerk-Kostenzählungs-Kit
	Optional	Equitrac Express®, Equitrac Office®, YSoft® SafeQ®
<b>Papiervorrat</b>	Standard	<b>Duplex-Vorlageneinzug:</b> 110 Blatt; Formate: 148 x 210 mm bis 297 x 420 mm; benutzerdefinierte Formate: 85 x 125 mm bis 297 x 432 mm
		<b>Zusatzzufuhr:</b> 50 Blatt; benutzerdefinierte Formate: 89 x 98 mm bis 297 x 432 mm
		<b>WorkCentre 7220i/7225i (Behälter 1 und 2 mit Unterschrank):</b> je 520 Blatt; benutzerdefinierte Formate: A5 bis A3; benutzerdefinierte Formate: 140 x 182 mm bis 297 x 432 mm
	<b>WorkCentre 7220i/T / 7225i/T (Behälter 1-4):</b> je 520 Blatt; benutzerdefinierte Formate: A5 bis A3; benutzerdefinierte Formate: 140 x 182 mm bis 297 x 432 mm	
Optional	<b>Umschlagzufuhr:</b> Bis zu 60 Briefumschläge: Nr. 10 Commercial, Monarch, DL, C5; benutzerdefinierte Formate: 98 x 148 bis 162 x 241 mm	
<b>Druckausgabe/Endverarbeitung</b>	Standard	<b>Zwei Mittelausgabefächer:</b> je 250 Blatt, untere Ausgabe versetzt
	Optional	<b>Integrierter Office Finisher:</b> Stapler für 500 Blatt, Heftung von 50 Blatt (Einfachheftung)
		<b>Office Finisher LX:</b> 2000-Blatt-Stapeleinheit, Hefter für 3-fach-Heftung von 50 Blatt, optionaler Locher, optionales Broschürenmodul (Rillen, Rückenheftung) <b>Offline-Hefter:</b> Hefter für 50 Blatt

<sup>1</sup>Voraussichtlich erzielbares größtmögliches monatliches Druckvolumen; wird voraussichtlich nicht regelmäßig erzielt; <sup>2</sup>Für den Xerox® Easy Translator Service oder zum Drucken von PDF- oder PostScript-Dateien über einen USB-Stick wird das optionale PostScript-Kit benötigt; <sup>3</sup>nur verfügbar im optionalen Adobe® PostScript® 3™-Treiber; <sup>4</sup>beantragt.

Xerox® ConnectKey®-Technologie	Xerox Corporation	Xerox® Easy Translator Service	Xerox® App Studio	Pick Award 2013 und 2015 für Xerox® Mobile Print Cloud	Pick Award 2014 und 2015 für Xerox® Mobile Print Solution	Pick Award 2015 für WorkCentre 7220
						
<b>2016 Outstanding Achievement in Innovation</b>	<b>2014, 2015 und 2016: Document Imaging Software Line of the Year</b>	<b>2016 Outstanding Achievement in Innovation</b>	<b>2015 Outstanding Achievement in Innovation</b>	<b>Herausragende Mobildruck-Lösung für kleine Unternehmen</b>	<b>Herausragende Mobildruck-Lösung für größere Unternehmen</b>	<b>Herausragender A3-Farb-MFD der Einstiegsebene für 20 Seiten/Min.</b>
<a href="#">2016 – Artikel</a> <a href="#">2016 – Zertifikat</a>	<a href="#">2016 – Artikel</a> <a href="#">2016 – Zertifikat</a>	<a href="#">2016 – Artikel</a> <a href="#">2016 – Zertifikat</a>	<a href="#">2015 – Artikel</a> <a href="#">2015 – Zertifikat</a>	<a href="#">2015 – Artikel</a> <a href="#">2015 – Zertifikat</a>	<a href="#">2015 – Artikel</a> <a href="#">2015 – Zertifikat</a>	<a href="#">2015 – Artikel</a> <a href="#">2015 – Zertifikat</a>

Weitere Informationen finden Sie unter [www.xerox.com/office](http://www.xerox.com/office)

