

Xerox® WorkCentre® 6655i

Letter / A4

Kolorowe

Urządzenie wielofunkcyjne



Kolorowe urządzenie wielofunkcyjne Xerox® WorkCentre® 6655i

Sposób, w jaki chcesz pracować.

Kolorowe urządzenie wielofunkcyjne Xerox® WorkCentre® 6655i

Praca nie zawsze ogranicza się do biura – ty także nie. Technologia Xerox® ConnectKey® to technologia, która zapewnia swobodę i wygodę pracy w dowolnym czasie i miejscu, zapewniając bezproblemową łączność z narzędziami podnoszącymi produktywność, które są siłą napędową twojej firmy. W celu uzyskania dalszych informacji odwiedź stronę www.connectkey.com

Mobilność.

Funkcje urządzenia WorkCentre 6655i można kontrolować z dowolnej stacji roboczej. Zdalny panel sterowania upraszcza szkolenie użytkowników, a także umożliwia pracownikom działu informatycznego wyświetlanie i monitorowanie interfejsu użytkownika.

Urządzenia Xerox® oparte na technologii ConnectKey obsługują połączenie Wi-Fi Direct, które pozwala na drukowanie z urządzenia mobilnego bez konieczności połączenia z siecią.

Xerox umożliwia bezpieczne i dokładne drukowanie i skanowanie w oparciu o cały wachlarz mobilnych opcji pasujących do twojego środowiska, z możliwością zastosowania darmowych aplikacji do drukowania i skanowania (takich jak Xerox® Mobile Link) oraz całego szeregu sprawdzonych rozwiązań mobilnych dla przedsiębiorstw.

Aby poznać więcej powodów, dla których Xerox to jedyny wybór dla współczesnych mobilnych profesjonalistów, odwiedź witrynę www.xerox.com/mobile

Lepsza metoda wykonywania pracy.

Poznaj uproszczony i intuicyjny interfejs użytkownika, który można dostosować do twoich indywidualnych potrzeb biznesowych. Łatwe tworzenie przepływu pracy, który za dotknięciem przycisku umożliwia skanowanie informacji do wybranych miejsc docelowych (adres e-mail, pulpit, foldery sieciowe, repozytoria w chmurze) w bezpiecznym formacie z możliwością wyszukiwania tekstu. Dzięki temu można zaoszczędzić czas i lepiej wykorzystać skanowane i przechowywane informacje.

Wbudowane aplikacje umożliwiają łatwe łączenie pracowników mobilnych z urządzeniem. Galeria aplikacji Xerox® App Gallery pozwala na pobieranie nowych aplikacji, takich jak Print from DropBox™ czy Scan to Microsoft® Office 365, bezpośrednio z ekranu urządzenia. Technologia Xerox® ConnectKey pomaga w usprawnianiu obsługi krytycznych informacji – na miejscu i w chmurze.

Aplikacje są dostępne w galerii aplikacji Xerox® App Gallery. Odwiedź stronę www.xerox.com/AppGallery

Korzyści ekonomiczne.

Sterowniki druku Xerox® oparte na systemie Microsoft® Windows® zapewniają możliwość zapisywania różnych ustawień według aplikacji, minimalizując potrzebę wprowadzania zmian i zmniejszając ryzyko potencjalnych błędów. Technologia Xerox® ConnectKey ewoluuje podobnie do twoich potrzeb, ograniczając użytkowanie i regulując drukowanie w kolorze. Funkcję uprawnień użytkownika można zintegrować z wewnętrznym systemem uwierzytelniania, by określone lub nieupoważnione użytkownicy nie zobaczyli określonych funkcji na ekranie urządzenia.

Pewne zabezpieczenie danych.

Technologia ConnectKey zapewnia zaawansowane funkcje i rozwiązania zapewniające bezpieczeństwo poufnych informacji twojej firmy. Nasze standardowe funkcje bezpieczeństwa obejmują 256-bitowe szyfrowanie dysku twardego w standardzie AES, ochronę McAfee® wykorzystującą mechanizm Intel Security, nadpisywanie obrazu, bezpieczne drukowanie z terminowym usuwaniem danych oraz wysyłanie pocztą e-mail do zewnętrznych serwerów pocztowych.

Więcej informacji na temat tego, jak Xerox pomaga w zabezpieczaniu firmy, można znaleźć na stronie www.xerox.com/security



Więcej informacji o funkcjach umożliwionych przez technologię ConnectKey można znaleźć na stronie www.xerox.com/ConnectKeyEG



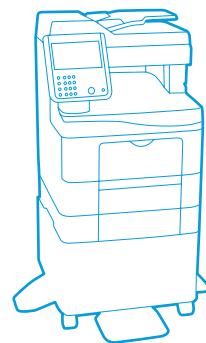
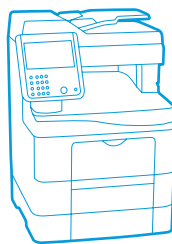
Większa elastyczność niezależnie od lokalizacji.

Usprawnione drukowanie mobilne.

- **Apple® AirPrint™**. Funkcja umożliwiająca drukowanie wiadomości e-mail, zdjęć i ważnych dokumentów biurowych bezpośrednio z urządzeń Apple iPhone® lub iPad® bez konieczności instalowania sterowników. Dzięki funkcji AirPrint urządzenia iPhone lub iPad automatycznie znajdują i nawiązują połączenie z urządzeniem z obsługą standardu AirPrint za pośrednictwem sieci Wi-Fi.
- **Dodatek usługi druku Xerox® do systemu Android™**. Można łatwo drukować w systemie Android bez konieczności stosowania dodatkowych aplikacji czy sterowników druku. Ten dodatek umożliwia łatwe drukowanie na drukarce wielofunkcyjnej Xerox® z technologią ConnectKey za pośrednictwem sieci przewodowej.

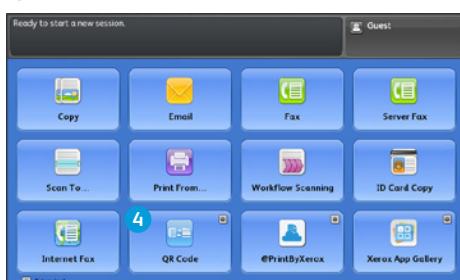
Usługa Xerox® Easy Translator Service

Ta opcjonalna usługa umożliwia klientom skanowanie dokumentów, by uzyskać przetłumaczone wydruki i/lub powiadomienie e-mail. Użytkownicy mogą także wysłać do tłumaczenia obraz z urządzenia iOS lub Android albo komputera PC. W celu uzyskania dalszych informacji odwiedź stronę <https://xeroxtranslates.com>



Kolorowe drukarki wielofunkcyjne Xerox® WorkCentre® 6655i są dostępne zarówno w wersji biurkowej, jak i stojącej na podłodze, dlatego można wybrać odpowiednią konfigurację do każdego środowiska biurowego.

3



- 1 Dwustronny automatyczny podajnik dokumentów na 60 arkuszy obsługuje nośniki o rozmiarach od 139,7 x 139,7 mm do 216 x 356 mm
- 2 Duża szyba dokumentów o wymiarach 216 x 356 mm mieści szeroką gamę formatów nośników
- 3 Model WorkCentre 6655i zawiera ekran dotykowy o przekątnej 7 cali, który wyświetla zrozumiałe instrukcje i ekrany pomocy ułatwiające wykonywanie operacji obsługowych.
- 4 Standardowe aplikacje zapewniające większą wygodę. Galeria aplikacji Xerox® App Gallery, @PrintByXerox i QR Code pomagają w drukowaniu mobilnym i parowaniu urządzeń oraz ładowaniu nowych aplikacji.
- 5 Łatwo dostępny port USB pozwala użytkownikom szybko drukować z dowolnej pamięci USB lub do niej skanować.
- 6 Taca wyjściowa na 250 arkuszy z czujnikiem zapelnienia
- 7 Podręczny zszywacz zszywa nośniki o gramaturze do 75 g/m².
- 8 Taca boczna na 150 arkuszy obsługuje niestandardowe nośniki o rozmiarach od 76,2 x 127 mm do 216 x 356 mm.
- 9 Standardowa taca papieru na 550 arkuszy obsługuje nośniki o rozmiarach od 148 x 210 mm do 216 x 356 mm
- 10 Możliwość wyboru dodatkowej tacy na 550 arkuszy papieru, obsługującej nośniki o rozmiarach od 148 x 210 mm do 216 x 356 mm (opcjonalnie), co zwiększa łączną pojemność papieru do 1250 arkuszy.
- 11 Opcjonalna podstawa mieści kasety z tonerem, papier i inne materiały eksploatacyjne.
- 12 Opcjonalny adapter bezprzewodowy USB firmy Xerox® umożliwia połączenie urządzenia WorkCentre 6655i z siecią bezprzewodową.

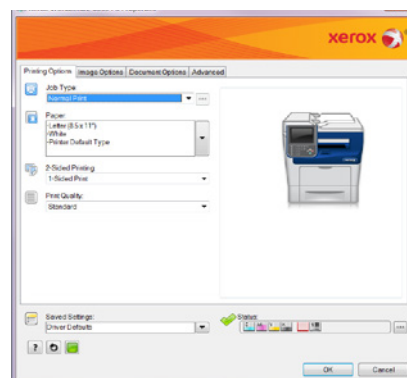
Kontroluj koszty.

Korzystając z urządzenia Xerox® WorkCentre® 6655i nie tylko obniżysz koszty, ale i zrobisz wrażenie na klientach.

- **Możliwość dostosowywania ustawień sterownika druku, aby zyskać oszczędność i wydajność.** Można na przykład ustawić domyślne drukowanie wielu obrazów obok siebie na jednym arkuszu. Można także dostosować ustawienia do konkretnych zastosowań, tak aby na przykład wiadomości e-mail zawsze były drukowane dwustronnie.
- **Odpowiedzialne drukowanie.** Domyślnie drukarka ma ustawioną funkcję drukowania dwustronnego, a funkcja Earth Smart pozwala na wybór ustawień, które sprzyjają odpowiedzialnej

eksploatacji urządzenia, tak aby na przykład nie drukować stron przewodnich.

- **Łatwe, precyzyjne rozliczanie.** Urządzenie WorkCentre 6655i może łączyć się z siecią, aby automatycznie przysyłać odczyty liczników, co pozwala usprawnić wymianę toneru i zwiększa produktywność.
- **Zarządzanie i monitorowanie użytkownika urządzenia.** Funkcja standardowego zliczania Xerox® tworzy raporty, aby lepiej kontrolować koszty wszystkich funkcji urządzenia. Zaawansowane rozwiązania partnerów Xerox zapewniają więcej narzędzi przydatnych w środowisku dużego biura.



Kolorowe urządzenie wielofunkcyjne WorkCentre 6655i jest oparte na technologii Xerox® ConnectKey®. W celu uzyskania dalszych informacji odwiedź stronę www.connectkey.com

Dane techniczne urządzenia		WorkCentre 6655i/X
Prędkość		Do 35 str./min A4
Wydajność miesięczna ¹		Do 100 000 stron
Dysk twardy / Procesor / Pamięć		Dysk twardy o pojemności co najmniej 250 GB / Procesor dwurdzeniowy 1 GHz / 4 GB
Łączność		10/100/1000Base-T Ethernet, bezpośredni druk przez High-Speed USB 2.0, Wi-Fi Direct za pośrednictwem opcjonalnego adaptera bezprzewodowego USB firmy Xerox®
Funkcje kontrolera		Jednolita książka adresowa, zdalny panel sterowania, pomoc techniczna online (z dostępem z poziomu interfejsu użytkownika i sterownika druku), klonowanie konfiguracji
Kopiowanie i druk Rozdzielczość kopiowania i druku		Kopiowanie: Do 600 x 600 dpi; Drukowanie: Do 2400 x 600 dpi
Czas wydrukowania pierwszej strony (minimum)		Kopiowanie: Minimum 16 sekund w kolorze / 15 sekund w czerni; Drukowanie: Minimum 11 sekund w kolorze / 11 sekund w czerni
Języki opisu strony		Adobe® PostScript® 3™, PDF, PCL® 5c / PCL 6, XML Paper Specification (XPS®)
Funkcje drukowania		Drukowanie z pamięci USB, szyfrowany druk bezpieczny, ustawienia sterownika Xerox® Smart Earth, identyfikacja prac, zapisywanie i przywoływanie ustawień sterownika, dwukierunkowa komunikacja w czasie rzeczywistym, skalowanie, monitorowanie pracy, Xerox® Colour By Words, ustawienia domyślne aplikacji, drukowanie dwustronne (jako domyślne), funkcja wstrzymania wszystkich prac
Drukowanie mobilne i aplikacje	W standardzie	Apple® AirPrint™, certyfikat Mopria®, aplikacja QR Code, aplikacja Xerox® App Gallery, aplikacja @PrintByXerox
	Darmowe pobieranie	Dodatek usługi druku Xerox® do systemu Android, dodatek usługi druku Mopria® do systemu Android™, aplikacja Xerox® Mobile Link
	Opcjonalnie	Xerox® Mobile Print, Xerox® Mobile Print Cloud, Xerox® Easy Translator Service
Skanowanie	W standardzie	Miejsca docelowe: Skanowanie do skrzynki pocztowej, skanowanie do USB, skanowanie do e-mail, skanowanie do sieci; Formaty plików: PDF, PDF/A, XPS, JPEG, TIFF; Funkcje zapewniające wygodę: Skanowanie do ekranu głównego, skanowanie za jednym dotknięciem, pliki PDF z możliwością wyszukiwania, jedno-/wielostronicowe pliki PDF / XPS / TIFF, szyfrowane/ chronione hasłem pliki PDF, liniowe pliki PDF / PDF/A
	Opcjonalnie	ConnectKey® for DocuShare®, Xerox® Scan to PC Desktop® SE i Professional, inne rozwiązania dostępne za pośrednictwem partnerów Xerox Alliance
Faks		Wbudowany faks ² , faks LAN, faks internetowy, faks serwerowy
Zabezpieczenia	Standardowo	McAfee® Embedded, McAfee ePolicy (ePO) Compatible, nadpisywanie twardego dysku, szyfrowanie 256-bitowe (zgodne z FIPS 140-2), Certyfikat Common Criteria (ISO 15408) ³ , szyfrowane drukowanie zabezpieczone, zabezpieczony faks, bezpieczne skanowanie, zabezpieczona poczta e-mail, integracja z Cisco® TrustSec, uwierzytelnianie sieciowe, SSL, SNMPv3, dziennik audytu, środki kontroli dostępu, uprawnienia użytkownika
	Opcjonalnie	McAfee Integrity Control, zestaw umożliwiający obsługę kart inteligentnych (CAC/PIV, .NET), oprogramowanie Xerox® PrintSafe
Zliczanie	Standardowo	Xerox® Standard Accounting (kopiowanie, drukowanie, skanowanie, faks, poczta e-mail), pakiet umożliwiający korzystanie z funkcji zliczania sieciowego
	Opcjonalnie	Equitrac Express®, Equitrac Office®, YSoft® SafeQ®, inne rozwiązania do zliczania sieciowego, dostępne za pośrednictwem partnerów programu Xerox Alliance
Wejście papieru	Standardowo	Dwustronny automatyczny podajnik dokumentów: 60 arkuszy; Rozmiary niestandardowe: 139,7 x 139,7 mm do 216 x 356 mm Taca boczna: 150 arkuszy; Rozmiary niestandardowe: 76,2 x 127 mm do 216 x 356 mm Taca 1: 550 arkuszy; rozmiary niestandardowe: 148 x 210 mm do 216 x 356 mm
	Opcjonalnie	1 taca dodatkowa: 550 arkuszy; rozmiary niestandardowe: 148 x 210 mm do 216 x 356 mm
Łączna pojemność (standardowo / maksymalnie)		700 / 1250 arkuszy
Wyjście papieru		250 arkuszy wydrukiem do dołu, czujnik zapelnienia tacy
Wykańczanie		Podręczny zszywacz zewnętrzny: 20 arkuszy, zszywanie w jednej pozycji
Gwarancja		Roczna gwarancja napraw na miejscu (w zależności od lokalizacji)

¹ Maksymalne obciążenie miesięczne. Stałe osiągnięcie takiego wyniku nie jest uwzględniane. ² Wymagana analogowa linia telefoniczna. ³ Ocena w toku.

Zarządzanie urządzeniami

Xerox® CentreWare® Internet Services, Xerox® CentreWare® Web, Apple® Bonjour®, alerty e-mail o niskim poziomie materiałów eksploatacyjnych

Sterowniki druku

Windows® XP/2003 Server/2008 Server/2012 Server/Vista/7/8/9, Mac OS® w wersji 10.5 i nowszej, Oracle® Solaris 9, 10, Redhat® Enterprise Linux®, Fedora® Core 12-15, HP-UX® 11iv2, IBM® AIX® 5, SUSE®, Xerox® Global Print Driver®, Xerox® Mobile Express Driver®

Obsługa nośników

Dwustronny automatyczny podajnik dokumentów: Jednostronnie: 50 do 125 g/m²; Dwustronnie: 60 do 125 g/m²; taca boczna, taca 1 i taca dodatkowa: Jednostronnie: 220 g/m²; Dwustronnie: 60 do 163 g/m²

Typy nośników

Zwykły, dziurkowany, firmowy, lekki karton, karton, makulaturowy, dokumentowy, etykiety, zadrukowany, koperty, niestandardowy W celu zapoznania się z kompletną listą należy odwiedzić stronę www.xerox.com

Wymiary (szer. x gł. x wys.)

538 x 553 x 625 mm, Waga: 37,6 kg

Atesty

FCC część 15, klasa A, FCC część 68, znak CE zgodny z dyrektywami 2006/95/WE, 2004/108/WE i 1999/5/WE, UL 60950-1/CSA 60950-1-07, wydanie 2, EAC, dyrektywa WEEE 2002/96/WE i FDA/CDRH – produkt laserowy klasy 1, oznaczenie CE dotyczące dyrektywy 2011/65/WE (RoHS), Blue Angel, oznaczenie GS, NOM, Ukraina, Citrix, ENERGY STAR®. Najnowsza lista certyfikatów dostępna jest na stronie

www.xerox.com/OfficeCertifications

Program przetwarzania zużytych materiałów eksploatacyjnych

Materiały eksploatacyjne do modelu WorkCentre 6655i są objęte programem recyklingu materiałów eksploatacyjnych Xerox Green World Alliance. Aby uzyskać więcej informacji, należy odwiedzić witrynę internetową Green World Alliance pod adresem www.xerox.com/gwa

Zawartość opakowania

- Kolorowe urządzenie wielofunkcyjne WorkCentre 6655i
- Początkowe kasety z tonerem – po jednej (niebieskozielony, purpurowy, żółty: druk 3000 stron*; Czarny: druk 6000 stron*)
- Skrócona instrukcja instalacji, przewodnik informacyjny, dysk CD ze sterownikiem, dysk CD z dokumentacją (przewodnik użytkownika, podręcznik administratora systemu)
- Kabel zasilający
- Przewód faksu

Rodzaje materiałów eksploatacyjnych

Kaseta z tonerem czarnym: 12 000 stron standardowych*	106R02755
Kaseta z tonerem niebieskozielonym: 7500 stron standardowych*	106R02752
Kaseta z tonerem o standardowej purpurowym: 7500 stron standardowych*	106R02753
Kaseta z tonerem o standardowej żółtym: 7500 stron standardowych*	106R02754
Moduł obrazowania: Do 60 000 stron**	108R01121
Pojemnik na odpady: Do 30 000 stron**	108R01124
Zespół nagrzewnic (220 V): Do 100 000 stron**	115R00089
Moduł obrazowania: Do 100 000 stron**	108R01122
Kaseta z wkładami zszywek	108R00823
Podajnik na 550 arkuszy	097S04664
Podstawa	497K14670
Adapter sieci bezprzewodowej	497K11500
Zestaw McAfee Integrity	320S00665
Zestaw do obsługi kart Common Access	498K17546

*Przeciętna liczba standardowych stron. Deklarowana wydajność zgodna z normą ISO/IEC 19798. Wydajność różni się w zależności od obrazu, pokrycia i trybu drukowania.

**Przybliżona liczba stron. Wydajność deklarowana w przypadku stron formatu Letter/A4 o gramaturze 75 g/m². Wydajność zależy od typu nośnika, jego rozmiaru, gramatury, orientacji i sposobu użytkowania urządzenia.

Bardziej szczegółowe parametry znajdują się na stronie www.xerox.com/office/WC6655Specs.

Możesz skonfigurować własną drukarkę wielofunkcyjną Xerox® WorkCentre 6655i na stronie

www.buildyourownxerox.com/connectkey

W celu uzyskania dalszych informacji odwiedź stronę www.xerox.com/office

