

# iXware International

## Fax over IP



Para além da tradicional forma de fazer uma chamada telefónica com ISDN ou tecnologia analógica, cada vez mais organizações estão a usar a VoIP – Voice over IP (Voz sobre IP). O percurso mais lógico para estas organizações será o de explorar as potencialidades do Fax over IP (FoIP). Neste sentido, a iXware pode oferecer uma vasta gama de soluções.

### **O que é FoIP?**

Fax over Internet Protocol (FoIP) é um método de envio e receção de faxes através da internet (IP network). Um método que é frequentemente comparado à VoIP (Voice over Internet Protocol). Em ambos os casos, a comunicação entre o emissor e o recetor é feita através da internet. Com esta comunicação, o circuito de telefone PSTN é evitado o mais possível. Uma grande vantagem deste método, bem como a VoIP, é a larga redução de custos.

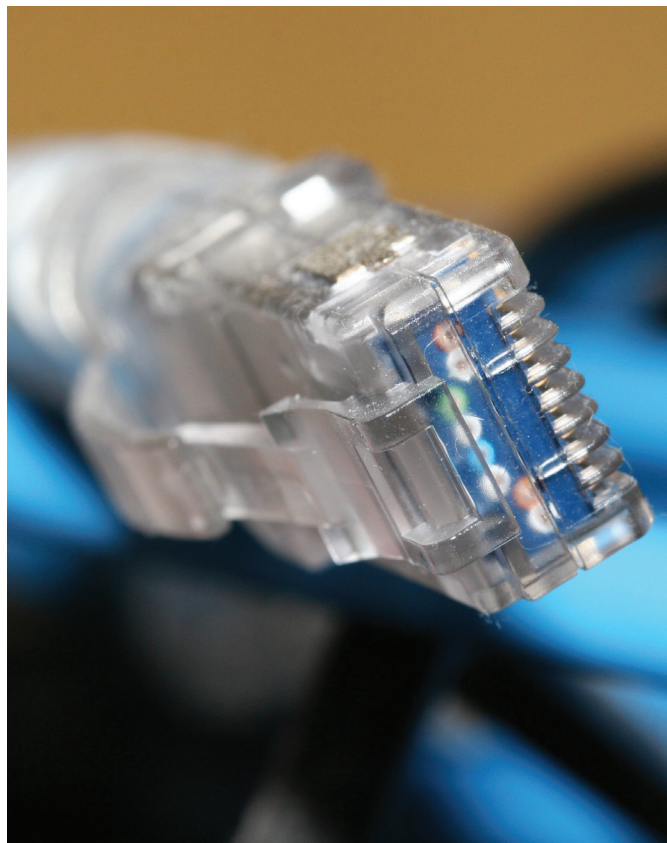
### **Enviar um Fax over IP é o mesmo que enviar um e-mail?**

Não, contrariamente ao que o parágrafo anterior pode induzir, que Fax over IP é enviado tecnicamente da mesma forma que qualquer e-mail, tal não é verdade, pois tratam-se de situações diferentes:

- Para fazer Fax over IP, é essencial o protocolo T.38;
- Ainda tem de haver um “handshake”;
- Ainda há uma comunicação “end to end”, antes e durante a transmissão do fax;
- Com o iXware Fax over IP, o tradicional serviço de fax aumenta os benefícios económicos da sua empresa, sem nunca perder a flexibilidade e a segurança que sempre ofereceu.

### **A vantagem do FoIP**

A grande vantagem do FoIP é que o circuito telefónico PSTN é praticamente, ou mesmo completamente, desnecessário, o que assegura uma considerável redução de custos. Com o FoIP, é possível que uma empresa com centros de negócios espalhados internacionalmente, possa enviar um fax de um escritório para outro, melhor situado, dentro do circuito PSTN.



Business  
Innovation  
Partner

**Exemplo:**

A companhia ABC Internacional tem um escritório A na Holanda, um escritório B no Reino Unido e um escritório C nos Estados Unidos da América. Os três escritórios têm um iXware fax server com possibilidades FoIP.

1. O escritório A tem de enviar um pedido de compra por fax para o escritório B. Como ambos estão conectados com IP, e por isso estão dentro da mesma rede de trabalho, o fax nunca será enviado sobre a rede de telefone PSTN. O fax será enviado sem quaisquer custos.
2. O escritório A quer enviar um fax para um parceiro de negócios nos Estados Unidos da América. Normalmente, este fax teria grandes custos internacionais porque iria diretamente para a dispendiosa rede PSTN na Holanda. Contudo, como o servidor de fax do escritório C está conectado ao servidor de fax holandês, o fax não irá para a rede PSTN até ter chegado ao escritório C e, assim, apenas as taxas nacionais ou locais são cobradas.

**Unique Selling Points – USPs – (Pontos de venda únicos) para a iXware Fax over IP:**

Estes USPs são um acréscimo aos familiares iXware USP's.

- Possibilidade de reduzir algumas, ou mesmo substituir completamente todas, as linhas analógicas ou ISDN.
- Rápido retorno de investimento quando a nova central IP estiver instalada. O cliente otimizará o seu investimento atual.
- Não é necessário hardware de fax, esta é uma solução sem placas de fax.
- O iXware Fax over IP elimina ou reduz os custos de telefone e outros recursos dedicados ao fax (máquinas de fax, linhas analógicas, etc.).
- Simplifica e acelera as ações que o utilizador tem de fazer para uma completa integração do fax na infraestrutura ICT e IP existente.
- Otimiza a utilização da sua infraestrutura IP com a centralização da iXware.
- Reduz os seus custos.

**iXware Fax over IP, uma solução comprovada:**

A iXware tem vários clientes com o iXware fax server, que enviam e recebem faxes over IP. Por exemplo: Deloitte, the Justice Department, Mammoet e MSI Europe. Alguns destes clientes introduziram e combinaram este serviço na sua localização internacional.

**Especificações técnicas**

**Requisitos de software:**

- iXware 3.1

**Requisitos de hardware (servidor):**

- Intel Pentium IV, 2,4 GHz (3 GHz recomendado) / AMD Athlon 3200+ (3800+ recomendado)
- 2048MB RAM (recomendado)
- Windows 2003 (32 bit) with R2 (recomendado) / Windows 2008 (32 & 64 bits R1 only) / Windows 7 (32 & 64 bits) / VMWARE support
- Pergunte por outros requisitos adicionais de hardware

**Produtos da Xerox Suportados:**

- Todas as MFPs da Xerox

**Aplicações de apoio:**

- Use a filosofia de padrões abertos da iXware para integrar qualquer aplicação comercial (ERP/CRM/DM)

**Contactos iXware**

**Portugal**

PAMAFE Informática  
Tel: +35 122 6199600  
Fax: +35 122 6199609  
Web: [www.pamafe.pt](http://www.pamafe.pt)  
Email: [info@pamafe.pt](mailto:info@pamafe.pt)

*Working together...  
getting results.*

**Together we can.**

