

**Solution Brief: Enterprise Fax**

[www.ixware-nordic.com](http://www.ixware-nordic.com)

# Xerox and iXware Information Exchange



## Kontorløsninger

*Xerox' bestræbelser på at lette dokumenthåndtering har aldrig været mere omfattende. Via et tæt samarbejde med vore Xerox Business Partnere skræddersyr vi løsninger, der udnytter den kapacitet og fleksibilitet, som findes i Xerox-kontorløsninger.*

*Gennem partnerskaber, teknologi og nytænkning sikrer Xerox, at kontorets arbejdsgange forenkles.*

*Efterfølgende resumé beskriver, hvordan Xerox og vore partnere fortsat tilbyder løsninger, der kan håndtere endog komplicerede arbejdsgange, både i dag og i fremtiden.*

## Resumé

iXware er en fuldt skalérbar og modulær meddelelsespakke, som kan anvendes som grænseflade til at tilføje fax-, SMS-, telex- og voicemail-funktionalitet til eksisterende e-mail servere som MS Exchange og Lotus Domino. iXware kan desuden automatisere meddelelser i alle disse formater fra alle applikationer, der kan generere XML-meddelelser eller spool-filer.

iXware forvandler Xerox Multifunktionsmaskiner til rigtige kundenetværksportaler og gør derved kommunikationen brugervenlig og gennemsigelig.

### Her er nogle få af mange eksempler:

- Al fax-trafik kan arkiveres af iXware og muliggør derved et komplet revisionsspor.
- Brugere modtager leveringsrapporter via e-mail, hvis de identificerer sig, når de faxer fra en Xerox Multifunktionsmaskine.

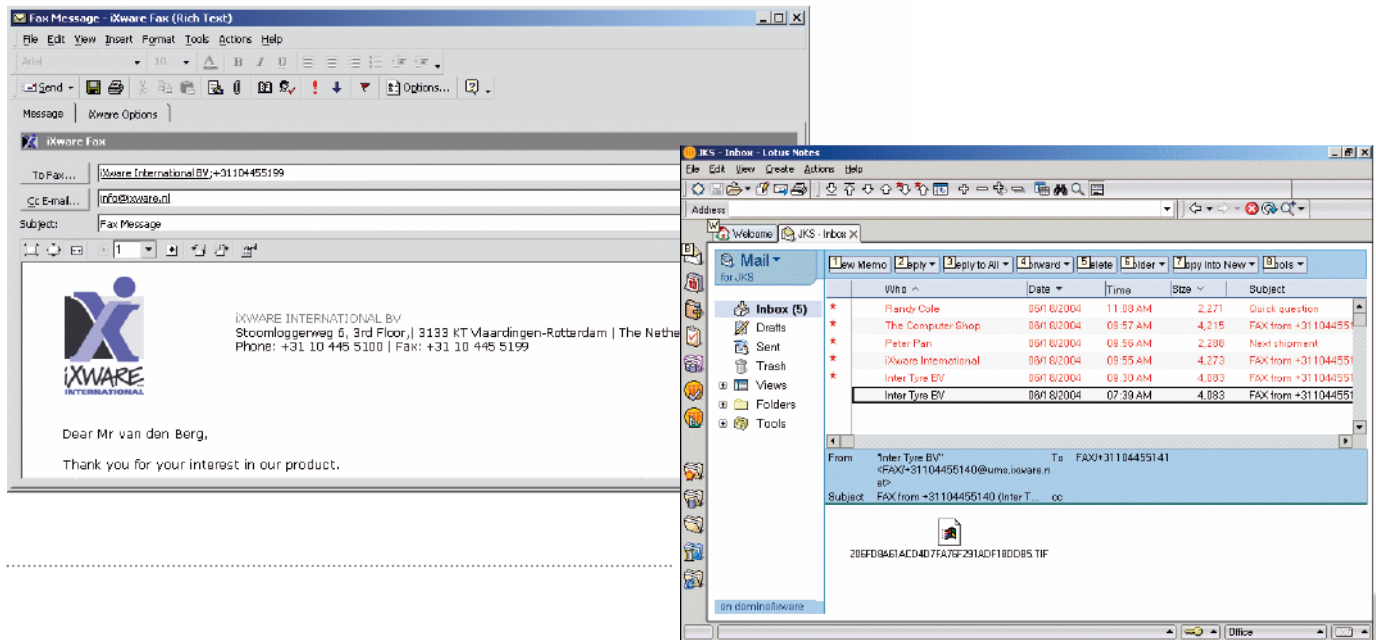
I alle vore forretningsgange lægger vi vægt på enkelthed. Produktet skal være enkelt at anvende, enkelt at installere, enkelt at vedligeholde, enkelt at integrere, enkelt at skalere, enkelt at sælge, og det skal være enkelt at handle med os, fordi vi som virksomhed drives af ønsket om enkelhed.



Xerox  
Alliance  
Partners

### Fordele

- Hurtigt overblik over ind- og udgående meddelelser (fax, SMS, e-mail, voicemail og endog telex) fra det kendte desktop-miljø via fuld integration med eksisterende applikationer;
- Bevis for afkastningsgrad;
- Sæt en stopper for rodede papirdynger og uorganiserede filer;
- Forbedring af lydhørhed og kundeservice;
- Forenkling af fax-trafikken ved at sende og modtage fax fra skrivebordet;
- Hurtig og enkel levering af meddelelser via SMS;
- Modtag og send voicemail-beskeder via e-mail klienten;
- Én brugergrænseflade, den kendte e-mail klient;
- Indblik i hele kommunikationstrafikken samt revisionsspor;
- Centralisering af e-mail, fax, SMS og voicemail gør det lettere for kunder og kollegaer at komme i kontakt med dig;
- Kan deles af flere virksomheder/afdelinger;
- Arkiveringsmuligheder;
- Redundans;
- Enkel administration og vedligeholdelse;
- Fuldt skalérbar;
- Mulighed for forskellige typer professionel support;
- Udvidet adgang til meddelelser via klyngestruktur;
- Integration med Multifunktionsmaskiner.



### Kundeeksempler

#### Job 1

iXware er en generisk og modulær UM-løsning (Unified Messaging), som forsyner pc- og laptop-brugere med ekstra funktioner til deres e-mail klient i form af fax, SMS, telex og voice-mail. Brugere kan eksempelvis modtage fax-meddelelser som vedhæftede filer til e-mails og sende faxmeddelelser direkte fra deres pc og derved i høj grad øge produktivitet, revisionsmulighed og brugervenlighed. Ud over produktivetsforbedringer og øget respons, genereres besparelser ved at overflødiggøre konventionelt faxudstyr og frigøre telefonliniekapacitet.

#### Job 2

iXware kan også anvendes til at automatisere meddelelser fra virksomhedsapplikationer som ERP, CRM, WMS, HRP, F&A mv. uanset hvilke platforme, disse applikationer afvikles på. Eksempelvis kan iXware automatisk udsende ordrebekræftelse fra en ERP-applikation direkte til kunden uden brugerinvolvering. Automatisering af store mængder meddelelser fra virksomhedsapplikationer giver betydelige og omgående besparelser på arbejdsindsats og konventionelt faxudstyr.



## Specifikationer

**iXware Klientsoftware (Workspace, Fax, printerdriver) understøtter:**

- Windows 98
- Windows NT 4 Workstation
- Windows 2000 Professional
- Windows 2000 Server
- Windows XP
- Windows 2003 Server
- Citrix
- Terminalserver

**iXware Serversoftware understøtter:**

- Windows 2000 Professional
- Windows 2000 Server
- Windows XP Professional
- Windows 2003 Server

**iXware Fax- og SMS-skabeloner findes til:**

- MS Outlook 97, 2000, XP og 2003
- Lotus Notes Releases 4.6 og 6.0

**Moduler:**

**E-mail:**

- POP3, SMTP / MIME (SSL)/ TNEF, LDAP
- TAPI, MAPI
- TCP/IP

**Fax:**

- Oprindelige Eicon Diva Serveradaptore (Analog, ISDN, VoIP)
- MS Windows-understøttede Fax-kort, f.eks. Brooktrouth

**SMS:**

- SmsC
- X.25
- ATGSM
- TCP/IP (webbrokers)
- Fastnet-SMS (f.eks. KPN Telecom)
- Wavecom GSM-enheder

**Voice:**

- Number ID- services (CLIP, MSN)
- Ekkoeliminering

- Oprindelige Eicon Diva Serveradaptore (Analog, ISDN, VoIP)
- TUI (Telephone User Interface)
- IVR

- Mailbox indgang
- Stemmebetjening

**Xerox:**

- Alle Xerox-enheder (MFP'er) med mulighed for Netværksfax og/eller Scan-til-fil

**Integration:**

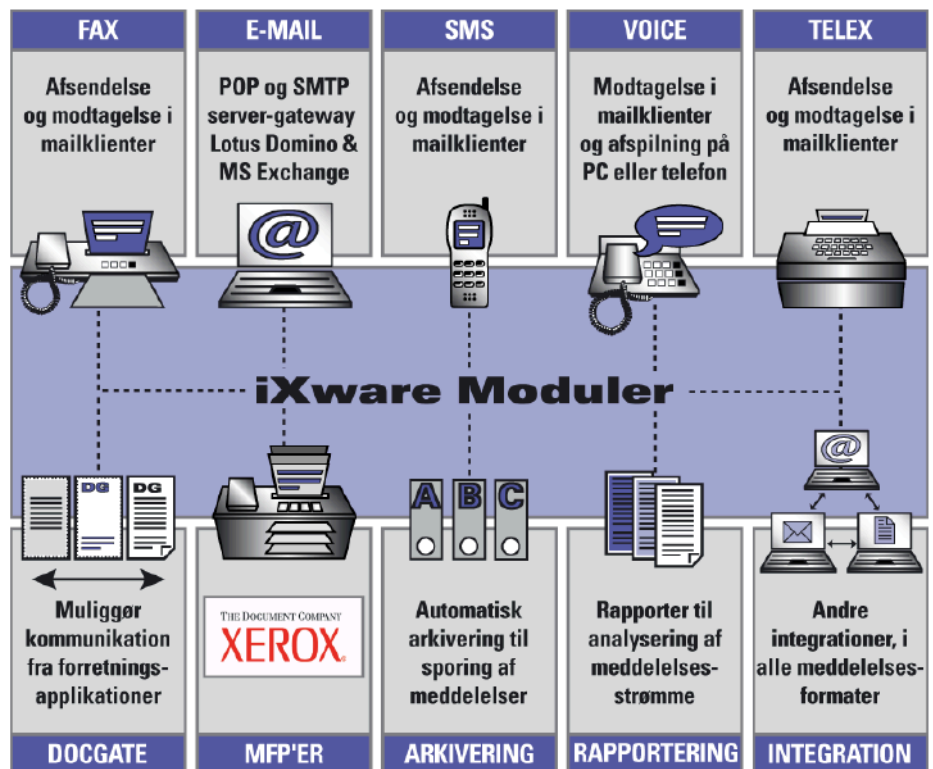
- Adskillige filtyper, f.eks. XML, Flad fil (ASCII), EDI mv.

**DocGate**

- Printeremulering
- Transmissionsparametre
- Grafisk overlay
- Rapporter

## Understøttede Xerox Produkter/Services

MFP'er: Alle enheder med mulighed for Netværksfax eller Scan-til-fil Software: DocuShare



Xerox  
Alliance  
Partners

## Solution Brief: Enterprise Fax

### Kontakt

#### Europe – Denmark, Finland, Greenland, Iceland, Norway and Sweden

##### **iXware Nordic**

Kronprinsessegade 54 - 4. sal  
1306 København K  
T +45 33 91 33 46  
F +45 33 91 33 45 (Fax / Voice)  
www.ixware-nordic.com  
info@ixware-nordic.com

#### GENERAL – ISV Information

##### **iXware International BV**

Stoomloggerweg 6 - 3rd Floor  
3133 KT Vlaardingen  
The Netherlands  
T +31 10 445 51 00  
F +31 10 445 51 99  
www.ixware-international.com  
info@ixware-international.com

#### Europe – Belgium/Luxembourg

##### **iXware Belgium**

Grontrode Heirweg 73  
B-9090 Melle  
Belgium  
T + 32 9 211 10 00  
F + 32 9 211 10 01  
www.ixware.be  
info@ixware.be

#### Europa - Austria and Switzerland

##### **MKS GmbH**

Pfongauer Str. 67  
A-5202 Neumarkt am Wallersee  
Salzburg  
Austria  
T: +43 621 65 929-0  
F: +43 621 65 929-124  
www.mks.at  
office@mks.at

#### Europe – France

##### **CBS Paris**

France Région Nord de la Loire  
Jacky Malec  
France  
T +33 6 76 68 94 34  
jmalec@wanadoo.fr

##### **CBS Riviera**

France Région Sud de la Loire  
William Varoux  
France  
T +33 6 68 71 06 66  
varoux.william@wanadoo.fr

#### Europe – Netherlands

##### **Echo Trade BV**

Stoomloggerweg 6 - 3rd floor  
3133 KT Vlaardingen  
The Netherlands  
T + 31 10 445 51 55  
F + 31 10 445 51 44  
www.echotrader.nl  
info@echotrader.nl

#### Europe – United Kingdom

##### **iXware UK**

www.ixware.co.uk  
info@ixware.co.uk

#### North America – USA and Canada

##### **iCom Products International**

37637 Five Mile Rd.  
Suite 362  
Livonia, MI 48154  
USA  
Toll Free: 800.200.5521  
T: 734.293.2180  
F: 734.293.2181  
www.icomproducts.com  
info@icomproducts.com

#### South America – Netherlands Antilles and Aruba

##### **Complete Solutions NV**

Caya Ernesto O. Petronia # 64-Suite 2  
Oranjestad  
Aruba  
T + 297 852 04 41  
F + 297 852 04 43  
www.completesolutions.aw  
ict@completesolutions.aw

#### Africa – South Africa

##### **MRS SA (Pty) Ltd**

Island House, Constantia Office Park  
Lower Ground Floor  
Crn. 14th and Hendrik Potgieter Avenue  
Weltevreden Park, Roodepoort, SA  
T +27 (11) 375 47 00  
F +27 (11) 375 47 30  
www.mrssa.com  
www.ixware.co.za  
info@mrrsa.com

#### Other Countries

See General (ISV Information)

**Working together...  
getting results.**

**Together we can.**

#### **Der er flere oplysninger**

om Xerox Alliance Partner-programmet på  
**www.xerox-solutions.com**



**Xerox  
Alliance  
Partners**

©2004 Xerox Corporation. XEROX®, The Document Company®, Xerox Business Partner™, the digital X, DocumentCentre® and the identifying product names and numbers herein are trademarks of XEROX CORPORATION. All non-Xerox brands and product names are trademarks or registered trademarks of their respective companies. Product appearance, build status and/or specifications are subject to change without notice. 04/04.