

# Xerox Mobile Express -ajuri

## Nopeaa ja helppoa tulostusta missä tahansa oletkin

Tämä mullistava tulostusratkaisu auttaa valitsemaan ja käyttämään oikeaa tulostinta tai monitoimijärjestelmää niin toimistossa kuin matkoilla. Voit lähettää tulostustyön mille tahansa laitteelle missä tahansa sijaintipaikassa ilman hankalia ajureiden latauksia tai avun hakemista IT-osastolta. Ja mikä parasta, aivan ilmaiseksi. Xeroxilta.



### Kotona, matkoilla tai toimistossa: oikea laite oikeaan aikaan

- Ajuri tunnistaa automaattisesti sijaintisi ja päivittää tulostinluettelon kyseisen sijaintipaikan tulostimilla ja monitoimijärjestelmillä.
- Se kertoo myös, mitkä laitteet ovat käytettävissä verkossa.
- Se lajittelee tulostinluettelon laitteet tilan, sijainnin, nimen yms. perusteella.
- Se näyttää tiedot laitteen ominaisuuksista, jotta voit valita työllesi parhaiten sopivan laitteen.\*
- Se toimii Xeroxin ja muiden valmistajien PostScript®-tulostimien ja monitoimilaitteiden kanssa.

### Yksi helppo käyttöliittymä kaikille tulostimille

- Asennuksen yhteydessä ajuri määrittelee automaattisesti kaikki ominaisuudet, jotka ovat käytettävissä useimmissa Xerox-tulostimissa ja monitoimilaitteissa.
- Se tarjoaa yhtenäisen, yksinkertaisen käyttöliittymän kaikille laitteille ja helpottaa tarvittavien ominaisuuksien löytämistä ja valitsemista.
- Se siirtää kyseisessä sijaintipaikassa edellisen kerran käytetyn laitteen automaattisesti tulostinluettelon kärkeen.
- Se antaa mahdollisuuden luoda ja tallentaa sovelluskohtaisia oletusasetuksia. Esimerkiksi MS Outlook -tulostuksen oletukseksi voidaan valita yksipuolinen mustavalkotulostus, kun taas Adobe Acrobat -tulostus voi oletusarvoisesti olla värillistä ja kaksipuolista.

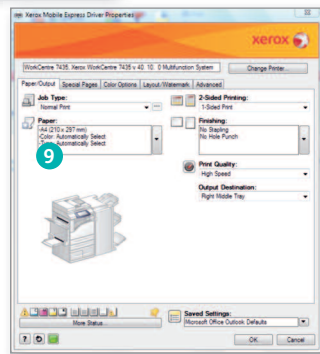
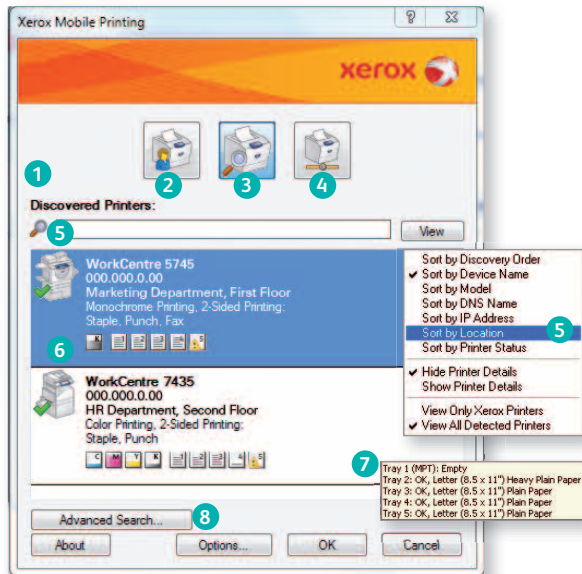
### Enää ei tarvitse hakea IT-osastoa apuun

- Voit asentaa Xerox Mobile Express -ajurin itse muutamalla hiiren napsautuksella.\*\*
- Enää ei tarvitse etsiä käsiinsä IT-osaston edustajaa uudessa sijaintipaikassa valitsemaan oikeita laitteita, määrittämään IP-osoitteita tai asentamaan ajureita.
- Dynamic printer discovery -etsintäohjelma päivittää automaattisesti tulostinluettelon tiedot.\*

\* Vain Xerox-laitteita tuetaan

\*\* Saatat tarvita järjestelmävalvojan oikeudet

# Xerox Mobile Express -ajuri



1

**Tietää, missä olet**  
Tunnistaa  
automaattisesti uuden  
tai tallennetun sijainnin.

2

**Omat tulostimet**  
Tallentaa  
suosikkitulostimet.

3

**Löydetyt tulostimet**  
Näyttää kaikki löydetyt,  
käytettävissä olevat  
laitteet ja niiden tilan\*.

4

**Tulostimen etsintä**  
Manuaalinen etsintä IP-  
osoitteen tai DNS-nimen  
perusteella.

5

**Laitteiden etsintä ja  
lajittelu**  
Löydät tarvitsemasi  
laitteen nopeasti  
löydettyjen laitteiden  
luettelosta.

6

**Tilan ja toimintojen  
näyttö**  
Näyttää kaikkien  
laitteiden tilan ja  
käytettävissä olevat  
toiminnot.\*

7

**Yksityiskohtien  
tarkastelu**  
Voit tarkastella  
yksityiskohtaisia  
tilatietoja.\*

8

**Laajennettu etsintä**  
Tällä työkalulla voidaan  
laitteiden etsintä ulottaa  
paikallisen aliverkon  
ulkopuolelle.

9

**Ajuri konfiguroi itse  
itsensä**  
Valitset vain laitteen,  
niin X-MED konfiguroi  
itsensä automaattisesti  
ja näyttää kaikki  
laitteessa käytettävissä  
olevat toiminnot.\*

10

**Omat asetukset**  
Ajuri tunnistaa  
automaattisesti  
nykyisen sovelluksen  
ja tuo näkyviin  
tallentamasi  
oletustulostusasetukset.\*

## IT-osasto: Auta käyttäjiä auttamaan itseään

Xerox Mobile Express -ajurin (X-MED) ansiosta paikasta toiseen liikkuvat käyttäjät eivät enää tarvitse IT-osaston jatkuvaa ohjausta. Käyttäjät voivat käyttää tulostimia tai monitoimilaitteita automaattisesti ilman uusien ajurien asentamista tai selvittämättä IP-osoitteita. X-MED skannaa paikallisen verkon ja näyttää kaikki käytettävissä olevat laitteet automaattisesti, eikä käyttäjän tarvitse muuta kuin valita haluamansa laite.

X-MED osaa tunnistaa uudet verkkoyhteydet ja myös päivittää dynaamisesti tulostusta varten käytettävissä olevat laitteet. Se myös konfiguroi itse itsensä sen mukaan mitä lisälaitteita tulostimeen on asennettu, kuten lisäpaperialustoja ja viimeistelylaite. Näin vältetään useiden erilaisten ajurien asentamiselta ja ominaisuuksien manuaaliselta asettamiselta.

\* Vain Xerox-laitteita tuetaan

\*\* Jos käytettävissä olevia laitteita ei tueta, ominaisuuksia saatetaan menettää

## Liikkuvat käyttäjät: lisää tuottavuutta

Kun sinulla on X-MED, sinun ei tarvitse enää koskaan pyytää isäntiäsi tulostamaan jotain puolestasi. Mobile Express Driver etsii automaattisesti oikean laitteen missä tahansa vierailletkin. Kaikista käytettävissä olevista laitteista saa yhdellä silmäyksellä ajantasaista tietoa\*. Säästää aikaa ja lisää tuottavuuttasi, kun tiedät tarkasti, mitkä laitteet ovat käytettävissäsi. Sama helppokäyttöinen käyttöliittymä mahdollistaa toimintojen valinnan ja sovelluskohtaisten tulostusasetusten käytön ilman IT-osaston apua.

## Toimistokäyttäjät: Myös toimistokäyttäjät hyötyvät!

Kotona samalla tietokoneella työskentelevät toimistokäyttäjät voivat X-MED-ajurin avulla valita kotilaitteensa ilman uuden ajurin asentamista\*\*. X-MED osaa etsiä laitteen ja tulostaa sille langattomassa verkossa, kaapeliverkossa tai USB-liittymän kautta. Myös VPN-yhteyksiä tuetaan, joten voit tulostaa asiakirjat toimistossa olevalle laitteelle kotoa käsin ja poimia ne mukaasi seuraavana päivänä.

Lisätietoja ja Xerox Mobile Express -ajurin latauslinkin saa osoitteesta [www.xerox.com/mobileexpress](http://www.xerox.com/mobileexpress)

Huomaa: Xerox Mobile Express -ajuri tulee vain PostScript -valmiita laitteita. X-MED ei voi tulostaa pelkille PCL-laitteille.

© 2010 Xerox Corporation. Kaikki oikeudet pidätetään. Tämän esitteen sisällön kopioiminen missä tahansa muodossa on kielletty ilman XEROX CORPORATIONIN lupaa. XEROX® ja XEROX and Design® ovat Xerox Corporationin tavaramerkkejä Yhdysvalloissa ja/tai muissa maissa. Adobe® ja PostScript® 3™ ovat Adobe Systems, Incorporatedin tavaramerkkejä tai rekisteröityjä tavaramerkkejä. Tämän esitteen tietoja voidaan muuttaa ilman erillistä ilmoitusta. 11/10 SFTBR-14NB

