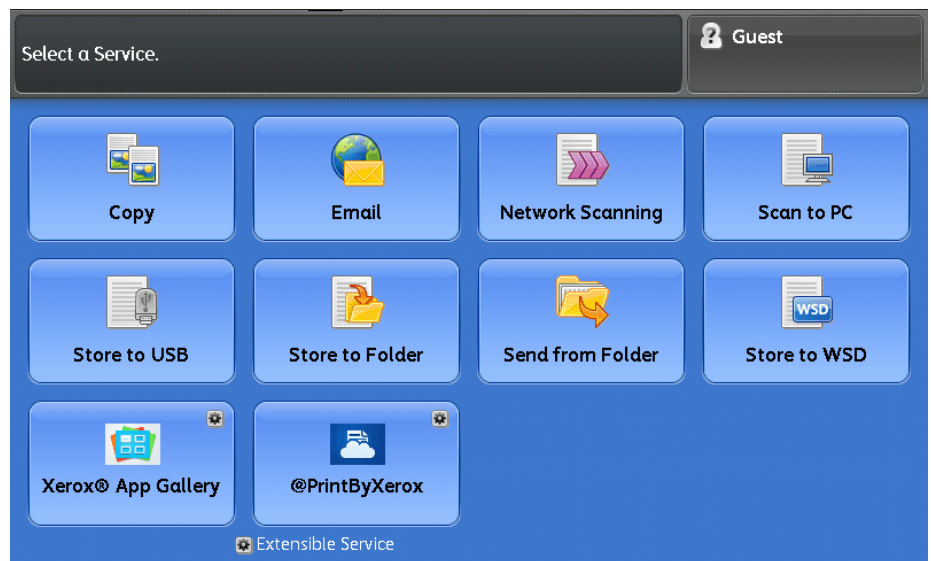


Servidor integrado para la impresora Xerox® PrimeLink® C9065/C9070

Modernice su forma de trabajar.

Con la combinación de la impresora Xerox® PrimeLink® C9065/C9070 y el servidor de color integrado, tiene a su alcance un rendimiento insuperable. Diseñado para aplicaciones de oficina de alto nivel, combina un color y unos flujos de trabajo únicos para ofrecer resultados transformadores.



Amplie sus posibilidades con las aplicaciones de Xerox App Gallery.

- Adapte el dispositivo a su forma de trabajo utilizando una gama de innovadoras aplicaciones disponibles en Xerox App Gallery, que están en constante evolución.
- Aumente sus oportunidades, gracias a una amplia gama de materiales de impresión, entre los que se incluyen las hojas extralargas (XLS) para la impresión de pancartas, y gracias a las funciones de acabado en línea, que van desde el grapado y el taladrado, hasta el plegado de presentaciones, folletos, informes y boletines informativos.
- Utilice la función Contabilidad estándar de Xerox® y la función de auditoría interna para supervisar el uso del dispositivo, definir los límites y controlar los costes.
- Personalice las opciones del controlador de impresión para ahorrar en determinadas aplicaciones, como imprimir siempre los correos electrónicos en blanco y negro.
- Maximice la productividad realizando simultáneamente operaciones de escaneado, impresión, copia, fax y enrutamiento de archivos.
- Comparta archivos fácilmente o empiece a archivarlos electrónicamente, gracias a las potentes funciones de escaneado. Los archivos con capacidad de búsqueda de texto simplifican su recuperación. Además, la tecnología de compresión reduce la carga de la red y agiliza la transmisión.
- Automatice el enrutamiento de documentos a ubicaciones predefinidas, como direcciones de correo electrónico, con hojas de flujo de trabajo.
- Disfrute de la instalación, la resolución de problemas, la configuración de las funciones y las actualizaciones automáticas, gracias al servidor web integrado de Xerox®.
- Reponga los consumibles de forma automática: la función de lectura automática de contadores (AMR) recopila y envía las lecturas, mientras que la función de Reposición automática de consumibles (ASR) realiza el pedido de tinta en el momento en que el nivel de consumibles es bajo.
- Mediante la aplicación Xerox @PrintByXerox, imprima de forma segura desde cualquier dispositivo que tenga habilitado un correo electrónico. No requiere la descarga de software o aplicaciones adicionales. Sin intervención del personal de TI. Simplemente, envíe un correo electrónico e imprímalo en el dispositivo.

Servidor integrado de la impresora Xerox® PrimeLink® C9065/C9070

ESPECIFICACIONES DE HARDWARE

- Disco duro: Disco duro de 320 GB
- Procesador: 1.6 GHz con doble núcleo
- Memoria: 4 GB de RAM
- Plataforma SO: Linux
- Pantalla táctil plana en color de 10,4 pulgadas
- 10/100/1000 MBT/s de serie

FUNCIONES DE IMPRESIÓN

- Doble cara automática
- Impresión protegida
- Impresión diferida
- Juego de muestras
- Creación de folletos
- Selección de portadas
- Selección de papel por atributos
- Varias páginas en una
- Marcas de agua
- Pancartas
- Selección de bandeja de salida
- USB estándar
- Catálogo de papeles (hasta 400 entradas)

FUNCIONES DE APLICACIONES ESTÁNDAR

- Xerox App Gallery
- Aplicación Xerox @printbyXerox

FAX

- Fax autónomo opcional RTPC (opción de una y dos líneas) con fax por Internet
- Kit de fax por IP (T.38)
- Kit de instalación de servidor de fax para red con estas funciones:
 - Fax
 - Reenvío de faxes
 - Envío y recepción a doble cara
 - Hasta 11 x 17 pulg./A3

CONTABILIDAD

- Función de Contabilidad estándar de Xerox® (copia, impresión, fax, escaneado)
- Control de acceso al color
- Kit de contabilidad de red

ENTORNOS DE CLIENTE COMPATIBLES

- Windows 7 SP1 (Service Pack 1) (32 y 64 bits), Windows 8 (32 y 64 bits), Actualización 1 de Windows 8.1 (32 y 64 bits), Windows 10 (32 y 64 bits), Windows Server 2008 SP2

(32 y 64 bits), Windows Server 2008 R2 SP1 (32 y 64 bits), Windows Server 2012 (32 y 64 bits), Windows Server 2012 R2 (32 y 64 bits), Windows Server 2016 (64 bits), Windows Server 2019 (64 bits)

- Mac OS Mac 10.13, Mac 10.14, Mac 10.15
- Unix y Linux: Red Hat Enterprise Linux 8 x64, Red Hat Enterprise Linux 7.6 x 64, Fedora Core 29 x 32, Fedora Core 29 x 64, Fedora Core 30 x 32, Fedora Core 30 x 64, Ubuntu 18.04 x 32, Ubuntu 18.04 x 64, Ubuntu 19.10 x 64, Ubuntu 19.04 x 64, OpenSuse 15.1 x 64, Solaris 11.4 x 86, Solaris SPARC 11.4, Power PC AIX 7.2, Itanium HP-UX 11i v3 actualización 18
- Citrix: Citrix Virtual Apps and Desktops 7 1909, Citrix XenApp 7.15, Citrix XenDesktop 7.15
- Novell: Open Enterprise Server 2018 SP1, Certificación WHQL

FORMATOS DE DATOS Y PDL

- PDF, XPS®, PCL® 6, HP-GL2 (envío directo), TIFF, JPEG
- Adobe® PostScript® 3™ (opción muy recomendable)

ESCANEADO Y COPIA

Un sólido conjunto de funciones de escaneado y copia, más:

- Vista previa de miniaturas
- Escaneado a: Destino predefinido, escritorio WIA, escritorio TWAIN, buzón, FTP, sFTP (vía EIP), dispositivo de almacenamiento USB, impresora remota, servidor de fax, SMB, escaneado en red
- Escaneado a: varios destinos
- Escaneado mediante: SMB, HTTP, HTTPS
- Alta compresión o configuración de calidad de tamaño de archivo
- PDF con capacidad de búsqueda de texto

SEGURIDAD

- Controles de acceso
- Cifrado AES de 256 bits
- Registro de auditoría
- Validación de la ruta de certificados
- Lista de revocación de certificados (CRL)/Protocolo de estado (OCSP)
- Certificación de criterios comunes
- NIST 800-171r1**
- Detección de falsificaciones de programas externos (complemento XCP)
- Filtrado de dominios
- FIPS 140-2
- Verificación de firmware



- Sobrescritura de disco inmediata
- Filtrado de direcciones IP
- IPsec
- Autenticación de red
- Certificados autofirmados
- Permisos basados en roles
- Impresión protegida
- Gestión de certificados de seguridad
- SIPRNet
- Habilitación de tarjetas inteligentes (CAC/PIV.NET)
- SNMPv3
- Protocolo de estado (OCSP)
- TLS 1.3

OTRAS OPCIONES

- Impresión directa desde USB, lector de tarjetas de memoria, kit para tarjeta de acceso común, opciones de contabilidad
- Preparada para Xerox Extensible Interface Platform®, conexión con dispositivos externos
- Impresión desde móvil/smartphone

REQUISITOS ELÉCTRICOS

- Impresora: 110-127 V CA, 50/60 Hz
- Opciones: 100-240 V CA, 50/60 Hz
- Opciones de alimentación/acabado:
 - Cada módulo requiere alimentación de 100-240 V CA, 50/60 Hz

DIMENSIONES DE LA IMPRESORA

Unidad básica con bandeja de salida con desplazamiento:

- Altura: 1391,5 mm
- Anchura: 1574 mm
- Profundidad: 803,5 mm

**Solo EE. UU. (conformidad con la seguridad del Departamento de Defensa, DoD)

Si desea más información sobre el servidor de color integrado Xerox®, póngase en contacto con el vendedor de Xerox, llame a **1-800-ASK-XEROX** o visítenos en internet en **www.xerox.es**.