

Phaser® 6500 y WorkCentre® 6505

	Phaser 6500N	Phaser 6500DN	WorkCentre 6505N	WorkCentre 6505DN
Velocidad	Hasta 24 ppm a color y blanco y negro (carta)/23 ppm a color y blanco y negro (A4)			
Ciclo de trabajo	Hasta 40,000 páginas/mes ¹			
Manejo del papel Entrada de papel	Estándar	Alimentador automático de documentos (ADF): 35 hojas; tamaños especiales: 5.5 x 5.5 pulg a 8.5 x 14 pulg/139.7 x 139.7 mm a 215.9 x 355.6 mm		
		Ranura de alimentación manual: 1 hoja; tamaños especiales: 3 x 5 pulg a 8.5 x 14 pulg/76 x 127 mm a 216 x 356 mm		
	Opcional	Bandeja 1: 250 hojas; tamaños especiales: 3 x 5 pulg a 8.5 x 14 pulg/76 x 127 mm a 216 x 356 mm		
	Bandeja 2: 250 hojas; tamaños especiales: 5.8 x 8.3 pulg a 8.5 x 14 pulg/148 x 210 mm a 216 x 356 mm			
Salida del papel	150 hojas cara abajo			
Impresión automática a 2 caras	Opcional	Estándar	Opcional	Estándar
Impresión Tiempo de salida de la primera página	Tan rápido como 13 segundos a color/12 segundos en blanco y negro		Tan rápido como 12 segundos a color/12 segundos en blanco y negro	
Resolución (máx)	Hasta 600 x 600 x 4 ppp			
Procesador	400 MHz		533 MHz	
Memoria (estándar/máx)	256 MB/768 MB			
Conectividad	USB 2.0, 10/100 Base-TX Ethernet			
Lenguaje de Impresión	Adobe® PostScript® 3™, emulación PCL® 6			
Funciones de impresión	Estándar	PANTONE® Simulaciones de color sólido con aprobación de color, varias en 1, ajusta a página, impresión de folletos, omitir páginas en blanco, imprimir en negro, cubiertas/separadores ² , impresión de carteles ² , marcas de agua ² , superposiciones ² , portadas ² , modo borrador ²		
	Opcional ³	Impresión protegida, impresión de prueba, impresión personal, impresión guardada, clasificación RAM		
Copia Tiempo de salida de la primera copia	NA		Tan rápido como 20 segundos a color/13 segundos en blanco y negro	
Resolución de copiado	600 x 600 ppp			
Funciones de copiado	Copiado a 1 cara y 2 caras ⁴ , reducción/ampliación (25% a 400%), copiado de varias en 1, ajuste automático, clonación, clasificación, copia de tarjeta de ID, borrado de bordes			
Fax Funciones de fax ⁵	NA		33.6 Kbps con compresión MH/MR/MMR/JBIG/JPEG, recepción de fax protegida ⁴ , más claro/más oscuro, sondeo, recepción remota (con teléfono externo), protección contra faxes no deseados, reenvío de faxes, envío retrasado, multidestino, libreta de direcciones (hasta 200 marcaciones rápidas, 6 marcados de grupo) resolución hasta 400 x 400 ppp, fax LAN (envío)	
Escanado Destinos de escaneado	NA		Escanado a correo electrónico (libreta de direcciones locales o integración LDAP) escaneado de red a través de FTP (servidor) y SMB (servidor o computadora), escaneado directo a aplicaciones incluyendo OCR, dispositivo de memoria USB	
Funciones de escaneado	Resolución de hasta 1200 x 1200 ppp, color de 24-bit/escala de grises de 8-bit, PDF/JPEG/TIFF (una y varias páginas)/XDW			
Seguridad	HTTPS segura (SSL), IPsec, 802.1x autenticación, IPv6, SNMPv3, registro de auditoría, filtrado de IP			
Garantía	Un año de garantía en el lugar, Garantía de Satisfacción Total de Xerox			

¹ Capacidad de volumen máximo esperado en un mes cualquiera. No se espera que sea sostenida regularmente. ² acceso a través de un controlador PCL. ³ requiere el Kit de productividad opcional con memoria de 512 MB. ⁴ requiere modelo DN o unidad a 2 caras opcional. ⁵ se necesita línea telefónica análoga

Administración de dispositivos

Servicios de Internet CentreWare®, red CentreWare, PrintingScout™, alertas por correo electrónico, Apple® Bonjour

Controladores de impresión

Windows® XP, Vista, Server 2003, Server 2008, 7; Mac OS® versión 10.5 y más reciente; Linux, Xerox Global Print Driver®, Xerox Mobile Express Driver™

Manejo del material de impresión

Alimentador automático de documentos⁶: 12.5 lb bond a 45 lb cubiertas/50 a 125 gsm; bandejas y ranura de alimentación manual: 16 lb bond a 80 lb cubiertas/60 a 216 gsm; tipos de material de impresión; papel común, brillante, tarjetas de presentación, sobres, etiquetas, cartulina

Ambiente operativo

Temperatura: almacenamiento: -4° a 104° F/-20° a 40° C; funcionamiento: 50° a 90° F/10° a 32° C; humedad: 10% a 85%; niveles de presión de sonido: 6500: impresión (mejorada): 53 dB(A), en espera: 25 dB(A); 6505: impresión (mejorada): 52 dB(A), en espera: 22 dB(A); niveles de potencia de sonido: impresión (mejorada): 6500: 6.73 B, en espera: 3.86 B; 6505: 6.63 B, en espera: 3.65 B; tiempo de calentamiento (del modo de reposo): tan rápido como 31 segundos

Energía

Energía: 110-127 VAC, 50/60 Hz o 220-247 VAC, 50/60 Hz; Consumo de energía: 6500: en espera: 55 W, impresión: 375 W, Reposo: 15 W; 6505: en espera: 65 W, impresión: 425 W, reposo: 18.4 W; calificación ENERGY STAR®

Dimensiones (AxPxA)

6500N/DN: 15.9 x 16.75 x 16.4 pulg/403.5 x 425.5 x 415.6 mm; peso: 6500N: 40 lb/18.2 kg; 6500DN: 42.7 lb/19.4 kg; alimentador de 250 hojas: 15.75 x 18 x 4.2 pulg/400 x 457 x 107 mm; peso: 9.7 lb/4.4 kg; 6505N/DN: 16.9 x 21.4 x 23 pulg/430 x 544.2 x 584.4 mm; peso: 6505N: 62.5 lb/28.4 kg; 6505DN: 65.1 lb/29.6 kg; alimentador de 250 hojas: 16.5 x 20.4 x 4.2 pulg/419.2 x 518 x 107 mm; peso: 9.9 lb/4.5 kg

Certificaciones

FCC Parte 15, Clase B, FCC Parte 686, UL 60950-1/CSA 60950-1-07, 2da edición, Marca CE aplicable a la directiva de baja tensión (2006/95/EC), Directiva EMC (2004/108/EC) y Directiva R&TTE (1999/5/EC) 6, GOST, NOM, Marca GS, preparado para Citrix, Sección 508 (cumple con excepciones menores), calificación ENERGY STAR®

Suministros

Cartuchos de impresión de alta capacidad⁷:

Negro: 3,000 páginas estándar 106R01604
Cian: 2,500 páginas estándar 106R01601
Magenta: 2,500 páginas estándar 106R01602
Amarillo: 2,500 páginas estándar 106R01603

Cartuchos de impresión de capacidad estándar⁸:

Cian: 1,000 páginas estándar 106R01598
Magenta: 1,000 páginas estándar 106R01599
Amarillo: 1,000 páginas estándar 106R01600

Opciones

Alimentador de 250 hojas para Phaser 6500 097504070
Alimentador de 250 hojas para WorkCentre 6505 097504264
Kit de productividad 097504269
Unidad a 2 caras 097504069

Adaptador de red inalámbrico
— Convertidor de corriente para América del Norte 097503740
— Convertidor de corriente para Europa 097503741
— Convertidor de corriente para el Reino Unido 097503742

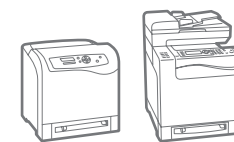
⁷ Páginas estándar promedio. Rendimiento declarado de conformidad con ISO/IEC 19798. El rendimiento variará con base en la imagen, cobertura de área y modo de impresión.



www.xerox.com



Phaser® 6500 y
WorkCentre® 6505
Tamaño carta
Impresora a color e
impresora multifunción a color



Impresora a color Xerox® Phaser® 6500
y WorkCentre® 6505
Impresora multifunción a color
Los colores correctos, la forma fácil



Impresora a color Phaser® 6500 e impresora multifunción a color WorkCentre® 6505

Su equipo de trabajo altamente ocupado necesita un dispositivo a color con una gran variedad de funciones que haga el trabajo con la innovadora combinación de excelente calidad de impresión, simplicidad sin comparación y confiabilidad día tras día. Le presentamos la Phaser 6500 y WorkCentre 6505.



Los colores que su negocio necesita

La Impresora a color Phaser 6500 y la impresora multifunción a color WorkCentre 6505 le dan a sus documentos un poderoso y colorido realce.

- **Excelente calidad de impresión.** Una resolución de impresión de hasta 600 x 600 x 4 ppp hace que sus comunicaciones impresas sobresalgan y llamen la atención.
- **True Adobe® PostScript® 3™.** Cuento con trabajos de impresión siempre precisos con colores brillantes y auténticos; y gráficos de calidad superior.
- **Tecnología de tóner avanzado.** El tóner EA exclusivo de Xerox utiliza partículas con ingeniería para tamaño y forma uniforme, lo que produce una detallada imagen superior y definición de líneas, así como textos bien definidos y claros.
- **Siempre el color correcto.** PANTONE® Simulaciones de color sólido con aprobación de color y tecnología de corrección de color de Xerox que garantiza resultados de acuerdo a sus expectativas.

Listo para ayudar

Diseñamos la Phaser 6500 y WorkCentre 6505 como simples dispositivos de color que admiten usuarios individuales y pequeños equipos de trabajo.

- **Imprima y listo.** Trabaje rápido con velocidades de impresión de hasta 24 ppm para color y blanco y negro (carta) o 23 ppm para color y blanco y negro (A4).
- **Más productividad para más personas.** Conéctese fácilmente, gracias a una red incorporada y compatibilidad fácil con entornos de usuarios mixtos, incluyendo PC, Macintosh y Linux.
- **Fácil administración.** Con Xerox CentreWare® IS, la administración de dispositivos remotos se maneja fácilmente desde el navegador de su computadora.
- **¿Se quedó sin tóner de color?** Nuestra función de impresión en negro le permite continuar imprimiendo con tinta negra hasta que pueda reemplazar su tóner de color.
- **Completa tranquilidad.** Nuestra garantía estándar de un año en el lugar está respaldada por la Garantía de Satisfacción Total de Xerox líder en la industria.

No daña su ambiente

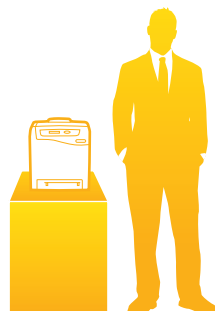
Desde su arribo hasta el final, La Phaser 6500 y WorkCentre 6505 le ayudan a cumplir con los retos ambientales actuales.

- **Imprima más, use menos.** Ya sea que elija impresión manual o impresión automática a 2 caras usted ahorrará papel con lo que reducirá costos y reducirá el impacto ambiental.
- **Cartuchos sólo de tóner.** Con un empaque mínimo, nuestros cartuchos sólo de tóner producen 80% menos desechos que dispositivos a color similares, usando cartuchos de impresión integrados.
- **El ajuste perfecto.** Ambos dispositivos son de un tamaño compacto, lo que permite la fácil integración dentro de su espacio de trabajo, ya sea en su escritorio o en una ubicación compartida.
- **El socio silencioso.** Fabricado con ingeniería para un funcionamiento extra silencioso que minimiza el impacto en oficinas ajetreadas.
- **Consolide y ahorre.** La impresora multifunción WorkCentre 6505 con una gran variedad de funciones ahorrará costos de energía y suministros al combinar las funciones de varios dispositivos en uno.

Notas rápidas de la Phaser® 6500

- Imprima hasta 24 ppm (carta) o 23 ppm (A4)
- 600 x 600 x 4 ppp
- Impresión automática a 2 caras opcional*
- Poderoso procesador de 400 MHz
- Ciclo de trabajo de 40,000 páginas/mes
- Memoria de 256 MB, ampliable a 768 MB
- Tiempo de salida de la primera página de 13 segundos a color, 12 segundos en blanco y negro

Impresión
8.5 x 11 pulg/A4
24/23 ppm carta/A4
AxPx:
15.9 x 16.75 x 16.4 pulg
404 x 426 x 416 mm



* Estándar en configuración DN

Productividad acelerada. La impresora multifunción a color WorkCentre 6505 se basa en el sorprendente desempeño de impresión de la Phaser 6500, ofreciendo una gama de poderosas herramientas de productividad diseñadas para hacer sus tareas diarias de la oficina más eficientes que nunca.

- 1 La WorkCentre 6505 incluye un panel frontal intuitivo para configurar los ajustes del dispositivo y programar trabajos.
- 2 Un alimentador automático de documentos para 35 hojas que maneja tamaños de material de impresión desde 5.5 x 5.5 pulg a 8.5 x 14 pulg
- 3 Un puerto USB en el lado delantero permite a los usuarios imprimir rápidamente desde o escanear hacia cualquier dispositivo de memoria USB estándar.
- 4 Las poderosas capacidades de escaneo incluyen escaneado a correo electrónico, escaneado de red, escaneado directo a aplicaciones incluyendo reconocimiento óptico de caracteres (OCR)
- 5 Las funciones estándar de copiado incluyen copia de tarjeta de ID, varias en 1, ajuste automático, clonación, clasificación y más.
- 6 Envíe faxes desde la red usando fax LAN, o aproveche las funciones de fax de acceso manual tales como marcación rápida, recepción remota y multidestino de faxes.
- 7 Un procesador estándar de 533 MHz y una memoria de 256 MB (ampliable a 768 MB) le permiten a la WorkCentre 6505 manejar fácilmente una carga de trabajo pesada; incluyendo un flujo continuo de páginas con gráficos, fotografías y cuadros.
- 8 Una bandeja opcional de 250 hojas aumenta la capacidad a 500 hojas; lo suficiente para cargar un paquete completo de papel.



Notas breves sobre la WorkCentre® 6505

- Imprima hasta 24 ppm (carta) o 23 ppm (A4)
- 600 x 600 x 4 ppp
- Impresión automática a 2 caras opcional*
- Poderoso procesador de 533 MHz
- Ciclo de trabajo de 40,000 páginas/mes
- Memoria de 256 MB, ampliable a 768 MB
- Tiempo de salida de la primera página de 12 segundos a color y en blanco y negro

Copiado/impresión/escaneado/ envío por fax/envío por correo electrónico
24/23 ppm carta/A4
AxPx:
16.9 x 21.4 x 23 pulg
430 x 544 x 584 mm



* Estándar en configuración DN