

Flytta och packa ner skrivaren

Det här avsnittet omfattar:

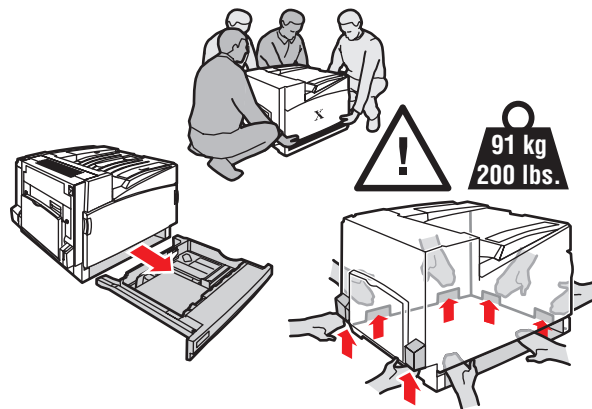
- "Försiktighetsåtgärder vid flyttning av skrivaren" på sidan 4-37
- "Flytta skrivaren inom kontoret" på sidan 4-38

För säkerhetsinformation, gå till [Referens/Felsökning/Användarsäkerhet](#) på *Cd-romskivan Användardokumentation*.

Försiktighetsåtgärder vid flyttning av skrivaren

Varning!

Följ de här riktlinjerna för att undvika både personskador och skador på skrivaren.



- Ta bort fack 2 helt från skrivaren.
- Var alltid minst fyra personer om skrivaren ska lyftas.
- Slå alltid av skrivaren med hjälp av strömbrytaren och dra ur alla kablar och sladdar.
- Använd inte Fack 1 (flerfunktionsfack) för att lyfta skrivaren, lyft alltid skrivaren med hjälp av de angivna lyftpunkterna.
- Om skrivaren inte packas om på rätt sätt för frakt kan det resultera i skada på skrivaren som inte omfattas av skrivarens garanti eller serviceavtal.
- Skada på skrivaren som skett på grund av felaktig flyttning omfattas inte av Xerox garanti eller serviceavtal.

Obs!

Total Satisfaction Guarantee finns i USA och Kanada. Omfattningen kan variera utanför dessa områden. Kontakta din lokala återförsäljare för mer information.

Flytta skrivaren inom kontoret

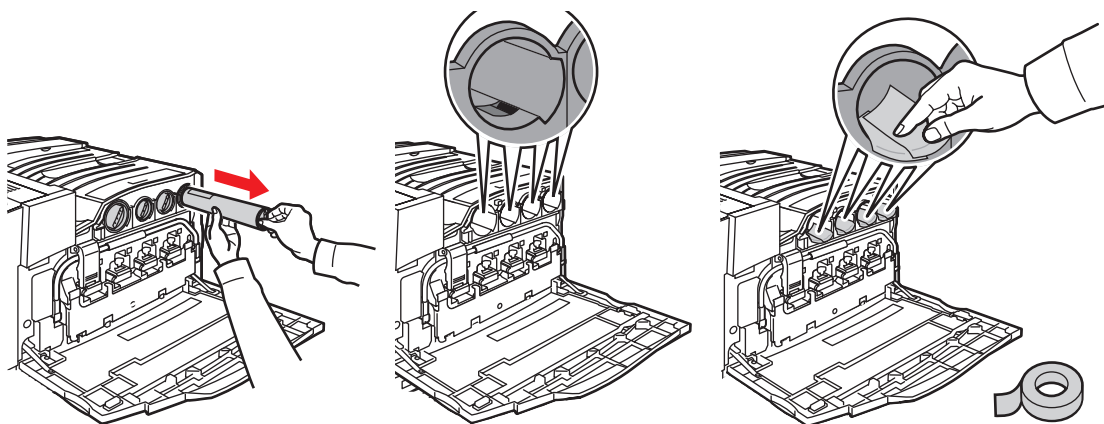
Skrivaren kan riskfritt flyttas från en del av ett kontor till en annan så länge den flyttas uppriktstående och försiktigt över jämna ytor. Vibrerande rörelser, såsom att skjuta skrivaren över en tröskel eller över en parkeringsplats, kan skada skrivaren.

Förbereda skrivaren för frakt

Skrivaren måste packas om i originalförpackning eller i en ompackningssats för att fraktas med fordon.

Varning!

Ta bort tonerkassetter och tejpa hålen inuti behållare före ompackning.



7750-115

Om du inte har kvar hela originalförpackningen så kan du beställa en ompackningssats från www.xerox.com/office/7750supplies. Ytterligare instruktioner angående ompackning av skrivaren finns på www.xerox.com/office/7750support.