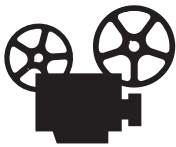


Manutenção

Para obter mais informações de segurança, vá para [Referência/Solução de problemas/Segurança do usuário](#) no *CD-ROM de documentação do usuário*.

Sua impressora precisa de pouca manutenção para mantê-la produzindo impressões de qualidade. Alguns itens de manutenção de rotina precisam ser solicitados ocasionalmente:

- Unidades de imagem
- Fusor
- Rolo de transferência
- Cartucho residual
- Conjunto do limpador da correia



Estão disponíveis vídeos com instruções para manutenção da impressora. Os vídeos estão no *CD-ROM de documentação do usuário* e em www.xerox.com/office/7750support.

Acesse a “Página de utilização dos suprimentos” no painel dianteiro da impressora, no CentreWare IS ou imprima o “Perfil de utilização” no painel dianteiro da impressora.

Solicite mais suprimentos para a impressora quando o painel dianteiro dela exibir um aviso de que o suprimento está com nível baixo ou próximo do fim de sua vida útil. Substitua o suprimento quando o painel dianteiro exibir uma mensagem de erro indicando que está vazio ou no fim de sua vida útil.

Para obter informações sobre suprimentos, vá para www.xerox.com/office/7750supplies. Cada suprimento é acompanhado de instruções de instalação.

Limpando a parte externa da impressora

Você pode limpar a parte externa da impressora com um pano úmido e macio. Use um pano umedecido com detergente neutro suave para remover manchas; não use detergente diretamente na impressora.

Aviso

Para evitar choques elétricos, desligue a impressora e desconecte-a da tomada elétrica antes de limpá-la.

Não use aspirador de pó para limpar a impressora. Não lubrifique a impressora com óleo.