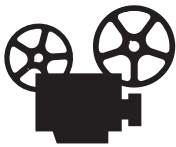


## Maintenance

Pour obtenir des informations relatives à la sécurité, reportez-vous à [Référence/Dépannage/Sécurité de l'utilisateur](#) sur le *CD-ROM Documentation utilisateur*.

L'imprimante nécessite peu de maintenance pour maintenir sa qualité d'impression. Certains éléments de maintenance courante doivent être commandés occasionnellement :

- Unités imageurs
- Fuser
- Rouleau de transfert
- Bac à déchets
- Nettoyeur de ceinture



Des vidéos présentent des procédures de maintenance d'imprimante. Vous trouverez les vidéos sur le *CD-ROM Documentation utilisateur* et dans la page Web [www.xerox.com/office/7750support](http://www.xerox.com/office/7750support).

Accédez à la « page Utilisation des consommables » à partir du panneau avant de l'imprimante, dans CentreWare IS, ou imprimez le « Profil d'utilisation » à partir du panneau avant de l'imprimante.

Commandez des consommables d'imprimante supplémentaires lorsque le panneau avant de l'imprimante affiche un avertissement indiquant que le consommable est presque épuisé ou s'approche de la fin de sa durée de vie. Vous devez remplacer le consommable lorsque le panneau avant affiche un message d'erreur indiquant que le consommable est vide ou a atteint la fin de sa durée de vie.

Pour plus d'informations sur les consommables, consultez la page Web [www.xerox.com/office/7750supplies](http://www.xerox.com/office/7750supplies). Chaque consommable est fourni avec des instructions d'installation.

## Nettoyage de l'extérieur de l'imprimante

Pour nettoyer l'extérieur de l'imprimante, utilisez un chiffon doux humide. Vous pouvez employer un chiffon légèrement imprégné d'un détergent neutre et doux pour éliminer les taches ; évitez de pulvériser du détergent directement sur l'imprimante.

### Avertissement

Pour éliminer les risques d'électrocution, mettez l'imprimante hors tension et débranchez le cordon d'alimentation de la prise électrique avant de nettoyer l'imprimante.

N'utilisez pas d'aspirateur pour nettoyer l'imprimante. Ne lubrifiez pas l'imprimante.