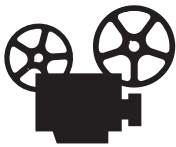


## Mantenimiento

Para obtener más información, consulte [Referencia/Solución de problemas/Seguridad del usuario](#) en el *CD-ROM de la documentación del usuario*.

La impresora requiere muy poco mantenimiento para proporcionar impresiones de calidad. De vez en cuando, se deben solicitar algunos elementos de mantenimiento de rutina:

- Unidades de imagen
- Fusor
- Tambor de transferencia
- Cartucho de desechos
- Conjunto de limpieza de la correa



Existen vídeos disponibles con instrucciones para el mantenimiento de la impresora. Estos vídeos se encuentran en el *CD-ROM de la documentación del usuario* y en [www.xerox.com/office/7750support](http://www.xerox.com/office/7750support).

Puede acceder a la “Página Uso de suministros” desde el panel frontal de la impresora, desde CentreWare IS o imprimir el “Perfil de uso” en el panel frontal.

Solicite suministros adicionales cuando el panel frontal de la impresora indique que un suministro escasea o se aproxima al final de su vida útil. Debe sustituir el suministro cuando el panel frontal muestre un mensaje de error que indique que el suministro está vacío o al final de su vida útil.

Para obtener información sobre suministros, consulte [www.xerox.com/office/7750supplies](http://www.xerox.com/office/7750supplies). Cada suministro incluye las instrucciones de instalación.

## Limpieza de la parte externa de la impresora

Puede limpiar la parte externa de la impresora con un paño húmedo y suave. Puede utilizar un paño humedecido con un detergente suave y neutro para eliminar las manchas. No rocíe el detergente directamente sobre la impresora.

### **Advertencia**

Para prevenir riesgos de descargas eléctricas, apague la impresora y desconecte el cable de alimentación de la toma de electricidad antes de limpiar la impresora.

No utilice una aspiradora para limpiar la impresora. No lubrique la impresora con aceite.