

## Transparências

Este tópico inclui:

- “Instruções” na página 2-32
- “Imprimindo transparências da bandeja 1 (MPT)” na página 2-33
- “Imprimindo transparências da bandeja 2” na página 2-34

As transparências podem ser impressas na bandeja 1 (MPT) ou na bandeja 2. Segure as transparências pelas bordas usando ambas as mãos para evitar marcas de dedo e dobras, as quais podem resultar em qualidade ruim da impressão.



Vídeos com instruções sobre como colocar transparências estão disponíveis. Os vídeos estão no *CD-ROM de documentação do usuário* e em [www.xerox.com/officeprinting/6250support](http://www.xerox.com/officeprinting/6250support).

## Instruções

- A Xerox recomenda a utilização de transparências Xerox Phaser Premium série 25, as quais foram especificamente desenvolvidas para uso com o tipo de fusor da impressora.
- Não coloque mais que 50 transparências na bandeja por vez.

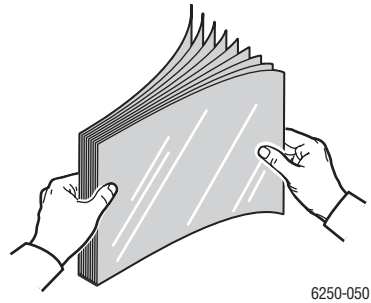
Para solicitar suprimentos e acessórios, entre em contato com o revendedor local ou visite o site da Xerox na Web: [www.xerox.com/officeprinting/6250supplies](http://www.xerox.com/officeprinting/6250supplies).

### Cuidado

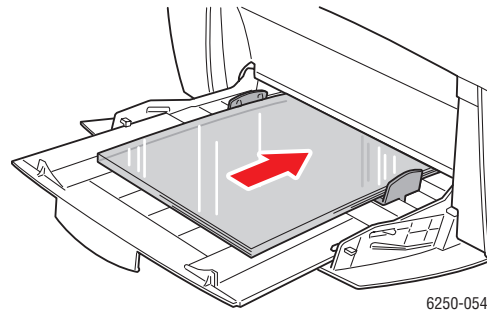
Transparências que não sejam a Phaser Premium série 25 podem resultar em qualidade ruim da imagem, atolar na impressora, enrolar nos rolos do fusor ou derreter. Algumas transparências que não são Phaser Premium série 25 têm uma fita de papel na borda superior que pode se soltar com o aquecimento do fusor, provocando danos. Os danos causados pela utilização de transparências que não sejam a Phaser Premium série 25 não são cobertos pela garantia, pelo contrato de serviços ou pela Garantia de satisfação total.

## Imprimindo transparências da bandeja 1 (MPT)

1. Ventile as transparências para liberar folhas que estejam grudadas.



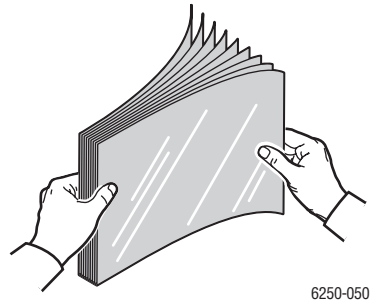
2. Insira as transparências na bandeja 1 (MPT). Para obter mais informações, consulte o tópico “Impressão básica”, nesta seção.



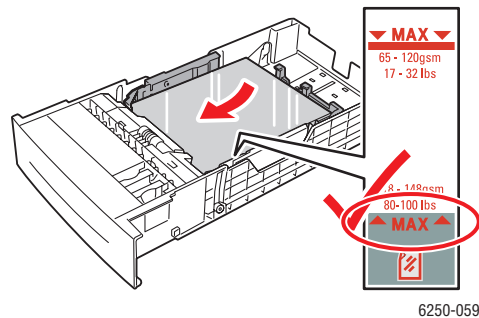
- Quando no painel dianteiro for solicitada a confirmação de tipo e tamanho do papel:
3. Se não tiver trocado o tipo ou o tamanho do papel, pressione o botão **OK** para aceitar a configuração atual.
  4. Se tiver trocado o tipo de papel:
    - a. No painel dianteiro da impressora, selecione **Alterar** e, em seguida, pressione o botão **OK**.
    - b. Selecione o tipo de papel apropriado.
    - c. Pressione o botão **OK** para salvar a seleção.
  5. Se tiver trocado o tamanho do papel:
    - a. Selecione o tamanho de papel apropriado.
    - b. Pressione o botão **OK** para salvar a seleção.
  6. No driver da impressora, selecione o tipo de papel ou a **Bandeja 1 (MPT)** como origem do papel.

## Imprimindo transparências da bandeja 2

1. Ventile as transparências para liberar folhas que estejam grudadas.



2. Insira as transparências na bandeja.



- Quando no painel dianteiro for solicitada a confirmação de tipo e tamanho do papel:
3. Se não tiver trocado o tipo ou o tamanho do papel, pressione o botão **OK** para aceitar a configuração atual.
  4. Se tiver trocado o tipo de papel:
    - a. No painel dianteiro da impressora, selecione **Alterar** e, em seguida, pressione o botão **OK**.
    - b. Selecione o tipo de papel apropriado.
    - c. Pressione o botão **OK** para salvar a seleção.
  5. Se tiver trocado o tamanho do papel:
    - a. Selecione o tamanho de papel apropriado.
    - b. Pressione o botão **OK** para salvar a seleção.
  6. No driver da impressora, selecione o tipo de papel ou a **Bandeja 2** como origem do papel.

### Observação

Não coloque transparências acima da linha de preenchimento, pois isso pode provocar atolamento.