

Atolamentos de papel

Este tópico inclui:

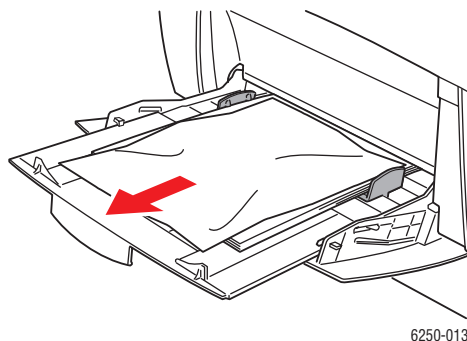
- “Falha de alimentação na bandeja 1 (MPT)” na página 4-3
- “Falha de alimentação na bandeja 2, 3 ou 4” na página 4-5
- “Atolamento no fusor” na página 4-8
- “Atolamento na unidade frente e verso” na página 4-10

Para obter mais informações de segurança, vá para [Referência/Solução de problemas/Segurança do usuário](#) no *CD-ROM de documentação do usuário*.

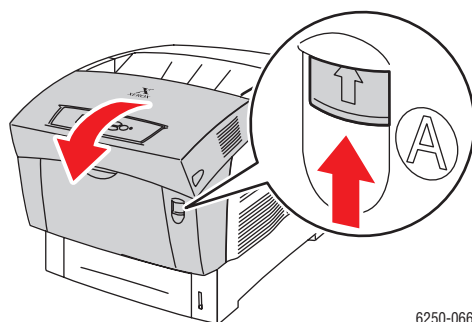
Falha de alimentação na bandeja 1 (MPT)

Siga estas etapas para eliminar a falha de alimentação.

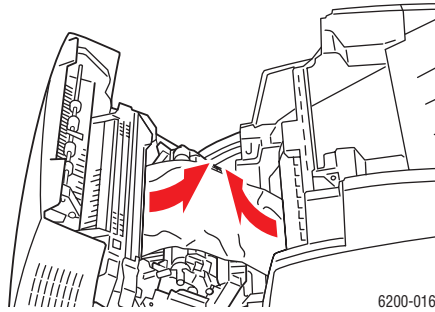
1. Remova o papel atolado da bandeja 1 (MPT).



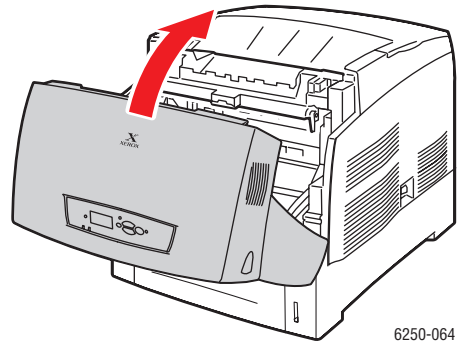
2. Empurre para cima a trava da parte dianteira da impressora para cima a fim de abrir a porta dianteira A.



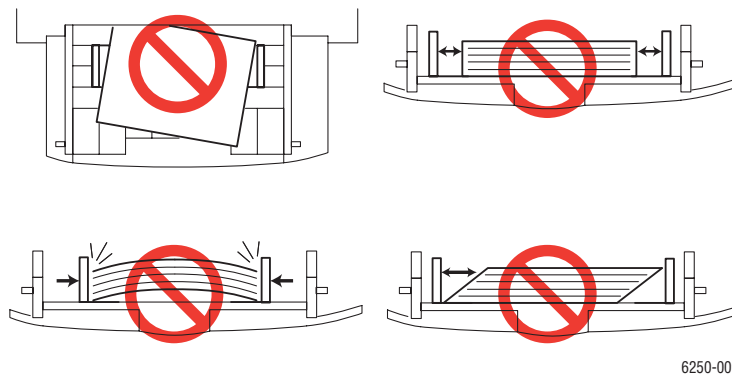
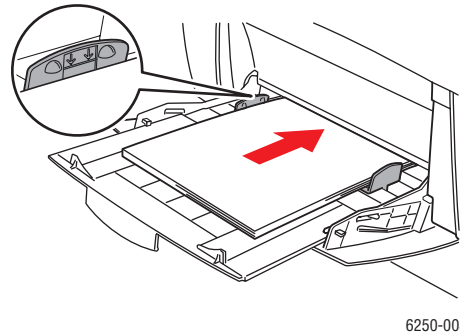
3. Remova o papel atolado.



4. Feche a porta dianteira A.



5. Coloque papel na bandeja 1 (MPT). Não coloque papel acima da linha de preenchimento. Confirme se as guias estão devidamente ajustadas ao papel. Verifique se o papel está limpo e se as folhas não estão grudadas.

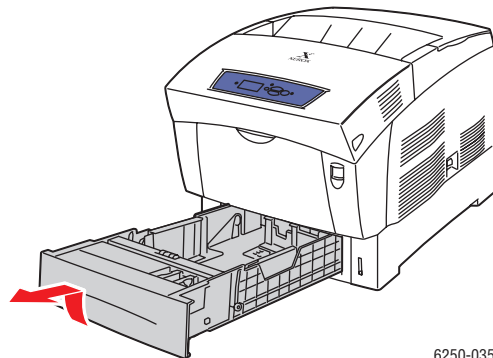


Para obter informações adicionais, vá para www.phaserSMART.com.

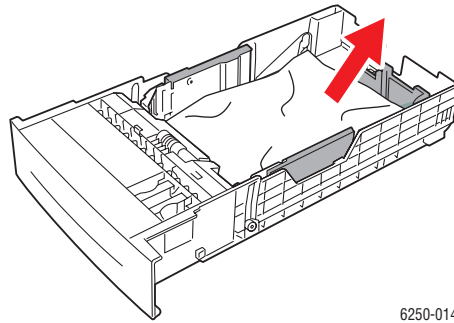
Falha de alimentação na bandeja 2, 3 ou 4

Siga estas etapas para eliminar a falha de alimentação na bandeja especificada no painel dianteiro.

1. Puxe a bandeja especificada no painel dianteiro, retirando-a totalmente da impressora.

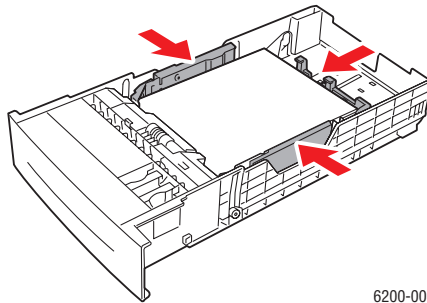


2. Remova o papel atolado da bandeja.



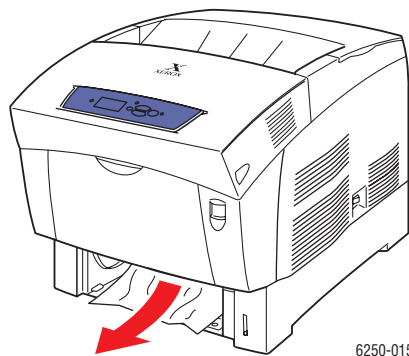
6250-014

3. Verifique se o papel está colocado corretamente na bandeja e se as guias estão devidamente ajustadas ao papel.



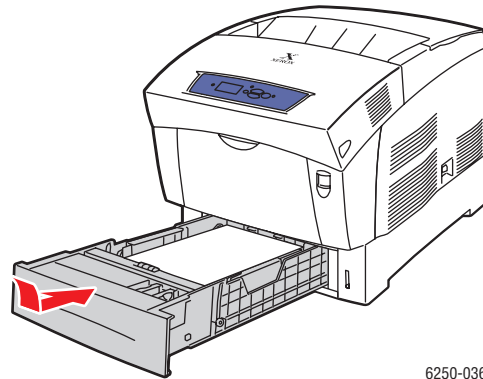
6200-004

4. Remova o papel atolado do slot interno da bandeja da impressora. Verifique se todos os pedaços de papel foram removidos.

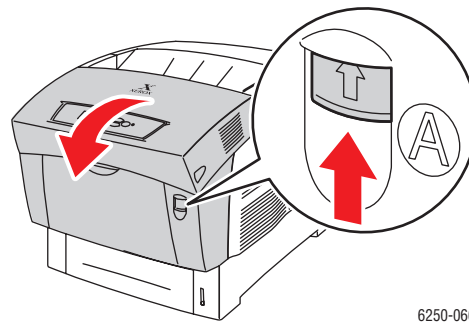


6250-015

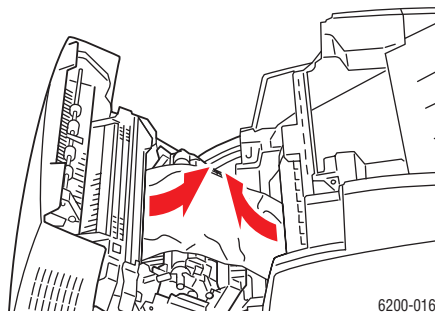
5. Insira a bandeja no respectivo slot e empurre-a completamente em direção à parte traseira da impressora.



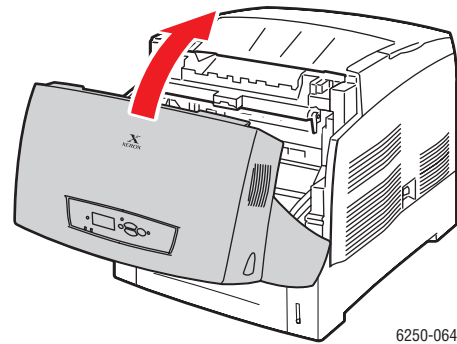
6. Puxe a trava da parte dianteira da impressora para cima a fim de abrir a porta dianteira A.



7. Remova o papel atolado.



8. Feche a porta dianteira A.

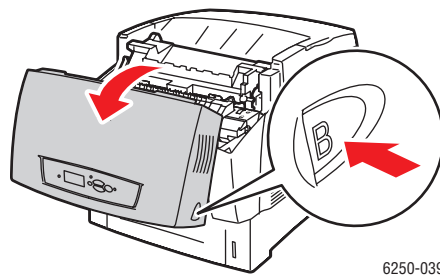


Para obter informações adicionais, vá para www.phaserSMART.com.

Atolamento no fusor

Siga estas etapas para eliminar o atolamento:

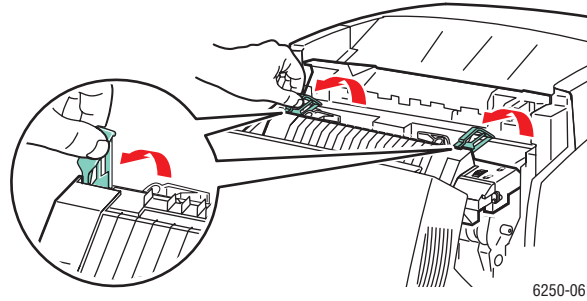
1. Pressione a trava do lado direito da impressora para abrir a porta dianteira B.



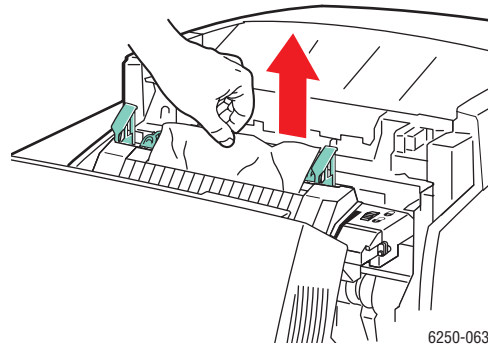
2. Puxe para cima os dois fechos verdes das pontas da unidade do fusor.

Aviso

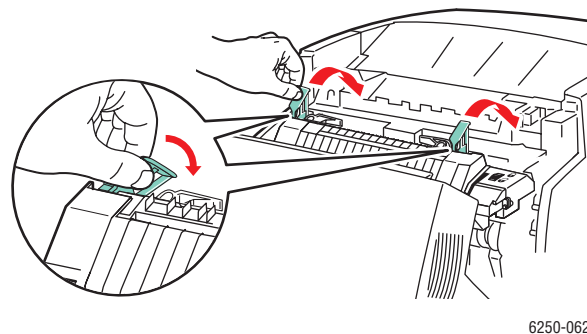
O fusor está quente. Para evitar queimaduras, não toque na parte preta do fusor.



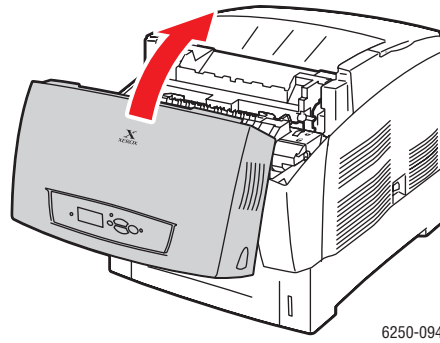
3. Remova o papel atolado.



4. Empurre totalmente para baixo os dois fechos verdes das pontas do fusor.



5. Feche a porta dianteira B.

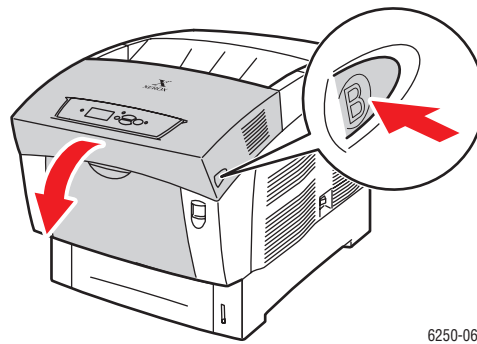


Para obter informações adicionais, vá para www.phaserSMART.com.

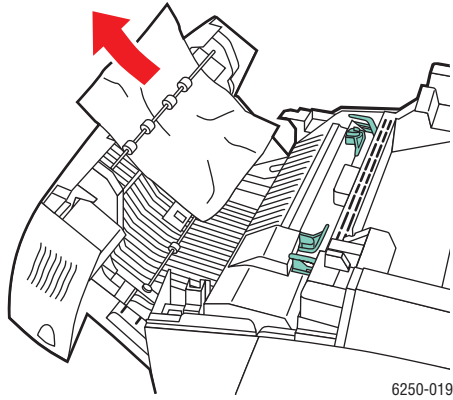
Atolamento na unidade frente e verso

Siga estas etapas para eliminar o atolamento:

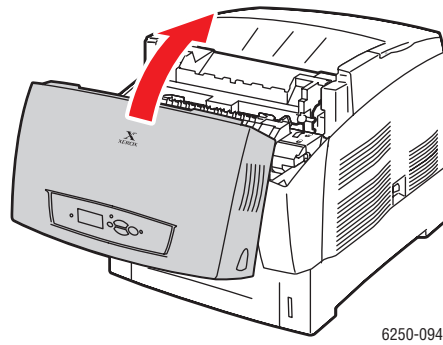
1. Pressione a trava do lado direito da impressora para abrir a porta dianteira B.



2. Remova o papel atolado.



3. Feche a porta dianteira B.



Para obter informações adicionais, vá para www.phaserSMART.com.