

Papierstoringen

In dit onderwerp wordt het volgende besproken:

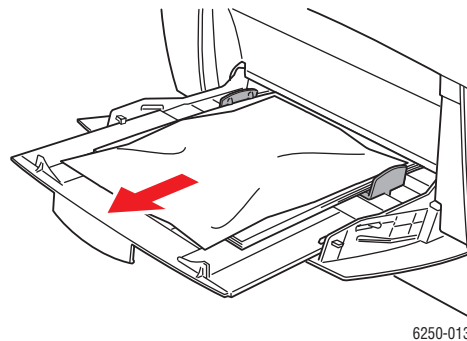
- “Papier verkeerd ingevoerd bij lade 1 (MPT)” op pagina 4-3
- “Papier verkeerd ingevoerd bij lade 2, 3 of 4” op pagina 4-5
- “Papierstoring bij de fuser” op pagina 4-8
- “Papierstoring bij de eenheid voor dubbelzijdig afdrukken” op pagina 4-10

Ga naar [Documentatie/Problemen oplossen/Overzicht gebruikersveiligheid](#) op de *Cd-rom met gebruikersdocumentatie* voor informatie over veiligheid.

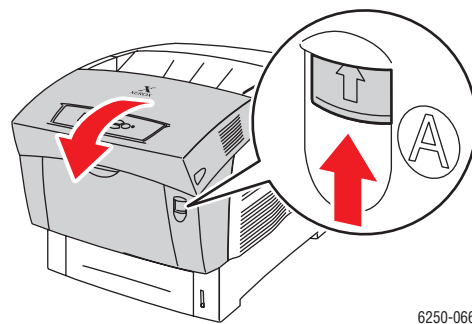
Papier verkeerd ingevoerd bij lade 1 (MPT)

Volg de onderstaande stappen om de storing te verhelpen.

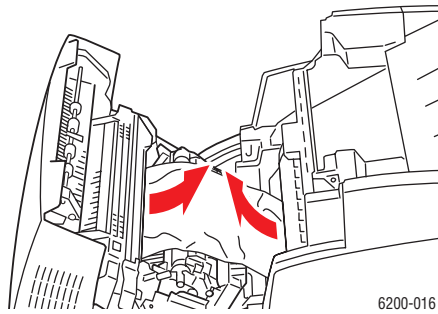
1. Verwijder het geblokkeerde papier uit lade 1 (MPT).



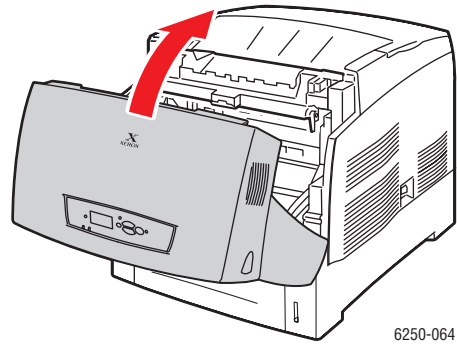
2. Druk de hendel op de voorzijde van de printer omhoog om voorklep A te openen.



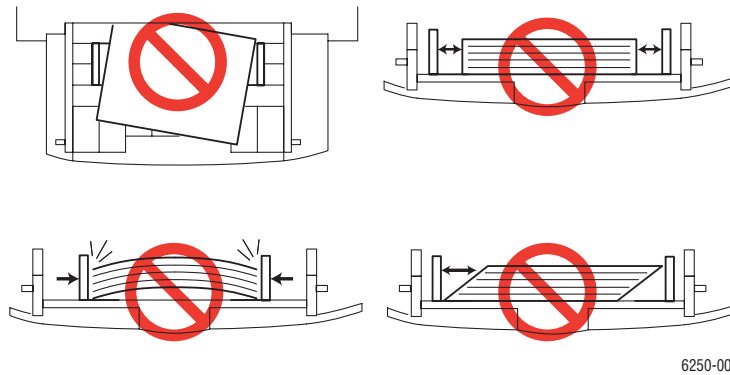
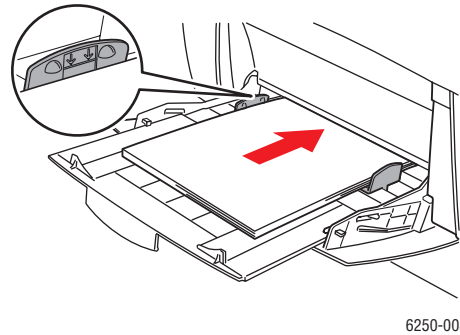
3. Verwijder het geblokkeerde papier.



4. Sluit voorklep A.



5. Plaats papier in lade 1 (MPT). Laad het papier niet boven de vullijn. Controleer of de geleiders tegen het papier aanliggen. Controleer of het papier schoon is en de vellen niet aan elkaar blijven kleven.

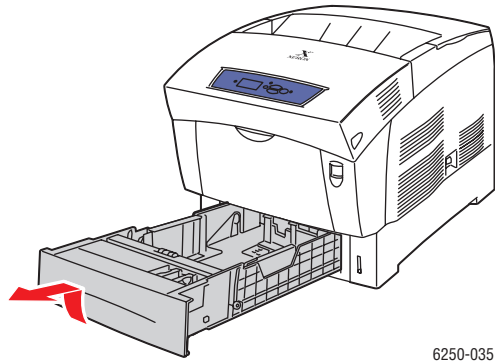


Ga naar www.phaserSMART.com voor meer informatie.

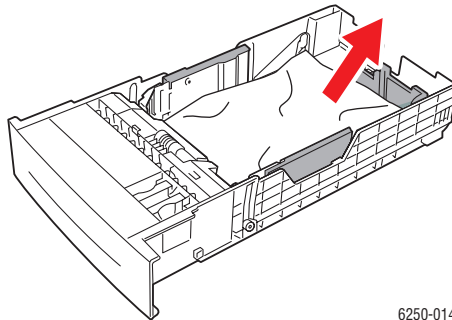
Papier verkeerd ingevoerd bij lade 2, 3 of 4

Volg de onderstaande stappen om het verkeerd ingevoerde papier te verwijderen uit de lade die op het voorpaneel wordt aangegeven.

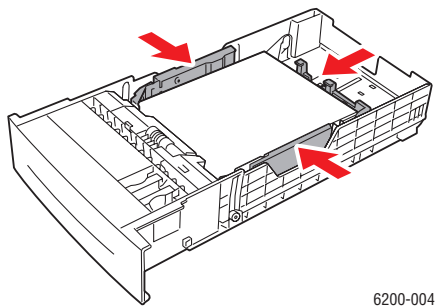
1. Trek de lade die op het voorpaneel wordt aangegeven volledig uit de printer.



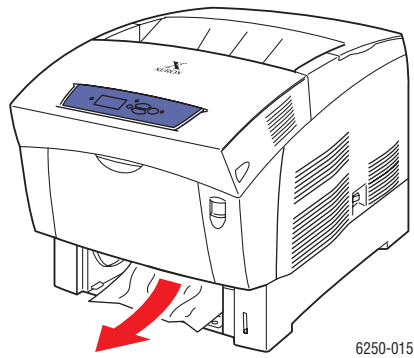
2. Verwijder verfrommeld papier uit de lade.



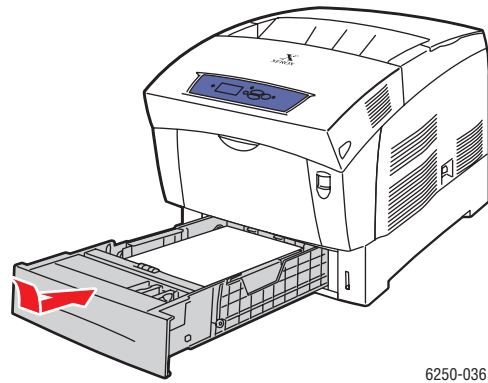
3. Controleer of het papier correct in de lade is geplaatst en de papiergeleiders gelijkmatig tegen het papier aanliggen.



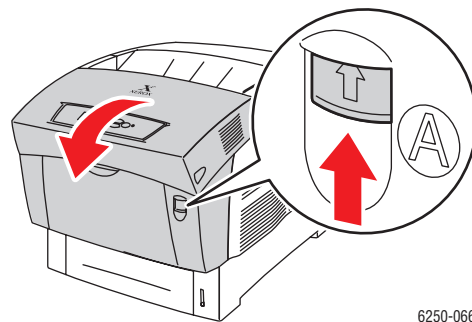
4. Verwijder het geblokkeerde papier uit de sleuf voor de printerlade. Controleer of alle papiersnippers zijn verwijderd.



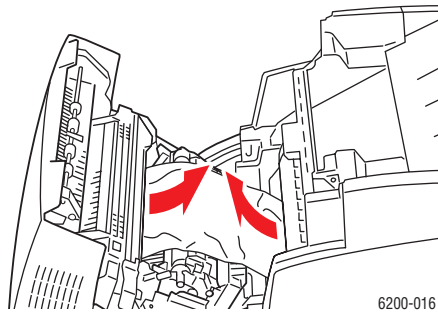
5. Schuif de lade in de sleuf en duw de lade volledig naar de achterkant van de printer.



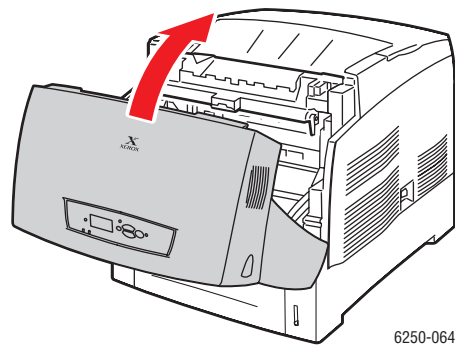
6. Druk de hendel op de voorzijde van de printer omhoog om voorklep A te openen.



7. Verwijder het geblokkeerde papier.



8. Sluit voorklep A.

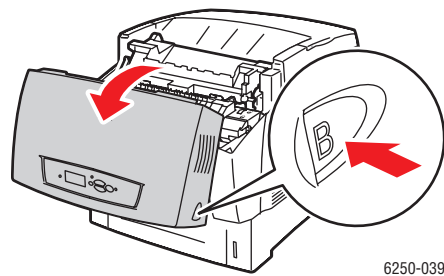


Ga naar www.phaserSMART.com voor meer informatie.

Papierstoring bij de fuser

Volg de onderstaande stappen om de storing te verhelpen.

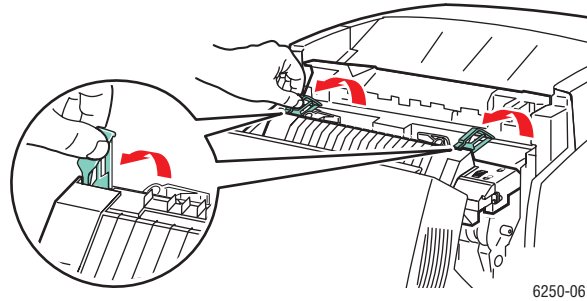
1. Druk op de hendel aan de rechterzijde van de printer om voorklep B te openen.



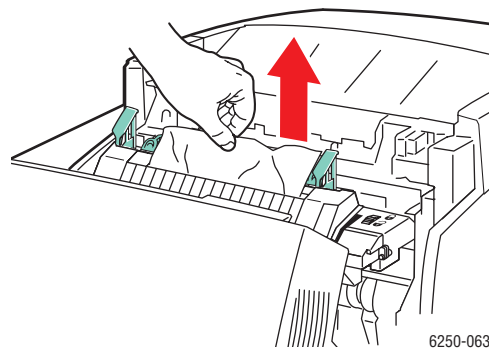
2. Trek de twee groene hendels aan beide uiteinden van de fuser omhoog.

Waarschuwing

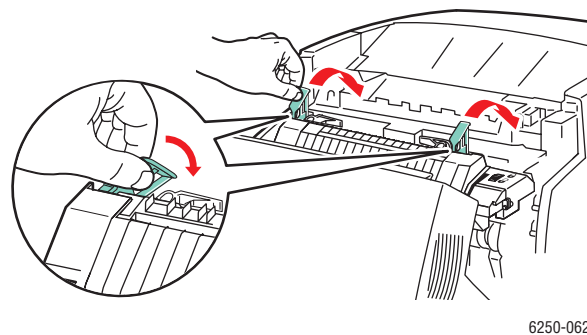
De fuser is heet. Voorkom verbranding door het zwarte gedeelte van de fuser niet aan te raken.



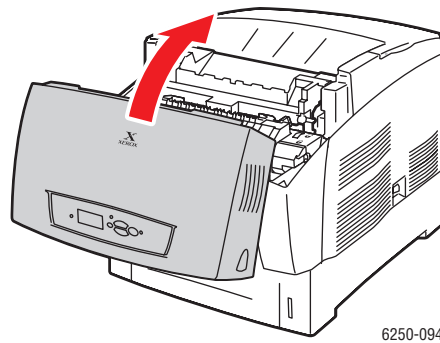
3. Verwijder het geblokkeerde papier.



4. Druk de twee groene hendels aan beide uiteinden van de fuser helemaal omlaag.



5. Sluit voorklep B.

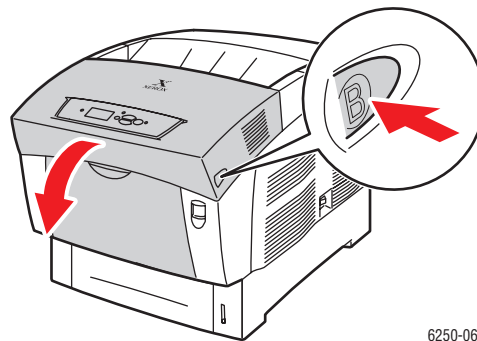


Ga naar www.phaserSMART.com voor meer informatie.

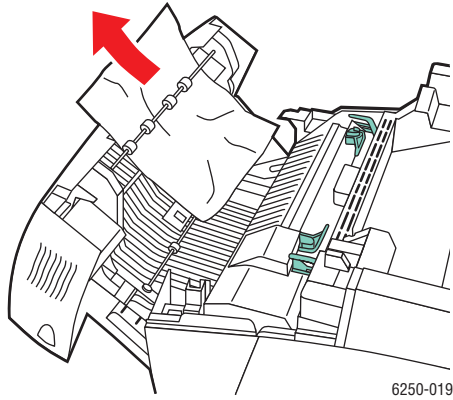
Papierstoring bij de eenheid voor dubbelzijdig afdrukken

Volg de onderstaande stappen om de storing te verhelpen.

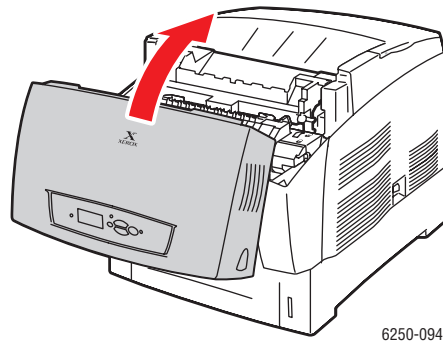
1. Druk op de hendel aan de rechterzijde van de printer om voorklep B te openen.



2. Verwijder het geblokkeerde papier.



3. Sluit voorklep B.



Ga naar www.phaserSMART.com voor meer informatie.