

## Manutenção

Este tópico inclui:

- “Limpando a parte externa da impressora” na página 4-20
- “Limpando o sensor de densidade” na página 4-21

Para obter mais informações de segurança, vá para [Referência/Solução de problemas/Segurança do usuário](#) no *CD-ROM de documentação do usuário*.

Sua impressora precisa de pouca manutenção para mantê-la produzindo impressões de qualidade. Alguns itens de manutenção de rotina precisam ser solicitados ocasionalmente:

- Cartuchos de toner (ciano, amarelo, magenta e preto)
- Unidade de imagem
- Fusor
- Rolo de transferência
- Kit de rolo de alimentação

Acesse a “Página de utilização dos suprimentos” no painel dianteiro da impressora, no CentreWare IS ou imprima o “Perfil de utilização” no painel dianteiro da impressora.

### Cuidado

Se você tentar usar um cartucho de toner não-Xerox, ele poderá não ajustar-se corretamente à impressora. Se o cartucho não se ajustar corretamente, a impressora não funcionará.

Solicite mais suprimentos para a impressora quando o painel dianteiro dela exibir um aviso de que o suprimento está com nível baixo ou próximo do fim de sua vida útil. Substitua o suprimento quando o painel dianteiro exibir uma mensagem de erro indicando que está vazio ou no fim de sua vida útil.

Para obter informações sobre suprimentos, vá para [www.xerox.com/officeprinting/6250supplies](http://www.xerox.com/officeprinting/6250supplies). Cada suprimento inclui instruções de instalação na embalagem.

## Limpando a parte externa da impressora

Você pode limpar a parte externa da impressora com um pano úmido e macio. Use um pano umedecido com detergente neutro suave para remover manchas; não use detergente diretamente na impressora.

### Aviso

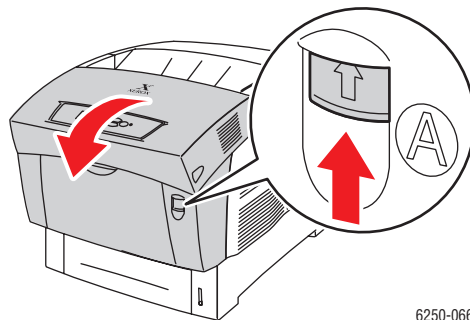
Para evitar choques elétricos, desligue a impressora e desconecte-a da tomada elétrica antes de limpá-la.

Não use aspirador de pó para limpar a impressora. Não lubrifique a impressora com óleo.

## Limpendo o sensor de densidade

A impressora parou a impressão porque o sensor de densidade está sujo. Para limpá-lo:

1. Puxe a trava da parte dianteira da impressora para cima a fim de abrir a porta dianteira A.

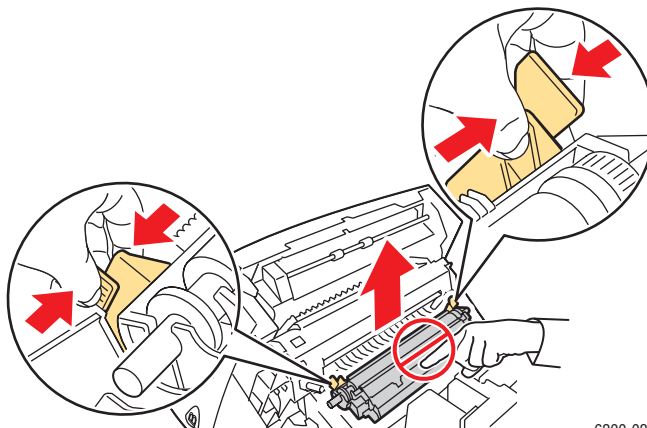


6250-066

2. Remova o rolo de transferência. Pressione levemente as guias de cor laranja dos dois lados do rolo de transferência e, com cuidado, retire-o da impressora.

### Cuidado

Evite tocar na superfície do rolo.

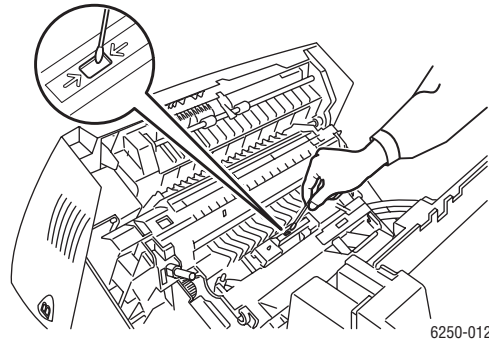


6200-023

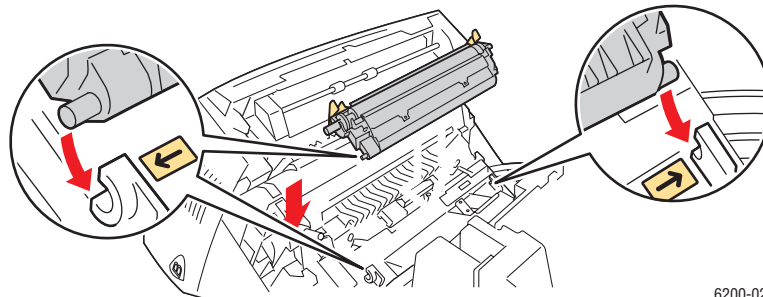
3. Use um pano seco ou um cotonete para limpar o sensor de densidade.

**Cuidado**

Não utilize álcool isopropílico nem ar comprimido no sensor.



4. Reinstale o rolo de transferência. Insira as pontas arredondadas do rolo de transferência nas guias curvas pretas dentro da impressora. Trave o rolo de transferência na impressora empurrando as guias alaranjadas para baixo até que você ouça um clique.



5. Feche a porta dianteira A.

