

Onderhoud

In dit onderwerp wordt het volgende besproken:

- “De buitenkant van de printer reinigen” op pagina 4-21
- “De dichtheidssensor reinigen” op pagina 4-22

Ga naar [Documentatie/Problemen oplossen/Overzicht gebruikersveiligheid](#) op de *Cd-rom met gebruikersdocumentatie* voor informatie over veiligheid.

Uw printer heeft niet veel onderhoud nodig om afdrucken van hoge kwaliteit te blijven genereren. Van tijd tot tijd moeten echter bepaalde items voor routineonderhoud worden besteld:

- Tonercassettes (cyaan, geel, magenta en zwart)
- Eenheid voor vastleggen beeld
- Fuser
- Transportrol
- Invoerrollerkit

Open de pagina Gebruik verbruiksartikelen via het voorpaneel van de printer of via CentreWare IS, of druk het gebruiksprofiel af via het voorpaneel van de printer.

Let op

Als u een niet-Xerox tonercassette probeert te gebruiken, past de cassette mogelijk niet goed in de printer. In dat geval werkt de printer niet naar behoren.

Bestel een nieuw artikel wanneer op het voorpaneel van de printer in een waarschuwingsbericht wordt gemeld dat een verbruiksartikel bijna leeg is of dat de levensduur van het artikel bijna is verstreken. U moet het artikel vervangen wanneer op het voorpaneel in een foutbericht wordt gemeld dat het verbruiksartikel leeg is of dat de levensduur van het artikel is verstreken.

Ga naar www.xerox.com/officeprinting/6250supplies voor meer informatie over verbruiksartikelen. De verpakking van elk verbruiksartikel bevat installatie-instructies.

De buitenkant van de printer reinigen

U kunt de buitenkant van de printer reinigen met een zachte, vochtige doek. Vlekken verwijdert u met een doek die vochtig is gemaakt met een licht, neutraal schoonmaakmiddel. Spuit nooit schoonmaakmiddel rechtstreeks op de printer.

Waarschuwing

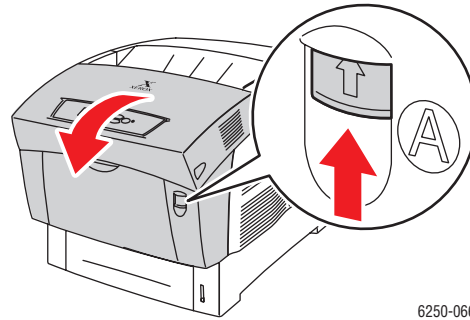
Voorkom een elektrische schok door de printer altijd uit te schakelen en de stekker uit het stopcontact te trekken voordat u de printer gaat schoonmaken.

Gebruik nooit een stofzuiger om de printer te reinigen. Gebruik nooit olie om de printer te smeren.

De dichtheidssensor reinigen

De printer is gestopt met afdrukken, omdat de dichtheidssensor vuil is. Ga als volgt te werk om deze te reinigen:

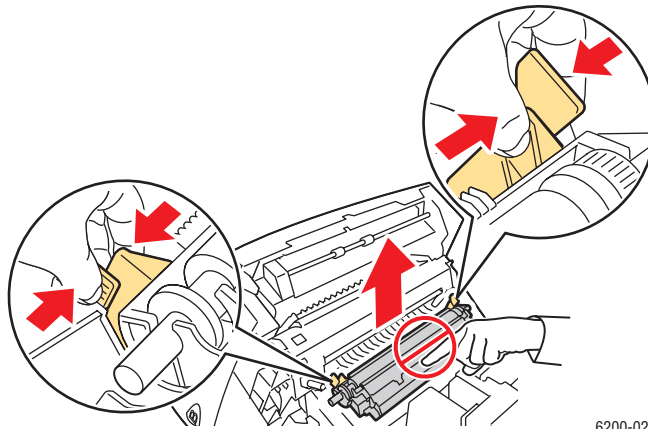
1. Druk de hendel op de voorzijde van de printer omhoog om voorklep A te openen.



2. Verwijder de transportrol. Druk de oranje lipjes aan beide zijden van de transportrol naar elkaar en til de rol voorzichtig uit de printer.

Let op

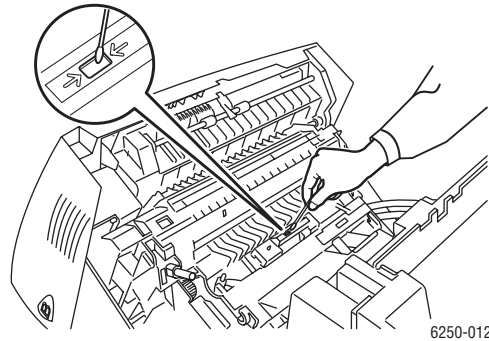
Zorg dat u het oppervlak van de rol niet aanraakt.



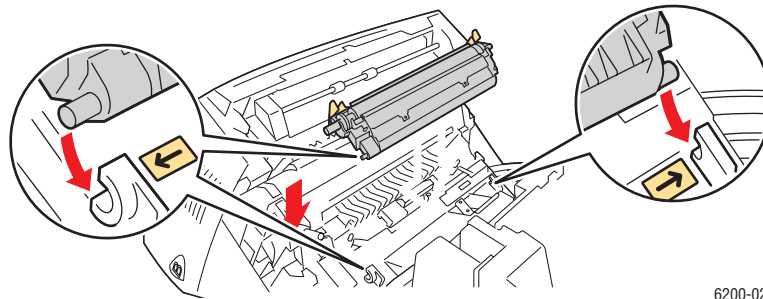
3. Gebruik een droge doek of wattenstaafje om de dichtheidssensor te reinigen.

Let op

Gebruik geen isopropylalcohol of luchtspraybus op de sensor.



4. Plaats de transportrol terug. Steek de afgeronde uiteinden van de transportrol in de gebogen zwarte geleiders in de printer. Vergrendel de transportrol in de printer door de oranje lipjes omlaag te drukken totdat u een klik hoort.



5. Sluit voorklep A.

