

Maintenance

Cette rubrique aborde notamment les aspects suivants :

- « Nettoyage de l'extérieur de l'imprimante », page 4-21
- « Nettoyage du capteur de densité », page 4-22

Pour obtenir des informations relatives à la sécurité, reportez-vous à [Référence/Dépannage/Sécurité de l'utilisateur](#) sur le *CD-ROM Documentation utilisateur*.

L'imprimante nécessite peu de maintenance pour maintenir sa qualité d'impression. Certains éléments de maintenance courante doivent être commandés occasionnellement :

- Cartouches de toner (cyan, jaune, magenta et noir)
- Unité imageur
- Fuser
- Rouleau de transfert
- Kit de rouleau d'entraînement

Accédez à la « page Utilisation des consommables » à partir du panneau avant de l'imprimante, depuis CentreWare IS, ou imprimez le « Profil d'utilisation » à partir du panneau avant de l'imprimante.

Attention

Si vous tentez d'utiliser une cartouche de toner non-Xerox, elle pourrait ne pas s'insérer correctement dans l'imprimante. Dans ce cas, l'imprimante ne fonctionnera pas.

Commandez des consommables d'imprimante supplémentaires lorsque le panneau avant de l'imprimante affiche un avertissement indiquant que le consommable est presque épuisé. Vous devez remplacer le consommable lorsque le panneau avant affiche un message d'erreur indiquant que le consommable est vide ou presque épuisé.

Pour plus d'informations sur les consommables, accédez à l'adresse Web www.xerox.com/officeprinting/6250supplies. L'emballage de chaque consommable comprend des instructions d'installation.

Nettoyage de l'extérieur de l'imprimante

Pour nettoyer l'extérieur de l'imprimante, utilisez un chiffon doux humide. Vous pouvez employer un chiffon légèrement imprégné d'un détergent neutre et doux pour éliminer les taches ; évitez de pulvériser du détergent directement sur l'imprimante.

Avertissement

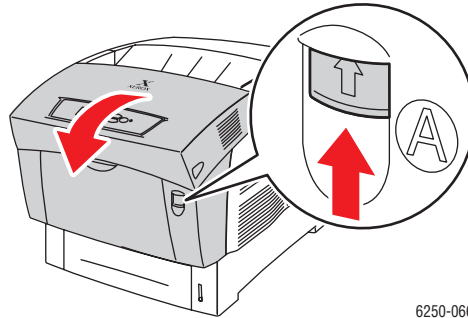
Pour éliminer les risques d'électrocution, mettez l'imprimante hors tension et débranchez le cordon d'alimentation de la prise électrique avant de nettoyer l'imprimante.

N'utilisez pas d'aspirateur pour nettoyer l'imprimante. Ne lubrifiez pas l'imprimante.

Nettoyage du capteur de densité

L'imprimante a arrêté l'impression parce que le capteur de densité est sale. Pour le nettoyer :

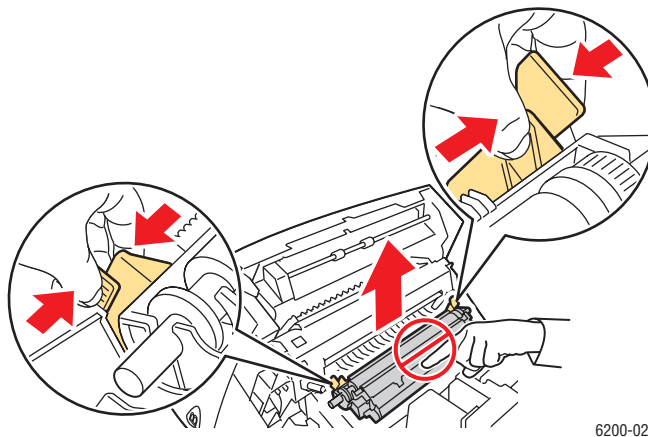
1. Poussez le loquet à l'avant de l'imprimante pour ouvrir le capot avant A.



2. Retirez le rouleau de transfert. Pincez les deux pattes oranges des deux côtés du rouleau de transfert et soulevez celui-ci délicatement pour le retirer de l'imprimante.

Attention

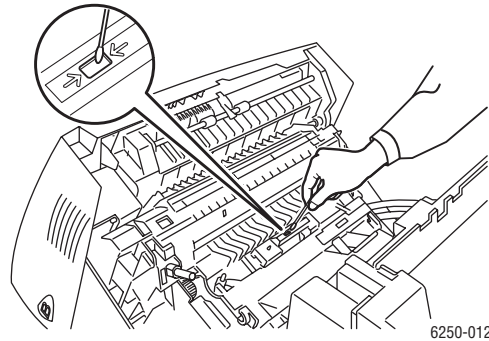
Évitez de toucher la surface du rouleau.



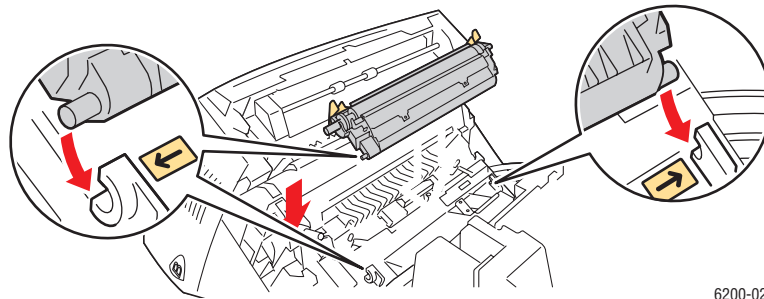
3. Utilisez une serviette papier sèche ou un coton-tige pour nettoyer le capteur de densité.

Attention

Ne pas utiliser d'air sous pression ou d'alcool isopropylique sur le capteur.



4. Réinstallez le rouleau de transfert. Insérez les extrémités arrondies du rouleau de transfert sur les guides noirs incurvés situés à l'intérieur de l'imprimante. Verrouillez le rouleau de transfert dans l'imprimante en poussant les pattes oranges vers le bas pour les enclencher.



5. Fermez le capot avant A.

