

Impressão em frente e verso

Este tópico inclui:

- “Impressão automática em frente e verso” na página 2-25
- “Preferências de encadernação” na página 2-27
- “Impressão manual em frente e verso” na página 2-28
- “Impressão manual em frente e verso usando a bandeja 1 (MPT)” na página 2-29

Impressão automática em frente e verso

O modelo de sua impressora deve ser o 6250DP, 6250DT ou 6250DX para executar a impressão automática em frente e verso.

Instruções

Para imprimir um documento em frente e verso, verifique se você está usando as seguintes especificações de gramatura:

Gramatura	Bandeja
65 a 163 g/m ² (37 a 60 libras para capas)	Bandeja 1 (MPT)
65 a 130 g/m ² (encorpado de 17 a 32 libras)	Bandejas 2-4
120 a 163 g/m ² (81 a 110 lb para livro) (Papel revestido brilhante)	Todas as bandejas
120 a 163 g/m ² (81 a 110 lb para livro) (Cartão fino)	Bandeja 1 (MPT)

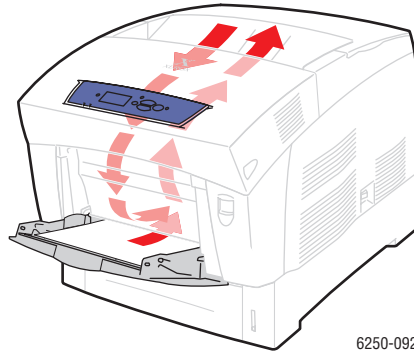
Cuidado

NÃO use qualquer material especial, envelopes ou etiquetas para imprimir em frente e verso. Danos causados pela impressão automática em material especial usando a unidade frente e verso não são cobertos pela garantia, pelo contrato de serviços ou pela Garantia de satisfação total oferecida pela Xerox.

Para obter melhores resultados com a impressão automática em frente e verso, não use cobertura pesada de toner nas páginas de numeração par do trabalho de impressão.

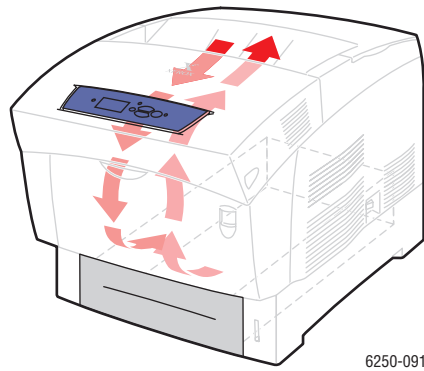
Tipo de papel da bandeja 1 (MPT)

O gráfico a seguir exibe o trajeto do papel na impressora:



Caminho de papel das bandejas 2-4

O gráfico a seguir exibe o trajeto do papel na impressora:



Preferências de encadernação

Use o driver da impressora para selecionar a orientação **Retrato** ou **Paisagem** para as imagens da página. Ao imprimir trabalhos em frente e verso, você também poderá selecionar a preferência de encadernação, determinando assim como as páginas serão folheadas.

Retrato
Encadernar na
borda lateral
Virar na borda longa



Retrato
Encadernar na
borda superior
Virar na borda curta



Paisagem
Encadernar na
borda lateral
Virar na borda curta

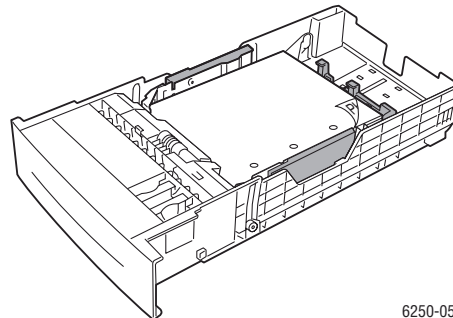


Paisagem
Encadernar na
borda superior
Virar na borda longa



Para fazer impressão automática em frente e verso:

1. Insira papel na bandeja Para obter mais informações, consulte o tópico “Impressão básica”, nesta seção. Coloque o lado com numeração ímpar a ser impresso com a **face para baixo** e a parte **superior** da página na **parte traseira** da bandeja. Caso use papel com perfurações, coloque os orifícios voltados para o **lado direito** da bandeja, quando estiver de frente para o painel dianteiro.



6250-058

Cuidado

Se você alterar o tipo de papel de uma bandeja, **deverá** alterar o tipo de papel no painel dianteiro para corresponder ao papel colocado. **Do contrário, poderão ocorrer problemas de qualidade de impressão e danos no fusor.**

2. No driver da impressora:
 - Selecione a bandeja apropriada.
 - Selecione a orientação.
 - Selecione impressão em **frente e verso**, conforme descrito na tabela a seguir.

3. Clique em **OK** para aceitar as configurações do driver da impressora e, em seguida, clique em **OK** para imprimir.

Configurando o driver da impressora para impressão em frente e verso

Sistema operacional	Etapas
Windows 98 ou Windows Me	<ol style="list-style-type: none"> 1. Selecione Arquivo e Imprimir. 2. Clique em Propriedades. 3. Selecione Configuração e Imprimir dos 2 lados. 4. Marque ou desmarque a opção Encadernar na borda superior.
Windows 2000, Windows XP ou Windows Server 2003	<ol style="list-style-type: none"> 1. Selecione Arquivo e Imprimir. 2. Clique em Propriedades. 3. Selecione Virar na borda longa ou Virar na borda curta em Imprimir nos dois lados (frente e verso) da guia Layout.
Windows NT	<ol style="list-style-type: none"> 1. Selecione Arquivo e Imprimir. 2. Clique em Propriedades. 3. Selecione Borda longa ou Borda curta em Imprimir nos dois lados (impressão frente e verso) da guia Configurar página.
Mac OS 9	<ol style="list-style-type: none"> 1. Selecione Arquivo e Imprimir. 2. Selecione Layout. 3. Selecione Imprimir nos dois lados. 4. Clique no ícone de Encadernação que corresponda à borda a ser encadernada.
Mac OS X, versão 10.1 (e posterior)	<ol style="list-style-type: none"> 1. Selecione Arquivo e Imprimir. 2. Selecione Duplex. 3. Selecione Imprimir nos dois lados. 4. Clique no ícone de Encadernação que corresponda à borda a ser encadernada.

Impressão manual em frente e verso

Instruções

Se a impressora não tiver o recurso de impressão em frente e verso automática ou caso você queira imprimir em um tipo de papel que não pode ser impresso automaticamente em frente e verso, imprima manualmente em ambos os lados do papel seguindo os procedimentos desta seção.

- Use qualquer bandeja para impressão manual em frente e verso.
- Para obter melhor opacidade e confiabilidade na alimentação, use papel comum de gramatura 90 g/m² (encorpado de 24 lb) ou maior.
- Aumente a margem superior no lado 1 para, no mínimo, 12 mm (0,48 pol).
- É preciso imprimir primeiro todas as páginas ímpares. Reinsira as páginas impressas na mesma bandeja na qual estavam as páginas ímpares e imprima as páginas pares.

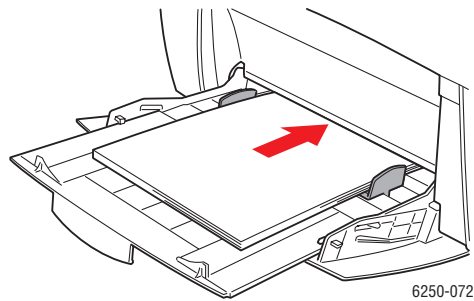
- Não use uma cobertura pesada de toner no lado 1 de um trabalho de impressão manual em frente e verso.
- A impressão em frente e verso em papéis especiais pode reduzir a vida útil dos componentes da impressora.

A qualidade da impressão pode diminuir no segundo lado dos trabalhos de impressão manual em frente e verso. Para obter melhores resultados, siga as instruções do painel dianteiro para fazer a impressão manual em frente e verso.

Impressão manual em frente e verso usando a bandeja 1 (MPT)

Imprimindo do lado 1

1. Insira papel na **bandeja 1 (MPT)**. Para obter mais informações, consulte o tópico “Impressão básica”, nesta seção. Coloque o lado a ser impresso com a **face para baixo** e a **parte superior** da página entrando na impressora **primeiro**. Caso use papel com perfurações, coloque os orifícios voltados para o **lado direito** da bandeja, quando estiver de frente para o painel dianteiro.



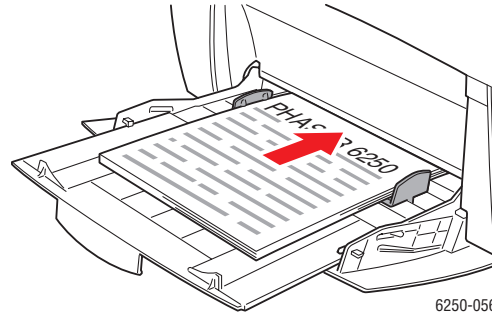
Cuidado

Se você alterar o tipo de papel de uma bandeja, **deverá** alterar o tipo de papel no painel dianteiro para corresponder ao papel colocado. **Do contrário, poderão ocorrer problemas de qualidade de impressão e danos no fusor.**

2. No driver da impressora, selecione **Bandeja 1 (MPT)**.
3. Envie o trabalho para a impressora, de modo que as páginas de numeração ímpar (lado 1) sejam impressas.

Imprimindo do lado 2

1. Insira o papel impresso com o lado 1 **voltado para cima** e a **parte superior** da página na **parte traseira** da **bandeja 1 (MPT)**. Caso use papel com perfurações, coloque os orifícios voltados para o **lado esquerdo** da bandeja, quando estiver de frente para o painel dianteiro.

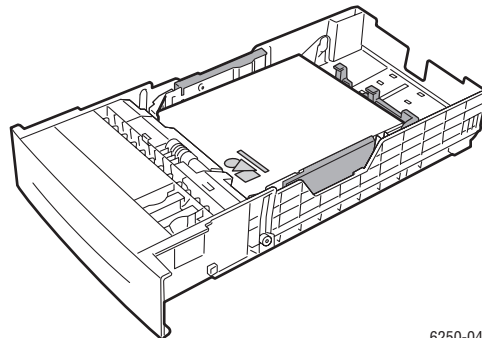


2. No driver da impressora, selecione **Bandeja 1 (MPT)** como a origem do papel.
3. Envie o trabalho para a impressora, de modo que as páginas de numeração par (lado 2) sejam impressas.

Impressão manual em frente e verso usando as bandejas 2-4

Imprimindo do lado 1

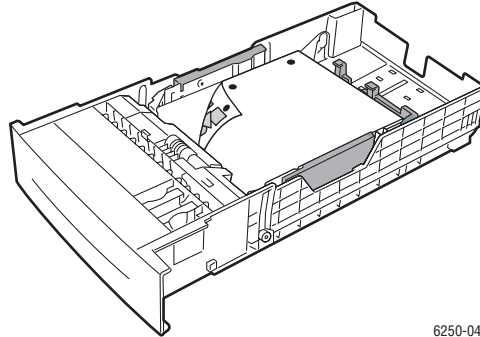
1. Insira papel na bandeja. Coloque o lado a ser impresso com a **face para cima** e a **parte superior** da página na **parte frontal** da bandeja. Caso use papel com perfurações, coloque os orifícios voltados para o **lado direito** da bandeja, quando estiver de frente para o painel dianteiro.



2. No driver da impressora, selecione a bandeja que contém o papel.
3. Envie o trabalho para a impressora, de modo que as páginas de numeração ímpar (lado 1) sejam impressas.

Imprimindo do lado 2

1. Insira o papel impresso com o lado 1 **voltado para baixo** e a **parte superior** da página na **parte frontal** da bandeja. Caso use papel com perfurações, coloque os orifícios voltados para o **lado esquerdo** da bandeja, quando estiver de frente para o painel dianteiro.



6250-040

2. No driver da impressora, selecione a bandeja que contém o papel.
3. Envie o trabalho para a impressora, de modo que as páginas de numeração par (lado 2) sejam impressas.