

Dubbelzijdig afdrukken

In dit onderwerp wordt het volgende besproken:

- “Automatisch dubbelzijdig afdrukken” op pagina 2-26
- “Bindvoorkeuren” op pagina 2-27
- “Handmatig dubbelzijdig afdrukken” op pagina 2-29
- “Handmatig dubbelzijdig afdrukken via lade 1 (MPT)” op pagina 2-30

Automatisch dubbelzijdig afdrukken

Automatisch dubbelzijdig afdrukken is alleen mogelijk op een 6250DP, 6250DT of 6250DX.

Richtlijnen

Als u een dubbelzijdig document wilt afdrukken, moet het papiergewicht zich binnen het volgende bereik bevinden:

Gewicht	Lade
65-163 g/m ² (omslagpapier 37-60 lb.)	Lade 1 (MPT)
65-130 g/m ² (schrijfpapier 17-32 lb.)	Lade 2-4
120-163 g/m ² (boek 81-110 lb.) (Glanspapier)	Alle laden
120-163 g/m ² (boek 81-110 lb.) (Dun karton)	Lade 1 (MPT)

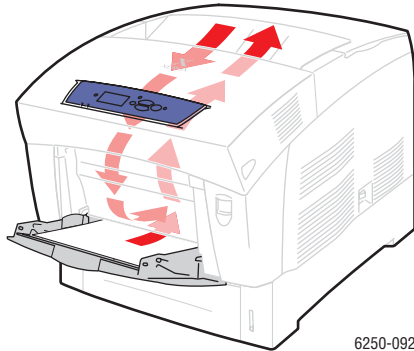
Let op

Gebruik GEEN speciale media, enveloppen of etiketvellen als u automatisch dubbelzijdig afdrukt. Schade die wordt veroorzaakt door het automatisch afdrukken op speciale media in de duplexeenheid valt niet onder de garantie, serviceovereenkomst of vollevredeneidsgarantie van Xerox.

Gebruik voor het beste resultaat bij automatisch dubbelzijdig afdrukken geen zware tonerdekking op de even pagina's van de afdruktaak.

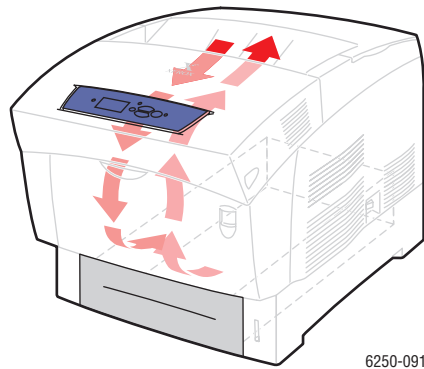
Papierpad lade 1 (MPT)

In de volgende afbeelding ziet u het papierpad van de printer:



Papierpad lade 2-4

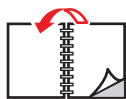
In de volgende afbeelding ziet u het papierpad van de printer:



Bindvoorkeuren

Gebruik het printerstuurprogramma om de afdrukstand **Staand** of **Liggend** te selecteren voor de afbeeldingen op de pagina. Als u taken dubbelzijdig afdrukt, geeft u op hoe de pagina's moeten worden ingebonden om te bepalen hoe deze worden omgedraaid.

Staand
Binden aan zijrand
Over lange papierzijde
spiegelen



Staand
Binden aan bovenrand
Over korte papierzijde
spiegelen



Liggend
Binden aan zijrand
Over korte papierzijde
spiegelen

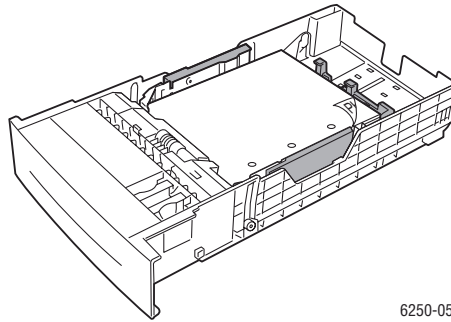


Liggend
Binden aan bovenrand
Over lange papierzijde
spiegelen



Ga als volgt te werk om automatisch dubbelzijdig af te drukken:

1. Leg papier in de lade. Zie het onderwerp Eenvoudige afdruktaken in deze sectie voor meer informatie. Plaats de zijde waarop de oneven genummerde pagina's moeten worden afgedrukt **omlaag** en met de **bovenkant** van de pagina **achter** in de lade. Als u papier gebruikt met gaatjes voor een ringband, plaatst u de gaatjes aan de **rechterzijde** van de lade (met uw gezicht naar het voorpaneel gericht).



Let op

Als u het papiertype in een lade wijzigt, **moet** u het papiertype op het voorpaneel aanpassen aan het type dat u hebt geladen. **Doet u dit niet, dan kunnen er problemen met de afdrukkwaliteit optreden en kan de fuser beschadigd raken.**

2. Ga in het printerstuurprogramma als volgt te werk:
 - Selecteer de juiste lade.
 - Selecteer de afdrukstand.
 - Selecteer **Dubbelzijdig afdrukken**, zoals in de volgende tabel wordt beschreven.
3. Klik op **OK** om de instellingen van het printerstuurprogramma te accepteren en klik nogmaals op **OK** om het afdrukken te starten.

Het printerstuurprogramma instellen voor dubbelzijdig afdrukken

Besturingssysteem	Procedure
Windows 98 of Windows ME	<ol style="list-style-type: none"> 1. Selecteer eerst Bestand en vervolgens Afdrukken. 2. Klik op Eigenschappen. 3. Selecteer eerst Instelling en vervolgens Afdrukken op twee zijden. 4. Selecteer Binden aan bovenrand of hef de selectie van deze optie op.
Windows 2000, Windows XP of Windows Server 2003	<ol style="list-style-type: none"> 1. Selecteer eerst Bestand en vervolgens Afdrukken. 2. Klik op Eigenschappen. 3. Selecteer Over lange zijde spiegelen of Over korte zijde spiegelen onder Afdrukken op beide zijden (duplex) op het tabblad Indeling.
Windows NT	<ol style="list-style-type: none"> 1. Selecteer eerst Bestand en vervolgens Afdrukken. 2. Klik op Eigenschappen. 3. Selecteer Lange zijde of Korte zijde onder Afdrukken op beide zijden (dubbelzijdig afdrukken) op het tabblad Pagina-instelling.

Het printerstuurprogramma instellen voor dubbelzijdig afdrukken (vervolg)

Besturingssysteem	Procedure
Mac OS 9	<ol style="list-style-type: none"> 1. Selecteer eerst Archief en vervolgens Print. 2. Selecteer Lay-out. 3. Selecteer Afdrukken op beide zijden. 4. Klik op het bindpictogram voor de zijde die u wilt binden.
Mac OS X versie 10.1 (of hoger)	<ol style="list-style-type: none"> 1. Selecteer eerst Archief en vervolgens Print. 2. Selecteer Duplex. 3. Selecteer Afdrukken op beide zijden. 4. Klik op het bindpictogram voor de zijde die u wilt binden.

Handmatig dubbelzijdig afdrukken

Richtlijnen

Als de printer niet automatisch dubbelzijdig kan afdrukken of als u een papiersoort wilt gebruiken waarop niet automatisch dubbelzijdig kan worden afgedrukt, volgt u de procedures in deze sectie om handmatig af te drukken op beide zijden van het papier.

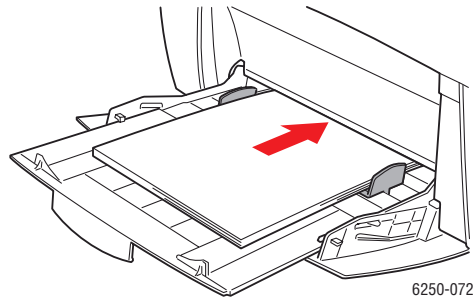
- Gebruik een willekeurige lade voor handmatig dubbelzijdig afdrukken.
- Voor optimale ondoorzichtigheid en om problemen met de papiertoevoer te voorkomen, gebruikt u het best normaal papier met een gewicht van 90 g/m² (schrijfpapier 24 lb.) of meer.
- Vergroot de bovenmarge op zijde 1 tot ten minste 12 mm (0,48 inch).
- Druk eerst alle oneven pagina's af. Plaats deze terug in dezelfde lade en druk vervolgens de even pagina's af.
- Gebruik geen zware tonerdekking op de eerste zijde van een handmatige dubbelzijdige afdruk.
- Dubbelzijdig afdrukken op speciaal papier kan de levensduur van printeronderdelen verkorten.

De afdrukkwaliteit kan minder zijn op de tweede zijde van handmatige dubbelzijdige afdrukken. Voor het beste resultaat volgt u de aanwijzingen op het voorpaneel voor handmatig dubbelzijdig afdrukken (duplex).

Handmatig dubbelzijdig afdrukken via lade 1 (MPT)

Zijde 1 afdrukken

1. Plaats papier in **lade 1 (MPT)**. Zie het onderwerp Eenvoudige afdruktaken in deze sectie voor meer informatie. Plaats de zijde waarop moet worden afgedrukt **omlaag**, waarbij de **bovenkant** van de pagina **eerst** wordt ingevoerd. Als u papier gebruikt met gaatjes voor een ringband, plaatst u de gaatjes aan de **rechterzijde** van de lade (met uw gezicht naar het voorpaneel gericht).



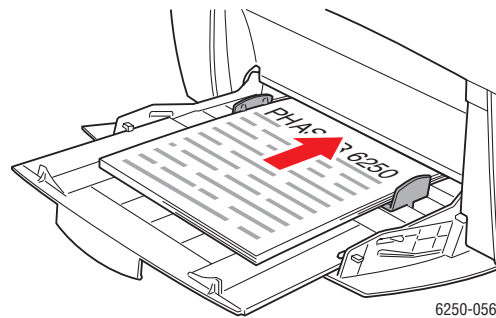
Let op

Als u het papiertype in een lade wijzigt, **moet** u het papiertype op het voorpaneel aanpassen aan het type dat u hebt geladen. **Doet u dit niet, dan kunnen er problemen met de afdrukkwaliteit optreden en kan de fuser beschadigd raken.**

2. Selecteer **Lade 1 (MPT)** in het printerstuurprogramma.
3. Stuur de taak naar de printer, zodat de oneven pagina's (zijde 1) kunnen worden afgedrukt.

Zijde 2 afdrukken

1. Plaats de afdrukken met de zijde waarop is afgedrukt **omhoog**, waarbij de **bovenkant** van de pagina **achter** in **lade 1 (MPT)** komt te liggen. Als u papier gebruikt met gaatjes voor een ringband, plaatst u de gaatjes aan de **linkerzijde** van de lade (met uw gezicht naar het voorpaneel gericht).

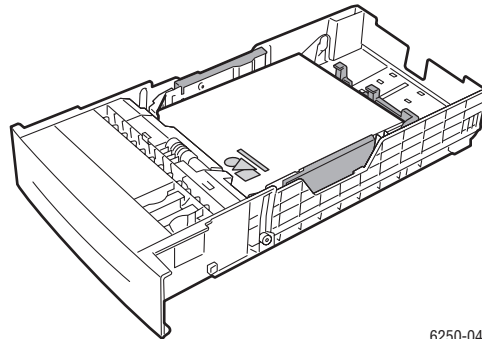


2. Selecteer de papierbron **Lade 1 (MPT)** in het printerstuurprogramma.
3. Stuur de taak naar de printer, zodat de even pagina's (zijde 2) kunnen worden afgedrukt.

Lade 2 tot en met 4 gebruiken voor handmatig dubbelzijdig afdrukken

Zijde 1 afdrukken

1. Leg papier in de lade. Plaats de zijde waarop moet worden afgedrukt **omhoog** en met de **bovenkant** van de pagina **voor** in de lade. Als u papier gebruikt met gaatjes voor een ringband, plaatst u de gaatjes aan de **rechterzijde** van de lade (met uw gezicht naar het voorpaneel gericht).

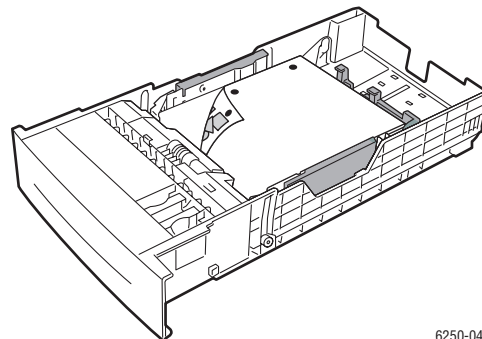


6250-041

2. Selecteer in het printerstuurprogramma de lade die het papier bevat.
3. Stuur de taak naar de printer, zodat de oneven pagina's (zijde 1) kunnen worden afgedrukt.

Zijde 2 afdrukken

1. Plaats de afdrukken met de zijde waarop is afgedrukt **omlaag**, waarbij de **bovenkant** van de pagina **voor** in de lade komt te liggen. Als u papier gebruikt met gaatjes voor een ringband, plaatst u de gaatjes aan de **linkerzijde** van de lade (met uw gezicht naar het voorpaneel gericht).



6250-040

2. Selecteer in het printerstuurprogramma de lade die het papier bevat.
3. Stuur de taak naar de printer, zodat de even pagina's (zijde 2) kunnen worden afgedrukt.