

## Impression recto-verso

Cette rubrique aborde notamment les aspects suivants :

- « Impression recto-verso automatique », page 2-25
- « Modes de reliure », page 2-26
- « Impression recto-verso manuelle », page 2-28
- « Impression recto-verso manuelle en utilisant le bac 1 (multisupport) », page 2-29

## Impression recto-verso automatique

Seuls les modèles 6250DP, 6250DT ou 6250DX peuvent effectuer une impression recto-verso automatique.

### Instructions

Pour imprimer un document recto-verso, vérifiez que vous utilisez les plages de valeurs de grammage suivantes :

<b>Grammage</b>	<b>Bac</b>
65 à 163 g/m <sup>2</sup> (couverture 37 à 60 livres)	Bac 1 (multisupport)
65 à 130 g/m <sup>2</sup> (papier à lettre commercial 17 à 32 livres)	Bacs 2 à 4
120 à 163 g/m <sup>2</sup> (livre 81 à 110 livres) (papier couché)	Tous les bacs
120 à 163 g/m <sup>2</sup> (livre 81 à 110 livres) (Cartes minces)	Bac 1 (multisupport)

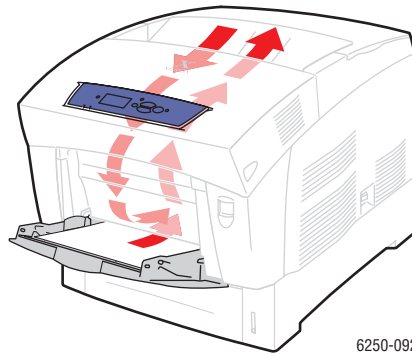
### Attention

N'UTILISEZ PAS de supports spéciaux, d'enveloppes ou d'étiquettes pour l'impression recto-verso automatique. Les dommages causés par une impression automatique sur des supports spéciaux dans l'unité recto-verso ne sont pas couverts sous la garantie, le contrat de maintenance ou la garantie de satisfaction totale Xerox.

Pour obtenir les meilleurs résultats avec l'impression recto-verso, n'utilisez pas de couverture intense de toner sur les pages à numérotation paire de votre travail d'impression.

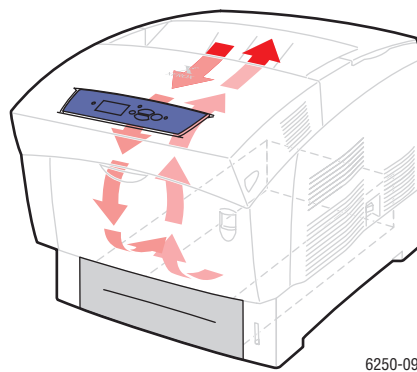
## Chemin du papier du bac 1 (multisupport)

Le graphique suivant illustre le chemin du papier de l'imprimante :



## Chemin du papier des bacs 2 à 4

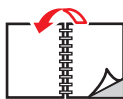
Le graphique suivant illustre le chemin du papier de l'imprimante :



## Modes de reliure

Utilisez le pilote de l'imprimante pour sélectionner l'orientation **Portrait** ou **Paysage** pour les images sur la page. Lorsque vous imprimez des travaux recto-verso, vous sélectionnez également le mode de reliure, qui détermine comment les pages tournent.

**Portrait**  
Reliure bord latéral  
Retourner sur les bords longs



**Portrait**  
Reliure bord supérieur  
Retourner sur les bords courts



**Paysage**  
Reliure bord latéral  
Retourner sur les bords courts

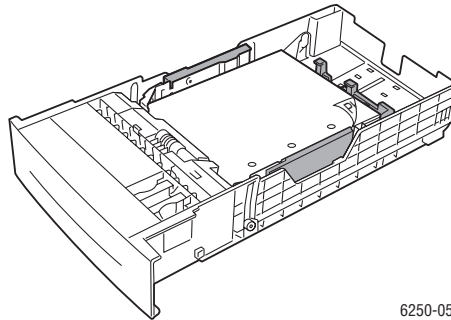


**Paysage**  
Reliure bord supérieur  
Retourner sur les bords longs



Pour effectuer une impression recto-verso automatique :

1. Insérez du papier dans le bac. Pour plus d'informations, reportez-vous à la rubrique « Impression de base » dans cette section. Placez le côté à imprimer avec les pages à numérotation impaire **face à imprimer tournée vers le bas**, le **haut** de la page se trouvant **à l'arrière** du bac. Si vous utilisez du papier pré-perforé, placez les trous du côté **droit** du bac lorsque vous faites face au panneau avant.



### Attention

Si vous changez le type de papier dans un bac, vous **devez** changer le type de papier sur le panneau avant afin qu'il corresponde au papier chargé. **Dans le cas contraire, des problèmes de qualité d'impression peuvent se produire et le fuser peut être endommagé.**

2. Dans le pilote de l'imprimante :
  - Sélectionnez le bac approprié.
  - Sélectionnez l'orientation.
  - Sélectionnez **l'impression recto-verso** de la manière décrite dans le tableau suivant.
3. Cliquez sur **OK** pour accepter les paramètres du pilote d'imprimante, puis cliquez sur **OK** pour imprimer.

### Configuration du pilote d'imprimante pour une impression recto-verso

Système d'exploitation	Etapes
Windows 98 ou Windows Me	<ol style="list-style-type: none"> <li>1. Sélectionnez <b>Fichier</b>, puis <b>Imprimer</b>.</li> <li>2. Cliquez sur <b>Propriétés</b>.</li> <li>3. Sélectionnez <b>Configurer</b>, puis <b>Impression recto-verso</b>.</li> <li>4. Activez ou désactivez <b>Reliure bord supérieur</b>.</li> </ol>
Windows 2000, Windows XP ou Windows Server 2003	<ol style="list-style-type: none"> <li>1. Sélectionnez <b>Fichier</b>, puis <b>Imprimer</b>.</li> <li>2. Cliquez sur <b>Propriétés</b>.</li> <li>3. Sélectionnez <b>Retourner sur les bords longs</b> ou <b>Retourner sur les bords courts</b> dans <b>Impression recto-verso (duplex)</b> sur l'onglet <b>Disposition</b>.</li> </ol>

## Configuration du pilote d'imprimante pour une impression recto-verso (suite)

Systeme d'exploitation	Etapes
Windows NT	<ol style="list-style-type: none"> <li>1. Sélectionnez <b>Fichier</b>, puis <b>Imprimer</b>.</li> <li>2. Cliquez sur <b>Propriétés</b>.</li> <li>3. Sélectionnez <b>Bord long</b> ou <b>Bord court</b> dans <b>Impression recto-verso (duplex)</b> sur l'onglet <b>Mise en page</b>.</li> </ol>
Mac OS 9	<ol style="list-style-type: none"> <li>1. Sélectionnez <b>Fichier</b>, puis <b>Imprimer</b>.</li> <li>2. Sélectionnez <b>Disposition</b>.</li> <li>3. Sélectionnez <b>Impression recto-verso</b>.</li> <li>4. Cliquez sur l'icône <b>Reliure</b> correspondant au bord à relier.</li> </ol>
Mac OS X, version 10.1 (et versions ultérieures)	<ol style="list-style-type: none"> <li>1. Sélectionnez <b>Fichier</b>, puis <b>Imprimer</b>.</li> <li>2. Sélectionnez <b>Duplex</b>.</li> <li>3. Sélectionnez <b>Impression recto-verso</b>.</li> <li>4. Cliquez sur l'icône <b>Reliure</b> correspondant au bord à relier.</li> </ol>

## Impression recto-verso manuelle

### Instructions

Si l'imprimante n'offre pas la fonction d'impression recto-verso automatique ou si vous souhaitez imprimer sur un type de papier ne se prêtant pas à l'impression recto-verso automatique, suivez les procédures de cette section pour imprimer manuellement en mode recto-verso.

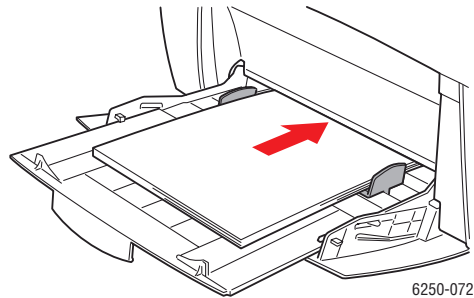
- Utilisez n'importe quel bac pour l'impression recto-verso manuelle.
- Pour optimiser l'opacité et la fiabilité d'alimentation, utilisez du papier ordinaire d'un grammage minimal de 90 g/m<sup>2</sup> (papier à lettre commercial 24 livres).
- Augmentez la marge supérieure sur le recto à au moins 12 mm.
- Vous devez d'abord imprimer toutes les pages à numérotation impaire. Réinsérez les pages imprimées dans le bac d'où ont été fournies les pages à numérotation impaire, puis imprimez les pages à numérotation paire.
- N'utilisez pas une couverture intense de toner sur le recto d'un travail d'impression recto-verso manuelle.
- L'impression recto-verso sur du papier spécial peut écourter la durée de vie des composants.

La qualité d'impression pourrait être moins bonne sur le deuxième côté d'une impression recto-verso. Pour obtenir les meilleurs résultats, suivez les instructions affichées sur le panneau avant pour effectuer une impression recto-verso manuelle (impression duplex).

## Impression recto-verso manuelle en utilisant le bac 1 (multisupport)

### Impression du recto

1. Insérez le papier dans le **bac 1 (multisupport)**. Pour plus d'informations, reportez-vous à la rubrique « Impression de base » dans la présente section. Placez le côté à imprimer **vers le bas**, le **haut** de la page introduit **en premier** dans l'imprimante. Si vous utilisez du papier pré-perforé, placez les trous du côté **droit** du bac lorsque vous faites face au panneau avant.



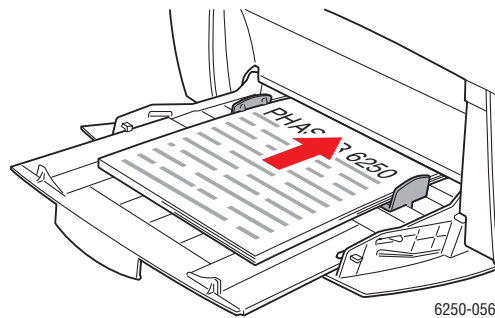
### Attention

Si vous changez le type de papier dans un bac, vous **devez** changer le type de papier sur le panneau avant afin qu'il corresponde au papier chargé. **Dans le cas contraire, des problèmes de qualité d'impression peuvent se produire et le fuser peut être endommagé.**

2. Dans le pilote de l'imprimante, sélectionnez **Bac 1 (multisupport)**.
3. Envoyez le travail à l'imprimante de façon à imprimer les pages à numérotation impaire (recto).

### Impression du verso

1. Insérez le papier imprimé face recto **vers le haut**, le **haut** de la page à **l'arrière** du **bac 1 (multisupport)**. Si vous utilisez du papier pré-perforé, placez les trous du côté **gauche** du bac lorsque vous faites face au panneau avant.

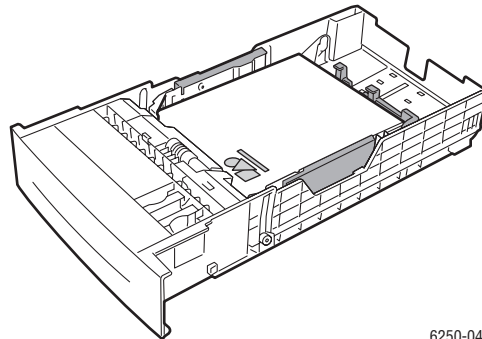


2. Dans le pilote de l'imprimante, sélectionnez **Bac 1 (multisupport)** comme source de papier.
3. Envoyez le travail à l'imprimante de façon à imprimer les pages à numérotation paire (verso).

## Impression recto-verso manuelle en utilisant les bacs 2 à 4

### Impression du recto

1. Insérez du papier dans le bac. Placez le côté à imprimervers le **haut**, le **haut** de la page placé à **l'avant** du bac. Si vous utilisez du papier pré-perforé, placez les trous du côté **droit** du bac lorsque vous faites face au panneau avant.

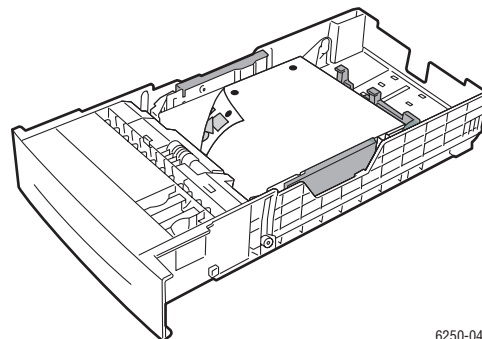


6250-041

2. Dans le pilote de l'imprimante, sélectionnez le bac contenant le papier.
3. Envoyez le travail à l'imprimante de façon à imprimer les pages à numérotation impaire (recto).

### Impression du verso

1. Insérez le papier côté recto vers le **bas**, et le **haut** de la page à **l'avant** du bac. Si vous utilisez du papier pré-perforé, placez les trous du côté **gauche** du bac lorsque vous faites face au panneau avant.



6250-040

2. Dans le pilote de l'imprimante, sélectionnez le bac contenant le papier.
3. Envoyez le travail à l'imprimante de façon à imprimer les pages à numérotation paire (verso).