

Papel de tamanho personalizado

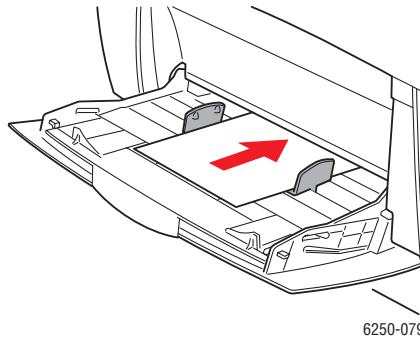
Imprima tamanhos personalizados de material na bandeja 1 (MPT).

Você pode imprimir em papel de tamanho personalizado com estas dimensões:

- Largura: 89 a 216 mm (3,5 a 8,5 pol)
- Comprimento: 140 a 356 mm (5,5 a 14 pol)

Colocando papel de tamanho personalizado na bandeja 1 (MPT)

1. Insira o papel de tamanho personalizado na bandeja 1 (MPT). Ajuste as guias para que correspondam ao tamanho do papel. Coloque o lado a ser impresso com a **face para baixo** e a **parte superior** da página na **parte traseira** da impressora.



Quando no painel dianteiro for solicitada a confirmação de tipo e tamanho do papel:

2. Pressione o botão **OK** para aceitar a configuração atual ou altere o tamanho do papel.
 - a. Selecione **Alterar** e pressione o botão **OK**.
 - b. Selecione o tipo de papel e pressione o botão **OK**.
 - c. Selecione **Personalizar** e pressione o botão **OK**.
 - d. Selecione **Largura personalizada (W)** e pressione o botão **OK**.
 - e. Selecione a largura desejada (a largura do papel ao entrar na impressora) e pressione o botão **OK**.
 - f. Selecione **Altura personalizada (H)** e pressione o botão **OK**.
 - g. Selecione a altura desejada e pressione o botão **OK**.