

Troca do papel

Este tópico inclui:

- “Instruções” na página 2-2
- “Configuração de bandeja” na página 2-3

As bandejas de papel usam apenas alguns tamanhos e tipos de papel ou transparência. Para obter melhores resultados, **use somente material para impressão em cores Xerox Phaser** específico para esta impressora. Assim, você garantirá excelentes resultados com a impressora Phaser 6250. A impressora Phaser 6250 e seus respectivos materiais são *Made for Each Other*. Consulte o tópico “Impressão básica” mais adiante, nesta seção, para obter instruções sobre como colocar papel nas bandejas.

Cuidado

Se você alterar o tipo de papel de uma bandeja, **deverá** alterar o tipo de papel no painel dianteiro para corresponder ao papel colocado. **Do contrário, poderão ocorrer problemas de qualidade de impressão e danos no fusor.**

Instruções

As bandejas acomodam somente determinados tamanhos e tipos de papel, transparência ou outros materiais especiais. Depois de abastecer uma bandeja, defina o tipo e/ou tamanho correto do papel no painel dianteiro da impressora.

- Não sobrecarregue a bandeja de papel. Veja a linha de preenchimento no rótulo da bandeja.
- Ventile o papel, as transparências ou outros materiais especiais antes de colocá-los na bandeja.
- Se ocorrerem muitos atolamentos, use papel, transparências ou outros materiais especiais de um novo pacote.

Cuidado

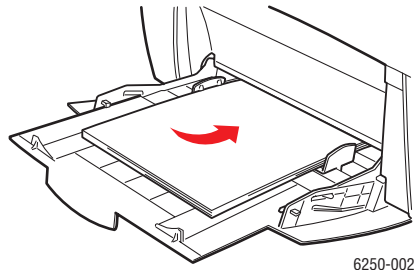
Danos causados pelo uso de papel, transparências e outros materiais especiais não suportados não são cobertos pela garantia, pelo contrato de serviços ou pela Garantia de satisfação total oferecidos pela Xerox.

Configuração de bandeja

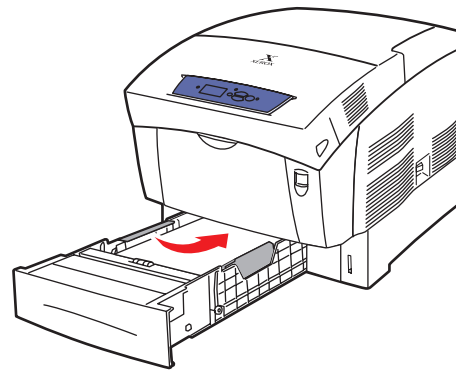
Observação

Para obter melhor desempenho e qualidade de impressão, após abastecer qualquer bandeja, defina o tipo correto de papel no painel dianteiro da impressora. Ao colocar papel na Bandeja 1 (MPT), defina também o tamanho correto do papel.

1. Coloque papel na bandeja.



Bandeja 1 (MPT)



Bandejas 2-4

Quando no painel dianteiro for solicitada a confirmação de tipo e tamanho do papel:

2. Se não tiver trocado o tipo ou o tamanho do papel, pressione o botão **OK** para aceitar a configuração atual.
3. Se tiver trocado o tipo de papel:
 - a. No painel dianteiro da impressora, selecione **Alterar** e, em seguida, pressione o botão **OK**.
 - b. Selecione o tipo de papel apropriado.
 - c. Pressione o botão **OK** para salvar a seleção.
4. Se tiver trocado o tamanho do papel:
 - a. Selecione o tamanho de papel apropriado.
 - b. Pressione o botão **OK** para salvar a seleção.

Para obter mais informações sobre tipo, gramatura e tamanho de papel, vá para [Referência/Imprimindo/Papéis suportados](#) no CD-ROM de documentação do usuário.

Para obter informações sobre suporte on-line, vá para www.xerox.com/officeprinting/infoSMART.