

Changement de papier

Cette rubrique aborde notamment les aspects suivants :

- « Instructions », page 2-2
- « Configuration de bac », page 2-2

Les bacs papier utilisent uniquement certains formats et types de papier ou de transparent. Pour de meilleurs résultats, **utilisez uniquement** les supports d'impression couleur Xerox Phaser indiqués pour votre imprimante. Ils garantissent d'excellents résultats sur l'imprimante Phaser 6250. L'imprimante Phaser 6250 et les supports Phaser sont faits l'un pour l'autre (*Made for Each Other*). Reportez-vous à la rubrique « Impression de base » de la présente section pour consulter des instructions sur le chargement de papier dans les bacs.

Attention

Si vous changez le type de papier dans un bac, vous **devez** changer le type de papier sur le panneau avant afin qu'il corresponde au papier chargé. **Dans le cas contraire, des problèmes de qualité d'impression peuvent se produire et le fuser peut être endommagé.**

Instructions

Les bacs ne prennent en charge que certains formats et types de papier, transparents ou autres supports spéciaux. Après avoir chargé du papier dans un bac, définissez le type et/ou le format de papier correspondant sur le panneau avant de l'imprimante.

- Évitez de surcharger le bac papier. Repérez la ligne de remplissage sur l'étiquette du bac.
- Ventilez le papier, les transparents ou autres supports spéciaux avant de les charger dans le bac papier.
- Si la fréquence de bourrages est très élevée, utilisez un nouveau paquet de papier, de transparents ou d'autres supports spéciaux.

Attention

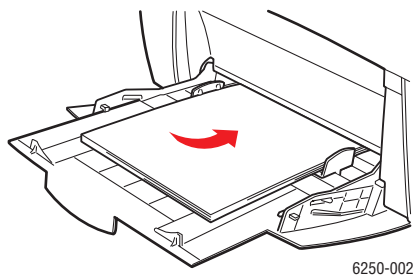
Les dommages causés par l'utilisation de papier, de transparents ou d'autres supports spéciaux non pris en charge ne sont pas couverts par la garantie, le contrat de maintenance ou la garantie de satisfaction totale Xerox.

Configuration de bac

Remarque

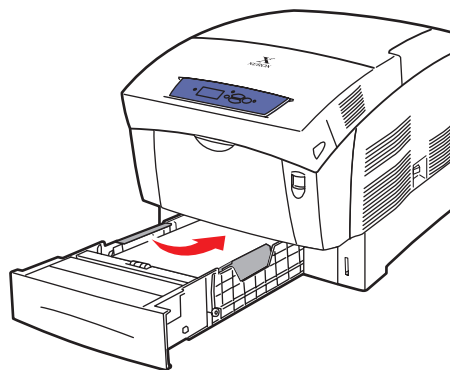
Pour garantir la qualité d'impression et des performances optimales, définissez le type de papier approprié sur le panneau avant de l'imprimante après le chargement d'un bac. Lors d'un chargement de papier dans le bac 1 (multisupport), définissez également le format de papier approprié.

1. Chargez du papier dans le bac.



6250-002

Bac 1 (multisupport)



6250-002

Bacs 2 à 4

- Lorsqu'un message sur le panneau avant demande de confirmer le type et le format de papier :
2. Si vous n'avez pas changé le type ou le format de papier, appuyez sur la touche **OK** pour accepter la valeur actuelle pour le type et le format de papier.
 3. Si vous avez changé de type de papier :
 - a. Sur le panneau avant de l'imprimante, sélectionnez **Modifier** et appuyez sur le bouton **OK**.
 - b. Sélectionnez le type de papier approprié.
 - c. Appuyez sur le bouton **OK** pour enregistrer votre choix.
 4. Si vous avez changé de format de papier :
 - a. Sélectionnez le format de papier approprié.
 - b. Appuyez sur le bouton **OK** pour enregistrer votre choix.

Pour plus d'informations sur les types, grammages et formats de papier, reportez-vous à [Référence/Impression/Papiers pris en charge](#) sur le *CD-ROM Documentation utilisateur*.

Pour obtenir des informations de support en ligne, accédez à l'adresse Web www.xerox.com/officeprinting/infoSMART.