

## Impressão básica

Este tópico inclui:

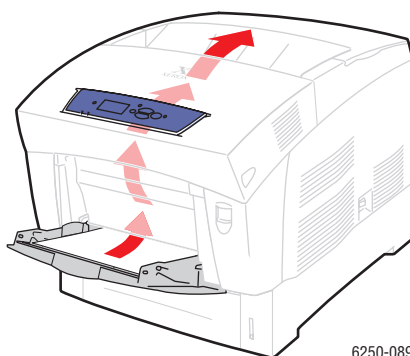
- “Trajeto do papel da bandeja 1 (MPT)” na página 2-9
- “Colocando papel na bandeja 1 (MPT)” na página 2-10
- “Trajeto do papel das bandejas 2-4” na página 2-12
- “Colocando papel nas bandejas 2-4” na página 2-12
- “Fatores que afetam o desempenho da impressora” na página 2-17

Siga estas etapas para imprimir:

1. Coloque papel na bandeja.
2. Confirme o tipo de papel no painel dianteiro da impressora.
3. Selecione **Arquivo/Imprimir** para ajustar as opções de impressão no driver da impressora. Para obter mais informações, vá para [Referência/Imprimindo/Ajustando opções de impressão](#) no *CD-ROM de documentação do usuário*.
4. Envie o trabalho à impressora usando a caixa de diálogo **Imprimir** do aplicativo.

### Trajeto do papel da bandeja 1 (MPT)

O gráfico a seguir exibe o trajeto do papel na impressora:



6250-089

## Colocando papel na bandeja 1 (MPT)

Use a bandeja 1 (MPT) para papel comum, envelopes, transparências, papel de tamanho personalizado, etiquetas, cartões de visita, cartões comemorativos, etiquetas e inserções de CD/DVD.

### Cuidado

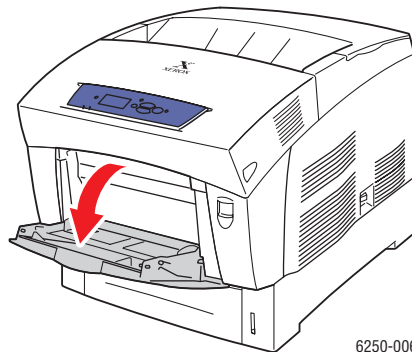
Se você alterar o tipo de papel de uma bandeja, **deverá** alterar o tipo de papel no painel dianteiro para corresponder ao papel colocado. **Do contrário, poderão ocorrer problemas de qualidade de impressão e danos no fusor.**



6250-045

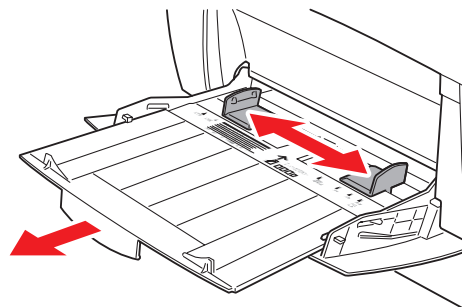
Para obter mais informações sobre tipo, gramatura e tamanho de papel, vá para [Referência/Imprimindo/Papéis suportados](#) no *CD-ROM de documentação do usuário*.

1. Abra a bandeja 1 (MPT), empurrando a alça para baixo e para fora.



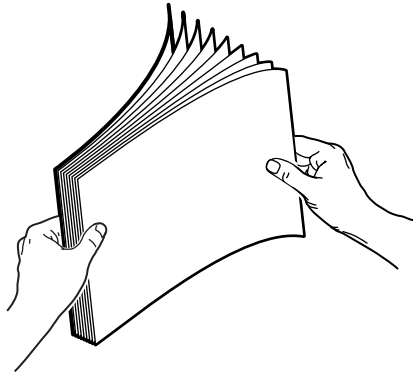
6250-006

2. Ajuste as guias do papel para que correspondam ao tamanho.

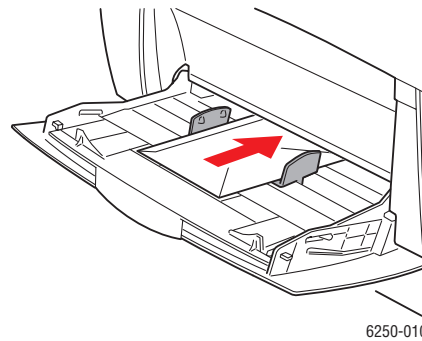
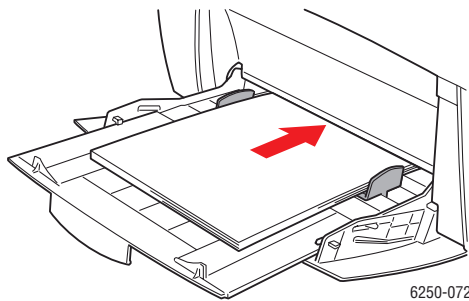


6250-007

3. Ventile o papel para soltar as folhas que possam estar grudadas.



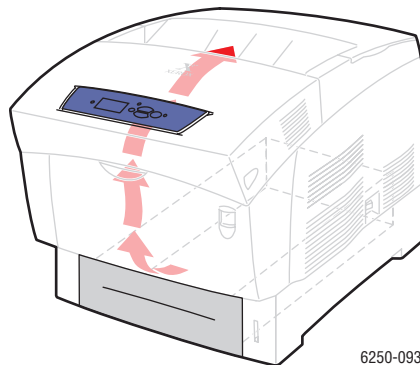
4. Insira papel, transparências ou envelopes na bandeja. Coloque o lado a ser impresso com a **face para baixo** e a **parte superior** da página na parte traseira da bandeja. Não coloque papel acima da linha de preenchimento. Coloque os envelopes com o **lado da aba para cima** e a **parte superior** voltada para o lado direito da impressora.



5. Se necessário, pressione as guias para dentro a fim de ajustá-las ao tamanho do papel. Quando no painel dianteiro for solicitada a confirmação de tipo e tamanho do papel:
6. Se não tiver trocado o tipo ou o tamanho do papel, pressione o botão **OK** para aceitar a configuração atual.
7. Se tiver trocado o tipo de papel:
  - a. No painel dianteiro da impressora, selecione **Alterar** e, em seguida, pressione o botão **OK**.
  - b. Selecione o tipo de papel apropriado.
  - c. Pressione o botão **OK** para salvar a seleção.
8. Se tiver trocado o tamanho do papel:
  - a. Selecione o tamanho de papel apropriado.
  - b. Pressione o botão **OK** para salvar a seleção.

## Trajeto do papel das bandejas 2-4

O gráfico a seguir exibe o trajeto do papel na impressora:



## Colocando papel nas bandejas 2-4

### Cuidado

Se você alterar o tipo de papel de uma bandeja, **deverá** alterar o tipo de papel no painel dianteiro para corresponder ao papel colocado. **Do contrário, poderão ocorrer problemas de qualidade de impressão e danos no fusor.**

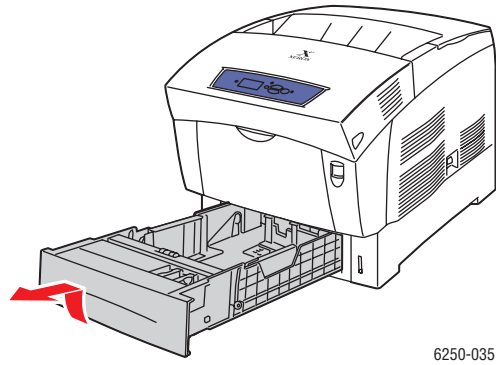


Para obter mais informações sobre tipo, gramatura e tamanho de papel, vá para [Referência/Imprimindo/Papéis suportados](#) no *CD-ROM de documentação do usuário*.

### Cuidado

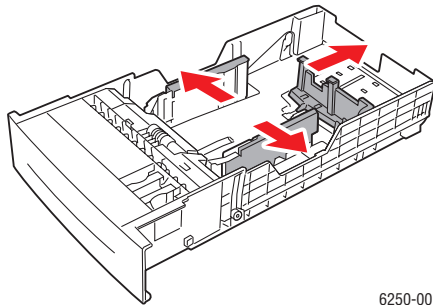
NÃO coloque cartão, papel fotográfico, envelopes, cartões de visita, cartões comemorativos, bem como etiquetas e inserções de CD/DVD nas bandejas 2-4. Não coloque transparências nem etiquetas nas bandejas 3 ou 4. Use as bandejas 1 (MPT) ou 2 para imprimir esses tipos de material.

1. Puxe a bandeja para fora.

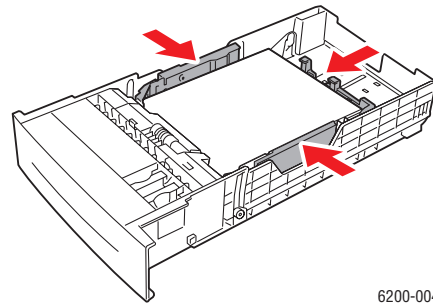


6250-035

2. Se for colocar papel de largura ou altura diferente, ajuste as guias de largura e altura.

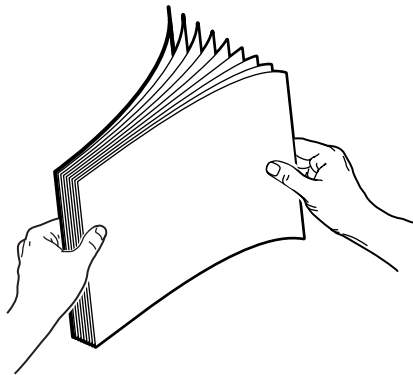


6250-001



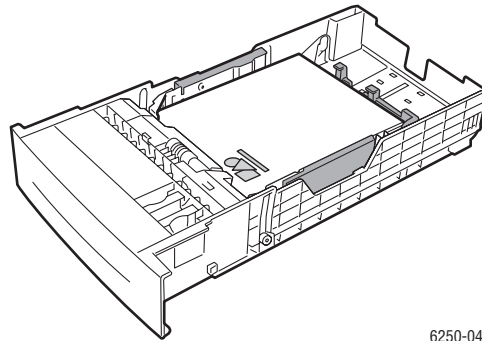
6200-004

3. Ventile o papel para soltar as folhas que possam estar grudadas.



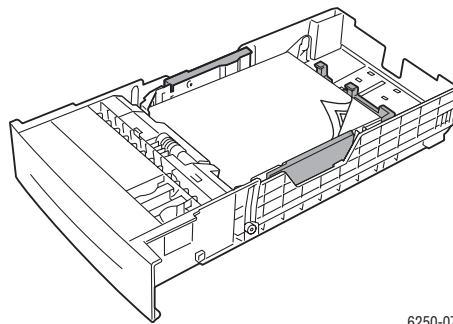
4. Insira papel na bandeja.

- Em impressões em um único lado, coloque o lado a ser impresso com a **face para cima** e a **parte superior** da página na **parte frontal** da bandeja.



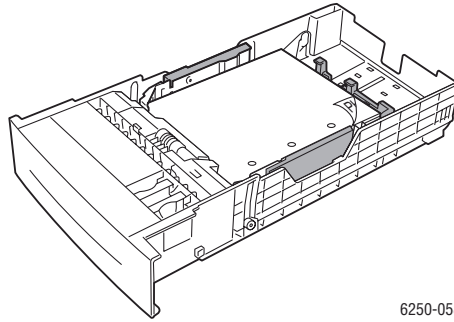
6250-041

- Em impressões frente e verso, coloque o lado das páginas ímpares a ser impresso com a **face para baixo** e a parte superior da página na **parte traseira** da bandeja.



6250-074

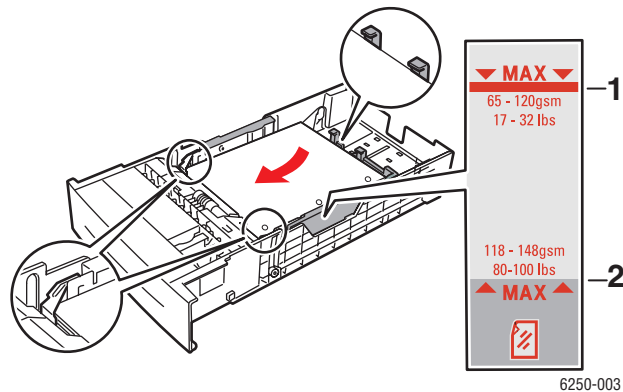
- Caso use papel com perfurações, coloque os orifícios voltados para o **lado direito** da bandeja.



6250-058

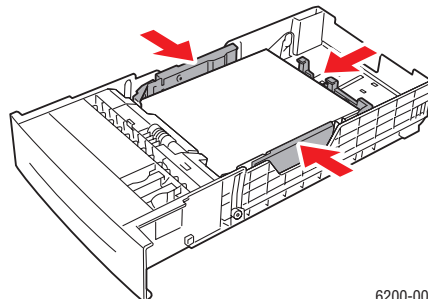
### Observação

Observe as linhas de preenchimento na parte lateral da bandeja. Não coloque papel acima da linha de preenchimento (1), pois isso pode provocar atolamento na impressora. Não coloque transparências ou papel revestido brilhante acima da linha de preenchimento (2). Coloque o papel sob as guias do ângulo dianteiro e as guias da guia da parte traseira. Não coloque transparências nas bandejas 3 ou 4.



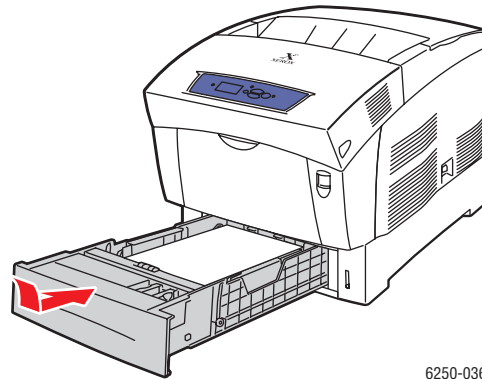
6250-003

5. Se necessário, empurre as guias de largura para dentro para ajustá-las ao tamanho do papel.



6200-004

6. Insira a bandeja de papel e empurre-a completamente em direção à parte traseira da impressora.



6250-036

Quando no painel dianteiro for solicitada a confirmação de tipo e tamanho do papel:

7. Se não tiver trocado o tipo ou o tamanho do papel, pressione o botão **OK** para aceitar a configuração atual.
8. Se tiver trocado o tipo de papel:
  - a. No painel dianteiro da impressora, selecione **Alterar** e, em seguida, pressione o botão **OK**.
  - b. Selecione o tipo de papel apropriado.
  - c. Pressione o botão **OK** para salvar a seleção.
9. Se tiver trocado o tamanho do papel:
  - a. Selecione o tamanho de papel apropriado.
  - b. Pressione o botão **OK** para salvar a seleção.

### Observação

Para obter mais informações sobre opções de impressão e outras seleções, clique no botão **Ajuda** na guia do driver da impressora para ver a ajuda on-line.

## **Fatores que afetam o desempenho da impressora**

Muitos fatores afetam um trabalho de impressão. Eles incluem a velocidade da impressão (estabelecida em número de páginas por minuto), o material usado, o tempo de download e o tempo de processamento da impressora.

O tempo de download do computador e o tempo de processamento da impressora são afetados por vários fatores, incluindo:

- Memória da impressora
- Tipo de conexão (rede, paralela ou USB)
- Sistema operacional da rede
- Configuração da impressora
- Tamanho e tipo dos gráficos
- Velocidade do computador

### **Observação**

Memória (RAM) adicional na impressora pode melhorar as funções dela de forma geral, mas não aumentará sua capacidade de páginas por minuto (ppm).