

Dubbelsidig utskrift

Det här avsnittet omfattar:

- "Automatisk dubbelsidig utskrift" på sida 2-43
- "Bindningsinställningar" på sida 2-44

Automatisk dubbelsidig utskrift

Anvisningar

- Skrivaren måste ha utrustats med en duplexenhet för att du ska kunna utföra automatisk dubbelsidig utskrift. Konfigurationerna 5500B och 5500N kan uppgraderas med den här funktionen.
- Pappersstorleken måste vara minst 89 x 127 mm (3,5 x 5 tum) när du skriver ut från fack 1. Alla storlekar som får plats i fack 2–6 kan skrivas ut dubbelsidigt.
- Papperet måste väga 60–163 g/m².
- Du kan även skriva ut dubbelsidigt manuellt. Mer information om vilka papper du kan använda finns i [Referens/Skriva ut/Tillåtna papper](#) på CD med användardokumentation.

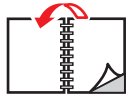
Obs

Mer information om dubbelsidig utskrift finns på www.xerox.com/office/5500infosmart.

Bindningsinställningar

Använd skrivarens drivrutin för att välja **Stående** eller **Liggande** orientering för bilden på sidan. När du skriver ut dubbelsidiga utskrifter kan du också välja bindningsinställningar som avgör hur de bundna sidorna sitter ihop.

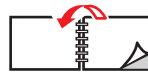
Stående
Bind på kortsidan
Vik på långsidan



Stående
Bind vid övre kant
Vik på kortsidan



Liggande
Bind på kortsidan
Vik på kortsidan



Liggande
Bind vid övre kant
Vik på långsidan



Så här gör du en automatisk dubbelsidig utskrift:

1. Lägg papper i facket. Mer information finns i [Referens/Skriva ut/Vanlig utskrift](#) på *CD med användardokumentation*.
2. I skrivardrivrutinen:
 - Välj antingen **Stående** eller **Liggande** orientering.
 - Välj dubbelsidig utskrift, inklusive bindning, enligt tabellen nedan.
3. Klicka på **OK** för att acceptera inställningarna i skrivardrivrutinen och klicka därefter på **OK** för att skriva ut.

Ställa in skrivardrivrutinen för dubbelsidig utskrift

Operativsystem	Steg
Windows 98 eller Windows Me	<ol style="list-style-type: none"> 1. Välj Arkiv och sedan Skriv ut. 2. Klicka på Egenskaper. 3. På fliken Inställningar väljer du Skriv ut på en sida eller Skriv ut på två sidor. 4. Markera eller avmarkera Bind vid övre kant.
Windows 2000, Windows XP eller Windows Server 2003	<ol style="list-style-type: none"> 1. Välj Arkiv och sedan Skriv ut. 2. Klicka på Egenskaper. 3. På fliken Layout för Skriv ut på bägge sidor (Duplexutskrift) väljer du antingen Vik på långsida eller Vik på kortsida.
Windows NT	<ol style="list-style-type: none"> 1. Välj Arkiv och sedan Skriv ut. 2. Klicka på Egenskaper. 3. På fliken Sidinställningar för Skriv ut på bägge sidor (Duplexutskrift) väljer du antingen Vik på långsida eller Vik på kortsida.

Ställa in skrivardrivrutinen för dubbelsidig utskrift (fortsättning)

Operativsystem	Steg
Mac OS 9	<ol style="list-style-type: none">1. Välj Arkiv och sedan Skriv ut.2. Välj Layout.3. Välj Skriv ut på båda sidor.4. Klicka på den bindningsikon som motsvarar den sida som ska bindas.
Mac OS X (version 10.1 och högre)	<ol style="list-style-type: none">1. Välj Arkiv och sedan Skriv ut.2. Välj Duplex.3. Välj Skriv ut på båda sidor.4. Klicka på den bindningsikon som motsvarar den sida som ska bindas.