

## Verbrauchsmaterialien und Recycling

Dieses Thema hat folgenden Inhalt:

- „Verbrauchsmaterialien“ auf Seite 2-80
- „Recycling“ auf Seite 2-81

### Verbrauchsmaterialien

Auf dem vorderen Bedienfeld werden Statusmeldungen und Warnungen angezeigt, wenn Verbrauchsmaterialien zur Neige gehen oder ausgetauscht werden müssen. Wenn am vorderen Bedienfeld die Meldung angezeigt wird, dass Verbrauchsmaterialien fast aufgebraucht sind oder ausgetauscht werden müssen, stellen Sie sicher, dass Sie Ersatz zur Hand haben. Es ist sehr wichtig, diese Materialien nach der ersten Meldung zu bestellen, damit der Druckbetrieb nicht unterbrochen wird.

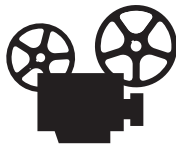
Zum Bestellen von Verbrauchsmaterialien wenden Sie sich an Ihren Händler vor Ort oder besuchen die Xerox Website unter: [www.xerox.com/office/5500supplies](http://www.xerox.com/office/5500supplies)

#### Vorsicht

Es wird davon abgeraten, Zubehör von anderen Herstellern als Xerox zu verwenden. Schäden, Fehlfunktionen oder Leistungseinbußen, die durch die Verwendung von Zubehör anderer Hersteller als Xerox oder von nicht für diesen Drucker empfohlenem Zubehör verursacht werden, sind nicht durch die Xerox-Garantie, den Servicevertrag oder die umfassende Garantie abgedeckt. Die umfassende Garantie (Total Satisfaction Guarantee) wird in den USA und in Kanada angeboten. Die Gewährleistungsbedingungen in anderen Ländern können von der Beschreibung in diesem Dokument abweichen. Details erfahren Sie bei einer Vertriebsniederlassung in Ihrer Nähe.

### Verbrauchsmaterialien

Die Verbrauchsmaterialien des Phaser 5500 sind eine Tonerkartusche und ein Heftklammernmagazin.



Es sind Videos mit Informationen und Anleitungen zum Austauschen der Tonerkartusche und zum Nachfüllen von Heftklammern verfügbar. Sie befinden sich auf der *Benutzerdokumentations-CD* und auf der Website [www.xerox.com/office/5500support](http://www.xerox.com/office/5500support).

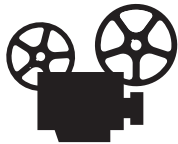
## Elemente zur regelmäßigen Wartung

Die Elemente, die regelmäßig gewartet werden müssen, sind Druckerkomponenten oder Bauteile, die eine beschränkte Lebensdauer haben und daher regelmäßig ausgetauscht werden müssen. Die Ersatzelemente sind einzeln oder als Kits erhältlich. Die Elemente zur regelmäßigen Wartung können normalerweise durch den Kunden ausgetauscht werden.

Elemente zur regelmäßigen Wartung des Phaser 5500:

- Trommelkartusche
- Wartungs-Kit (15 Zuführrollen, Transferrolle und Fixiereinheit)

Greifen Sie am vorderen Bedienfeld des Druckers oder mit CentreWare IS auf die „Materialverbrauchsseite“ zu, oder drucken Sie am vorderen Bedienfeld das „Nutzungsprofil“.



Es sind Videos mit Informationen und Anleitungen zum Ersetzen des Wartungs-Kits und zum Austauschen der Trommelkartusche verfügbar. Sie befinden sich auf der *Benutzerdokumentations-CD* und auf der Website [www.xerox.com/office/5500support](http://www.xerox.com/office/5500support).

## Verwendungsmuster

Der Laserdrucker Phaser 5500 verfügt über Lebensdaueranzeigen für Verbrauchsmaterialien und Elemente, die regelmäßig gewartet werden. Die folgenden Verwendungsmuster können die Lebensdauer der Verbrauchsmaterialien oder Elemente, die regelmäßig gewartet werden müssen, unter Umständen erheblich verkürzen:

- Verwenden von Papier mit einem größeren Format als Letter oder A4
- Arbeiten mit einer Deckung von über fünf Prozent
- Drucken von Druckaufträgen mit weniger als fünf Seiten
- Drucken mit Einzug über kurze Kante
- Drucken von Transparentfolien, Kartons und anderen Spezialmedien

Weitere Informationen zu Verbrauchskapazitäten finden Sie unter [www.xerox.com/office/5500supplies](http://www.xerox.com/office/5500supplies).

## Recycling

Informationen zu den Recycling-Programmen für Xerox-Verbrauchsmaterialien finden Sie unter [www.xerox.com/gwa](http://www.xerox.com/gwa).