

XEROX®

laser printer

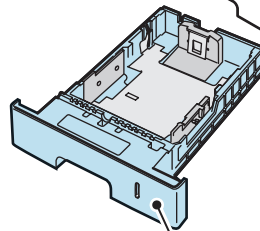
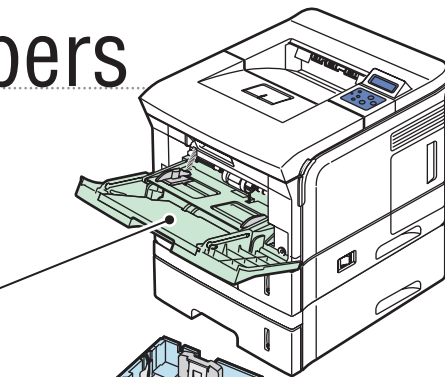
Quick Reference Guide

| | | |
|------------|----|----------------------------|
| Nederlands | NL | Snelzoekgids |
| Svenska | SV | Snabbreferensguide |
| Norsk | NO | Hurtigreferanse |
| Dansk | DA | Hurtig referencevejledning |
| Suomi | FI | Pikaopas |



Supported Papers

- NL Ondersteunde papiersoorten
- SV Papper som stöds
- NO Papir som støttes
- DA Understøttet papir
- FI Tuetut paperityypit



Tray 1 (MPT)

60 – 176 g/m²
(16 lb. Bond – 65 lb. Cover)

A/Letter..... 8.5 x 11.0 in.
Legal..... 8.5 x 14.0 in.
Executive..... 7.25 x 10.5 in.
Statement..... 5.5 x 8.5 in.
US Folio..... 8.5 x 13.0 in.
US Postcard..... 3.5 x 5.5 in.
Index Card..... 3.0 x 5.0 in.

#10 Commercial..... 4.1 x 9.5 in.
Monarch..... 3.8 x 7.5 in.

Custom..... (X) x (Y)

A4..... 210 x 297 mm
A5..... 148 x 210 mm
A6..... 105 x 148 mm
ISO B5..... 176 x 250 mm
B5 JIS..... 182 x 257 mm

DL..... 110 x 220 mm
C5..... 162 x 229 mm
C6..... 114 x 162 mm

A/Letter..... 8.5 x 11.0 in.
A4..... 210 x 297 mm

Tray 2, 3

60 – 105 g/m²
(16 lb. Bond – 28 lb. Bond)

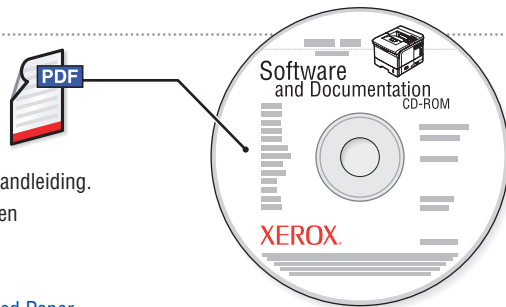
A/Letter..... 8.5 x 11.0 in.
Legal..... 8.5 x 14.0 in.
Executive..... 7.25 x 10.5 in.
US Folio..... 8.5 x 13.0 in.

A4..... 210 x 297 mm
A5..... 148 x 210 mm
ISO B5..... 176 x 250 mm
B5 JIS..... 182 x 257 mm



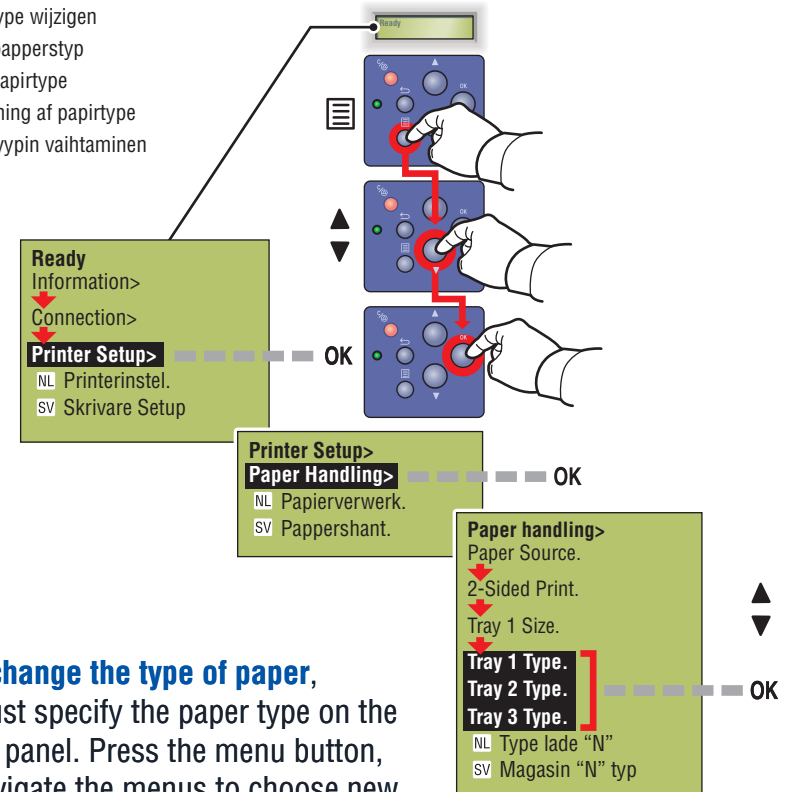
See Supported Paper in the User Guide.

- NL Zie **Ondersteund papier** in de gebruikershandleiding.
- SV Se **Papper som stöds** i användarhandboken
- NO Se **Supported Paper** i User Guide.
- DA Se **Supported Paper** i User Guide.
- FI Katso User Guide –oppaan lukua **Supported Paper**.



Changing Paper Type

- NL Papiertype wijzigen
- SV Ändra papperstyp
- NO Endre papirtype
- DA Udskiftning af papirtype
- FI Paperityypin vaihtaminen



If you change the type of paper, you must specify the paper type on the control panel. Press the menu button, and navigate the menus to choose new settings for the appropriate paper tray.

Nederlands (NL)

Als u het papiertype wilt wijzigen, moet u het nieuwe papiertype opgeven via het bedieningspaneel. Druk op de knop Menu en navigeer door de verschillende menu's om de nieuwe instellingen te selecteren voor de gewenste papierlade.

Svenska (SV)

Om du ändrar typ av papper, måste du ange papperstypen på kontrollpanelen. Tryck på menyknappen och navigera i menyerna för att välja ny inställning för lämpligt pappersmagasin.

Norsk (NO)

Hvis du endrer papirtype, må du spesifisere papirtypen på kontrollpanelet. Trykk på menyknappen, og bruk menyene til å velge nye innstillinger for den aktuelle papirskuffen.

Dansk (DA)

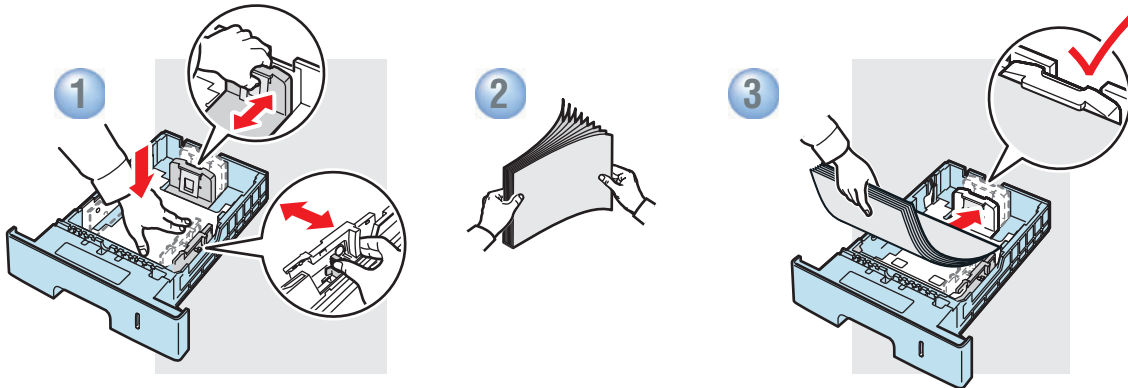
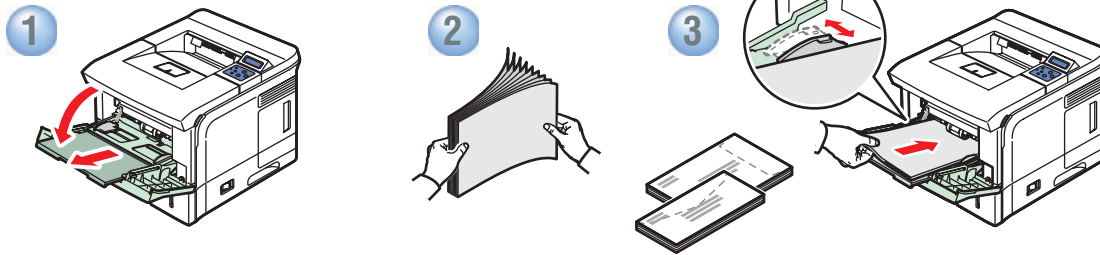
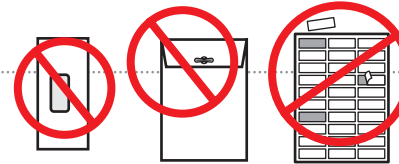
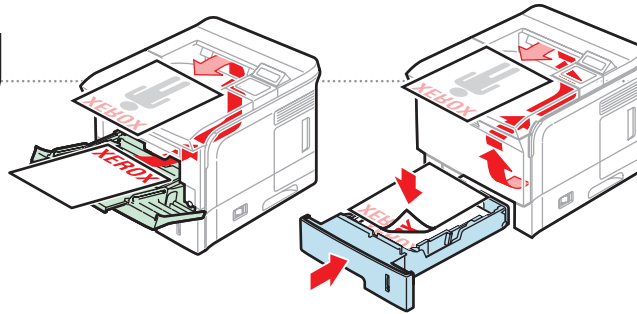
Hvis du ændrer papirtypen, skal du angive papirtypen på kontrolpanelet. Tryk på menuknappen, og naviger til menuerne for at vælge nye indstillinger til den relevante papirbakke.

Suomi (FI)

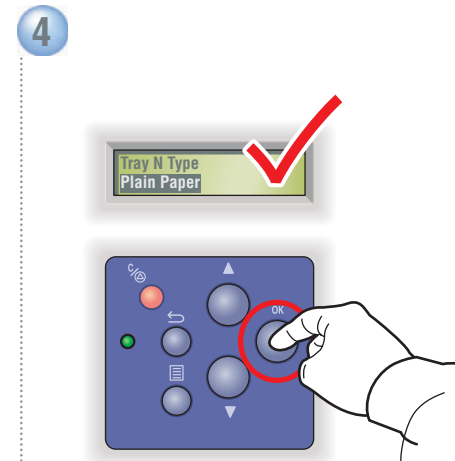
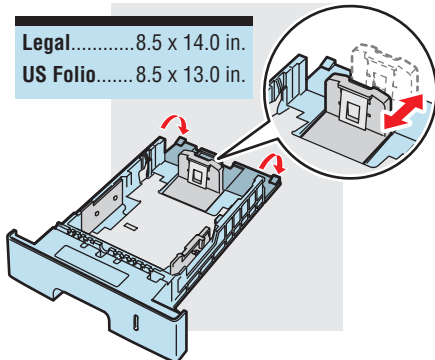
Jos muutat paperin tyyppiä, tyyppi on määritettävä ohjauspaneelissa. Paina valikkonäppäintä ja selaa valikkoja valitaksesi uudet asetukset paperilokeroa varten.

Basic Printing

- NL Eenvoudige afgedrukte
- SV Vanlig utskrift
- NO Grunnleggende utskrift
- DA Grundlæggende udskrivning
- FI Perustulostus

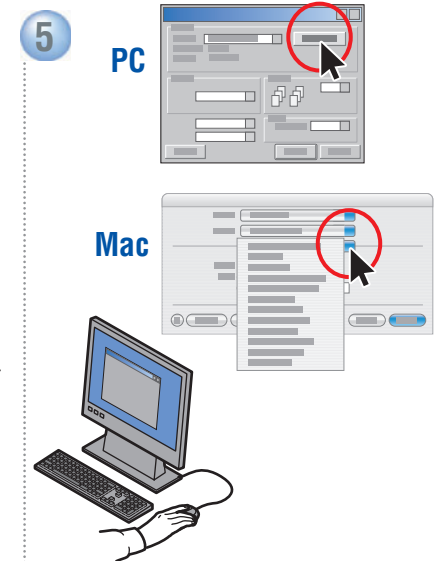


Legal.....8.5 x 14.0 in.
US Folio.....8.5 x 13.0 in.



4 When loading paper: Select appropriate settings on the control panel.

- NL Bij het plaatsen van het papier: selecteer de gewenste instellingen op het bedieningspaneel.
- SV När papper fyller: Velg aktuelle innstillinger på kontrollpanelet.
- NO Når du fyller på papper: Vælg passende innstillinger på kontrollpanelet.
- DA Ved ilægning af papper: Vælg de relevante indstillinger på kontrolpanelet.
- FI Lisätessäsi paperia: valitse asianmukaiset asetukset ohjauspaneelistä.



5 When Printing: Select properties. Use Xerox printer driver.

- NL Als u gaat afdrucken: selecteer de eigenschappen. Gebruik het Xerox-stuurprogramma.
- SV När du skriver ut: Välj egenskaper. Använd Xerox skrivardrivrutin.
- NO Når det skrives ut: Velg egenskaper. Bruk Xerox' skriverdriver.
- DA Ved udskrivning: Vælg egenskaber. Anvend Xerox-printerdriver.
- FI Tulostaessasi: valitse ominaisuudet. Käytä Xerox-tulostinajuria.

Jams

Jam at Tray 1, 2, 3

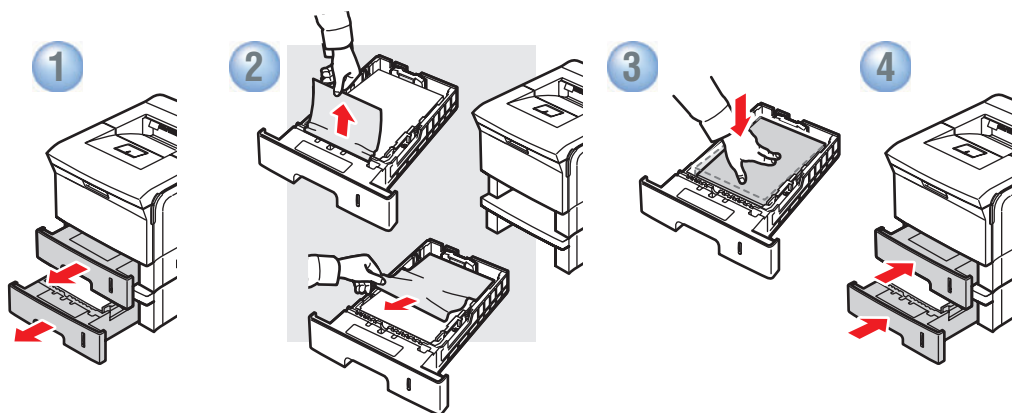
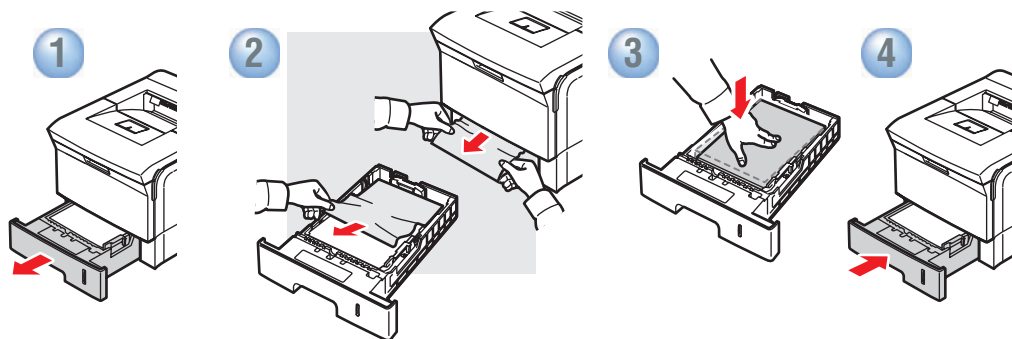
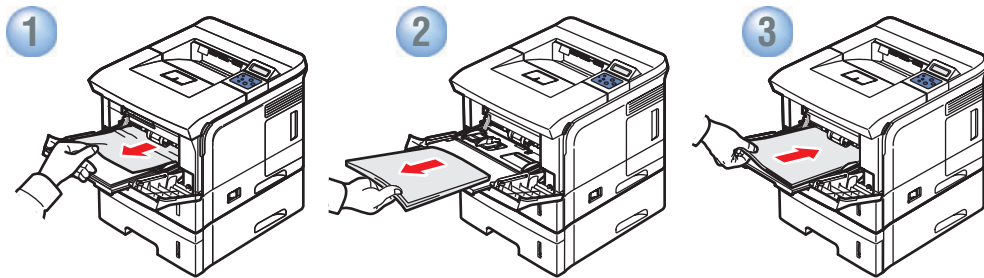
NL Papier is vastgelopen in lade 1, 2, 3

SV Stopp vid fack 1, 2, 3

NO Fastkjøring ved skuff 1, 2, 3

DA Papirstop ved bakke 1, 2, 3

FI Tukos lokerossa 1, 2, 3



Jam at Top

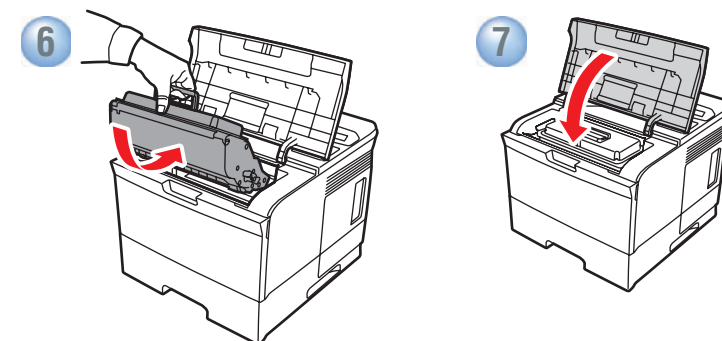
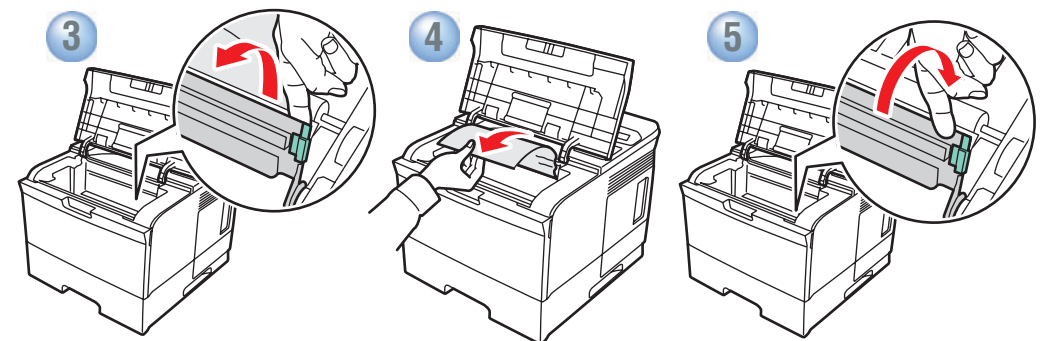
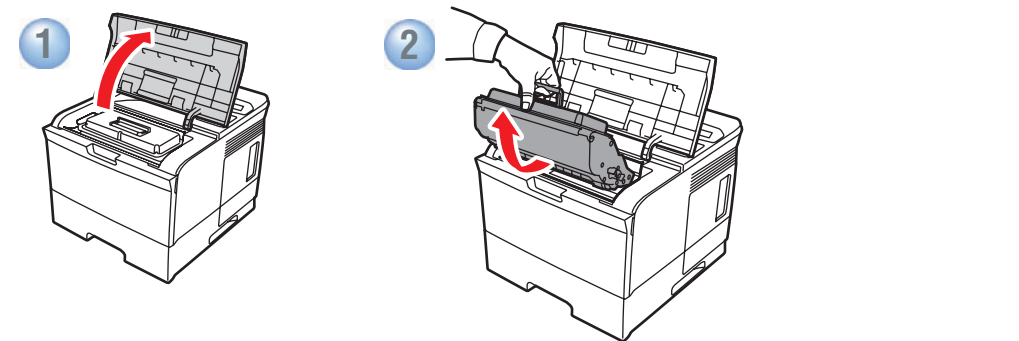
NL Papier is bovenop vastgelopen

SV Stopp upptill

NO Papirstopp på toppen

DA Papirstop øverst

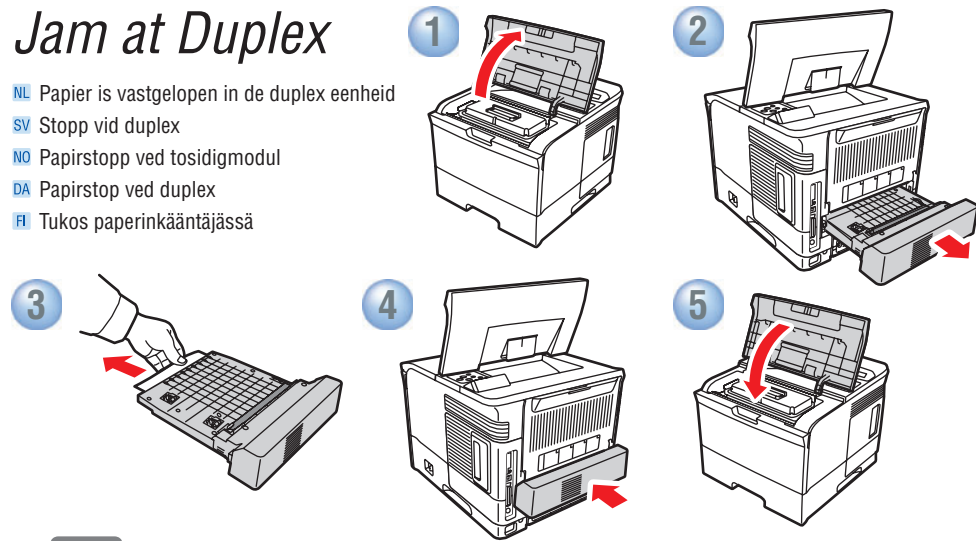
FI Tukos ylhäällä





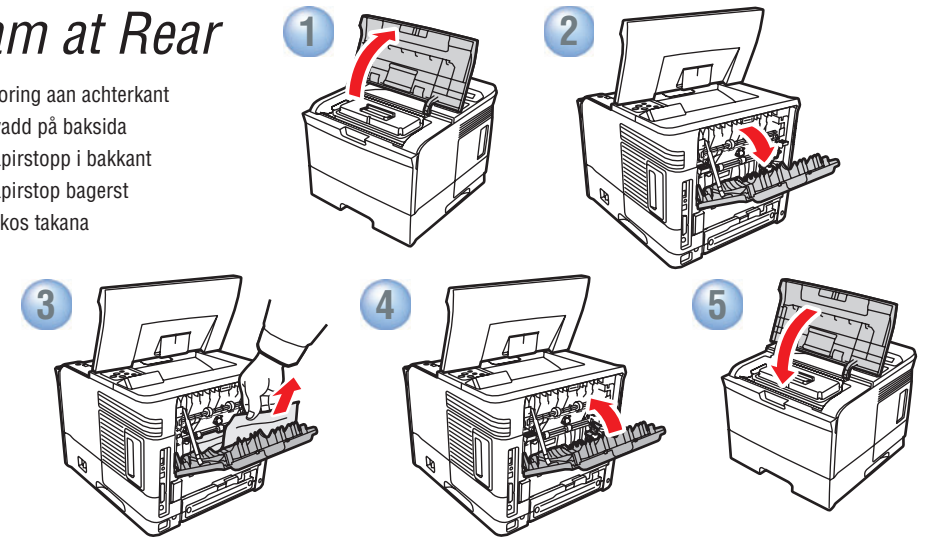
Jam at Duplex

- NL Papier is vastgelopen in de duplex eenheid
- SV Stopp vid duplex
- NO Papirstopp ved tosidigmodul
- DA Papirstop ved duplex
- FI Tukos paperinkääntäjässä



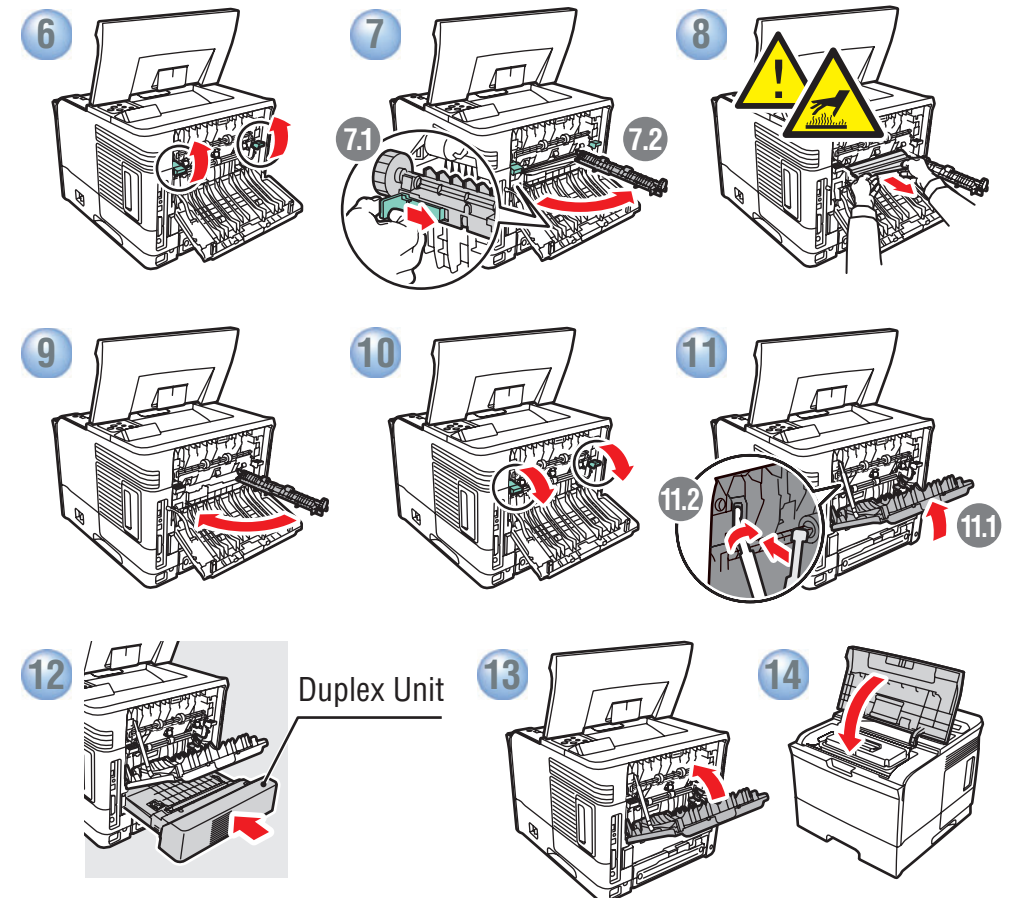
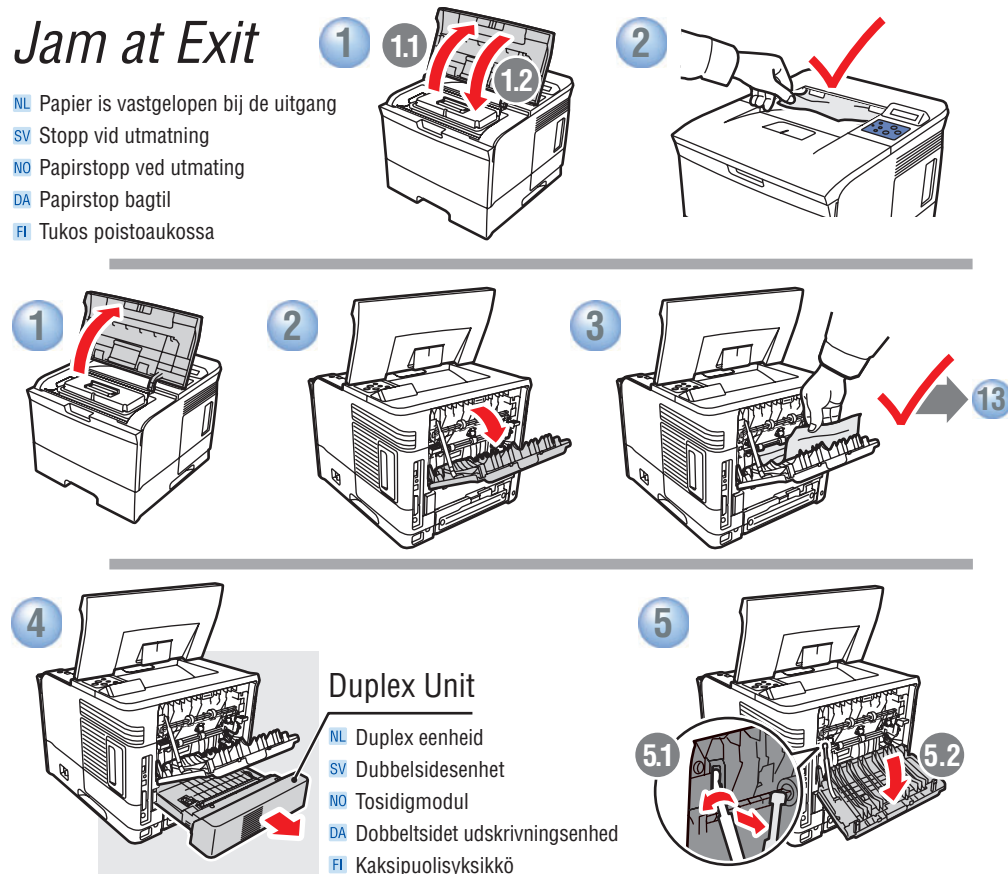
Jam at Rear

- NL Storing aan achterkant
- SV Kvadd på baksida
- NO Papirstopp i bakkant
- DA Papirstop bagerst
- FI Tukos takana



Jam at Exit

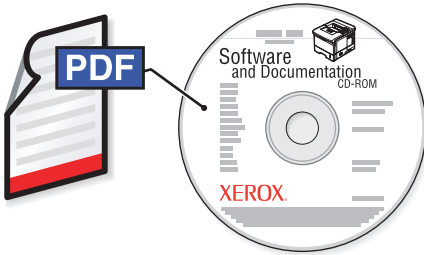
- NL Papier is vastgelopen bij de uitgang
- SV Stopp vid utmatning
- NO Papirstopp ved utmating
- DA Papirstop bagtil
- FI Tukos poistoaukossa



More Information



- NL Meer informatie
- SV Mer information
- NO Mer informasjon
- DA Mere information
- FI Lisätietoja



The Software and Documentation CD-ROM contains manuals in PDF format.

Nederlands (NL)

De cd-rom met software en documentatie bevat handleidingen in PDF-indeling.

Svenska (SV)

Cd-romskivan med programvara och dokumentation innehåller användarhandböcker i PDF-format.

Norsk (NO)

CD-ROM-platen med programvare og dokumentasjon inneholder håndbøker i PDF-format.

Dansk (DA)

Cd'en med software og dokumentation indeholder manualer i PDF-format.

Suomi (FI)

Ohjelmisto ja dokumentaatio -CD sisältää PDF-muotoiset käyttöoppaat.

www.xerox.com/office/3500support

Visit the Support web site for software and drivers, troubleshooting help, and printer documentation.

Nederlands (NL)

Bezoek de website voor klantenondersteuning voor het downloaden van software en stuurprogramma's, hulp bij het oplossen van problemen en printerdocumentatie.

Svenska (SV)

Besök webbplatsen Support för programvara och drivrutiner, felsökning och dokumentation.

Norsk (NO)

Gå til Web-området for kundestøtte for programvare og drivere, feilsøking og dokumentasjon.

Dansk (DA)

Besøg Support-webstedet for software og drivere, fejlfinding og dokumentation.

Suomi (FI)

Web-tukisivustosta saat ohjelmat ja ajurit, vianmäärittämisohjeet sekä tulostimen oppaat.

Knowledge Base

Same troubleshooting knowledge base used by Xerox Customer Support. Provides solutions for printer issues, such as print quality, media jams, networking, and more. www.xerox.com/office/3500support