

Ghid de Configurare Rapidă pentru Rețea

WorkCentre M123/M128
WorkCentre Pro 123/128

701P42078_RO



© 2004. Toate Drepturile Rezervate.

Dreptul de protecție prin copyright include toate formele și informațiile cărora li se aplică dreptul de copyright în prezent admis de legea judiciară și cele care vor fi acordate în viitor, inclusiv materiale generate de software care se afișează pe ecran, cum ar fi simbolurile, prezentările, etc.

Xerox®, The Document Company®, X® digital și toate denumirile produselor Xerox menționate în acest material sunt mărci înregistrate ale Xerox Corporation. Numele produselor și mărcile altor companii menționate în acest material sunt recunoscute implicit.

Se va consulta secțiunea Despre Licență pentru informații detaliate despre produsele licențiate.

Informațiile din acest document sunt corecte în momentul publicării acestuia. Xerox își rezerva dreptul de a modifica informațiile fără un anunț în prealabil. Schimbările și actualizările tehnice vor fi adăugate în edițiile ulterioare ale acestei documentații. Pentru cele mai recente informații, accesați www.xerox.com.

Cuprins

CONFIGURAREA RAPIDĂ A REȚELEI (DHCP)	4
CONDIȚII ESENȚIALE PENTRU CONFIGURAREA REȚELEI UTILIZÂND TCP/IP:.....	4
CONFIGURAREA ADRESEI IP A M123/M128 PRIN INTERMEDIUL DHCP:	4
PROCEDURI PENTRU CONFIGURAREA REȚELEI UTILIZÂND TCP/IP:	4
CONFIGURAREA REȚELEI (IP STATIC)	5
PROCEDURI PENTRU CONFIGURAREA MANUALĂ A REȚELEI UTILIZÂND ADRESA IP STATICĂ:.....	6

Configurarea Rapidă a Rețelei (DHCP)

Pentru WorkCentre M123/M128 WorkCentre Pro 123/128

Ghidul pentru Administrarea Sistemului conține informații detaliate despre setările rețelei. Acest document oferă informații despre configurarea rețelei utilizându-se TCP/IP. Dacă se utilizează Novell IPX, se va consulta Ghidul pentru Administrarea Sistemului pentru informații legate de procedurile de configurare.

Condiții esențiale pentru configurarea rețelei utilizând TCP/IP:

1. Se confirmă existența unei rețele operaționale disponibile care utilizează TCP/IP
2. Cablul Ethernet trebuie să fie conectat la M123/M128 și la un port Ethernet operațional, disponibil pe rețea.

NOTĂ: *Cablul Ethernet este de tip RJ45 și nu este furnizat de Xerox.*

Configurarea adresei IP a M123/M128 prin intermediul DHCP:

La pornire, Dispozitivul multifuncțional M123/M128 accesează implicit DHCP, pentru a obține configurația rețelei. Un server DHCP furnizează dispozitivului adresa IP și alte setări de configurare. Dacă se utilizează un server DHCP pentru alocarea unei adrese IP la dispozitivul M123/M128, se va proceda după cum urmează:

Proceduri pentru configurarea rețelei utilizând TCP/IP:

Pasul 1: Se pornește dispozitivul M123/M128.

Pasul 2: Se așteaptă aproximativ un minut până dispozitivul M123/M128 negociază o adresă IP. Apoi se imprimă Pagina de Conectivitate Rețea.

Pentru a imprima Raportul Configurație Rețea:

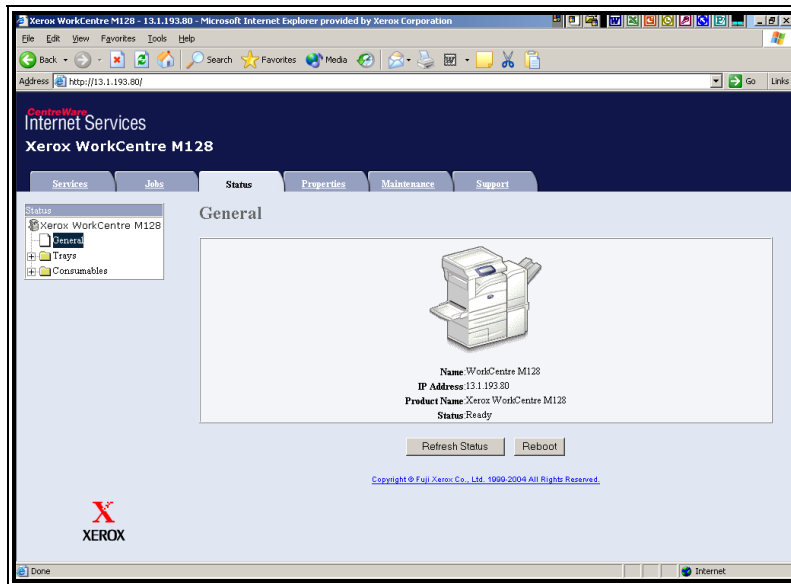
1. Se selectează butonul **Stare Aparat** de pe M123/M128
2. Se selectează **Imprimare Raport Listă**
3. Se selectează **Setări Mod imprimare**
4. Se selectează **Listă Setări – Articole Comune**
5. Se apasă butonul **Start**.

Se va imprima Pagina Conectivitate Rețea. Se vor citi detaliile pentru a putea confirma alocarea adresei IP și faptul că adresa IP este validă în rețea.

NOTĂ: *Dacă adresa IP de pe raportul Conectivitate începe cu 167.xxx.xxx.xxx, înseamnă că serverul DHCP nu a alocat corect adresa, sau DHCP nu este activat pe rețea.*

Pasul 3: Se reține adresa IP alocată și se deschide de la o stație de lucru un browser web (cum ar fi Internet Explorer). Se tastează URL <http://xxx.xxx.xxx.xxx> (x-urile reprezintă adresa IP a dispozitivului M123/M128). În cazul în care conectarea a fost efectuată corect, apare pagina web CentreWare Internet Services a dispozitivului M123/M128 (vezi mai jos).

Figura 1



NOTĂ: CentreWare Internet Services poate să configureze de la distanță dispozitivul M123/M128. Numele de utilizator implicit este “x-admin” iar parola implicită este “11111”. După instalare, se recomandă ca acestea să fie modificate.

Pasul 4: Se instalează Driverul de Imprimare la stațiile de lucru care vor accesa dispozitivul M123/M128.
Pentru mai multe informații detaliate, se va consulta Ghidul pentru Administrarea Sistemului.

Configurarea Rețelei (IP Static)

Pentru: WorkCentre M123/M128 WorkCentre Pro 123/128

Condiții esențiale pentru configurarea manuală a rețelei utilizând Adresa IP Statică:

Se va lua în considerare faptul că Dispozitivul Multifuncțional M123/M128 accesează la pornire DHCP pentru a obține configurațiile rețelei, de aceea DHCP trebuie oprit dacă se introduce manual adresa IP Statică.

Înainte de instalare, se vor obține următoarele informații necesare în timpul instalării:

Adresa TCP/IP:
Adresa Gateway
Masca Subrețea:
Adresa Server DNS

Pentru a obține aceste informații, se va contacta Administratorul de Sistem.

Proceduri pentru configurarea manuală a rețelei utilizând Adresa IP Statică:

Pasul 1: Se pornește dispozitivul M123/M128.

Pasul 2: Se selectează **“Conectare/Deconectare”**. Se introduce ID-ul de Utilizator (11111). Se selectează **“Setări Sistem”** → **“Setări Sistem”** → **“Setări Rețea”** → **Setări Protocol**.

Pasul 3: Se selectează **“Adresa IP”** și se apasă **“Modificare Setări”**. Se introduce adresa IP a aparatului. Dacă în câmp a fost introdusă o adresă IP incorectă, se apasă o singură dată butonul **Anulare** pentru a o șterge.

Exemplu:

Pentru a introduce în acest caz adresa IP 10.224.40.57, se tastează 10, apoi se apasă tasta „Următorul”. Se tastează 224 (Nu mai este necesară apăsarea tastei „Următorul”, deoarece câmpul de octeți este deja plin. În acest caz, cursorul se deplasează automat pe următorul câmp de octeți al adresei IP). Se tastează 40, se apasă tasta „Următorul”, apoi se tastează 57. Se apasă tasta **leşire** la finalizare.

Pasul 4: Se introduce Gateway Implicit, Masca Subrețea.

NOTĂ: *Setările DNS trebuie introduse prin intermediul Servicii Internet.*

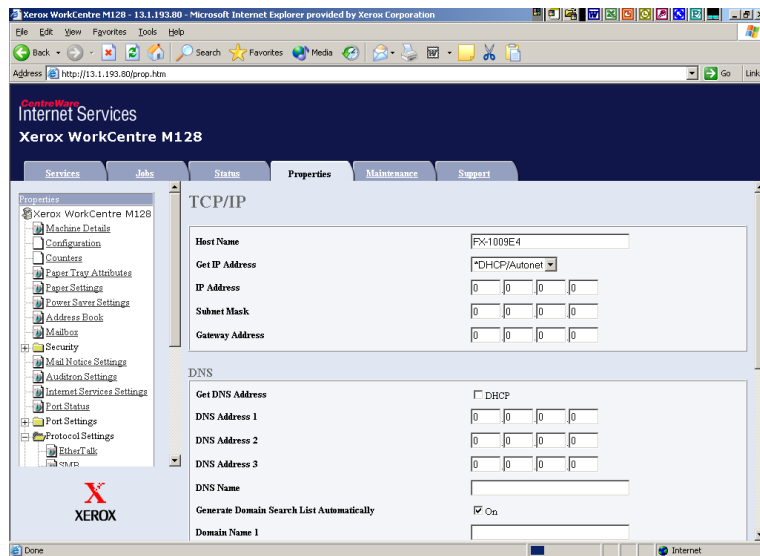
Pasul 5: De la o stație de lucru se deschide un browser web (cum ar fi Internet Explorer). Se tastează URL, <http://xxx.xxx.xxx.xxx> (x-urile reprezintă adresa IP a dispozitivului M20). În cazul în care conectarea a fost efectuată corect, apare pagina web CentreWare Internet Services a dispozitivului M123/M128 (vezi Figura 1).

Pasul 6: Se instalează Drivererele de Imprimare la stațiile de lucru care vor accesa dispozitivul M123/M128.

Pentru mai multe informații detaliate, se va consulta Ghidul pentru Administrarea Sistemului.

NOTĂ: *Setările Gateway Implicit, Masca Subrețea și Adresa DNS pot fi introduse via CentreWare Internet Services, dacă dispozitivul se află în aceeași subrețea ca și stația de lucru. Pentru accesare via CentreWare Internet Services se tastează în Url adresa IP a dispozitivului M123/128. Se face clic pe separatorul **Proprietăți**, pe folderul **Setări Protocol**, apoi pe **TCP/IP**. Se va consulta exemplul de pe următoarea pagină.*

Figura 2



NOTĂ: CentreWare Internet Services poate să configureze de la distanță dispozitivul M123/M128. Numele de utilizator implicit este “x-admin” iar parola implicită este “11111”. După instalare, se recomandă ca acestea să fie modificate.

