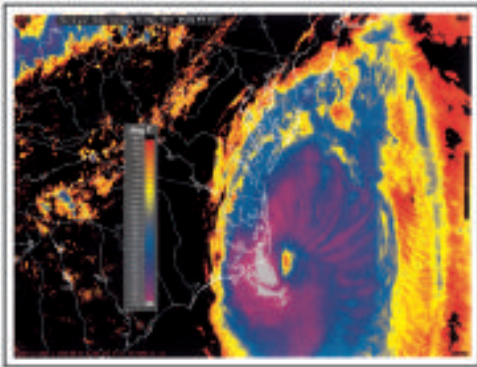


Impresora de Color Phaser™ 440

Todo lo que siempre ha deseado
en una impresora de
color de calidad fotográfica



Courtesy Telonics, Inc. tiris™ system.



Capte la imagen total con las copias en color A4 Especial de la Phaser 440. Capte la atención en su próxima presentación con transparencias de retroproyector de calidad fotográfica.

La herramienta más adecuada para el trabajo. Lo mire como lo mire, la nueva Phaser 440 es exactamente la impresora de color, de tamaño A4 y calidad fotográfica que necesita para su trabajo. Es rápida. Produce copias espléndidas. Y está construida para poder responder a las exigencias de su grupo de trabajo sin titubear. Con la Phaser 440, conseguirá todo lo que siempre ha deseado en una impresora de color de calidad fotográfica — a un precio excepcional.

Una gran impresión

Ahora puede tener el área de impresión generosa y sobredimensionada que siempre ha soñado, en una impresora de color A4. Con la Phaser 440 puede imprimir una página completa con sangrado total. Y para las presentaciones, es una potente alternativa a las diapositivas de 35 mm: la nitidez de la calidad fotográfica en su mesa de trabajo — con toda la comodidad y flexibilidad de las transparencias.

Velocidad de impresión que rompe los récords

Vamos a admitirlo, tiempo de impresión a menudo significa tiempo de espera. Afortunadamente, la Phaser 440 es muy productiva. Y muy rápida. Puede imprimir una página completa — saturada de color fotorrealista — en sólo 2 minutos.

Y la Phaser 440 viene con 16 Mbytes de RAM

(ampliables a 64 Mbytes). El procesamiento de la imagen tiene lugar en la impresora, no en su ordenador, así que Ud puede seguir con otras tareas.

Hecha para la productividad de los grupos de trabajo

Tektronix es líder en la fabricación de impresoras de color para grupos de trabajo. Compartir la impresora de color reduce el coste por usuario. Y la Phaser 440 fue diseñada para ser compartida. Sus interfaces estándar para Power Mac, Mac, PC, y estaciones de trabajo están todos activos de forma simultánea, de forma que puede enviar un trabajo a la impresora mientras se está imprimiendo otro. También existen opciones Ethernet para EtherTalk, Novell NetWare, y TCP/IP. Y responder a las exigencias de usuarios múltiples no es un problema. La Phaser 440 incorpora procesamiento basado en RISC con memoria intercalada para asegurar copias rápidas. Además, la Bandeja Inferior opcional proporciona más flexibilidad a su grupo de trabajo. Los usuarios pueden elegir imprimir en papel o transparencias, desde su propio ordenador. Y la Phaser 440 incorpora como estándar el PostScript™ Nivel 2 de Adobe™ para asegurar la compatibilidad con todas las principales aplicaciones de software.





Especificaciones de la impresora de color Phaser™ 440

Tecnología de Impresión en color impresión en color por sublimación de tinta, tonos continuos a 300 puntos por pulgada con tecnología de mejora de la imagen TekColor Photofine™.

Sistemas de color simulaciones de color sólido PANTONE, estándares internacionales de color CIE, y soporte para los sistemas de gestión de color ICM y Apple ColorSync. TekColor™ Dynamic Correction para simulaciones de impresoras Euroscale, SWOP, Comercial, y SNAP.

Conectividad para Grupos de Trabajo Macintosh, PCs bajo Windows/DOS, IBM OS/2, estaciones de trabajo UNIX (SUN, SGI, HP, IBM, y DEC ULTRIX), estaciones de trabajo DEC VMS, mainframes.

Memoria 16 Mbytes estándar, ampliable hasta 64 Mbytes.

Interfaces de Red *Estándar*: AppleTalk, paralelo, serie RS-232, puerto SCSI para disco de fonts externos. *Opciones*: Interfaz interno Ethernet con soporte para los protocolos EtherTalk, Novell NetWare, y TCP/IP; todos los puertos están activos simultáneamente con gestión automática de la cola de impresión.

Procesamiento de imágenes El cartucho PhaserPrint™ para Adobe Photoshop™ (versión Macintosh) acelera la transmisión de imágenes, soporta la corrección de colores, y permite la replicación de imágenes. Equipado con un procesador RISC AMD 29000 a 24-MHz con memoria intercalada.

Lenguaje Genuino PostScript™ Nivel 2 de Adobe™

Fonts 39 fonts residentes; se pueden cargar en memoria fonts adicionales; soporte incorporado para fonts PostScript Type 1, Type 3, y TrueType™; un puerto SCSI permite almacenamiento externo en disco duro de fonts adicionales.

Hojas sueltas

Capacidad de la bandeja de alimentación: 50 hojas de papel o transparencias.

Tamaño de papel y Area de imagen

Papel & Transparencias

A4 (210 x 297 mm)	204 x 283 mm
Letter (8,5 x 11 pulg.)	8,3 x 10,5 pulg.
Papel Letter-Especial	

(Cabida para una página completa con imagen de sangrado completo)
243 x 337 mm (9,6 x 13,3 pulg.) 237 x 323 mm (9,3 x 12,7 pulg.)

Rollos de transferencia y Velocidades de Impresión (Impresión de página completa en papel)

Rollo de transferencia

3 Colores (100 copias por rollo)	1,9 minutos
4 Colores (100 copias por rollo)	2,5 minutos
Negro (200 copias por rollo)	1,1 minutos

Garantía/Soporte TekColor™ Care, nuestro completo sistema de apoyo proporciona apoyo técnico telefónico, una biblioteca de referencia automatizada por fax, y una garantía de un año (con retorno al servicio técnico en el país de la compra original).

*Marca registrada de Pantone, Inc, el estándar en verificación de colores para reproducciones y materiales de reproducción en color

Información para el pedido de la Phaser 440

Incluye bandeja de alimentación ajustable para todos los soportes de impresión; cable de alimentación EE.UU.; kit de soportes de impresión con papel tamaño Letter y un rollo de transferencia de 3 colores como muestra; bandeja de rollo de transferencia (Phaser 440); instrucciones para la instalación; manual de usuario; kit de limpieza; y utilidades y drivers en diskette con un manual de instrucciones. Referencia de producto 4685

Kit De Soportes De Impresión Métrico

Kit de soportes de impresión métrico en lugar del kit estándar con tamaños de EE.UU. Referencia Opcion 01

Opciones

Bandeja inferior adicional

Una segunda bandeja de alimentación con kit de ensamble. Esta opcion le permite cambiar cómodamente entre bandejas de alimentación desde su ordenador. Referencia (A4) 4685FTA Opcion 01; (Letter) 4685FTA

Añade 16 Mbytes de RAM

(Total 32 Mbytes) Necesario para imprimir la máxima área de imagen en papel tamaño Letter Especial y para imprimir con un rollo de transferencia de 4 colores. Referencia Opcion 16

Añade 32 Mbytes de RAM

(Total 48 Mbytes) Acelera el procesamiento de imágenes complejas (hasta dos veces la velocidad de la configuración estándar) y mejora la carga de fonts múltiples. Referencia Opcion 32

Añade 48 Mbytes de RAM

(Total de 64 Mbytes) - Aumenta el tamaño de los buffers de entrada para optimizar la transferencia de imágenes y aumentar al máximo la memoria disponible para las aplicaciones más exigentes. Referencia Opcion 48

Novell, EtherTalk Ethernet

Interfaz Ethernet interno con soporte para los protocolos Novell NetWare y EtherTalk. Referencia Opcion P1

TCP/IP Ethernet

Añade soporte para el protocolo TCP/IP al interfaz Ethernet (requiere la Opcion P1). Referencia Opcion P2

Servicio WARRANTY PLUS™

Instalación y puesta en marcha. Referencia Opcion S0

Modalidades de garantía extendida con cobertura completa de piezas y mano de obra:

Un año de servicio en el domicilio del cliente. Referencia Opcion S1

Dos años de servicio en el domicilio del cliente. Referencia Opcion S2

Tres años de servicio en el domicilio del cliente. Referencia Opcion S3

Argentina: (54) 1 805-2700; Australia: (02) 888-7066; België en Luxemburg: 02 725 96 10; Brazil: 55 11 543-1911; Canada: 416 747-5000; Caribbean: 407 692-9900; Chile: 562 235-1190; Danmark: 44 53 54 55; Deutschland: 0221 9477-0; E.Europe, Near East and Eire: +44 1628 403627; Egypt:0261 9291; España: (1) 372 6012; France: 1 69 86 81 81; Gulf Region: 971 2 318 813; Hong Kong: 852 2585 6688; India: 80 226-5470; Indonesia: 62 21 520-1432; Israel: 3 645-8777; Italia: (02) 25086.499; Japan: 3-3448-4872; Korea: 82 (2) 528-5299; Kuwait: +965 2 436 045; Malaysia: (60) 3 293-9322 or (60) 3 293-6000; México: 52 5 564-6649 or 52 5 628-1000 or 52 8 333-6622; Nederland: (02503) 95555; New Zealand: 9 415-6928; Norge: 22 07 00 00; Österreich: +44 1628 403627; Pakistan: 92 21 455-5915; Philippines: (63) 2 890-0111; Puerto Rico: 809 792-5139; Saudi Arabia: 01 477 1650; Schweiz: 042 21 91 92; Singapore:(65) 356-3900 or (65) 469-8833 or 475-5200 or 278-8988 or 748-3668; S.Africa: 11 444-7716; Suomi: 90 4783 4220; Sverige: 08 629 65 01; S.Korea: (82) 2 538-9942; Taiwan: (886) 2 765-6362; Thailand: 66 2 308-2900; U.K.: 01628 403600; U.S.: 503 682-7377

