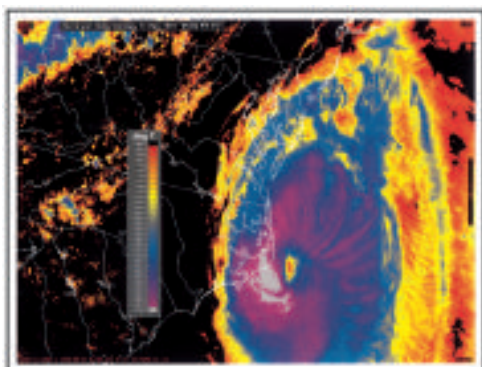


Phaser™ 440 Farbdrucker

Was Sie sich schon immer von
einem Farbdrucker von fotografischer
Qualität gewünscht haben



Courtesy Telonics, Inc. tiris™ system.



*Mit den überdimensionierten
DIN A4 Farbkopien aus dem
Phaser 440 bleiben Sie im Bild.
Mit Overhead-Folien von
fotografischer Qualität lenken
Sie die Aufmerksamkeit auf sich
bei der nächsten Präsentation.*

Das richtige Werkzeug

In jeder Hinsicht ist der neue Phaser 440 der richtige Farbdrucker mit fotografischer Qualität im DIN A4 Format und liefert einen wunderschönen Ausdruck. Zudem ist er konstruiert, um den Anforderungen Ihrer Arbeitsgruppe spielend gerecht zu werden. Mit dem Phaser 440 erhalten Sie alles, was Sie sich schon immer von einem Farbdrucker von fotografischer Qualität gewünscht haben — und das zu einem äußerst günstigen Preis.

Einen großen Eindruck machen

Jetzt können Sie die großzügige, überdimensionierte Bildfläche haben, von der Sie schon immer geträumt haben — mit einem DIN A4 Farbdrucker. Mit dem Phaser 440 können Sie ein Blatt ganzseitig randlos drucken. Und bei Präsentationen ist es eine leistungsstarke Alternative zu 35 mm Dias: scharfe Bilder von fotografischer Qualität auf Ihrem Desktop — mit der Zweckmäßigkeit und Vielseitigkeit von Overhead-Folien.

Rekordbrechende Druckgeschwindigkeit

Machen wir uns nichts vor, Druckzeit bedeutet oft Wartezeit. Glücklicherweise ist der Phaser 440 sehr produktiv. Und sehr schnell. Sie können eine ganze Seite — gesättigt mit fotorealistic Farbe — in nur 2 Minuten ausdrucken. Und der Phaser 440 besitzt 16 Mbytes RAM (erweiterbar auf 64 Mbytes).

Die Bildverarbeitung findet im Drucker und nicht im Computer statt, damit Sie zu Ihrer nächsten Aufgabe übergehen können.

Für Arbeitsgruppen-Produktivität ausgelegt

Tektronix ist ein führender Hersteller von Farbdruckern für Arbeitsgruppen. Die gemeinsame Nutzung von Farbdruckern reduziert die Kosten pro Benutzer. Und der Phaser 440 wurde zur gemeinsamen Nutzung entwickelt. Seine standardmäßigen Schnittstellen für Power Macs, Macs, PCs und Workstations sind alle gleichzeitig aktiv, damit Sie einen Auftrag laden können, während ein anderer gerade gedruckt wird. Ethernet-Optionen für EtherTalk, Novell NetWare und TCP/IP sind auch erhältlich. Und die Unterstützung der Forderungen von Mehrfachbenutzern bereitet auch keine Probleme. Der Phaser 440 zeichnet sich durch RISC-basierte Verarbeitung mit verschachtelter Speicherung aus, um eine schnelle Ausgabe zu gewährleisten. Zudem bietet das als Zusatzausstattung erhältliche untere Fach Ihrer Arbeitsgruppe zusätzliche Flexibilität. Die Benutzer können entweder auf Papier oder Folien, direkt von ihren Computern aus, drucken. Und im Phaser 440 ist auch Adobe™ PostScript™ Level 2 eingebaut, damit der Drucker mit jeder führenden Software-Applikation kompatibel ist.





Phaser™ 440 Farbdrucker Spezifikationen



Farbdrucktechnik 300 dpi Halbton-Sublimationsfarbdruck mit TekColor Photofine™ Bilderweiterungstechnologie.



Farbsysteme PANTONE Vollton-Farbsimulationen, CIE internationale Farbtonnormen und Unterstützung für ICM und Apple ColorSync Farbmanagement-Systeme. TekColor™ Dynamic Correction für Simulationen von Euroscale-, SWOP-, Commercial- und SNAP-Pressen.



Arbeitsgruppenverknüpfung Macintosh, Windows/DOS PCs, IBM OS/2, UNIX Workstations (SUN, SGI, HP, IBM und DEC ULTRIX), DEC VMS Workstations, Großrechner.



Speicher 16 Mbytes Standard Speicher, erweiterbar auf 64 Mbytes.

Netzwerk-Schnittstellen Standardmäßig vorgesehen: AppleTalk, parallel, RS-232 seriell, SCSI-Port für externe Schriftart-Diskette. Wahlweise erhältlich: Interne Ethernet-Schnittstelle mit Unterstützung von EtherTalk, Novell NetWare und TCP/IP-Protokollen; alle Ports sind gleichzeitig aktiv mit automatischer Drucker-Warteschlangenverwaltung.



Bildverarbeitung PhaserPrint™ Plug-in für Adobe Photoshop™ (Macintosh-Version) beschleunigt die Bildladung, unterstützt die Farbkorrektur und ermöglicht die Bildreplikation. Ausgestattet mit einem 24 MHz AMD 29000 RISC-Prozessor mit verschachteltem Speicher.

Sprache Adobe™ PostScript™ Level 2.



Schriftarten 39 residente Schriftarten; zusätzliche Schriftarten können in den Speicher geladen werden; eingebaute Unterstützung für PostScript Typ 1, Typ 3 und TrueType™ Schriftarten; SCSI-Port ermöglicht externe Festplattenspeicherung von zusätzlichen Schriftarten.

Einzelblatt-Papier
Fassungsvermögen der Kassette: 50 Blatt Papier oder Folien.

Papierformat und Bildfläche	Bildfläche
Papier & Folien	
DIN A4 (210 x 297 mm)	204 x 283 mm
Letterformat (8,5 x 11 Zoll)	8,3 x 10,5 Zoll
Letter-Extra Papier (ausreichend für eine ganze Seite mit randlosem Bild)	
243 x 337 mm (9,6 x 13,3 Zoll)	237 x 323 mm (9,3 x 12,7 Zoll)

Farbrollen und Druckgeschwindigkeiten (ganzzertiger Papierdruck)	
Farbrolle	
3-Farben (100 Kopien pro Rolle)	1,9 Minuten
4-Farben (100 Kopien pro Rolle)	2,5 Minuten
Schwarz (200 Kopien pro Rolle)	1,1 Minuten

Garantie/Unterstützung TekColor™ Care, unser umfassendes Kundenservicematerial, bedeutet technische Telefonunterstützung, eine ständige Fax-Referenzbibliothek, eine einjährige Garantie (Rücksendung zum Lager im Land des Verkäufers). Zusätzlich bietet Tektronix eine außergewöhnliche Auswahl unter erweiterten Serviceverträgen.

*Prüfungsnorm-Warenzeichen für die Farbproduktion und Farbproduktionsmaterial von Pantone Inc.

Bestellinformationen PHASER 440

Zum Lieferumfang gehören: Kassette, verstellbar für alle Papiersorten; US Anschlußkabel; Media-Starterkit mit Letterformat-Papier und einer 3-Farbrolle; Farbrollenkassette (Phaser 440); Installationshinweise; Bedienungshandbuch; Reinigungskit; sowie Dienstprogramme und Treiber auf Diskette mit Bedienungshandbuch.
Produkt-Bestell-Nr. 4685

Starterkit Für Metrische Papierformate

Starterkit für Papierformate nach metrischer Norm statt US-Standard. Bestell-Option 01

Optionen

Unteres Fach

Zweite Kassette als unteres Fach. Mit diesem Zubehörteil können Sie die entsprechende Kassette mühelos von Ihrem Computer aus wählen.
Bestell-Nr. (A4) 4685FTA Option 01; (Letter) 4685FTA

Zusätzliche 16 Mbytes RAM

(Insgesamt 32 Mbytes) Erforderlich, um die maximale Bildfläche auf dem Papierformat Letter-Extra zu drucken und für das Drucken mit einer 4-Farbrolle. Bestell-Option 16

Zusätzliche 32 Mbytes RAM

(Insgesamt 48 Mbytes) Beschleunigt die Verarbeitung von komplexen Bildern (bis zu doppelt so schnell wie bei der standardmäßigen Konfiguration) und verbessert das Laden von Mehrfach-Schriftarten. Bestell-Option 32

Zusätzliche 48 Mbytes RAM

(Insgesamt 64 Mbytes) Erhöht die Größe der Eingabepuffer, um die Bildladung zu optimieren und die verfügbare Speicherkapazität für die anspruchsvollsten Anwendungen zu maximieren. Bestell-Option 48

Novell, EtherTalk Ethernet

Interne Ethernet-Schnittstelle mit Unterstützung für Novell NetWare und EtherTalk Protokolle. Bestell-Option P1

TCP/IP Ethernet

Erweitert die Ethernet-Schnittstelle um das TCP/IP Protokoll (Option P1 erforderlich). Bestell-Option P2

WARRANTY PLUS™

Installation und Einrichtung. Bestell-Option S0

Erweiterte Gewährleistung mit kompletter Deckung der Ersatzteil- und Arbeitskosten:

Ein Jahr Service vor Ort. Bestell-Option S1

Zwei Jahre Service vor Ort. Bestell-Option S2

Drei Jahre Service vor Ort. Bestell-Option S3

Argentina: (54) 1 805-2700; Australia: (02) 888-7066; België en Luxemburg: 02 725 96 10; Brazil: 55 11 543-1911; Canada: 416 747-5000; Caribbean: 407 692-9900; Chile: 562 235-1190; Danmark: 44 53 54 55; Deutschland: 0221 9477-0; E. Europe, Near East and Eire: +44 1628 403627; Egypt: 0261 9291; España: (1) 372 6012; France: 1 69 86 81 81; Gulf Region: 971 2 318 813; Hong Kong: 852 2585 6688; India: 80 226-5470; Indonesia: 62 21 520-1432; Israel: 3 645-8777; Italia: (02) 25086.499; Japan: 3-3448-4872; Korea: 82 (2) 528-5299; Kuwait: +965 2 436 045; Malaysia: (60) 3 293-9322 or (60) 3 293-6000; México: 52 5 564-6649 or 52 5 628-1000 or 52 8 333-6622; Nederland: (02503) 95555; New Zealand: 9 415-6928; Norge: 22 07 07 00; Österreich: +44 1628 403627; Pakistan: 92 21 455-5915; Philippines: (63) 2 890-0111; Puerto Rico: 809 792-5139; Saudi Arabia: 01 477 1650; Schweiz: 042 21 91 92; Singapore: (65) 356-3900 or (65) 469-8833 or 475-5200 or 278-8988 or 748-3668; S. Africa: 11 444-7716; Suomi: 90 4783 4220; Sverige: 08 629 65 01; S. Korea: (82) 2 538-9942; Taiwan: (886) 2 765-6362; Thailand: 66 2 308-2900; U.K.: 01628 403600; U.S.: 503 682-7377

