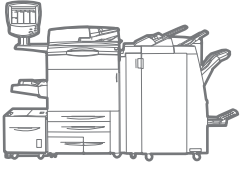


WorkCentre®
7755/7765/7775
A3
couleur
Système multifonction



Xerox® WorkCentre®
7755/7765/7775
Système multifonction
Efficacité exceptionnelle.
Sécurité de pointe.
Simplicité extrême.



Productivité, simplicité d'utilisation et sécurité

Le système multifonction couleur Xerox WorkCentre 7755/7765/7775 réalise ses meilleures performances dans les environnements bureautiques exigeants où les charges de travail sont lourdes, où la sécurité est essentielle et où la simplicité d'utilisation et de gestion sont primordiales.



Des performances qui dynamisent la productivité

Pourquoi encombrer le bureau de plusieurs machines lorsqu'une seule peut répondre à tous vos besoins ? Le WorkCentre 7755/7765/7775 dispose des fonctionnalités que vous utilisez au quotidien et de la puissance nécessaire pour fonctionner réellement en multi-tâches.

- **Vitesses de copie et d'impression jusqu'à 75 ppm.** Améliorez la productivité de votre bureau avec la pleine couleur à la vitesse incroyable de 50 ppm !
- **Numérisation rapide jusqu'à 80 ppm** (50 ppm en couleur). Votre service peut rapidement numériser, récupérer, stocker numériquement et distribuer des documents.
- **Différentes tâches effectuées simultanément sur l'appareil par plusieurs utilisateurs.** Numériser, copier, imprimer, transmettez des télécopies et gérez la file d'attente. Cette fonctionnalité est particulièrement utile pour optimiser l'efficacité de l'entreprise.
- **Options de finition adaptées disponibles.** Les tirages courts peuvent être effectués en interne de manière efficace pour vous permettre de gagner du temps et de l'argent.

Des flux de production qui facilitent votre travail

Simplification de vos processus

- La reconnaissance optique des caractères (OCR) proposée en standard permet de numériser vers le format PDF avec recherche textuelle pour une compatibilité universelle ainsi qu'un archivage, une organisation, une recherche et un partage simplifiés.
- La fonction de Numérisation vers votre courrier électronique vous permet de stocker vos fichiers sur le disque dur du périphérique, où vous pourrez alors les imprimer, les supprimer ou les envoyer sur le poste de travail d'un utilisateur.
- La fonction de Numérisation vers accueil vous permet de numériser vers des destinations d'accueil préassignées, comme par exemple une adresse de courrier électronique, un dossier réseau ou un répertoire FTP, pour pouvoir acheminer rapidement vos documents en appuyant sur une seule touche.
- La compression d'exportation des fichiers numérisés améliorée (MRC, JBIG2) offre des vitesses de transmission beaucoup plus rapides et réduit la charge sur le réseau.

Le logiciel Xerox Extensible Interface Platform™ est intégré au système multifonction WorkCentre 7755/7765/7775 ; il active des solutions personnalisées auxquelles vous pouvez accéder directement depuis l'appareil grâce à l'écran tactile. Conçues pour s'adapter facilement aux besoins de tous les secteurs, ces solutions peuvent utiliser vos bases de données existantes et répondre aux défis spécifiques à votre activité. Les possibilités offertes sont notamment les suivantes :

Secteur de la santé

Rationalisation de l'acheminement des documents, expédition de la collaboration. Créez des menus de numérisation personnalisés, récupérez des fichiers numérisés et acheminez des documents vers des destinataires préattribués, comme des sociétés d'assurance et autres praticiens, rapidement et facilement, le tout depuis votre système multifonction.

Secteur juridique

Garantie de confidentialité, gain de temps. Les professionnels du secteur juridique peuvent rapidement, et en toute sécurité, numériser des documents vers des emplacements réseau personnalisés, comme des dossiers correspondant à une affaire ou à un jury, avec des options d'accès et d'acheminement dépendant de leur identifiant.

Secteur éducatif

Concentration sur l'enseignement, pas sur les papiers. Les enseignants peuvent utiliser une interface tactile personnalisée pour accéder à des documents spécifiques à des cours stockés sur le réseau, et les imprimer rapidement, directement depuis le système multifonction.

Secteur informatique

Simplicité d'intégration. La gestion des applications pour tout un ensemble de périphériques est plus simple. Procédez à des mises à jour au niveau serveur pour que ces modifications soient prises en compte sur tous les périphériques EIP du réseau. Il n'est ainsi plus nécessaire de charger le logiciel individuellement sur chaque périphérique.





Simplicité à tous les niveaux

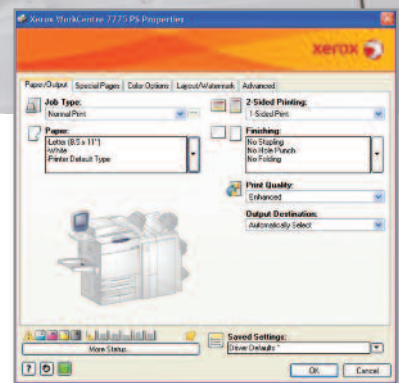
Il n'est plus nécessaire que l'exécution de travaux complexes soit compliquée. Depuis l'interface à écran tactile large et les pilotes d'impression bidirectionnels jusqu'aux outils simples de comptabilisation et de rapports sur les travaux, le WorkCentre 7755/7765/7775 est conçu dans un souci de fiabilité et de simplicité d'utilisation.

Facilité d'utilisation

- **Intervention des utilisateurs réduite au strict minimum.** Vous disposez de deux cartouches de toner noir, faciles à remplacer, pour une durée prolongée. La technologie SMart Kit™ garantit que le périphérique est toujours prêt.
- **Nouvelle interface tactile couleur repensée.** Des icônes vives et intuitives ainsi qu'un accès facile aux fonctions principales sont disponibles directement depuis l'écran d'accueil.
- **Fonctions d'impression écologiques.** Avec des paramètres d'impression automatiques et respectueux de l'environnement, vous améliorez la productivité, faites des économies et optez pour une solution de développement durable. Les paramètres par défaut du pilote d'impression peuvent être définis pour inclure l'impression recto-verso, l'impression d'épreuves, les pages sans bannière, le papier recyclé et le mode Brouillon.

Simplicité de gestion

- **Gestion de tous les appareils.** Avec Xerox CentreWare® Web, les administrateurs informatiques peuvent facilement installer, configurer, gérer, surveiller et établir des rapports sur les imprimantes et systèmes multifonctions du réseau, quel que soit leur fabricant.
- **Smart eSolutions.** Ce système simplifie l'exploitation des périphériques Xerox grâce à une administration sécurisée à distance et simple pour les lectures de compteurs automatiques.
- **Comptabilisation standard Xerox.** Contrôlez non seulement les pages produites par votre bureau, mais également les auteurs de ces pages. Gérez l'accès et collectez les données d'impression, de copie, de numérisation et de télécopie, en noir et blanc et en couleur.
- **Transferts automatiques d'informations.** Activez automatiquement la collecte et l'envoi de rapports à Xerox pour un service plus efficace et plus rapide.



Les pilotes d'impression bidirectionnels intuitifs offrent un accès facile à toutes les fonctions d'impression.

La sécurité à tous les niveaux

Quel serait l'impact pour votre activité si la sécurité des informations critiques et sensibles devait être compromise ? Seriez-vous exposé à un risque ?



Sauvegarde de vos informations

Le WorkCentre 7755/7765/7775 contient certaines des fonctions de sécurité parmi les plus robustes du secteur, pour que votre flux de production documentaire, souvent omis lors de contrôles de sécurité, soit correctement protégé.

Sécurité au plus haut degré

Nous avons intégré les toutes dernières fonctions de sécurité réseau, comme par exemple l'intégration étroite avec les systèmes de sécurité des courriers électroniques, une fonction de télécopie intégrée qui isole le système de télécopie des autres fonctions réseau, ainsi qu'une gestion détaillée à distance et des alertes par le biais d'outils tels que CentreWare Web.

Les responsables informatiques apprécieront d'avoir la possibilité de créer un système d'authentification qui ne se contente pas de limiter l'accès à la numérisation, au courrier électronique et à la sortie du périphérique, mais qui fournit également une trace de contrôle de la responsabilité de l'ensemble des utilisateurs du périphérique.

Fonctions de sécurité avancées :

- **Authentification réseau.** Restreint l'accès aux fonctions de numérisation, de courrier électronique et de télécopie réseau en rendant obligatoire la saisie d'un nom d'utilisateur et d'un mot de passe. Grâce aux fonctions Audit Log, vous savez qui a envoyé quoi et quand.
- **Impression sécurisée.** Empêche tout affichage non autorisé en conservant les travaux dans la file d'attente jusqu'à ce qu'un code PIN soit saisi, ce qui envoie les documents pour impression. L'envoi des travaux en Impression sécurisée fait appel au protocole IPsec.
- **Ecrasement de l'image.** Élimine les données en écrasant la surface du disque au moyen de modèles de données.

- **Télécopie intégrée.** Empêche les accès non autorisés au périphérique par le biais du sous-système de télécopie. La ligne de télécopie et la connexion réseau sont entièrement séparées.
- **Protection par mot de passe de l'accès au périphérique.** Nécessite une authentification préalablement à l'affichage ou à la modification de l'écran de configuration administrative et des paramètres de réseau distant.
- **Restriction des adresses IP (filtrage IP).** Contrôle les communications avec des clients réseau spécifiques. Fonctionne dans les environnements IPv4 et IPv6.
- **Numérisation sécurisée.** Transmet les fichiers à l'aide du protocole HTTPS (SSL).
- **Administration sécurisée des périphériques.** Le protocole HTTPS est activé via CentreWare.
- **Contrôle d'accès au réseau par le port 802.1x.** Permet de s'assurer que les périphériques connectés au réseau disposent de l'autorisation adéquate.
- **Système d'ID unifié d'accès sécurisé.** Permet aux utilisateurs de se connecter au périphérique à l'aide de leur carte d'identification de proximité ou magnétique pour un accès sécurisé aux fonctions dont le suivi doit être assuré pour vérifier la conformité aux exigences réglementaires ou de comptabilisation.

La couleur : en interne et sous contrôle

Ajoutez l'impact de la couleur et profitez des outils qui vous permettent de choisir le moment, le lieu et la quantité de couleur dont votre activité a besoin.



Les documents couleur sont plus faciles à lire, ils font meilleure impression et marquent mieux les esprits, d'où des ventes plus importantes.

Utilisation stratégique de la couleur

- **Rien ne se remarque plus que la couleur.** Avec une résolution de sortie de 2 400 x 2 400 ppp et 256 demi-tons, vos documents ont un impact et une clarté sans égal.
- **Toner EA HG (Emulsion Aggregate High-Grade).** Il fournit une finition glacée professionnelle aux documents pour lesquels l'impact est essentiel. Le développement en charge lente (innovation de Xerox) permet d'assurer une qualité d'image élevée pour l'intégralité du travail.
- **Paiement pour la couleur uniquement sur les pages utilisant de la couleur.** Il est ainsi plus économique d'imprimer des travaux contenant un mélange de documents couleur et noir et blanc.
- **Contrôle de l'accès à la couleur.** Réduisez les coûts en attribuant des limites de pages couleur par utilisateur, service, etc.
- **Fonctions de rapport intégrées.** Assurez le suivi de l'ensemble des services : impression, copie, numérisation, télécopie et courrier électronique, ainsi que l'impression et la copie couleur. Elles vous permettent de prendre plus facilement les décisions qui concernent l'utilisation de ces services à long terme.

Un serveur couleur en plus pour une gestion documentaire et un contrôle des couleurs sophistiqués

Serveur réseau EFI® Fiery®

Vous pouvez compter sur une couleur de classe mondiale et un flux de production facile à utiliser grâce à ce serveur réseau. Command WorkStation® facilite la programmation, le contrôle et la gestion des flux. Des outils de gestion de la couleur produisent des couleurs de grande qualité à partir de toutes les applications, plates-formes et formats. La correspondance précise des couleurs est la garantie du contrôle total de la qualité des couleurs pour les flux d'impression des professionnels des arts graphiques. Ces options incluent notamment : Impose, Dossiers actifs/ Imprimantes virtuelles, Spot-On et Repérage automatique.



Alimentation papier

1 Chargeur automatique de documents recto-verso de 250 feuilles pour un traitement rapide des originaux recto uniquement ou recto-verso.

2 Magasin d'alimentation manuelle de 250 feuilles, ajustable aux formats personnalisables, jusqu'au format SRA3.

3 Les deux magasins de 500 feuilles sont réglables jusqu'au format A3.

4 Magasin en tandem A4 de 2 010 feuilles.

5 Magasin grande capacité de 2 000 feuilles (en option) pour accroître la capacité totale à 5 260 feuilles.

Sortie papier

6 Les multiples options de finition vous permettent de choisir les fonctionnalités adaptées aux différents groupes de travail.



WorkCentre® 7755/7765/7775 En bref

- Jusqu'à 75 ppm en noir et blanc, 50 ppm en couleur
- Véritable résolution 2 400 x 2 400 ppp
- Cycle opératoire jusqu'à 300 000 pages/mois
- Capacité papier maximale de 5 260 feuilles
- Des couleurs éclatantes avec des fonctions de contrôle et de comptabilisation étendues
- Des fonctions de sécurité adaptées aux environnements de travail exigeants



Impression / Copie / Numérisation /
Télécopie / Courrier électronique

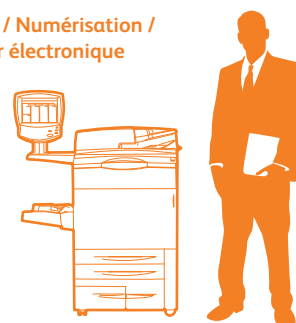


SRA3

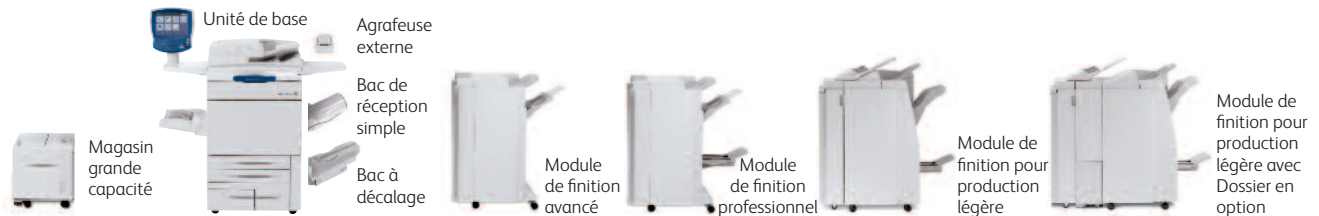


50 ppm en couleur

L x P x H :
1 574 x 921 x 1 460 mm



WorkCentre® 7755/7765/7775



| | | WorkCentre 7755 | WorkCentre 7765 | WorkCentre 7775 |
|--------------------------|-----------|---|---|---|
| Vitesse | | Jusqu'à 55 ppm en noir et blanc/ 40 ppm en couleur | Jusqu'à 65 ppm en noir et blanc/ 50 ppm en couleur | Jusqu'à 75 ppm en noir et blanc/ 50 ppm en couleur |
| Cycle opératoire | | 200 000 pages/mois | 250 000 pages/mois | 300 000 pages/mois |
| Mémoire système | | 2 Go, disque dur de 80 Go | | |
| Gestion du papier | | Chargeur automatique de documents recto-verso : 250 feuilles | | |
| Alimentation papier | Standard | Magasins 1 et 2 : 500 feuilles chacun ; Formats : formats standard sélectionnables jusqu'au format A3 | | |
| | | Magasin 3 : 870 feuilles ; Format : A4 | | |
| | | Magasin 4 : 1 140 feuilles ; Format : A4 | | |
| | | Alimentation directe (Magasin 5) : 250 feuilles ; Formats : formats personnalisés jusqu'au SRA3 ; Total : 3 260 feuilles | | |
| | En option | Magasin grande capacité : 2 000 feuilles ; Format : A4 ; Total : 5 260 feuilles | | |
| Sortie papier | En option | Bac de réception simple : 500 feuilles ; Bac à décalage : 500 feuilles | | |
| | | Module de finition avancé : magasin supérieur de 500 feuilles, bac d'empilement de 3 000 feuilles, perforation 2/4 trous et agrafage multipositions de 50 feuilles | | |
| | | Module de finition professionnel avec Création de fascicules : magasin supérieur de 500 feuilles, bac d'empilement de 1 500 feuilles, perforation 2/4 trous, agrafage multipositions de 50 feuilles, création de fascicules avec piqûre à cheval, pliage en deux | | |
| | | Module de finition pour production légère : magasin supérieur de 500 feuilles, bac d'empilement de 2 000 feuilles, perforation 2/4 trous, agrafage multipositions de 100 feuilles, création de fascicules avec piqûre à cheval, pliage en deux, interposeur post-impression de 200 feuilles, pliage en C et en accordéon en option | | |
| | | Module de finition pour production légère avec Dossier : magasin supérieur de 500 feuilles, bac d'empilement de 2 000 feuilles, perforation 2/4 trous, agrafage multipositions de 100 feuilles, création de fascicules avec piqûre à cheval, pliage en V, en C et en accordéon, interposeur post-impression de 200 feuilles | | |
| | | Agrafeuse externe : agrafage de 50 feuilles | | |
| Copie | | Temps de sortie de première page | | |
| | | Seulement 5,5 secondes en noir et blanc/8,9 secondes en couleur | | |
| Résolution (max.) | | 2 400 x 2 400 ppp | | |
| Fonctions de copie | | Recto-verso automatique, réduction et agrandissement (de 25 à 400 %), sélection automatique du papier, basculement automatique d'un magasin à l'autre, originaux multiformats, création de fascicules, outils d'amélioration de la qualité de l'image, assemblage, copie de livres/copie recto-verso de livres, sélection automatique des couleurs, transparents, multiposes, inversion d'images, couvertures, annotation et estampillage Bates™ (en couleur), encarts et intercalaires, jeu échantillon et stockage des tâches de copie, papiers à forts grammages | | |
| Impression | | Processeur/Prise en charge PDL | | |
| | | Processeur Freescale 1,33 GHz/émulation PCL® 5c, PCL 6, Adobe® PostScript® 3™, PDF v1.6 | | |
| Connectivité | | Ethernet 10/100/1000 Base-TX | | |
| Résolution | | 2 400 x 2 400 ppp | | |
| Fonctions d'impression | | Impression différée et sécurisée, rip, réception, programmation, traitement de la file d'attente et transmission simultanés ; pilotes d'impression bidirectionnels ; programmation au niveau de la page ; impression d'intercalaires ; serveur Web intégré pour le contrôle, la surveillance et l'installation à distance ; surveillance des tâches sur le périphérique et depuis le bureau | | |
| Télécopie | En option | Télécopie à distance (options une ligne et deux lignes), télécopie par LAN, télécopie Internet, télécopie sur serveur réseau, transfert de télécopie vers courrier électronique | | |
| Numérisation | En option | Numérisation réseau, Numérisation vers courrier électronique, Scan to PC Desktop®, Numérisation vers boîte aux lettres, Numérisation vers fichiers PDF, PDF/A et XPS® avec recherche textuelle | | |
| Autres options | | Interface externe, Xerox Copier Assistant, système d'ID unifié d'accès sécurisé de Xerox, serveur réseau Fiery, Comptabilisation réseau, Surface de travail, Impression Unicode | | |
| Sécurité | | Sécurité de télécopie, impression sécurisée, liste de contrôle, flux de production sécurisés, 802.1x, SNMP V3, authentification réseau, protection des accès par mot de passe, filtrage IP, écrasement du disque image | | |
| Comptabilisation | | Comptabilisation standard Xerox (copie, impression, numérisation, télécopie et courrier électronique), possibilité d'options supplémentaires de comptabilisation des travaux | | |



Pour plus d'informations, rendez-vous sur notre site : www.xerox.com/office

