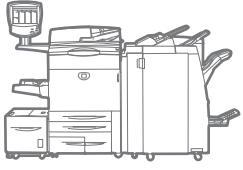


WorkCentre®  
7655 / 7665 / 7675  
A3  
Sistema multi-funcional  
a cores



Xerox WorkCentre®  
7655 / 7665 / 7675  
Sistema multi-funcional  
Desempenho de produção com  
impacto a cores



# Sistema multi-funcional WorkCentre® 7655 / 7665 / 7675

**Produtivo, flexível e fácil de utilizar.** Os sistemas multi-funcionais Xerox WorkCentre 7655/7665/7675 dão facilmente resposta aos volumes de impressão dos ambientes com intensa produção de documentos. Se adicionarmos a isso uma incomparável cor de elevado impacto, dispomos da versatilidade que proporcionará à sua empresa uma clara vantagem competitiva.

## Performance para aumentar a produtividade

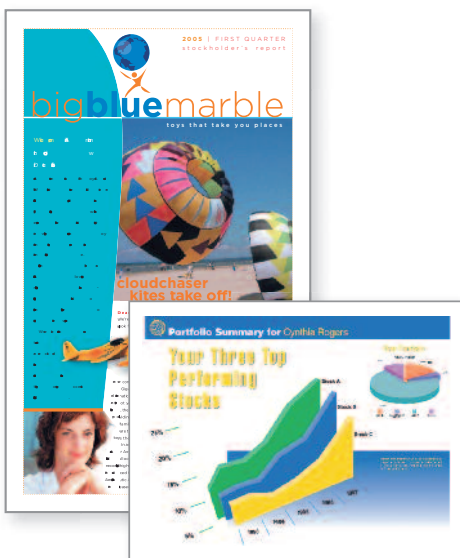
Porquê sobrecarregar o escritório com vários equipamentos se é possível satisfazer todas as suas necessidades apenas com um? Os sistemas multi-funcionais WorkCentre 7655/7665/7675 integram as funcionalidades que utiliza todos os dias e a capacidade para serem verdadeiros equipamentos multi-funcionais.

- **Velocidades de cópia e impressão extremamente rápidas até 75 ppm.** Melhore a produtividade independentemente do formato ou volume do trabalho. A cópia e impressão a cores é rápida – até 50 ppm a cores!

- **A capacidade para digitalizar documentos a 50 ppm a cores** (80 ppm a preto e branco). Permite ao seu departamento digitalizar, recuperar, armazenar electronicamente e distribuir documentos com rapidez.
- **Operação multi-funcional.** Esta operação significa que vários utilizadores podem realizar diferentes tarefas em simultâneo – digitalizar, copiar, imprimir, transmitir faxes e gerir a fila – uma útil característica para maximizar a eficiência da empresa
- **Nada provoca o mesmo impacto que a cor.** A resolução de impressão de 2400 x 2400 com 256 meios tons confere aos seus documentos uma incomparável nitidez e impacto.

## Cor de qualidade produzida nas próprias instalações, sob controlo

- **Consiga uma inacreditável qualidade de imagem.** Com uma resolução de 2400 x 2400 dpi e 256 meios tons.
- **Toner de alta qualidade com agregação de emulsão.** Confere um acabamento brilhante e profissional aos documentos em que o impacto é a chave. A tecnologia Trickle Charge Development (uma inovação da Xerox) mantém uma elevada qualidade de imagem ao longo do trabalho.
- **Só terá de pagar pela cor nas páginas em que a cor seja aplicada.** Desta forma, será mais rentável a impressão de trabalhos com documentos que integrem páginas a cores e a preto e branco.
- **Regule o acesso à cor.** Controle os custos. Atribua limites às páginas a cores por utilizador, departamento, etc.
- **Funções integradas que permitem criar relatórios.** Permite-lhe manter um controlo de todos os serviços – impressão, cópia, digitalização, fax e email, bem como impressão e cópia a cores – facilitando as decisões de utilização de cor no futuro.



Adicione o impacto da cor a importantes documentos de trabalho, sem ter de recorrer a dispendiosos fornecedores externos. A utilização de cor estratégica aumenta a facilidade de leitura, causa uma primeira impressão de maior impacto, aumenta a retenção na memória e fomenta as vendas.

## WorkCentre® 7655 / 7665 / 7675 Características gerais

- Impressão até 75 ppm a preto e branco, 50 ppm a cores
- True 2400 x 2400 dpi
- Ciclo de trabalho até 300.000 páginas por mês
- Volume Médio de Impressão Mensal\* - 15.000 a 50.000 páginas por mês
- Capacidade máxima de papel para 5.260 folhas
- Cor de elevado impacto com abrangentes características de controlo e contabilização
- Características de segurança para ambientes de escritório exigentes



Impressão / Cópia / Digitalização / Fax / Email

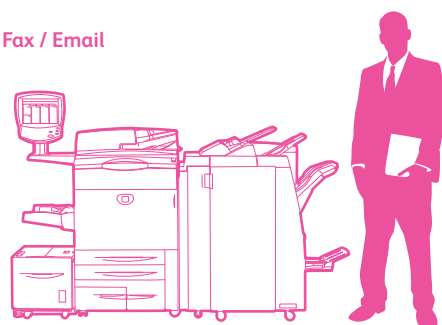


SRA3



50 ppm a cores

LxPxA:  
1,574 x 921 x 1,460 mm



\* Volume Médio de Impressão Mensal - Rendimento de impressão mensal regular previsto

**Versatilidade do princípio até ao fim.** Se juntarmos funcionalidades e opções aos WorkCentre 7655/7665/7675, estes serão perfeitos para o seu escritório.



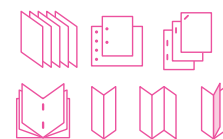
#### Entrada de papel

- 1** O alimentador automático de documentos duplex para 250 folhas processa rapidamente originais de uma face ou frente e verso.
- 2** Bandeja bypass para 250 folhas com regulação para formatos personalizados até SRA3.

- 3** Duas bandejas de 500 folhas ajustáveis até A3.
- 4** Bandeja em linha para 2.010 folhas A4.
- 5** Alimentador de alta capacidade para 2.000 folhas (opcional) pode aumentar a capacidade total para 5.260 folhas.

#### Saída de papel

- 6** Várias opções de finalização permitem-lhe escolher as capacidades certas para grupos de trabalho individuais.



### Cópia

**Comece com cópia.** Todos os equipamentos WorkCentre 7655/7665/7675 começam com robustas capacidades de cópia a preto e branco e cores brilhantes. Integração de características de segurança e contabilização de trabalhos.

### Impressão / Digitalização

**Adicione impressão em rede.** Aumente substancialmente a produtividade do seu equipamento WorkCentre 7655/7665/7675 através da ligação em rede e da adição de impressão e digitalização a cores rentável.

### Fax / Email / Finalização

**Faça tudo.** Construa um sistema integrado que inclui Internet/fax em rede, digitalização e capacidade para email. Adicione opções de produtividade e acabamento, soluções de contabilização em rede personalizadas, e muito mais.

## Simplificação dos seus processos

- Tecnologia Xerox Extensible Interface Platform™ (EIP) – uma plataforma aberta baseada na web que permite aos técnicos que desenvolvem software criar soluções exclusivas para as necessidades específicas das empresas.
- Guarde documentos digitalizados directamente no equipamento para reimprimir com rigor mais tarde, mantendo em simultâneo a flexibilidade para alterar os parâmetros do documento antes de reimprimir.
- Digitalize para o formato PDF pesquisável para uma compatibilidade universal e facilidade de arquivo, organização, procura e partilha.
- A funcionalidade de digitalização para caixa de correio guarda ficheiros no disco rígido do equipamento, de onde podem ser imprimidos e eliminados ou recuperados no computador do utilizador.
- A funcionalidade Scan to Home permite a digitalização para destinos pré-definidos – como um endereço de email, pasta de rede ou directório de FTP – para um rápido encaminhamento de documentos com o toque de um botão.

## Mantenha constante a produção de trabalhos

Necessita de um equipamento que trabalhe ao seu ritmo. Os equipamentos WorkCentre 7655/7665/7675 estão repletos de funcionalidades e opções que dão resposta às necessidades de qualquer ambiente.

- Começou com uma impressora/copiador e necessita de mais funcionalidades? Esta é a solução. **Pode fazer upgrade para um sistema multi-funcional avançado com todas as funcionalidades.**
- **Workflows de digitalização opcionais.** Inclui digitalização para PC Desktop, e ainda digitalização para PDF pesquisável, servidor de ficheiros em rede, email, fax e caixas de correio no equipamento. A nova funcionalidade Scan to Home permite-lhe digitalizar para um directório pessoal seguro.

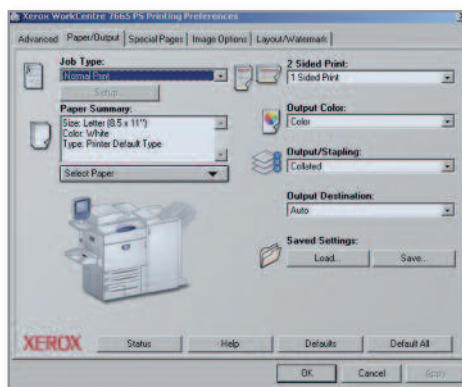
- **Compressão para exportação de digitalização melhorada (MRC, JBIG2).** Reduz o tráfego na rede e acelera os seus documentos para os respectivos destinos.
- **Compatibilidade com um vasto leque de papel e suportes especiais** com gramagens até 300 g/m<sup>2</sup>, e formatos personalizados até SRA3, para que, independentemente da aplicação, esteja pronto a imprimir.
- **Abrangentes opções de finalização.** Estão disponíveis para aumentar a sua produtividade, incluindo o Finalizador Light Production com dispositivo de dobragem, que adiciona agrafamento de 100 páginas, dobragem em C, dobragem em Z, criação de booklets e inserção de páginas pós-processamento.



## Fácil do princípio ao fim

A produção de trabalhos complexos não tem de ser complicada. Desde o grande ecrã táctil e drivers de impressão bidireccionais até ferramentas simples de relatório e contabilização baseada em trabalhos, os equipamentos WorkCentre 7655/7665/7675 foram concebidos a pensar na fiabilidade e na facilidade de utilização.

- **A instalação é rápida e fácil.** Os administradores de rede podem “clonar” a configuração para uma fácil instalação de várias unidades.
- **A intervenção do utilizador é mantida no mínimo.** Dois cartuchos de toner preto significam que o toner dura mais tempo e que pode ser substituído com facilidade. Além disso, a tecnologia SMart Kit™ garante a manutenção do equipamento em funcionamento.
- **Reencaminhamento automático de informações.** Permite automaticamente a recolha e o envio de relatórios para a Xerox para uma assistência mais rápida e melhor.
- **Software avançado de gestão do equipamento.** Ajuda a garantir que o seu sistema funciona sem problemas.
- **Software Xerox Standard Accounting.** Proporciona características de contabilização de trabalhos para um melhor controlo de custos de impressão, cópia, fax e digitalização.
- **O sistema Smart eSolutions.** Permite uma administração segura mãos-livres e isenta de problemas dos equipamentos Xerox para leituras do contador automáticas.



Drivers de impressão bidireccionais intuitivos proporcionam um fácil acesso a todas as funções de produtividade.

## Os equipamentos multi-funcionais WorkCentre 7655 / 7665 / 7675 integram algumas das melhores características de segurança do mercado.

Garantindo uma correcta protecção do seu workflow de produção de documentos, frequentemente ignorado nas verificações de segurança. Integrámos as mais recentes características de segurança de rede, tais como uma rigorosa integração com sistemas de segurança de email, funcionalidade de fax integrada, que isola o sistema de fax das outras funções de rede, e gestão remota detalhada e alertas através de ferramentas como a CentreWare Web. Os directores de informática apreciarão a capacidade para criar um sistema de autenticação que, além de restringir o acesso à digitalização, email e produtividade a partir do equipamento, também disponibiliza um registo de auditoria para contabilização de todos os utilizadores do equipamento.



### Segurança

As poderosas características de segurança permitem-lhe limitar o acesso, gerir a utilização e garantir a confidencialidade.

- **Autenticação de rede.** Limita o acesso às funções de digitalização, correio electrónico e fax em rede através da validação de nomes de utilizador e palavras-passe antes da utilização. Com capacidades de registo de auditoria para saber quem envia o quê e quando.
- **Impressão segura.** Evita a visualização não autorizada ao reter os trabalhos na fila até que um código PIN seja introduzido, para libertar os documentos para impressão. O envio de trabalhos através de impressão segura utiliza a norma IPsec.
- **Sobreposição de imagens.** Elimina os dados, reescrevendo novos padrões de dados na superfície do disco.
- **Fax integrado.** Evita o acesso não autorizado ao equipamento através do subsistema do fax. Existe uma separação completa entre a linha telefónica do fax e a ligação de rede.

- **Acesso a equipamento protegido por palavra-passe.** Garante que o ecrã de configuração administrativa e as configurações de rede remota não possam ser visualizados ou alterados sem autenticação.
- **Restrição ao endereço de IP.** (Filtragem de IP) Controla as comunicações com clientes específicos da rede. Funciona em ambientes IPv4 e IPv6.
- **Digitalização segura.** Transmite os ficheiros utilizando HTTPS (SSL).
- **Administração segura do equipamento.** Activa HTTPS através do CentreWare.
- **802.1x - Controlo de acesso à rede baseado em porta.** Garante que os equipamentos que estão ligados à rede têm a autorização adequada.
- **Secure Access Unified ID System.** Permite aos utilizadores iniciar sessão no equipamento com o respectivo cartão magnético ou de identificação de proximidade para um acesso seguro a funções que têm de ser controladas para requisitos de contabilização ou regulamentares.

**Xerox Extensible Interface Platform™ (EIP). O seu trabalho passou a ser mais fácil.** A Xerox EIP consiste numa plataforma de software integrada nos equipamentos multi-funcionais WorkCentre 7655/7665/7675 que possibilita soluções personalizadas, às quais é possível aceder directamente a partir do ecrã táctil do equipamento. Estas aplicações têm capacidade para tirar partido das suas bases de dados existentes e dar resposta aos desafios específicos da sua empresa.

### Os utilizadores usufruem de workflows simplificados e personalizados

- Simplifique a experiência do utilizador. Passe o cartão de identificação da sua empresa no equipamento e uma solução EIP poderá apresentar os seus trabalhos de impressão, workflows e definições no ecrã de toque.
- Em vez de ter de aprender uma complexa sequência de colocação de encomendas, um funcionário novo só terá que digitalizar uma encomenda em papel, premir um botão no ecrã táctil, e a aplicação EIP encaminha o documento correctamente.

### Obtenha mais do seu investimento em hardware e infra-estrutura

- As aplicações EIP podem tirar partido das suas bases de dados e sistemas existentes. Esta comunicação bilateral permite-lhe fazer pesquisas nas bases de dados e escolher a pasta de cliente ou projecto adequada quando guardar um documento digitalizado.
- Reduza a interrupção de trabalhos de impressão e aumente a produtividade. Envie documentos para uma fila virtual e uma aplicação EIP poderá deixá-lo iniciar sessão em qualquer equipamento disponível na rede para imprimir o seu trabalho.

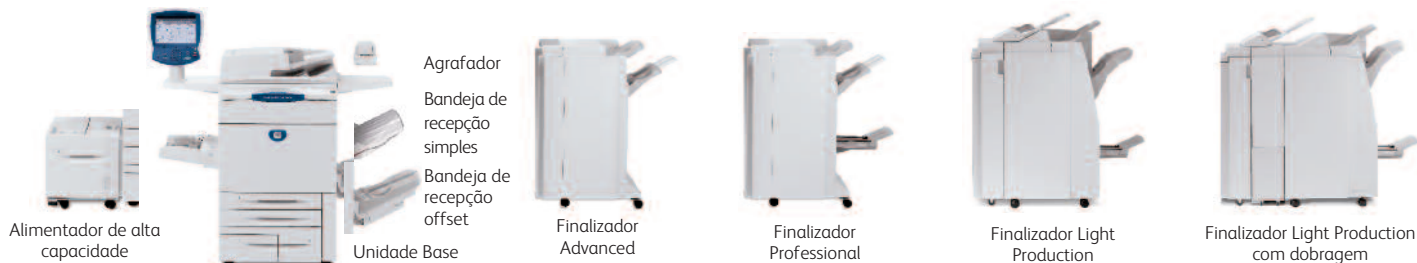


### Os profissionais de TI desfrutam de facilidade de integração

- A gestão de aplicações numa frota de equipamentos é fácil. Faça actualizações ao nível do servidor e essas alterações serão implementadas em todos os equipamentos EIP da rede, independentemente da localização ou modelo do produto, eliminando a necessidade de carregar software em cada equipamento individual.
- Com os equipamentos multi-funcionais WorkCentre 7655/7665/7675, os administradores podem utilizar um directório activo para disponibilizar a vários departamentos e grupos o acesso a determinadas funcionalidades, aplicações EIP e workflows de digitalização personalizados.

### Os técnicos que desenvolvem software da empresa podem personalizar as aplicações para dar resposta a necessidades exclusivas

- Crie interfaces de ecrã fáceis de utilizar à medida da sua empresa.
- EIP baseia-se em padrões da web tais como HTML, CSS, XML e JavaScript, acelerando a programação e tornando o desenvolvimento de novas aplicações rápido e fácil.



	WorkCentre 7655	WorkCentre 7665	WorkCentre 7675
<b>Velocidade</b>	Até 55 ppm a preto e branco / 40 ppm a cores	Até 65 ppm a preto e branco / 50 ppm a cores	Até 75 ppm a preto e branco / 50 ppm a cores
<b>Ciclo de trabalho</b>	200 000 páginas / mês	300 000 páginas / mês	300 000 páginas / mês
<b>Volume Médio de Impressão Mensal*</b>	15.000 a 50.000 páginas por mês		
<b>Alimentação de papel</b>	<p><b>Entrada de papel Standard</b></p> <p><b>Alimentador automático duplex:</b> 250 folhas</p> <p><b>Bandejas 1-2:</b> 500 folhas cada; Formato: Formatos standard seleccionáveis até A3</p> <p><b>Bandeja 3:</b> 870 folhas; Formato: A4, <b>Bandeja 4:</b> 1140 folhas; Formato: A4</p> <p><b>Bandeja Bypass (Bandeja 5):</b> 250 folhas; Formato: Formatos personalizados até SRA3; Total: 3260 folhas</p> <p><b>Opcional</b></p> <p><b>Alimentador de alta capacidade:</b> 2000 folhas; Formato: A4; Total: 5260 folhas</p>		
<b>Saída de papel</b>	<p><b>Opcional</b></p> <p><b>Bandeja de recepção simples, Bandeja de recepção offset (OCT)</b></p> <p><b>Finalizador Advanced:</b> Bandeja superior para 500 folhas, bandeja de empilhamento para 3000 folhas, perfuração de 2/4 furos e agrafamento em várias posições para 50 folhas</p> <p><b>Dispositivo Profissional com Booklet Maker:</b> Bandeja superior para 500 folhas, bandeja de empilhamento para 1500 folhas, perfuração de 2/4 furos, agrafamento em várias posições para 50 folhas booklet maker com agrafamento no vinco, dobragem em V</p> <p><b>Finalizador Light Production:</b> Bandeja superior para 500 folhas, bandeja de empilhamento para 2000 folhas, perfuração, agrafamento em várias posições para 100 folhas, booklet maker com agrafamento no vinco, dobragem em V, intercalador pós-processamento para 200 folhas.</p> <p><b>Finalizador Light Production com dobragem:</b> Bandeja superior para 500 folhas, bandeja de empilhamento para 2000 folhas, perfuração, agrafamento em várias posições para 100 folhas, booklet maker com agrafamento no vinco, dobragem em V, C e Z, intercalador pós-processamento para 200 folhas.</p> <p><b>Agrafador:</b> agrafamento para 50 folhas</p>		
<b>Cópia</b>	<p><b>Tempo de saída da primeira página</b></p> <p>Mínimo de 5,5 segundos a preto e branco / 8,9 segundos a cores</p>		
<b>Resolução (máx.)</b>	2400 x 2400 dpi		
<b>Memória de cópia</b>	Unidade de disco rígido de 512 MB, 20 GB (mínimo)		
<b>Funções de cópia</b>	Impressão automática frente e verso, redução e ampliação automáticas (25%–400%), selecção automática de papel, comutação de bandejas automática, originais de vários formatos, criação de booklets, melhorias da qualidade da imagem, criar trabalho, cópia de livros/cópia de livros frente e verso, selecção automática de cores, transparência, várias páginas numa folha, inversão de imagem, capas, anotação e carimbos Bates™ (com capacidade de cor), cópia de suplementos e separadores, conjunto de amostras e armazenamento de trabalhos, papéis de gramagens elevadas		
<b>Impressão</b>	<p><b>Processador / Suporte PDL</b></p> <p>1.8 GHz Athlon™ / PCL® 5c, emulação PCL 6, suporte de linguagem PostScript® 3™, PDF v1.5</p>		
<b>Conectividade</b>	10/100 Base-TX Ethernet		
<b>Resolução</b>	2400 x 2400 dpi		
<b>Memória</b>	Unidade de disco rígido de 1 GB, 80 GB (mínimo)		
<b>Funções de impressão</b>	Impressão diferida, de amostras e segura, rasterizar durante a impressão em simultâneo, receber, programação antecipada, processamento de fila e transmissão, drivers de impressão bidireccionais, programação ao nível da página, impressão de separadores, servidor web integrado para controlo remoto/monitorização/configuração, monitorização de trabalhos no equipamento e no computador		
<b>Fax</b>	Opcional	Fax directo (opção de uma e duas linhas), Fax via LAN, Fax via Internet, servidor de fax em rede	
<b>Digitalização</b>	Opcional	Digitalização em rede, digitalização para email, digitalização para PC Desktop®, digitalização para caixa de correio, digitalização para PDF pesquisável, PDF/A e XPS®	
<b>Outras opções</b>	Interface de dispositivos externos, Xerox Copier Assistant, USB 2.0, Xerox Secure Access Unified ID System		
<b>Segurança</b>	Segurança de fax, impressão segura, registo de auditoria, workflows seguros, 802.1x, SNMP V3, autenticação de rede, acesso a equipamento protegido por palavra-passe, filtragem IP, sobreposição de imagem no disco		
<b>Contabilização</b>	Auditor interno, Xerox Standard Accounting (cópia, impressão, digitalização, fax, email), opções adicionais de contabilização baseada em trabalhos disponíveis		



\* Volume Médio de Impressão Mensal - Rendimento de impressão mensal regular previsto



© 2008 Xerox Corporation. Reservados todos os direitos. Xerox®, CentreWare®, WorkCentre®, Scan to PC Desktop®, Walk-Up®, Smart Kit™ e a esfera com as linhas da conectividade são marcas comerciais ou marcas comerciais registadas da Xerox Corporation nos Estados Unidos da América e noutros países. Adobe® e PostScript® 3™ são marcas comerciais ou marcas comerciais registadas da Adobe, Inc. XPS® é uma marca comercial registada da Microsoft Corporation. PCL® é uma marca comercial registada da Hewlett-Packard. Na qualidade de parceiro ENERGY STAR®, a Xerox Corporation determinou que estes produtos cumprem as linhas de orientação da ENERGY STAR em matéria de eficiência energética (todas as configurações excepto WorkCentre 7655, versão apenas copiador). O nome e o logótipo ENERGY STAR são marcas comerciais registadas nos E.U.A. As informações constantes desta brochura estão sujeitas a alterações sem aviso prévio. 10/08 W65BR-01ZF

Contate-nos ainda hoje. Para mais informações, telefone ou visite-nos em [www.xerox.com/office](http://www.xerox.com/office)