

Xerox® WorkCentre™  
4260  
A4  
Monitoimijärjestelmä  
mustavalkotulostukseen



# WorkCentre 4260

## Monitoimijärjestelmä

Tuottavuutta edullisuudesta  
tinkimättä

# Xerox® WorkCentre™ 4260 -monitoimijärjestelmä

**Lisää tuottavuutta toimistoon** Xerox® WorkCentre 4260 -monitoimilaitteella. Siinä yhdistyvät huippuluokan kopiointi-, tulostus-, väriskannaus- ja faksausominaisuudet sekä poikkeuksellinen käyttövarmuus ja käytön helppous. Laite sopii erinomaisesti kiireiseen toimistoon, jossa tarvitaan suuren laitteen ominaisuuksia pienessä koossa.

## Lisäarvoa laajojen ominaisuuksien myötä

Hinnaltaan kilpailukykyinen WorkCentre 4260 -monitoimilaitte on täynnä ominaisuuksia, joiden avulla säästät kustannuksia tehosta tinkimättä.

- **Räätälöity sinun tarpeisiisi.** Eri kokoonpanot pöytämalleista lattiamalleihin sisältävät kopiointi-, tulostus-, skannaus-, sähköposti- ja faksitoiminnot. Laajennettuihin viimeistelytoimintoihin kuuluvat lajittelu, nidonta ja jopa 3100 arkin paperikapasiteetti.
- **Nopeus riittää koviinkin vaatimuksiin.** Kopiointi- ja tulostusnopeus jopa 53 sivua minuutissa. Ensimmäinen sivu on valmis jopa 6 sekunnissa.
- **Väriskannausominaisuudet.** Voit kommunikoida nopeasti käyttämällä väriä sähköposteissa tai jakamalla digitaalisia dokumentteja ilman lisäkustannuksia.
- **Käyttölaskurit.** Voit seurata ja analysoida laitteen käyttöä toimintokohtaisesti ja helpottaa näin kulujen seuranta.

## Helppo asentaa, käyttää ja ylläpitää

Ennennäkemätöntä käytön helppoutta ja luotettavuutta yhdessä tiiviissä paketissa.

- **Verkkovalmis.** Helppo asentaa Microsoft Windows®, Apple® Macintosh- ja Linux-verkkoihin. Xeroxin uusien Global Print Driver -ajureiden ansiosta tulostuksen hallinta on yksinkertaista.
- **Helppoa verkonhallintaa.** Etävalvonta ja vianetsintä on mahdollista CentreWare IS -sisäänrakennetun web-palvelimen ja CentreWare Web -hallintaohjelman sekä muiden valmistajien hallintajärjestelmien avulla.
- **Käytön helppoutta.** Laitteessa on luonteva, kuvakkein varustettu värikosketusnäyttö, joka antaa selkeitä ohjeita ja näyttää ohjeet kopiointia, skannausta ja faksia varten. Voit tulostaa USB-muistilaitteelta tai skannata ja tallentaa työt myöhemmin tulostettaviksi - tietokonetta ei tarvita.
- **Turvaa luottamukselliset asiakirjat.** Salasanalla suojattu tulostus ja salattu kiintolevy varmistavat tietoturvan.

**Saat kaiken, mitä odotat tehokkaalta Xerox-laitteelta, mutta saat sen pienemmässä koossa ja edullisemmalla hinnalla!**

## Säästä rahaa

- Automaattinen kaksipuolistulostus säästää paperia.
- Faksin välitys sähköpostiin vähentää tulostustarvetta.
- Värikasetti ja kuvannusyksikkö ovat erillisiä kulutustarvikkeita, varmistaen molempien pitkän käyttöiän.
- Virransäästötila säästää energiaa ja pienentää sähkölaskua.

## Säästä aikaa

- Pienen kokonsa ansiosta laite on helppo sijoittaa lähelle käyttäjiä.
- Henkilökortin kopiointi skannaa henkilökortin molemmat puolet ja tulostaa ne yhdelle arkille.
- Print around -ominaisuus siirtää puuttuvia resursseja (kuten eri paperikoon) vaativan työn pitoon ja tulostaa jonossa seuraavana olevan työn.
- Monia toimintoja voi suorittaa samanaikaisesti: voit skannata tulostaessasi tai vastaanottaessasi faksia tai voit keskeyttää tulostustyön kopion ottamisen ajaksi.

## WorkCentre 4260:n tärkeimmät tiedot

- Kopiointi- ja tulostusnopeus jopa 53 sivua minuutissa
- Vakiona automaattinen kaksipuolisten kopiointi, tulostus ja skannaus
- 600 x 600 dpi (jopa 1200 x 1200 dpi:n parannettu kuvanlaatu)
- Maksimi käyttömäärä 250 000 sivua kuukaudessa
- 256 Mt:n muisti (laajennettavissa 512 Mtavuun) sekä 80 Gt:n kiintolevy
- 100 arkin alkuperäisten syöttölaite (DADF)

### Mitat (L x S x K)

4260XF:  
1003 x 660 x 1168 mm, paino 93 kg.



Tulostus, kopiointi, skannaus,  
faksi, sähköposti

216 x 356 mm

53 sivua minuutissa



WorkCentre 4260XF, jossa viimeistelylaite ja 2 000 arkin paperinsyöttölaite



**1** 100 arkin alkuperäisten syöttölaite skannaa kaksipuoliset asiakirjat 216 x 356 mm:n kokoon asti..

**2** Täysikokoisen 216 x 356 mm:n valotuslasin ansiosta voit skannata jopa legal-kokoisia asiakirjoja niittejä poistamatta.

**3** 80 Gt:n sisäisen kiintolevyn ansiosta laite pystyy käsittelemään useita tehtäviä. Tallennettu tulostus-ominaisuuden ansiosta usein tarvittavat asiakirjat voi tulostaa nopeasti.

**4** Edistyneet faksausominaisuudet sisältävät sisäisen faksin ja lähiverkkofaksin (paperittoman faksauksen suoraan työpöydältä) sekä suojatun faksin vastaanottamisen ja faksin välittämisen sähköpostiin.

**5** USB-liitännän avulla voit tallentaa, tai tulostaa suoraan USB-muistilaitteelta.

**6** 100 arkin ohisyöttöalusta.

**7** 500 arkin vakioalusta

**8** 500 arkin paperialusta (vakiona XF-kokoonpanossa).

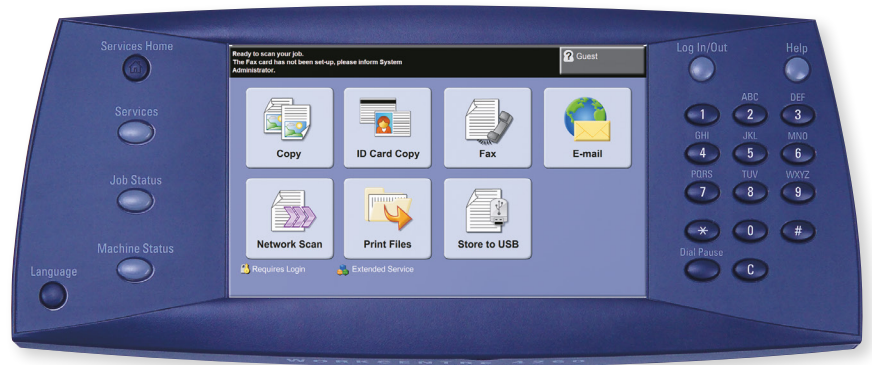
**9** 2000 arkin iso paperialusta nostaa kokonaiskapasiteetin 3100 arkkiin.

**10** Viimeistelijä lajittelee ja nitoo jopa 50 arkin nippuja. Saatavana sekä pöytä- että lattiamalleihin.



### Tehokkaat skannausratkaisut

- **Skannaus sähköpostiin.** Toiminnon avulla tiedostot voi lähettää suoraan sähköpostiin käyttäen laitteen ohjauspaneelia.
- **Verkkoskannaus.** Voit käyttää tallennettuja skannausmalleja tiedostojen lähettämiseksi etukäteen määritettyihin kohteisiin.
- **Kopiointi kiintolevylle.** Kopioi tiedostot laitteen kiintolevylle, josta ne on helppo hakea.
- **Skannaus USB-muistilaitteelle.** Skannatun aineiston voi tallentaa suoraan käyttäjän USB-muistilaitteelle.



**Niin edistyksellistä, niin yksinkertaista.** Kosketusvärinäyttö avaa uuden aikakauden käytön helppoudessa. Voit tulostaa, kopioida, skannata, faksata tai lähettää sähköpostia, ja samalla näytön kirkkaat ja värikkäät opasteet neuvovat ja ohjaavat laitteen käytössä.



### Xerox® WorkCentre™ 4260 -kokoonypanot

#### WorkCentre 4260S

- Automaattinen kaksipuolisten kopiointi, tulostus ja skannaus
- 600 arkin paperikapasiteetti
- Väriskannaus sähköpostiin, skannaus verkkoon tai skannaus USB-muistilaitteelle

#### WorkCentre 4260X

- 4260S plus:**
- Sisäinen faksi ja lähiverkkofaksi

#### WorkCentre 4260XF

- 4260X plus:**
- paperikapasiteetti 3100 arkkia
  - viimeistelijä, 50 arkin nidonta

### Lisävarusteet

- Verkkotilikirjauspaketti
- Verkkofaksipalvelinpaketti
- 1 linjan faksipaketti
- 256 Mt:n lisämuisti
- 500 arkin paperialusta
- Jalustakaappi (jossa säilytystilaa)
- Jalusta (ilman säilytystilaa)
- 2000 arkin iso paperialusta
- Integroitu viimeistelijä (500 arkin luovutus, 50 arkin nidonta)
- Ulkoisen lisälaitteen liitäntä
- Xerox Secure Access -paketti

|   | 4260S   | 4260X  | 4260XF |
|---|---|--|--------|
| <b>Nopeus</b>                               | Jopa 53 sivua minuutissa (A4)   |  |        |
| <b>Käyttömäärä / kk</b>                     | Jopa 250 000 sivua kuukaudessa  |  |        |
| <b>Paperin käsittely</b><br>Paperin syöttö  | <b>Originaalien syöttölaite:</b> 100 arkkiä, erikoiskoot: 70 x 152 mm - 216 x 356 mm<br><b>Ohisyöttöalusta:</b> 100 arkkiä, erikoiskoot: 99 x 147 mm - 216 x 356 mm<br><b>Alusta 1:</b> 500 arkkiä, erikoiskoot: 99 x 147 mm - 216 x 356 mm   |  |        |
|   | Valinnaisena  | <b>Alusta 2:</b> 500 arkkiä  |        |
|   | Valinnaisena  | <b>Iso paperialusta</b><br>2000 arkkiä   |        |
| Paperin luovutus                            | 500 arkkiä, automaattinen kaksipuolistulostus   |  |        |
| Viimeistely                                 | Valinnaisena  | <b>Viimeistelylaite:</b> 500 arkin luovutus,<br>50 arkin nidonta   |        |
| <b>Tulostus</b><br>Ensimmäinen sivu valmis  | Jopa 6 sekunnissa   |  |        |
| Tulostustarkkuus                            | 600 x 600 dpi (jopa 1200 x 1200 dpi:n parannettu kuvan laatu)   |  |        |
| Muisti (vakio / enintään)                   | 256 Mt / 512 Mt sekä 80 Gt:n kiintolevy   |  |        |
| Suoritin / PDL                              | 500 MHz:n suoritin, PCL <sup>®</sup> 6/5e-emulaatio, Adobe <sup>®</sup> PostScript <sup>®</sup> 3 <sup>™</sup> -yhteensopiva  |  |        |
| Liitännät                                   | USB 2.0, 10/100/1000 Base-TX Ethernet   |  |        |
| Tulostustoiminnot                           | Mukautettu sivun koko, vesileima, suojattu tulostus, vedos, ajastettu tulostus, kansien lisäys, paperin valinta asetusten perusteella, värinsäätö, monta sivua arkille, kuvan pyörytys, tallennetut asetukset, vihkotulostus, mukautus uuteen paperikokoon, lajittelu, tulostus kiintolevyllä, tulostus kiintolevyiltä, tulostus USB-muistilaitteelta |  |        |
| <b>Kopiointi</b><br>Ensimmäinen sivu valmis | Jopa 5 sekunnissa   |  |        |
| Kopiointitarkkuus                           | 600 x 600 dpi   |  |        |
| Kopiointitoiminnot                          | Lajittelu, pienennys/suurenus 25 - 400 %, kirjan kopiointi, eri kokoiset originaalit, reunahäivytyt, kuvansiirto, vihkokopiointi, kannet, tummennus/vaalennus, kalvojen väliarkit, monta sivua arkille, henkilökortin kopiointi, kopiointi kiintolevyllä, taustahäivytyt, juliste   |  |        |
| <b>Faksi</b>                                | Valinnaisena  | Sisäinen faksi <sup>1</sup> , lähiverkkofaksi, verkkofaksipalvelinpaketti (valinnainen)                              |        |
| Faksitoiminnot                              | Valinnaisena  | Väri-faksin lähetyt, osoitekirja, nouto, postilaatikot, faksin edelleenlähetyt sähköpostiin, suojattu faksin lähetyt |        |
| <b>Skannaus</b><br>Skannausmääränpäät       | Skannaus sähköpostiin, verkkoskannaus, verkkoskannaus TWAIN/WIA-sovelluksiin, skannaus USB-muistilaitteelle   |  |        |
| Skannaustoiminnot                           | Tiedostomuodot: PDF, JPEG, TIFF, monisivuinen TIFF, Xerox <sup>®</sup> Scan to PC Desktop <sup>®</sup> Personal Edition (sisältää PaperPort <sup>®</sup> -, OmniPage <sup>®</sup> - ja Image Retriever-ohjelmat), väriskannaus  |  |        |
| <b>Tilikirjaus</b>                          | Xerox <sup>®</sup> -tilikirjaus (kirjaa kopiot, tulosteet, skannaukset ja faksit), verkkotilikirjaus (valinnainen), tukee Xerox Alliance Partner -ratkaisuja  |  |        |
| <b>Tietoturva</b>                           | Kuvan päällekirjoitus, verkkotunnistus, 802.1x, SNMPv3, auditointiloki, HTTPS (SSL), suojattu tulostus, suojattu faksin lähetyt, IPSec, suojattu LDAP, IPv6, Xerox Secure Access Unified ID System <sup>®2</sup> , Common Access -käyttöönottopaketti (valinnainen; ei sisällä kortinlukijaa)   |  |        |
| <b>Takuu</b>                                | Yhden vuoden paikan päällä -huoltotakuu <sup>3</sup>  |  |        |

<sup>1</sup> Vaatii analogisen puhelinlinjan. <sup>2</sup> Ei EIP-toimintaa.

<sup>3</sup> Jos laitteelle on tehty PagePack-yläpitosopimus, se korvaa normaalin takuun. Tarkat PagePack-sopimuksesi ehdot näet huoltosopimuksestasi.

#### Laiteen hallinta

Xerox<sup>®</sup> CentreWare<sup>®</sup> -Internetpalvelut, CentreWare Web, HP<sup>®</sup> WebJet Admin, Tivoli, Rendezvous

#### Ympäristö

Windows<sup>®</sup> 2003 Server/XP/XP Pro, Vista, Mac OS<sup>®</sup> X 10.3+, Sun Solaris 9/10, SUSE<sup>®</sup>, Red Hat<sup>®</sup> ES, Fedora Core 4, IBM AIX 5, HP-UX 11.0/11i, Novell NetWare, SCO, Xerox<sup>®</sup> Global Print Driver<sup>®</sup>, Xerox<sup>®</sup> Mobile Express Driver<sup>®</sup>

#### Paperinkäsittely

50 - 200 g/m<sup>2</sup>  
Tulostusmateriaalit: tavallinen paperi, kirjekuoret, piirtoheittinjalvat, tarrat, kartonki, postikortit

#### Käyttöympäristö

Käyttö 10 – 32 °C  
Säilytys -20 – 40 °C  
Suhteellinen kosteus: 20 – 80 %  
Melutaso: tulostettaessa 54 dB(A), valmistilassa 39 dB(A)

#### Lämpenemisaika (virransäätötilasta):

Ensimmäinen sivu valmis jopa 32 sekunnissa  
Lämpenemisaika (virran kytkennästä):  
Ensimmäinen sivu valmis jopa 73 sekunnissa (enintään)

#### Sähköliitäntä

Virta: 220–240 VAC, 50/60 Hz  
Virrankulutus: valmistilassa 111 W  
tulostettaessa 794 W  
virransäätötilassa 20 W

#### Mitat (l x s x k)

**4260S:** 622 x 483 x 648 mm; paino: 44 kg;  
**4260X:** 622 x 483 x 648 mm; paino: 44.5 kg;  
**4260XF:** 1003 x 660 x 1168 mm; paino: 93 kg

#### Pakkauksen sisältö

- WorkCentre 4260
- Värikasetti (kapasiteetti 12 000 sivua)\*
- Rumpukasetti (tuotto 80 000 sivua)\*\*
- Ohjelmistot ja asiakirjat sisältävä CD (sisältää käyttöohjeen, pika-asennusoppaan ja takuuehdot)
- Faksi- ja puhelinjohto 4260X ja 4260XF
- Virtajohto

#### Sertifioinnit

FCC osa 15, luokka A, FCC osa 68, kirjattu 0-1/CSA UL 60950-1/CSA 60950-1-03, CE-merkintä direktiivien 73/23/EEC, 89/336/EEC ja 1999/5/EC mukaan, osa 508 ADA, Cerner testattu ja sertifioitu  
**Tarvikkeet ja valinnaiset lisävarusteet**  
Värikasetti (noin 25 000 sivua)\* 106R01409  
Rumpukasetti (noin 80 000 sivua)\*\* 113R00755  
Ylläpitopakkaus (200 000 sivua)\*\* 115R00063  
Niittikasetti (3 kasettia, joista jokaisessa 5000 niittiä) 008R12941  
Jalustakaappi (jossa säilytystilaa)<sup>1</sup> 097S03677  
Jalusta (ilman kaappia)<sup>2</sup> 097S03678

\* Ilmoitettu tuotto on ISO/IEC 19752 -standardin mukainen. Tuotto vaihtelee kuvan, pinta-alan ja tulostusmateriaalin mukaan.

\*\* Tuotto vaihtelee työn pitoisuuden, tulostusmateriaalin koon ja asennon mukaan.

<sup>1</sup> Edellyttää yhtä 500 arkin lisäalustaosaa

<sup>2</sup> Edellyttää kolmea 500 arkin lisäalustaosaa

Verkkotilikirjauspaketti 098S04928  
Verkkofaksipalvelinpaketti 098S04931  
1 linjan faksipaketti (UK/NL/BE/FR/IE) 498K18850  
1 linjan faksipaketti (FI/DK/NO/SE) 498K18860  
1 linjan faksipaketti (DE/AT/CH/IT/ES/PT/GR) 498K18870  
256 Mt avua muistia 098N02200  
500 arkin paperialusta 098N01524  
2000 arkin iso paperialusta 097N01684  
Integroitu viimeistelylaite (500 arkin luovutus, 50 arkin nidonta) 097N01715  
Ulkoisen lisälaiteen liitäntä 097N01676  
Common Access  
Card -käyttöönottopaketti 497K09950  
Xerox Secure Access -paketti EU, HID 125 KHz:n kortinlukija 301N26440  
EU, Magstripe-kortinlukija 301N26450  
EU, Legic-kortinlukija 301N26460  
EU, Mifare/HID iClass-kortinlukija 301N26470



Lisätietoja on osoitteessa [www.xerox.com/office](http://www.xerox.com/office)

©2014 Xerox Corporation. Kaikki oikeudet pidätetään. Xerox<sup>®</sup>, Xerox and Design<sup>®</sup>, CentreWare<sup>®</sup>, Scan to PC Desktop<sup>®</sup>, WorkCentre<sup>™</sup> ja Xerox Secure Access Unified ID System<sup>®</sup> ovat Xerox Corporationin tavaramerkkejä Yhdysvalloissa ja muissa maissa. Tämän esitteen tietoja voidaan muuttaa ilman erillistä ilmoitusta. Päivitetty 1/14 W60BR-01ND