

XEROX®

Tecnologia | Gestão Documental | Consultoria

CopyCentre®
123/128/133

WorkCentre®
123/128/133

WorkCentre® Pro
123/128/133

impressão | cópia | digitalização | fax | e-mail

Simplemente inovadora



Uma ferramenta **simples de usar** um desempenho **sem precedentes**

Simplifique o seu dia de trabalho com os novos equipamentos de escritório da Xerox. Os principais pontos fortes incluem uma resolução real de impressão de 1200 dpi, manuseio de mídias e funcionalidades de digitalização e cópia e fluxo de trabalho do documento simplesmente extraordinárias. Não importando se você precisa de uma cópia básica ou de um conjunto completo de recursos multifuncionais, a Xerox oferece um equipamento altamente desenvolvido para realizar o seu trabalho de forma rápida e eficiente.



Mais opções para atender às suas necessidades

Escolha o nível de funcionalidade que você precisa para ser produtivo. De uma simples cópia às funcionalidades avançadas, tudo para imprimir, copiar, digitalizar, enviar por fax e por e-mail, com velocidade e potência sem comparativo.



Impressão



Cópia



Digitalização

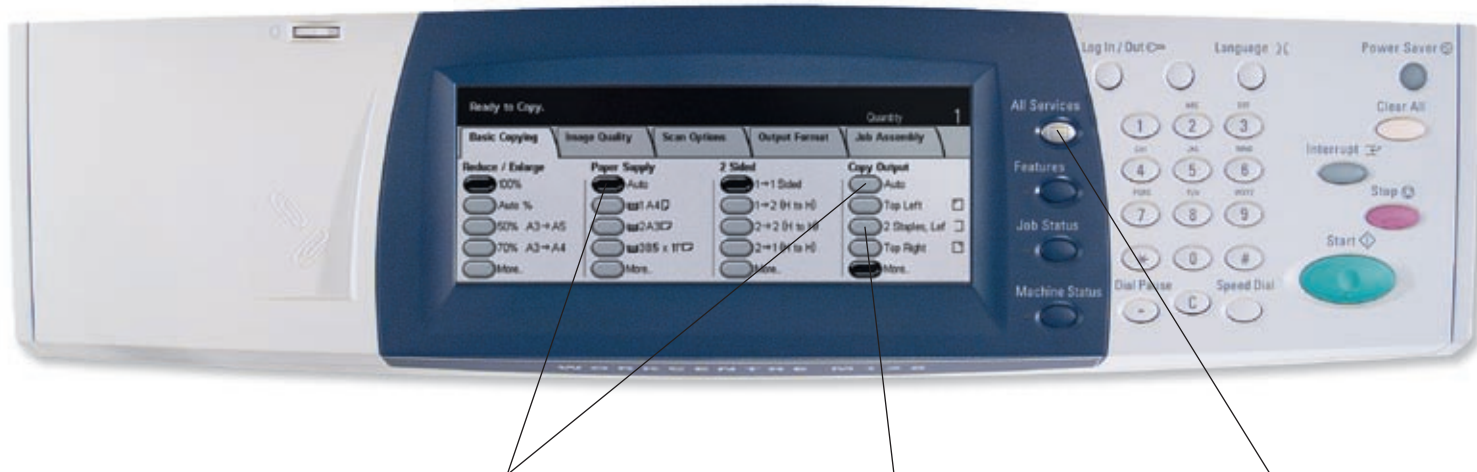


E-mail



Fax

Muitos recursos podem ser ativados através de um único botão, graças à interface do usuário simples e intuitiva



Recursos "Automáticos" que economizam tempo e fazem as seleções corretas para você, garantindo uma impressão de alta qualidade

Funcionalidades avançadas de produção de documentos que estão ao alcance da sua mão

É oferecido um acesso fácil às funções avançadas, como a digitalização em rede, fax e e-mail.

Extraordinariamente simples Recursos de vanguarda

Com a Xerox, os recursos avançados são fáceis de usar. Uma interface intuitiva e um manuseio do papel projetado de forma inteligente tornam esses equipamentos uma grande satisfação em todo o escritório.

- As bandejas para papel inteligentes reconhecem o tamanho do papel e automaticamente se ajustam às exigências do aplicativo de impressão.
- O fluxo simples torna o manuseio do papel extremamente confiável, mesmo para papéis pesados ou especializados.
- Uma interface de usuário líder da indústria reduz as etapas para concluir os trabalhos do dia-a-dia.
- Mantenha o fluxo de trabalho com recursos avançados de programação, para realizar múltiplas tarefas simultaneamente.

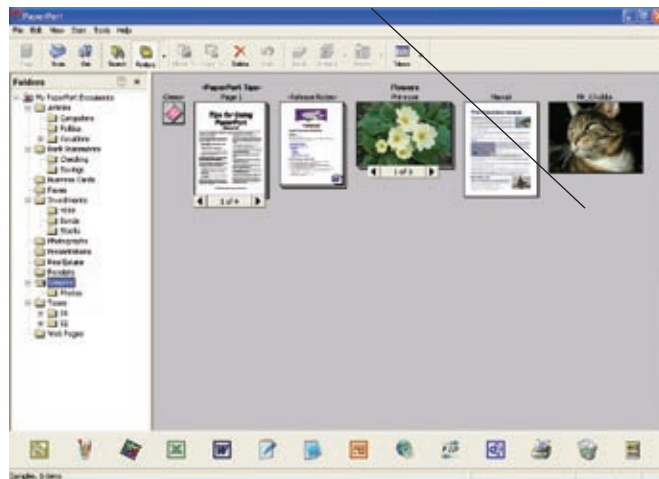
Fabricados com uma série completa de recursos avançados que você não vai encontrar em outros equipamentos para escritório desse tipo, esses produtos da Xerox automatizam as tarefas diárias.

- Na função impressão, você obtém uma resolução de 1200 x 1200 dpi, e ainda conta com os opcionais de impressão de HD de 20 GB e True Adobe® Postscript® 3™ opcional para obter o desempenho máximo em um ambiente compartilhado e dinâmico.
- Salve os trabalhos de impressão/cópia numa caixa postal e imprima-os na hora que precisar.
- O software FreeFlow™ SMARTsend™ permite passar os documentos em papel para um meio digital e acessá-los, armazená-los ou distribuí-los rapidamente para qualquer pessoa, em qualquer lugar, em praticamente qualquer formato.
- O recurso especial de transparência fornece transparências e brochuras no mesmo trabalho.



Um Servidor Web embutido (EWS) permite monitorar os trabalhos de impressão e o status de execução usando um navegador do PC. Os usuários podem definir as funções de impressão e fax a partir do PC. Os administradores de rede podem compreender melhor e prestar suporte às necessidades de impressão do escritório.

O Scan to PC Desktop® lhe permite transferir os documentos para aplicativos de processamento de texto, planilhas eletrônicas e bancos de dados, possibilitando a edição, a distribuição e o armazenamento... economizando tempo, esforço e dinheiro.



Tecnologicamente especializados

Esses equipamentos estão repletos de recursos poderosos e de alto desempenho que podem ser escalonados para qualquer grupo de trabalho. Eles modernizam e integram os processos para simplificar o gerenciamento do equipamento e aumentar a produtividade.

- As soluções otimizadas de digitalização convertem as cópias em papel em documentos digitais, e os distribuem para qualquer lugar: e-mails, área de trabalho do PC, sistema de gerenciamento de documentos, fax de Internet.
- O software Scan to PC Desktop™ lhe permite transferir os documentos para aplicativos de processamento de texto, planilhas eletrônicas e bancos de dados, possibilitando a edição, a distribuição e o armazenamento... economizando tempo, esforço e dinheiro.
- A impressão segura, o fax seguro e a transmissão de dados criptografados protegem as suas informações mais importantes.
- O software CentreWare® Web gerencia, de forma proativa, o ambiente inteiro de impressão em toda a empresa, independentemente do fabricante. Ele lhe permite observar de perto seu sistema, para garantir que tudo esteja funcionando da melhor forma possível.
- Configure, monitore e gerencie com facilidade os equipamentos remotos do seu computador usando o software CentreWare® Internet Services.



Simplicidade através da multiplicidade

A necessidade é a mãe da invenção... como os novos equipamentos de escritório da Xerox. Sempre que você precisa imprimir, copiar, enviar um fax ou as três coisas ao mesmo tempo e muito mais, a Xerox combina recursos múltiplos em um sistema modernizado. Quanto mais funções houver ao seu alcance, mais rápido e mais fácil será o seu fluxo de trabalho. Multiplique a produtividade, simplificando as tarefas com essas máquinas poderosas.

CopyCentre® 123/128/133***

copiadora



Os princípios básicos e algo mais.

A copiadora CopyCentre 123/128/133 vai além das funcionalidades básicas com um conjunto de recursos especiais para tornar os trabalhos diários de cópia algo muito fácil.

- Cópia rápida, a 23/28/33 ppm, com a primeira cópia saindo em apenas 4,5 segundos
- Manuseio flexível do papel com frente e verso automático
- Uma grande quantidade de recursos especiais torna o processo de cópia mais rápido e mais conveniente, incluindo o [Construção de Trabalhos*], Transparências + N-Sets, Multiple-Up, Criação de folhetos*, Imagem repetida, Pôsteres, Capas* e Cópia de livros
- O fax "walk-up" opcional amplia as suas capacidades

*Disponível com a opção de Hard Disk

***CopyCentre 123/128/133 indisponíveis

WorkCentre® 123/128/133**

multifuncional



Disponha de uma impressão poderosa de rede a um preço acessível.

A multifuncional WorkCentre 123/128/133 é o próximo passo adiante, fornecendo os mesmos recursos flexíveis de cópia da CopyCentre, mas com a funcionalidade aprimorada de uma impressão poderosa.

- Cópia rápida, a 23/28/33 ppm, com a primeira cópia saindo em apenas 4,5 segundos
- A impressão em rede atende às grandes necessidades do grupo de trabalho em termos de velocidade e eficiência
- Os recursos de impressão, que incluem Marcas d'água, Capas e Pôsteres, simplificam os trabalhos complexos, da mesma forma que recursos opcionais avançados como o Set de amostra, a Impressão programada, a Impressão é muito mais segura
- As ferramentas de gerenciamento de rede possibilitam uma instalação simples e adicionam recursos administrativos poderosos
- Fax walk up é também uma opção

**WorkCentre 133 indisponível.

WorkCentre® Pro 123/128/133**

multifuncional avançado



Funções múltiplas em um sistema simples.

Com a adição de opcionais poderosos, você obtém todos os recursos do WorkCentre, além da multifuncionalidade avançada.

- Outros recursos de impressão, incluindo a Impressão Segura e a Impressão programada, aumentam as suas opções, protegendo as informações essenciais da sua empresa
- Digitalização para vários destinos, incluindo e-mail, servidor de arquivo de rede, Caixa postal, Área de Trabalho e I-Fax
- O fax "walk-up" e o Hard Disk de 20 GB, o Kit Scan e o Módulo de acabamento são opções requeridas para a habilitação desta configuração.

*Disponível com o HD (opcional).

**WorkCentre Pro 123/128 configurável como os Opcionais Kit Scan, Kit Fax e HD 20 GB.



Para obter mais informação, contate:
o revendedor mais próximo ou o escritório
Xerox local.

CONFIGURAÇÕES

	CopyCentre® 123	CopyCentre® 128	CopyCentre® 133	WorkCentre® 123	WorkCentre® 128	WorkCentre® 133	WorkCentre® Pro 123	WorkCentre® Pro 128	WorkCentre® Pro 133
Velocidade (máxima)	23 ppm	28 ppm	33 ppm	23 ppm	28 ppm	33 ppm	23 ppm	28 ppm	33 ppm
Ciclo de trabalho (máx. pág./mês)	75000	100000	125000	75000	100000	125000	75000	100000	125000
Manuseio do papel	WorkCentre 123: Duas Bandejas para 500 folhas, Bandeja manual (Bypass) para 100 folhas (Total de 1100 folhas) WorkCentre 128: Quatro bandejas para 500 folhas, Bandeja manual (Bypass) para 100 folhas (total de 2100 folhas)								
Bandejas para papel	Padrão								
Saída do papel	500 folhas, frente e verso automático (opcional)								
Módulo de acabamento (opcional)	Módulo de acabamento/Grampeado (1000 folhas, 50 folhas grampeadas, 3 posições de grampeado)								
Cópia									
Tempo de saída da primeira página	Apenas 4,5 segundos								
Resolução	600 x 600 ppp								
Impressão									
Tempo de saída da primeira página	N/D			Apenas 4,5 segundos					
Resolução	N/D			1200 x 1200 dpi					
Processador	N/D			Power PC de 300 MHz					
Conectividade	N/D			USB 2.0, Paralela, 10/100 BaseT Ethernet, IEEE 1284, 802.11b/g opcional (de terceiros)					
Fax (opcional)									
Velocidade	Opcional: 33,6 Kbps com compressão V34 + JBIG								
Compressão	Opcional: JBIG, MMR/MR/MH								
Resolução	Opcional: Pré-determinada para até 600 dpi								
Digitalização (opcional)									
Resolução	(Opcional): até 600 dpi						Até 600 dpi		
Digitalização para e-mail	(Opcional): ativado para LDAP						Sim (ativado para LDAP)		
Destinos da digitalização	(Opcional): digitalização para Caixa postal, Área de trabalho e I-Fax						Digitalização para: E-mail, servidor (FTP ou SMB), Caixa postal, Área de trabalho, Modelos e I-Fax		
I-Fax	(Opcional): com digitalização						(Opcional): com digitalização		

Cópia

Velocidade: Até 23 / 28 / 33 cópias por min. (Carta/A4)
Resolução: 600 x 600 dpi
Tempo da primeira cópia: Apenas 4,5 segundos
Alimentador automático frente e verso de documentos e Módulo frente e verso: Padrão
Reduzir/Ampliar
25 – 400% em incrementos de 1%
Produtividade: "Uma digitalização, várias impressões", Pré-alceamento eletrônico, Programa Ahead
Múltiplas cópias: até 999 cópias de múltiplas páginas de original
Auditrón: até 500 contas
Opção: Foreign Device Interface (somente em CopyCentre)
Memória do equipamento
Padrão: 128 MB
Opcional: Hard Disk de 20 GB

Impressão

Tecnologia: Preto e branco a laser
Velocidade: 23 / 28 / 33 ppm Carta/A4
Resolução: 1200 x 1200 dpi
Tempo da primeira página: Apenas 12 segundos
Opção Frente e verso: Sim
Linguagem de descrição de página (PDL): PCL6 WorkCentre Pro 123/128/133; Adobe® PostScript® 3™ (opcional em WorkCentre 123/128/133)
Drivers de Impressão: Windows 98/NT4.0/2000/Me/XP, Interfaces: USB 2.0 padrão; Porta Paralela, IEEE 1284, 10/100Base-T Ethernet, LAN Sem Fio (IEEE 802.11) através de equipamento sem fio de terceiros

Memória total do equipamento

Padrão: 256 MB
Opcional: Hard Disk de 20 GB

Digitalização (opcional)

Resolução da digitalização: Ótica: 600 x 600 dpi
Profundidade: 1 bit
Texto e meio-Tom: 8 bits
Software OCR incorporado: PaperPort SE 9.0, OmniPage SE v2.0

Fax (opcional)

Velocidade de transmissão: 33,3 Kbps c/ JBIG
Modo de comunicação: Half Duplex
Velocidade do modem: 33,6 Kbps
Compressão de dados: JBIG, MMR/MR/MH
Resolução: pré-configurado a 600 dpi

Discagem

Velocidade de discagem: até 500 localidades
Grupo de discagem: até 50 suportados

Recursos do Fax

Meio-tom: 256 níveis
Fax seguro: enviar e receber
Fax PC (LAN)

E-mail (opcional)

Digitalização para os endereços SMTP
Acesso e autenticação do usuário local
Acesso e autenticação da rede do dispositivo
Acesso ao modo convidado disponível
Pesquisa da lista de endereços da rede através do LDAP

Manuseio de Mídia

Capacidade de Entrada para Papel

WorkCentre 123: Duas bandejas (500+500) + Bandeja manual (Bypass): 100 folhas
WorkCentre 128: Quatro bandejas (500+500+500+500) + Bandeja manual (Bypass): 100 folhas
Troca automática de bandeja

Tamanho do Papel

Mínimo: 148 x 210 mm
Máximo: 297 x 420 mm

Peso do Papel

Bandeja 1: 60 g/m² a 105 g/m²
Bandeja 2, 3, 4: 60 g/m² a 216 g/m²
Bandeja manual (Bypass): 60 g/m² a 216 g/m²
Alimentador de documentos: 50 Folhas
Capacidade de saída da bandeja: 500 Folhas
Tipos de mídia: papel, envelope, etiquetas, transparências
Módulo de acabamento: 1000 folhas, 50 folhas grampeadas, 3 posições de grampeado

Dimensões Físicas (LxPxA):

Com gabinete (sem Módulo de acabamento): 1340 x 1185 x 1143 mm
Com Módulo de acabamento e Opção de bandeja Tandem de alta capacidade: 2140 x 1185 x 1524 mm;
Peso: 63,5 kg; até 136,53 kg

Gerenciamento de Dispositivo

CentreWare Internet Services (Produtos de Rede)
CentreWare Web, CentreWare DP, NDPS e HP Openview

Ambiente Operacional

Temperatura

Intervalo máximo: 10° a 35°C
Intervalo recomendado: 16° a 30°C

Umidade

Intervalo máximo: de 15 a 85%
Intervalo recomendado: de 30 a 70%
WorkCentre Pro 123/128: 256 MB com Hard Disk de 20 GB

Energia

Elétrica: 110 VAC, 50 / 60 Hz ou 220 VAC 50 / 60 Hz

Consumo de energia:

Média: 623 watts
Modo econômico: 4,7 watts
Economia de energia: compatível com ENERGY STAR®

Suprimentos

Rendimentos aproximados

Cartucho de Toner inicial: 11000 imagens*;
Cartucho de Toner: 30000 imagens*
Cartucho Fotorreceptor: 60000 imagens*

*As capacidades são aproximadas, baseadas em 5% de cobertura em uma página de tamanho Carta/A4, dependendo do tamanho da execução do modo de trabalho do cliente

Aprovações de Agência

Segurança: Segurança UL
Segurança CSA

