

XEROX[®]

Technology | Document Management | Consulting Services

CopyCentre[®]

C20

WorkCentre[®]

M20/M20i

cópia | impressão | digitalização | fax | e-mail

Poder e desempenho ao alcance de todos.

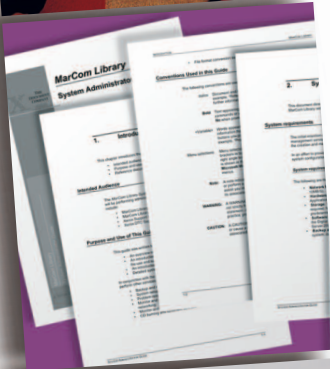


Equipamentos de escritório

com as ferramentas de **SUCCESSO.**



Apresentamos o copiador digital CopyCentre® C20 e o copiador-impressora WorkCentre® M20i: os nossos últimos modelos de equipamentos para escritório. Ambos desempenham tarefas básicas de forma inteligente, têm sempre um desempenho de alto nível e ficam bem cima de qualquer secretária.



Extremamente fácil de usar Design ultra-inteligente

Intuitivos, fáceis de usar e incrivelmente práticos. Comece pelas funções de cópia mais directas, ou escolha as funcionalidades adicionais de impressão em rede, fax e digitalização para correio electrónico.

O design inteligente e o vasto conjunto de funções reduz o esforço despendido em tarefas básicas de escritório.

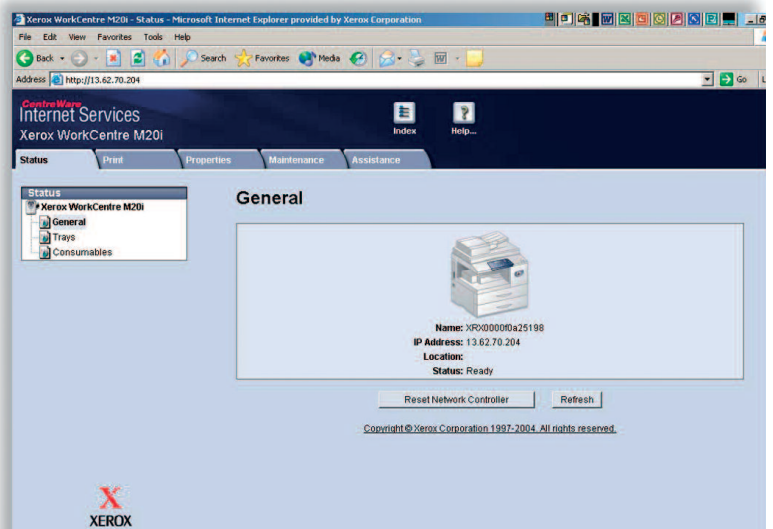
- Fotocópias de fácil utilização
- Interface de compreensão fácil. Pressione alguns botões e a tarefa está concluída
- Impressão de alta qualidade numa vasta gama de suportes
- Drivers de impressão simples para rápida instalação e produtividade instantânea (M20/M20i)
- Faxes a cores ou a preto-e-branco (M20i) com poderosas funcionalidades
- Digitalização a cores ou a preto-e-branco (M20/M20i)
- Digitalização simples e directa para o computador através de ligação USB (M20/M20i)

- Impressão directa a partir da rede ou da Internet (nos modelos em rede*)
- Digitalização fácil para e-mail (modelos em rede*)
- Reconhecimento Óptico de Caracteres (OCR) e Software de Edição de Imagem incluídos, permitem converter imagens digitalizadas em documentos de texto editáveis (M20/M20i)
- O ControlCentre™ 5.0 da Xerox permite controlar o uso do fax, introduzir números de telefone entre outras funcionalidades – a partir do computador (M20i)
- Inclui ferramentas de gestão por controlo remoto para facilitar a monitorização, a gestão e o controlo dos equipamentos ligados em rede (modelos em rede*)

*A Impressão Segura e o Kit de Rede Opcional conferem um nível mais elevado de segurança ao acesso a documentos e à rede



O CentreWare IS permite que todos em rede acessem às características do WorkCentre M20i.



O design simples e intuitivo do painel de controlo do CopyCentre C20 e do WorkCentre M20/M20i facilitam a sua utilização. Muitas das funções são acessíveis através de um único botão.

As funções de cópia, fax e digitalização para correio electrónico estão disponíveis através de botões de fácil acesso.

O painel LCD mostra o estado da função e da máquina.

Botões diferentes apresentam o estado da função na janela LCD.

As funções de fax são apoiadas por teclas alfanuméricas.



Teclado adequado de digitalização para correio electrónico.

Funções de uso frequente, tais como separação, reduzir/ampliar, mais claro/mais escuro, são controladas por botões diferentes.

Um único botão permite seleccionar a opção de cópia frente e verso.

O visor de estado indica se o sistema está pronto ou se necessita de assistência.

A imagem representa o painel de controlo do M20i

Excelente desempenho

O copião digital CopyCentre C20 e os copiãoes-impressoras WorkCentre M20 e WorkCentre M20i estão equipados com uma vasta gama de funções de excelente desempenho:

- Velocidade de 21 ppm
- Impressão e cópia automática frente e verso, permite poupar papel e produzir documentos com acabamento mais profissional
- Transmissão ultra-rápida de fax a 33,6Kbps com 16 MB de memória de fax (M20i)
- Digitalizar uma vez e imprimir várias permite uma maior fiabilidade e produtividade
- Separação electrónica de trabalhos, poupa tempo eliminando a necessidade de separação manual

- Bandeja de bypass para 100 folhas que permite envelopes, transparências e suportes especiais
- A segunda bandeja de papel opcional aumenta a capacidade para 1200 folhas



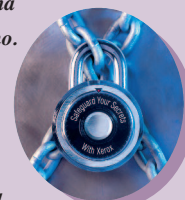
WorkCentre M20i

Fiabilidade garantida.

O nome Xerox é sinónimo de qualidade, inovação e serviço. Também implica uma fiabilidade permanente. Os copiãoes digitais CopyCentre C20 e os copiãoes-impressoras WorkCentre M20/M20i têm uma grande durabilidade e foram concebidos e construídos para funcionar sem problemas no actual ambiente de escritório com um elevado ritmo e com uma forte pressão de trabalho.

Segurança

Com o WorkCentre M20/M20i, quem manda é você. O M20/M20i oferece protecção segura e flexível no acesso ao equipamento ou à rede. A funcionalidade Impressão Segura opcional permite-lhe manter o controlo durante a impressão de documentos complexos. O M20i inclui também um modo de fax seguro permitindo imprimir informação confidencial apenas quando desejar.



CopyCentre® C20 / WorkCentre® M20 / M20i



Opção de segunda bandeja de papel



Armário opcional

CONFIGURAÇÕES	CopyCentre® C20	WorkCentre® M20	WorkCentre® M20i
Cópia/Impressão			
Velocidade		21 ppm	
Tempo de saída da primeira cópia		< 8 segundos	
Resolução	600 x 600 dpi	até 1200 dpi	
Processador	N/D	Processador RISC de 32 bits com funcionalidade de controlador de vídeo	
Conectividade BaseT	N/D	USB 2.0, Paralelo	USB 2.0, Paralelo, Ethernet 10/100
Digitalização			
Resolução	N/D	600 x 600 dpi, 4800 dpi interpolados	
Digitalizar para e-mail	N/D	opcional	standard
Fax			
Velocidade	N/D	N/D	33,6 Kbps
Resolução	N/D	N/D	pré-definida como 400 x 400 dpi
Papel			
Frete e verso automático		standard	
Capacidade de entrada de papel		Bandeja standard de 550 folhas, bandeja bypass de 100 folhas	
Saída do papel		Bandeja de saída até 250 folhas	
Produtividade			
Características standard		Alimentador automático de documentos duplex, pré-separação electrónica de trabalhos, digitalizar uma vez e imprimir várias vezes	
			Impressão em rede, digitalizar para e-mail, ferramentas para gestão remota dos equipamentos
Acessórios opcionais		Bandeja de 550 folhas, kit de interface com equipamentos externos, Armário	
		Kit de Impressão Segura e Autenticação de Rede Opcional**	
		Kit opcional de acessório de rede	
Ciclo de trabalho		Até 20 mil páginas mensais	

ESPECIFICAÇÕES

Cópia

Velocidade: 21 cópias por minuto
Resolução: 600 x 600 dpi
Tempo para a primeira cópia: < 8 segundos
Full Duplex: Sim (1-2, 2-2, 2-1)

Redução/Ampliação

No tempo: 25 a 400% em incrementos de 1%
DADF: 25 a 100% em incrementos de 1%
Produtividade: Digitalizar uma vez, imprimir várias vezes com pré-separação electrónica de trabalhos
Cópias múltiplas: Até 999 cópias de originais com várias páginas

Impressão (M20, M20i)

Tecnologia: Laser a preto-e-branco
Velocidade: 21 ppm
Resolução: 600 x 600 dpi; 1200 dpi interpolados
Tempo de saída da primeira impressão: < 9 segundos
Ambos os lados: Sim
Impressão Segura: Opcional
Linguagem de Descrição de Página (PDL): emulação PCL6 standard; suporte de impressão PostScript 3 (produtos em rede)
Drivers de impressão: Windows 98/NT4.0/2000/Me/XP, MAC OS
Interfaces: USB 2.0 standard na M20 e M20i (cabo USB incluído); porta Paralela, IEEE 1284, Ethernet 10/100baseT standard no M20i, opcional no M20

Digitalização (M20, M20i)

Compatibilidade: standard TWAIN
Tecnologia: Ligação directa ao computador (USB); Porta paralela, IEEE 1284
Resolução de digitalização:
Resolução óptica: 600 x 600 dpi
Resolução interpolada: 4800 dpi
Digitalização prévia: 75 dpi

Profundidade:

Preto-e-branco: 1 bit
Texto e meios-tons: 20 bit
Cores: 60 bits
Driver de digitalização: standard TWAIN
Software OCR incluído: PaperPort SE 9.0, OmniPage SE v2.0
Ambos os lados: Sim

Fax (M20i)

Velocidade de transmissão: 3 segundos por página
Modo de comunicação: Half Duplex
Velocidade do Modem: 33.6 Kbps
Compressão de Dados: JBIG, MMR/MR/MH (JPEG para a transmissão de faxes a cores)
Resolução: pré-configuração até 400 x 400 dpi
Memória de fax: 16 MB

Marcação

Até 200 números de marcação rápida
Até 199 marcações em grupo

Características de fax

Meios-tons: 256 níveis
Envio/recepção de fax a cores: Sim/Não
Fax seguro: modo de recepção, caixa de correio segura
Bateria alternativa: até 100 horas se estiver totalmente carregada

E-mail (M20i, opcional no M20)

Digitalizar para endereços SMTP
Acesso e autenticação dos utilizadores locais
Acesso e autenticação dos equipamentos em rede
Disponível acesso em modo visitante
Busca na lista de endereços de rede através de LDAP

Acessórios

Kit de acessório de rede (M20) (instalável pelo cliente), acrescenta 32MB de memória, Ethernet NIC, suporte de impressão PostScript® 3, teclado de E-mail e software e documentação aplicável
A Impressão Segura e o Kit de Autenticação em Rede** (instalável pelo cliente) acrescentam 96 MB e o software aplicável. Permitem a Impressão Segura e a Autenticação em Rede na Digitalização para e-mail
Segunda bandeja de papel
Armário
Kit de interface para equipamentos externos

Suportes de impressão

Capacidade de entrada de papel
Bandeja standard: 550 folhas, segunda bandeja adicional (550 folhas)
Bandeja de bypass: 100 folhas
Capacidade de alternância entre bandejas
Formato do papel
Mínimo: 127 x 176 mm
Máximo: 216 x 356 mm

Gramagem do Papel

Bandeja standard: 60 a 90 g/m²
Bandeja de bypass: 60 a 163 g/m²
Alimentador de documentos: 50 folhas
Capacidade da bandeja de saída: 250 folhas
Tipos de suportes de impressão: papel, envelopes, etiquetas, transparências

Dimensões físicas(CxPxA):

Unidade: 540 x 441 x 488 mm
Peso: 26 kg
Unidade com Segunda Bandeja de Papel Opcional: 540 x 441 x 619 mm
Peso: 30 kg
Unidade com Armário Opcional 540 x 594 x 560 mm

Electricidade

Interruptor eléctrico: Sim
Alimentação eléctrica: 110 VAC, 50/60 Hz ou 220 VAC 50/60 Hz
Consumo eléctrico:
Média: 450 watts
Modo de poupança de energia: 35 watts

Ambiente operacional

Temperatura
Intervalo máximo: 10° a 32°C
Intervalo recomendado: 16° a 30°C

Humidade

Intervalo máximo: 20 a 80%
Intervalo recomendado: 30 a 70%
Memória do equipamento: C20: 32 MB, M20: 32 MB, M20 (com kit de acessório de rede): 64 MB, M20i: 80 MB
Gestão de equipamentos: ControlCentre™ 5.0, CentreWare Internet Services (produtos em rede) CentreWare Web, CentreWare DP, NDPS e HP Openview

Consumíveis

Rendimento aproximado

Unidade de toner substituível pelo cliente (CRU) – kit inicial: 4.000 imagens*; kit de substituição: 8.000 imagens. Unidade de tambor substituível pelo cliente (CRU) – 20.000 imagens*
*As capacidades são baseadas numa cobertura aproximada de 5% da página de tamanho A4. Valores de produção declarados em conformidade com a norma ISO19572.

Aprovações por entidades

Segurança: UL Safety
CSA Safety

**O Kit de Impressão Segura e Autenticação de Rede Opcional só está disponível para modelos em rede. Os modelos em rede incluem o M20 com Kit Acessório em Rede opcional ou o M20i).

O CopyCentre C20 e o WorkCentre M20/M20i foram concebidos como soluções instaláveis pelo cliente.