

XEROX®

Technology | Document Management | Consulting Services

CopyCentre®
C118

WorkCentre®
M118/M118i

Kopieren | Drucken | Faxen | E-Mail

Vielseitigkeit und Leistung... den ganzen Tag, jeden Tag



CopyCentre C118

WorkCentre M118/M118i

Komfort ohne Kompromisse

Sie suchen ein Produkt, das genau auf Ihre Geschäftsanforderungen zugeschnitten ist? Bei Xerox finden Sie alles – von voll ausgestatteten A3-Kopierern bis hin zu leistungsstarken Multifunktionssystemen, mit denen man kopieren, drucken, faxen kann und die auch Scan-to-Email unterstützen. Diese Büroprofis erledigen Ihre Aufträge jederzeit zu Ihrer vollsten Zufriedenheit, denn sie sind anpassungsfähig, komfortabel, zuverlässig – und immer einsatzbereit.

Modernste Technologien

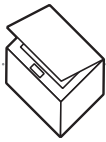
Dank führender, leistungsstarker Funktionen garantieren das Kopiersystem Xerox CopyCentre C118 und das Multifunktionssystem WorkCentre M118/M118i ein hohes Produktivitätsniveau.

- Hervorragende Druckqualität für gestochen scharfe, beeindruckende Kopien und Ausdrücke – dank unseres patentierten EA-Toners.
- Minimale Ausfallzeiten durch hochmoderne SMart-Kits, die dafür sorgen, dass das Gerät frühzeitig anzeigt, wann Toner nachgefüllt werden muss oder ein Austausch der Trommeleinheit erforderlich ist. Auf diese Weise können Sie sicherstellen, dass das benötigte Verbrauchsmaterial verfügbar und einsatzbereit ist.
- Branchenführende Geräteverwaltungsfunktionalität – Administratoren können Netzwerkeinstellungen konfigurieren, Benutzerzugriffe kontrollieren, Druckauftragswarteschlangen verwalten und den Verbrauchsmaterialstatus (bei Netzwerkmodellen) dezentral überwachen.
- Blitzschnelle Scanfunktion mit bis zu 44 Bildern pro Minute (im 200-dpi-Modus) – damit Sie Ihre Aufträge mehr als pünktlich erledigen können.
- ScanSoft OmniPage®- und PaperPort®-Software (WorkCentre M118/WorkCentre M118i optional) – vereinfacht die Umwandlung von gedruckten Vorlagen in editierbare Digitaldateien. Macht das Speichern, Organisieren und Verteilen von Dokumenten leichter denn je.





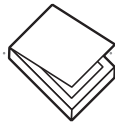
Drucken



Kopieren



Faxen



Scan-to-Email

Benutzerfreundlich

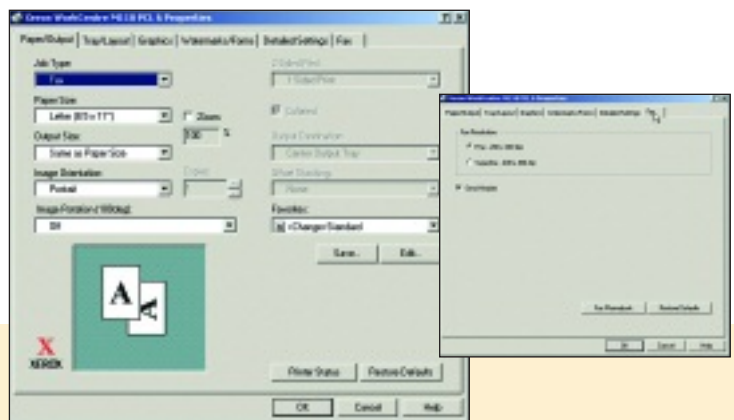
Diese Xerox-Geräte sind dafür ausgelegt, wiederkehrende Standardaufgaben zu erleichtern.

- Eine einfache Scan-to-Email-Lösung ermöglicht Produktivitätssteigerungen durch direkte Übermittlung Ihrer Dokumente an den Desktop (WorkCentre M118/WorkCentre M118i optional).
- Zeitersparnis durch Zielwahl- und Gruppenwahl-tasten für schnelle Faxverbindungen (Geräte mit Faxfunktionalität).
- Überall einsetzbar. Der geringe Platzbedarf macht das Multifunktionssystem M118i zur perfekten Lösung für engere Büroumgebungen.
- Integrierte Installationshilfen sowie die automatische IP-Einrichtung erleichtern Inbetriebnahme und Einsatz des Systems.

Rundum-Flexibilität

Ganz gleich, welche Anforderungen gestellt werden – Xerox-Geräte fügen sich nahtlos in jede Bürorolle ein.

- Zuverlässige Zuführung verschiedenster Druckmaterialien. Von A3-Papier bis hin zu Klarsichtfolien und robusten Kartonsorten (bis zu 216 g/m²).
- Erweiterbares Papierfassungsvermögen – viel beschäftigte Arbeitsgruppen können je nach Arbeitsauslastung weitere Papierbehälter installieren.
- Zahlreiche Optionen stehen zur Auswahl. Folgende Konfigurationen sind möglich: Standalone-Kopierer (CopyCentre C118), robuster Kopierer/Drucker (WorkCentre M118) oder umfassendes Druck-, Kopier-, Fax- und Scan-to-Email-System (WorkCentre M118i).



Problemloses Faxen vom Desktop aus

Mit den faxfähigen Multifunktionssystemen WorkCentre M118/M118i können Sie Faxdokumente versenden, ohne Ihren Schreibtisch zu verlassen. Der Faxversand per PC ist so unkompliziert wie die Druckausgabe.

Bei Bedarf ist auch ein Faxen im Doppelnutzen möglich. Das heißt, Sie können zwei Faxseiten als ein Blatt versenden – Kosten sparend.



Zur Auswahl stehen eine Desktop- sowie eine Konsolenkonfiguration.



KONFIGURATIONEN	CopyCentre® C118	WorkCentre® M118	WorkCentre® M118i
Geschwindigkeit		18 Seiten/Min.	
Auslastung (Seiten/Monat)		Max. 50.000	
Papierverarbeitung			
Papierbehälter Standard	250-Blatt-Papierbehälter, 100-Blatt-Zusatzzufuhr (gesamt 350 Blatt)		
Optional	Ein Papierbehälter (Option): 500-Blatt-Papierbehälter (gesamt 850 Blatt) Zwei Papierbehälter (Option): Drei 500-Blatt-Papierbehälter (gesamt 1.850 Blatt)		
Papierausgabe	250 Blatt, optionale autom. 2-seitige Ausgabe		
Kopieren			
Erste Seite nach		7,4 Sekunden	
Auflösung		600 x 600 dpi	
Drucken			
Erste Seite nach	-	weniger als 15 Sekunden	
Auflösung	-	600 x 600 dpi	
Prozessor	-	Power PC 300 MHz	
Anschlussmöglichkeiten	-	USB 2.0, 10/100 BaseTX Ethernet, Parallel (IEEE 1284)	
PDL-Unterstützung	-	PCL6, PCL5e, optional Adobe® PostScript® 3™	
Faxen			
Geschwindigkeit	33,6 kbit/s*		33,6 kbit/s
Kompression	JBIG, MH, MR, MMR*		JBIG, MH, MR, MMR
Auflösung	600 dpi*		600 dpi
Scan-to-Email*			
Auflösung	-	200 dpi, 400 dpi, 600 dpi	

*Optional

Kopieren

Geschwindigkeit: 18 Kopien pro Min. (A4)
Auflösung: 600 x 600 dpi
Erste Kopie nach: 7,4 Sekunden
Duplexoption: Ja (1-2, 2-2, 2-1)
Verkleinern/Vergrößern: 50 - 200% in 1-%-Schritten
Produktivität: Einmal Scannen/Mehrfach Drucken, Elektronische Vorsortierung
Mehrfachkopien: Bis zu 99 Kopien von mehrseitigen Originalen
Kostenstellenzähler: max. 50 Kostenstellen
Option: Schnittstelle für Fremdgeräte

Drucken

Technologie: Laser, schwarzweiß
Geschwindigkeit: 18 Seiten/Min. (A4)
Auflösung: 600 dpi
Erster Druck nach: weniger als 15 Sekunden
Duplexoption: Ja
Seitenbeschreibungssprache (PDL): PCL6; PCL5e; Adobe® PostScript® 3™ (nur M118i)
Druckertreiber: Windows 95/98/NT4.0/2000/Me/XP
Schnittstellen: USB 2.0 Standard; IEEE 1284, 10/100 BaseTX Ethernet, Wireless LAN (IEEE 802,11) über Wireless-Geräte von Fremdanbietern

Faxen

Übertragungsgeschwindigkeit: 33,3 kbit/s m. JBIG
Übertragungsmodus: Halbduplex
Modemgeschwindigkeit: 33,6 kbit/s
Datenkompression: JBIG, MMR/MR/MH
Auflösung: 600 dpi
Graustufen: 256
Geschützter Faxmodus: Empfangen (F-code)
Wahl
Kurzwahl: max. 200 Rufnummern
Zielwahl: max. 54 Rufnummern
Gruppenwahl: max. 30 Rufnummern

Scan-to-Email

Scanauflösung: max. 600 x 600 dpi
Geschwindigkeit: max. 44 Seiten/Min. (200 dpi)
Tiefe: 1 Bit
Text und Halbton: 1 Bit
Integrierte OCR-Software: PaperPort® SE 9.0, OmniPage® SE v2.0

Gerätespeicher (Standard)

CopyCentre C118: 32 MB
WorkCentre M118: 96 MB
(Kopieren: 32 MB, Drucken: 64 MB)
WorkCentre M118i: 160 MB
(Kopieren/Faxen: 96 MB, Drucken: 64 MB)
Optional Scan-to-Email: 128 MB

Druckmaterialverarbeitung

Papiervorrat
Standard: Ein Behälter (250 Blatt); Zusatzzufuhr (100 Blatt)
Optional: Ein Papierbehälter (500 Blatt), Drei Papierbehälter (3 x 500 Blatt)
Automatische Behälterwahl
Vorlageneinzug:
Vorlageneinzug: 50 Blatt
Kapazität des Ausgabefachs: 250 Blatt
Druckmaterialarten: Papier, Umschläge, Etiketten, Klarsichtfolien (nur Zusatzzufuhr)
Papierformat
Minimum: 89 x 98,4 mm
Maximum: 297 x 420 mm
Papiergewicht
Behälter 1: 60 - 90 g/m²
Behälter 2, 3, 4: 60 - 216 g/m²
Zusatzzufuhr: 60 - 216 g/m²

Abmessungen (B x T x H):

640 x 520 x 487 mm - Basismodell mit Vorlagenglasabdeckung
640 x 520 x 563 mm - Basismodell mit Duplex-Vorlageneinzug oder AVE
640 x 520 x 672 mm - Basismodell mit 1 opt. Behälter und Duplex-Vorlageneinzug
640 x 520 x 1065 mm - Basismodell mit drei Papierkassetten und Duplex-Vorlageneinzug
Gewicht: 49 kg - Basismodell

Geräteverwaltung

CentreWare Internet Services (netzwerkfähige Produkte), CentreWare Web, CentreWare DP, NDPS und HP Openview

Betriebsumgebung

Temperatur
Maximalbereich: 10° - 32°C
Empfohlener Bereich: 16° - 30°C
Luftfeuchtigkeit
Maximalbereich: 15 - 85%
Empfohlener Bereich: 30 - 70%
Elektrische Anschlusswerte
Stromversorgung: 220 - 240 V, 50/60 Hz
Leistungsaufnahme:
Durchschnitt: 1320 VA - 1920 VA
Energiesparbetrieb: Erfüllt die ENERGY STAR®-Anforderungen

Verbrauchsmaterial

Lebensdauer ca.
Toner - Startersatz: 9.000 Seiten*;
Austauschsatz: 11.000 Seiten*
Trommleinheit: 60.000 Seiten*
*Bei den Kapazitätsangaben handelt es sich um Näherungswerte, basierend auf einer Deckung von 5% (Format A4) und abhängig von der Auflagenhöhe des kundenspezifischen Druckauftrags.

Zulassungen

Sicherheit: UL-Zulassung
Nordamerika: cULus-Zulassung
Europa: CE, Nemko
Russland: Gost
Mexiko: Nom

