



Xerox® CentreWare® Web

Gestão eficiente de
todos os equipamentos
de produção



Mais valor para a sua frota de equipamentos

Reduza os custos, faça uma gestão inteligente do seu activo ligado em rede e aumente o retorno do seu investimento em TI com este download grátis da Xerox. O Xerox CentreWare Web é um utilitário de software inovador, com base no browser web, que permite instalar, configurar, gerir, monitorizar e apresentar relatórios das impressoras e multi-funcionais ligados à rede da empresa - independentemente do fabricante. Faça o download gratuitamente em www.xerox.com/centrowareweb.

Procura e gestão de todos os equipamentos

O CentreWare Web dá aos directores de TI a capacidade de encontrar e gerir impressoras e equipamentos multi-funcionais na empresa, quer estejam ligados em rede ou ligados localmente. É compatível com equipamentos Xerox e de outros fabricantes, tornando-o a ferramenta completa ideal para gerir com inteligência os ambientes com equipamentos de vários fabricantes.

Descubra, instale, configure, faça a gestão e resolva problemas de equipamentos e respectivas filas de espera. O CentreWare Web disponibiliza a pedido um resumo personalizado de impressoras SNMP, equipamentos multi-funcionais e filas na sua rede.

É possível personalizar a descoberta de equipamentos de acordo com a sua rede em particular e padrões de tráfego. A ferramenta é compatível com a descoberta local e remota de várias redes ou segmentadas, numa única sub-rede ou entre sub-redes. Visto que é possível adicionar automaticamente equipamentos ligados directamente ou localmente ao grupo de equipamentos em rede, o CentreWare Web possibilita uma panorâmica geral abrangente dos equipamentos de determinada empresa.

Resolução remota de problemas acelera as reparações

O CentreWare Web facilita as rotinas de visualização, monitorização e resolução de problemas em equipamentos remotos que apresentam um estado de erro. Proceda à resolução de problemas de equipamentos individuais ou investigue e teste um grupo de equipamentos em simultâneo com feedback pormenorizado e a capacidade de enviar páginas de teste a partir da consola web remota.

A um nível mais pormenorizado, a ferramenta avalia o problema do equipamento e disponibiliza actualizações de estado codificadas por tempo, juntamente com uma avaliação do nível de competências necessário para resolver o problema. Os administradores também podem analisar documentos actualmente na fila de impressão e activar a protecção contra erros para disponibilizar ainda mais pormenores sobre o problema.

Reduza os custos com TI graças à monitorização pró-activa

Dê descanso à sua helpdesk configurando o CentreWare Web para alertar os gestores informáticos relativamente a problemas no equipamento antes que aconteçam. É possível configurar rapidamente a ferramenta para enviar alertas por e-mail avisando sobre reduzidos níveis de consumíveis e erros do equipamento, tais como avarias da unidade de fusão ou do tambor, falta de memória e discos rígidos offline.

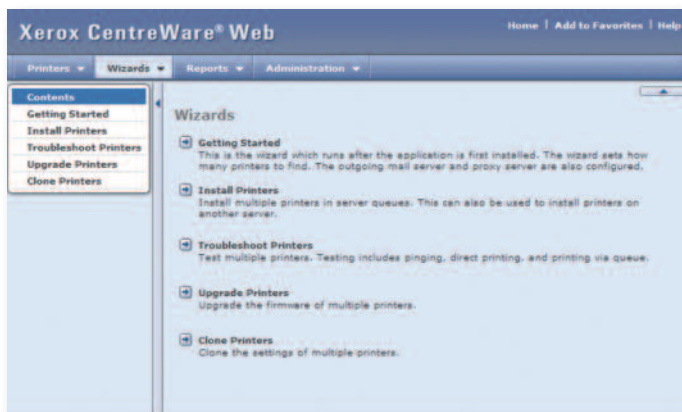
Os administradores podem obter informações sobre problemas antes que estes prejudiquem os colaboradores, o que resulta num menor recurso à helpdesk ou visitas de assistência e num aumento da produtividade da equipa de TI.

O melhor de tudo é que o CentreWare Web suporta Xerox Smart eSolutions. Esta plataforma de serviços automática facilita ainda mais a gestão do seu conjunto de equipamentos Xerox e está disponível sem encargos adicionais.

Centralize a gestão dos equipamentos

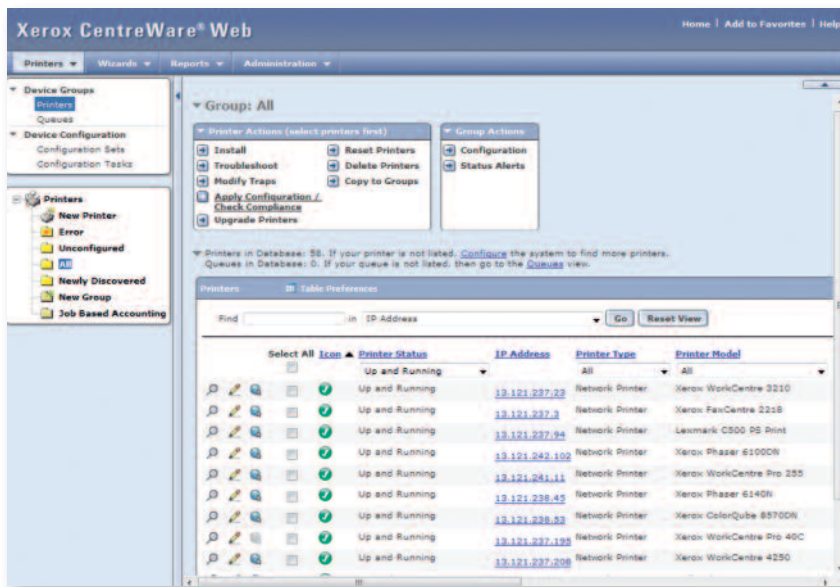
Os assistentes de configuração e instalação básica fáceis de utilizar do CentreWare Web, permitem-lhe centralizar a configuração do equipamento e do software. É possível configurar automaticamente upgrades do firmware para correrem em classes específicas de equipamentos remotamente, nas horas em que o tráfego na rede é reduzido, e receber confirmações assim que os upgrades estiverem configurados.

A interface intuitiva da ferramenta simplifica a configuração até mesmo das funcionalidades avançadas, com um sistema de ajuda integrado abrangente e potentes ferramentas de personalização.



Os assistentes do CentreWare Web disponibilizam um guia para a utilização de funcionalidades e funções, orientando os administradores do sistema em tarefas comuns e ajudando-os a utilizar o software em todo o seu potencial.

Simplifique as questões complexas relativas à gestão de equipamentos



A interface do utilizador intuitiva CentreWare Web simplifica e facilita a utilização até mesmo das funcionalidades avançadas.

Optimize e melhore a gestão da produção

As ferramentas de relatório flexíveis do CentreWare Web, permitem-lhe personalizar e programar os relatórios de que necessita para gerir com eficácia a produção de documentos. Combine dados em tabelas e gráficos para desenvolver relatórios de activos e utilização, bem como históricos de alertas e de estado.

Se as suas impressoras Xerox estiverem preparadas para contabilização em rede, o CentreWare Web consegue recuperar, analisar e reportar dados de impressão, digitalização, servidor de fax e cópia.

O CentreWare Web é compatível com sistemas de validação e autenticação, e está apto a disponibilizar informações de alto nível sobre utilização e custos, ou informações específicas ao nível da tarefa individual. A ferramenta tem capacidade para configurar definições de contabilização em rede nestas impressoras, incluindo gestão do utilizador final, bem como para gerir validações até 100.000 contas, dependendo do equipamento.

Os administradores de sistemas podem beneficiar do respectivo Directório Activo através do mapeamento de um objecto existente como o campo ID da conta Contabilização de Trabalhos. Este processo transforma todos os utilizadores em contas válidas e pode ser automaticamente actualizado, permitindo uma poupança de tempo precioso.

Ao ritmo da sua empresa

É possível adicionar facilmente novos equipamentos ao seu sistema CentreWare Web conforme necessário, desde que a respectiva arquitectura suporte desde alguns dispositivos até mais de 10.000; uma única instalação num servidor pode gerir até 5.000 dispositivos.

O CentreWare Web funciona com eficácia em redes simples para pequenas empresas, bem como em redes maciças multi-segmentadas que suportam agências governamentais de grandes dimensões, entidades bancárias e conglomerados.

Integração com a segurança Windows existente

O suporte do CentreWare Web a protocolos de segurança baseados em normas, tais como autenticação baseada em Windows, ajuda-o a integrar com rapidez a ferramenta nos seus sistemas de segurança existentes. É compatível com o protocolo da Web HTTPS e segurança Windows nativa, eliminando a necessidade de desenvolver e suportar ferramentas de validação separadas para acesso a equipamentos.

A capacidade para criar relatórios permite aos administradores analisarem o estado de actualização do software e do firmware em equipamentos individuais, garantindo que todos têm os "patches" de segurança mais recentes.

Capacidade abrangente para relatórios

O CentreWare Web disponibiliza um vasto leque de relatórios personalizáveis, incluindo activos, utilização, histórico de alertas e contabilização em rede. É possível programar relatórios automáticos para impressoras individuais ou grupos de impressoras.

O sistema de relatórios também o ajuda a assumir o controlo dos custos relacionados com a produtividade a cores, visto que lhe permite controlar separadamente a utilização de documentos a cores e a preto e branco.

Vantagens do CentreWare Web

Melhor gestão de custos

- Uma monitorização de alertas pró-activa reduz as visitas de assistência e os tempos de inactividade
- Uma fácil implementação e uma administração simplificada maximizam a produtividade da equipa de TI, permitindo-lhe dedicar os recursos de TI a outras tarefas fundamentais
- Reduza as despesas com ferramentas e a complexidade; o CentreWare Web é tudo o que necessita para gerir equipamentos Xerox e de outras marcas (conformidade com RFC 3805 SNMP)
- A administração centralizada permite aos gestores de TI gerir sistemas remotamente, eliminando a despesa das visitas de assistência nas instalações
- Integração com a segurança Microsoft Windows existente, não sendo necessárias ferramentas de segurança/autorização adicionais
- Contabilização em rede activada para permitir um rigoroso controlo, notificação e facturação de utilização
- Garante leituras do contador mais rigorosas para facturação aos grupos adequados
- O controlo de utilização permite-lhe gerir os activos com inteligência e rentabilidade
- Relatórios consistentes em formatos familiares e de fácil leitura, permitem uma análise abrangente e de fácil compreensão com capacidade para realização imediata de acções
- Definições flexíveis para recolha de dados, permitem que estes sejam disponibilizados diária, semanal, mensal ou anualmente

Administração de equipamentos mais eficaz

- A interface de browser da Web familiar facilita a preparação, configuração, upgrade, reparação e o controlo de equipamentos na rede
- As ferramentas de resolução de problemas simplificam o diagnóstico e a resolução de problemas do equipamento
- Os conjuntos de configuração permitem-lhe determinar modelos para estabelecer as definições do protocolo de rede e digitalização, contabilização de trabalhos e segurança em equipamentos compatíveis
- As tarefas de configuração podem ser facilmente criadas, programadas e aplicadas a um conjunto de equipamentos seleccionados através de uma expressão (booleana) lógica flexível
- Permite uma variedade de definições específicas de equipamentos Hewlett-Packard
- Suporta a detecção de equipamentos não IETF compatíveis com MIB, tais como impressoras baseadas em HP JetDirect
- Utiliza configurações Microsoft Active Directory existentes, melhorando a descoberta de impressoras e a gestão de filas
- Suporta o agrupamento personalizado de equipamentos para facilitar a respectiva gestão
- A funcionalidade de polling em grupo permite-lhe definir intervalos de polling para grupos de equipamentos específicos

Sistemas Operativos suportados

- Windows XP SP3, Windows XP x64 SP3
- Windows Server 2003 SP2, Windows Server 2003 x64 SP2
- Windows Vista, Windows Vista x64
- Windows 7™ Professional
- Windows 7™ Professional x64
- Windows Server 2008
- Windows Server 2008 x64
- Windows Server 2008 R2
- Windows Server 2008 R2 x64

Requisitos de Hardware/Sistema

(dependendo da configuração, pode ser necessário hardware adicional)

- Espaço livre no disco: 3 GB (20GB se reunir dados da tarefa/histórico de milhares de equipamentos)
- CPU mínimo: Menos de 400 equipamentos detectáveis—processador 2 GHz x86, 1GB RAM
- Mais de 400 equipamentos detectáveis—processador 2 GHz x86, 2 GB RAM
- Bases de dados suportadas: Microsoft SQL Server 2005, 2008, 2005 Express

A base de dados pode ser instalada no mesmo sistema que o CentreWare Web. Recomenda-se um servidor de base de dados separado para qualquer uma das seguintes configurações:

- Mais de 20 grupos configurados para polling de estado em simultâneo
- Mais de 20 perfis de alerta especificados
- Consumo de dados de trabalho superior a 100.000/semana

Requisitos do cliente

Antes de instalar o CentreWare Web, terá primeiro de instalar o Microsoft 3.5.Net Framework.A interface de cliente CentreWare Web é baseada em browser da Web e pode ser acedida numa plataforma compatível com o seguinte:

- Microsoft® Internet Explorer versão 6.0 ou posterior

