

# Xerox® FreeFlow Output Manager®

Várias impressoras a trabalhar  
em unísono, automaticamente.



# Faça a gestão do seu parque de impressoras a partir de um único local.

**Trabalhe como um só, automaticamente.** O FreeFlow Output Manager<sup>®</sup> proporciona um único ponto de controlo para gerir trabalhos mistos e vários sistemas de produção. Este software pode priorizar automaticamente, agendar e dividir trabalhos de impressão ao longo da operação. Como resultado, pode reduzir o tempo de execução e aumentar a capacidade. E isto pode ajudá-lo a reduzir os custos e aumentar as receitas.

## Ligue todas as suas impressoras.

Como ponto único onde todos os trabalhos são agendados e direccionados, o FreeFlow Output Manager serve como janela para o seu mundo de produção.

- Aceita trabalhos de qualquer local da sua rede.
- Os trabalhos de impressão podem ser enviados directamente para o FreeFlow Output Manager a partir do PC ou aplicações Mac.
- Pode definir directórios Hot Folder para receber trabalhos na sua rede que são retirados automaticamente e impressos através do FreeFlow Output Manager.

- Os trabalhos podem ser automaticamente enviados directamente de Mainframes através de uma ligação à porta.
- O FreeFlow Output Manager pode direccionar, através da rede, trabalhos para as impressoras do centro de produção, assim como para vários locais descentralizados.

## Adaptado às suas necessidades.

Personalize o Output Manager para locais específicos, turnos de trabalho, tipos de trabalho e outros critérios. Aumente ainda mais a eficiência das suas operações, usando o FreeFlow Output Manager para atribuir filas e impressoras a determinados grupos ou membros do pessoal.

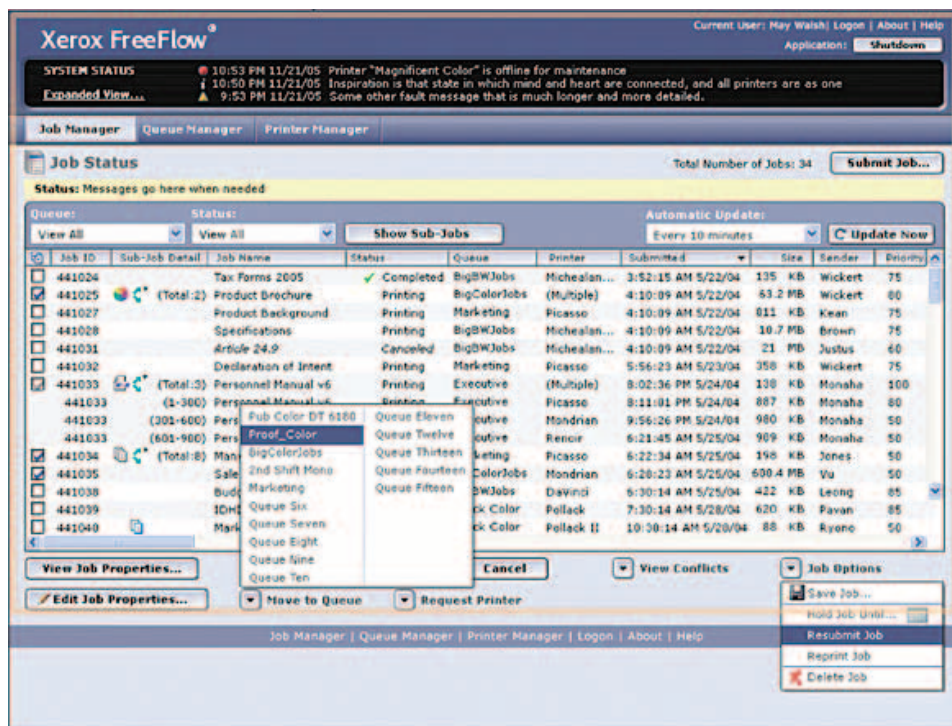
## Maximize a produtividade.

O FreeFlow Output Manager elimina processos trabalhosos, direccionando automaticamente os trabalhos para os equipamentos adequados, incluindo a linha completa de impressoras digitais a cores, preto e branco e highlight colour da Xerox<sup>®</sup>. Podem ser criados trabalhos mistos de forma mais rentável definindo limites de cor - seleccione páginas para saírem num dispositivo a cores, outras para um dispositivo a preto e branco. Um sofisticado equilíbrio de trabalhos e agendamento de trabalhos, fazem crescer a sua capacidade de impressão sem investir em tecnologia adicional.

## Equilíbrio eficiente do seu workflow com o FreeFlow Output Manager.



## Um único ponto de controlo.



## Aceite trabalhos de praticamente qualquer origem.

O FreeFlow Output Manager funciona com todas as impressoras digitais Xerox® (produção e office), assim como com impressoras de outros fabricantes compatíveis com IPP e LPR. Aumenta por isso a flexibilidade e produtividade de toda a sua operação.

Proporciona-lhe a flexibilidade para aceitar trabalhos da Internet, PCs em rede, mainframes, hot folders, dispositivos multi-funcionais e impressoras office. Para além disso, com a correspondência de atributos do trabalho, não perde tempo a decidir pois os trabalhos são enviados automaticamente para a impressora adequada.

A nova funcionalidade Hot Folder as a Service pode ser iniciada e interrompida da mesma forma que outros Serviços do Windows. Adicionalmente, pode agora usar o Universal Naming Convention (UNC) quando definir uma pasta remota.

- **Equilíbrio do volume de trabalho.** Maximize a saída de trabalhos processando automaticamente trabalhos através de várias impressoras.
- **Divisão de trabalhos.** Melhore a produtividade dividindo os trabalhos com base nas páginas a cores ou a preto e branco, número de cópias e número de páginas.
- **Módulo de contabilização.** Faça a gestão da contabilização da impressora a partir de um ponto central e assegure uma utilização equilibrada das suas impressoras.
- **Biblioteca de suportes de impressão.** As aplicações FreeFlow apresentam agora uma biblioteca dos suportes de impressão da impressora a partir do FreeFlow Output Manager®, permitindo seleccionar com exactidão o papel disponível antes de enviar o trabalho.
- **Hot Folder as a Service.** Hot Folders são um serviço do Windows e são iniciados automaticamente quando o FreeFlow Output Manager é iniciado, podem ser iniciados ou interrompidos da mesma forma que os outros Serviços Windows, e incluem recuperação, polling da pasta e processamento do trabalho.
- **Xerox® iGen4® 220 Perfecting Press Workflow Support.**
  - Todos os trabalhos são enviados através do Output Manager para a iGen4 220
  - Um único Output Manager lida com várias impressoras iGen4 220
- **Distribuição dos trabalhos.** O Output Manager distribui os trabalhos por várias impressoras em simultâneo aumentando a rapidez de execução.
- **Suporte para:**
  - Sistemas operativos Windows Server 2008 SP2, 64-bit que corram como aplicação a 32-bit
  - Browser Mozilla Firefox 3.6

## O poder do Xerox® FreeFlow®

Menos acções. Maior produtividade. O Xerox® FreeFlow Digital Workflow Collection pode ajudá-lo a automatizar de forma a poupar tempo e reduzir os custos de cada trabalho – desde que entra até à entrega final. Quer utilize um destes produtos ou integre vários para satisfazer as suas necessidades específicas de workflow, as soluções FreeFlow ajudam-no a ligar-se aos clientes, a reduzir custos e a utilizar novas aplicações.

As encomendas entram através do seu actual sistema ou pelo portal web disponível 24 horas por dia 7 dias por semana e orientado pelo **FreeFlow Web Services**.

Os trabalhos são processados de imediato através do **FreeFlow Process Manager®**, que lida automaticamente com o preflight, imposição, scripting e mais.

O **FreeFlow Express to Print** é compatível com a linha completa de impressoras de produção Xerox®, disponibilizando uma ferramenta simples para submissão, ticketing e pré-visualização.

Os trabalhos podem ser também preparados com a nossa robusta solução **FreeFlow Makeready®** – colocando sob os seus dedos capacidades avançadas para preparação de trabalhos.

Agora, o **FreeFlow Output Manager** assume o controlo, actuando como um ponto de recolha centralizado para direccionar e agendar trabalhos para várias impressoras.

Por fim, o **FreeFlow Print Server** rasteriza os trabalhos, originando uma eficiência que poupa tempo, uma excelente qualidade de imagem e uma segurança de referência.

Procura obter uma vantagem competitiva? Use o **FreeFlow Variable Information Suite** para adicionar personalização e funcionalidades rentáveis de segurança aos seus documentos, ao mesmo tempo que optimiza o tempo de saída e a eficiência.

O resultado final? Quer utilize um destes produtos ou integre vários para satisfazer as suas necessidades específicas de workflow, pode ligar-se aos seus clientes, reduzir custos e utilizar novas aplicações.

## Especificações do Xerox® FreeFlow Output Manager®

### Requisitos mínimos do sistema

**FreeFlow Output Manager exige uma plataforma de servidor que cumpra as seguintes especificações mínimas para um óptimo desempenho:**

- Processador: Dual Intel® Xeon® 2.8 GHz equivalente ou superior
- Memória do sistema: 4 GB ou mais
- Disco rígido: 250 GB de espaço disponível em disco rígido SCSI/SAS para instalar o software Output Manager; espaço adicional necessário para dados do cliente
- Capacidade de vídeo: Controlador de vídeo com base em PCI ou AGP, com 128 MB RAM
- Capacidade de Ethernet: 10/100/1000 Mb/sec
- Visor: CRT analógico ou monitor LCD
- Dispositivos de entrada: Teclado e rato
- Dispositivos periféricos: Drive DVD/CD-ROM
- Dispositivo para cópias de segurança recomendado

### Requisitos mínimos de software

- Windows® Server 2003 SP2 Operating System ou Windows® 2008 Server SP2
- Um dos seguintes internet browsers:
  - Internet Explorer® 7.0 ou 8.0 em modo de compatibilidade
  - Firefox® 3.0, 3.5 e 3.6