

Xerox® DocuColor® 242/252/260  
Impressora / Copiador Digital a Cores



Xerox® DocuColor® 242/252/260  
Cores a preço acessível para  
qualquer ambiente.



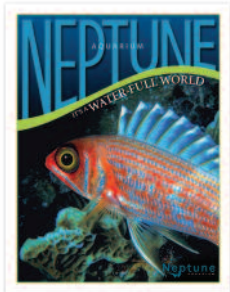
# Velocidade, qualidade de imagem e um preço fantástico.

**As empresas de artes gráficas e design e empresas que prestam serviços a uma grande variedade de clientes, sentem uma necessidade óbvia de utilizar cor digital de alta qualidade, mas de preço acessível.** Com a Impressora / Copiador Digital DocuColor® 242/252/260, oferecemos três impressoras de produção ligeira que tornam o trabalho da impressão a cores fácil, acessível e profissional com uma excepcional qualidade de imagem, uma variedade de velocidades de impressão, uma variedade de capacidades de alimentação e a capacidade para suportar uma ampla variedade de formatos e gramagens. Além disso, há uma selecção de cinco servidores de cores para um controlo de cor e uma gestão de documentos sofisticados. Para além de tudo isto, tem ao seu dispor várias capacidades de finalização em linha, incluindo um booklet maker. O resultado é uma solução total e personalizada para o seu ambiente.





Calendário de Fotos



Brochura



Embalagem com dobragem dupla e Brochura em triptico



Poster/Postal

**Produtividade que se adapta às suas necessidades** – Escolha a impressora/ copião DocuColor® 242 para uma conclusão rápida do trabalho até 40 ppm a cores e 55 ppm a preto e branco. Para mais velocidade, escolha a impressora/copião DocuColor 252 e obterá 50 ppm a cores e 65 ppm a preto e branco. Para maiores volumes e uma produtividade ainda superior, poderá optar pela impressora/copião DocuColor 260 que proporciona uma velocidade de 60 ppm a cores e 75 ppm a preto e branco. Escolha o equipamento certo para a sua actividade.

**Desempenho Produtivo** – Esta família de impressoras foi criada para activar as suas aplicações mais exigentes, proporcionando-lhe as capacidades de produção de que necessita. São escaláveis e podem ser personalizadas de acordo com os requisitos da sua actividade.

Com uma capacidade de papel standard de 3.260 folhas, as impressoras/copiadores DocuColor 242/252/260 são mais produtivas e requerem menos intervenção. Também poderá beneficiar da possibilidade de abastecer toner em funcionamento, de dois cartuchos de toner preto para operações mais longas e de um Alimentador Automático de Documentos Duplex para 250 folhas (DADF), que simplifica a digitalização e a cópia de trabalhos de grandes dimensões.

**Interface do utilizador para cópia avançada** – A disposição do ecrã tátil a cores foi concebida para possibilitar uma maior facilidade de utilização. É intuitivo e fácil de utilizar, permitindo até aos utilizadores inexperientes compreenderem a sua funcionalidade num abrir e fechar de olhos e assim concluir mais trabalhos.

**Flexibilidade de aplicação** – Apesar destes equipamentos terem uma dimensão reduzida, têm capacidade para suportes até 300 g/m<sup>2</sup> e para processarem uma grande variedade de substratos. Incluem-se papel couché, etiquetas, transparências e sintéticos. Os formatos de papel podem ir até SRA3, o que permite produzir documentos impressos até à margem.

**Finalização em linha** – As impressoras/ copiadores DocuColor 242/252/260 encontram-se disponíveis com uma selecção de opções de finalização. Escolha entre o nosso Finalizador Avançado, Profissional ou Light Production.

**Excitantes oportunidades de impressão de Informação Variável (VI)** – A excepcional qualidade de imagem das DocuColor 242/252/260 torna-as ideais para um impressão VI personalizada de alto impacto. A Xerox disponibiliza ferramentas potentes e eficientes que trabalham sem interrupções com estas impressoras/copiadoras DocuColor de forma a permitir-lhe adicionar personalização e valor extra às comunicações desejadas.

**Questões de segurança** – Na qualidade de líder no desenvolvimento de tecnologia digital, a Xerox demonstrou empenho em garantir a segurança das suas informações digitais. Os clientes responderam olhando para a Xerox como um fornecedor de confiança em termos de soluções de segurança, com muitas características de segurança standard e opcionais.

## Qualidade de imagem em que pode confiar.

As impressoras/copiadores DocuColor 242/252/260 proporcionam uma qualidade de imagem de 2400 x 2400 dpi e excelente reprodução de linhas finas. Também irá desfrutar de uma fantástica consistência de cores e de capacidade de gestão de cores.

Para uma qualidade de imagem melhorada, a DocuColor 242/252/260 recorre à nossa mais recente tecnologia VCSEL com um laser de 32 feixes. Isto permite às impressoras escreverem dados a uma maior velocidade e com uma resolução mais elevada.

Outro segredo para a fantástica qualidade de imagem destas impressoras é a importante descoberta da Xerox, o toner de agregação em emulsão de alto brilho (EA HG). Este toner inovador proporciona cores verdadeiras, extraordinários detalhes de sombras, meios tons de qualidade superior e transições suaves que excederão os seus requisitos mais exigentes. Existe até um modo de Brilho Melhorado para cópia e impressão, que lhe permite seleccionar um nível de brilho superior para cada trabalho.

A qualidade de imagem de referência da DocuColor 242/252/260 permitir-lhe-á obter aplicações de valor elevado, tais como booklets a cores, brochuras, posters, projectos criativos exigentes e muito mais.

Para uma maior confiança, o sistema alcançou a Certificação de Impressão de Validação FOGRA, efectuando uma medição da precisão das cores e consistência.

# Características, funções. Para mais aplicações.

As impressoras/copiadores DocuColor® 242/252/260 da Xerox possibilitam a produção de todos os tipos de aplicações e são ideais para um vasto leque de ambientes de impressão.

**Uma interface de utilizador que torna tudo muito mais simples** – O ecrã táctil do DocuColor 242/252/260 apresenta separadores e botões para uma utilização intuitiva e visualização simples, adicionando várias funções de controlo de cópia importantes bem como informações adicionais sobre o estado do sistema.

**Filas de múltiplos trabalhos** – Esta característica é muito importante para a contagem de cópias e impressões. Já não terá de continuar a dividir os trabalhos por lotes manualmente; as múltiplas filas permitem-lhe promover e eliminar trabalhos com o simples toque de um botão.

**Tem um trabalho de impressão? Nós temos a sua solução** – Dependendo do servidor de cor que escolher, a impressora/ copião DocuColor 242/252/260 tem capacidade para processar todo o tipo de trabalhos, desde newsletters, propostas, facturas e apresentações até impressão na Web, fotografias digitais, brochuras de produtos, posters e catálogos. A lista é interminável. Também pode ser utilizada para provas de design e provas para a imprensa.

Durante todo o processo, pode contar com cor a preço acessível, resolução 2400 x 2400 dpi, um vasto leque de opções de suportes, extraordinárias ferramentas de gestão de cores e opções de alimentação e finalização produtivas.

1

**Alimentador automático duplex (DADF) para 250 folhas** – simplifica a cópia e a digitalização de trabalhos de grandes dimensões, disponibilizando uma velocidade de digitalização até 50 ppm a cores e 80 ppm a preto e branco.

2

**Capacidade de toner extra** – duas unidades substituíveis de toner preto SMart Kit® reduzem as intervenções de reabastecimento a um nível mínimo e a produtividade a um nível máximo. Todos os cartuchos de toner podem ser trocados durante o funcionamento, permitindo-lhe reabastecer o toner sem interromper o trabalho.

3

**Sistema Trickle Charge Development** – exclusivo da Xerox – mantém a consistência de impressão ao longo de todo o dia de trabalho.

4

**Trajectoria de papel curta e directa** – proporciona um elevado desempenho de produção, ao mesmo tempo que permite alimentar suportes de impressão de maior gramagem e uma maior fiabilidade. A alimentação alinhada ao centro permite um registo preciso.





**5**  
**Cinco bandejas standard** – proporcionam uma extraordinária capacidade de 3.260 folhas.

**6**  
**Alimentadores de alta capacidade opcionais** – encontram-se disponíveis para trabalhos longos, incluindo um alimentador de alta capacidade para grandes formatos (OHCF) para 2.000 folhas; tem capacidade para formatos até SRA3 e pode aumentar a capacidade de alimentação até 5.260 folhas.

**7**  
**Finalizadores opcionais** – (finalizador de produção ligeira ilustrado acima) permitem-lhe produzir mais aplicações em linha.

**8**  
**Com resolução de 2400 x 2400 dpi** – poderá desfrutar de uma excelente nitidez de imagens tanto nas impressões como nas cópias. Para manter esta qualidade de imagem brilhante de forma consistente, a unidade utiliza um dispositivo de limpeza automática do Corotron de carga.

# As opções de finalização e alimentação são um valor acrescentado

Quer esteja a imprimir uma brochura, newsletter, apresentação ou artigos de correio directo, o seu objectivo é impressionar. Conseguirá fazer isso com o vasto leque de opções de alimentação e finalização profissionais da DocuColor® 242/252/260.

**Alimentador de Alta Capacidade** – O HCF aumenta a capacidade de papel do DocuColor 242/252/260 de 3.260 folhas para um extraordinário número de 5.260 folhas\*, em papel de formato A4.

#### Alimentador de alta capacidade para formatos maiores –

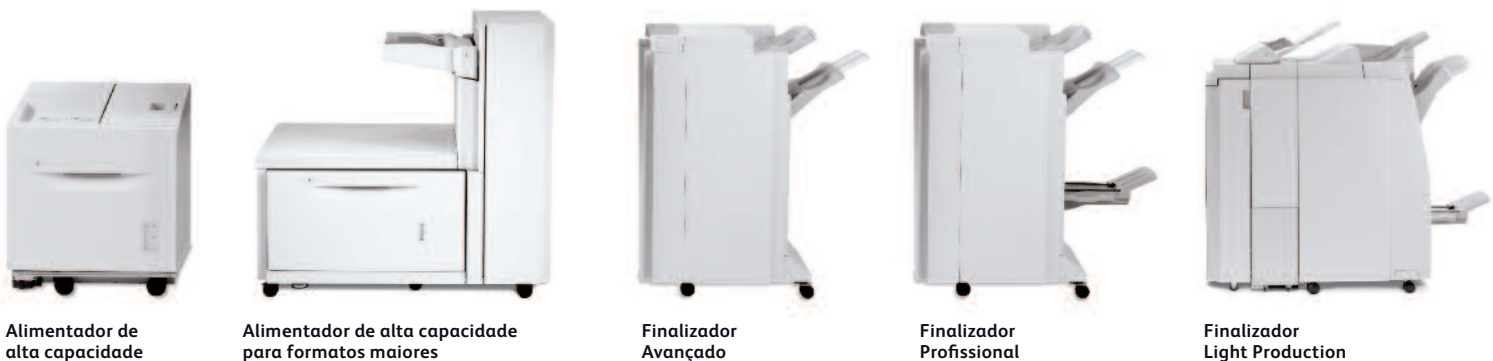
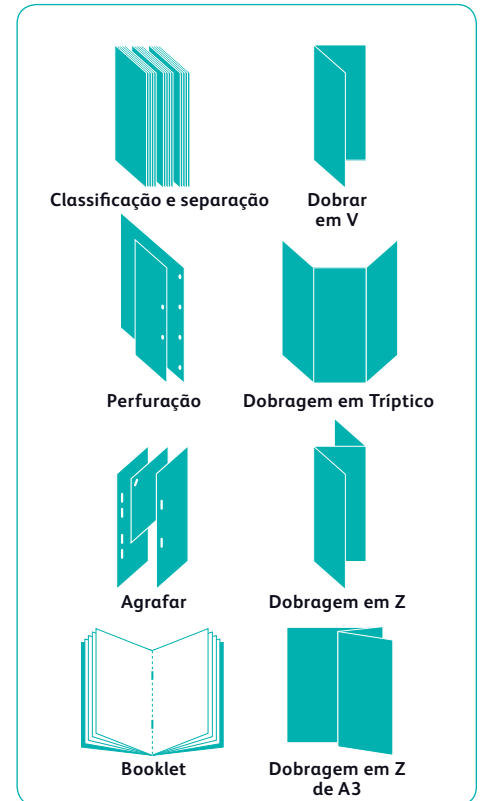
O design robusto por ar comprimido do OHCF possibilita o tratamento de 2 000 folhas\* até SRA3 (64 - 300 g/m<sup>2</sup>) couché e não couché.

**Finalizador Avançado** – Esta opção de finalização ofereceagrafamento e perfuração em várias posições para 50 folhas (2 ou 4 furos) e ainda empilha um máximo de 3.000 folhas. Integra bandeja superior para 500 folhas.

**Finalizador Profissional** – Para além das características do Finalizador Avançado, incluiagrafamento no vinco com dobragem a meio para fácil criação de booklets com um máximo de 60 páginas e brochuras com dobragem dupla. Este finalizador tem uma bandeja superior com capacidade para 500 folhas, empilhador para 1.500 folhas e bandeja de saída de booklets.

#### Finalizador Light Production –

Esta opção de finalização tem as mesmas capacidades que o Finalizador Profissional, para além de integrar uma bandeja para intercalar folhas com capacidade para 200 folhas, o que aumenta a capacidade deagrafar 100 folhas de papel com 80 g/m<sup>2</sup>. É possível obter ainda mais versatilidade com a adição do módulo de dobragem em tríptico, dobragem em Z e dobragem em Z A3 para este finalizador. Para papel de gramagem elevada, dispõe de uma função de alisamento activa.



\*90 g/m<sup>2</sup>

# Servidores de cores para dar resposta a todas as necessidades

Os utilizadores da DocuColor® 242/252/260, dispõem de uma vasta escolha de servidores de cores\* que proporcionam a potência e a flexibilidade necessárias à sua actividade. As características e a funcionalidade de cada servidor de cor disponibilizam várias ferramentas de cores, capacidades de fluxo de trabalho e velocidades de processamento, para além de uma sofisticada gestão de cores.

**Controlador Bustled Fiery® da EFI®** – Pode contar com um fluxo de trabalho com cores de primeira classe e fácil de utilizar com este controlador de rede incorporado. O seu Command WorkStation® facilita a programação, a monitorização e a gestão dos fluxos de trabalho. As ferramentas de gestão de cores possibilitam a criação de cores precisas para todas as aplicações, plataformas e formatos. As opções incluem um kit para apagar discos em segurança, Impose 2.7, EFI Colour Profiler, Memória, Densitómetro X-Rite® DTP 32 Série II e Hotfolders para a DocuColor 242/252 (standard na DocuColor 260).

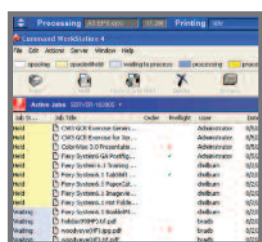
**Software de Fluxo de Trabalho Splash® RPX-ii da EFI** – Esta opção de software de servidor para o Controlador de Trabalho da EFI possibilita aos profissionais das artes gráficas terem características de gestão de cores, gestão de documentos e gestão de produção, tudo o que precisam para o trabalho criativo mais exigente. Concebido para ambientes Mac OS®-X/G5 e para ambientes com processadores Intel, recorre

a tecnologia SmartRIP® da EFI para acelerar significativamente o desempenho de rasterização (RIP), garantindo as velocidades de processamento mais rápidas possível para todas as configurações de hardware.

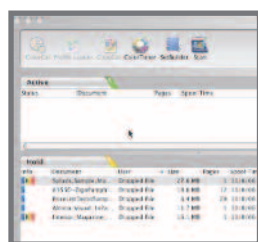
**Servidor de Impressão FreeFlow® da Xerox** – Este servidor de cores amigo do ambiente combina uma gestão avançada de cores com características de segurança e gestão de sistema inigualáveis. Hot folders, curvas de correcção de cores visualizáveis e ainda funções simplificadas para gestão de trabalhos e da fila, enquadram-se na perfeição nos exigentes ambientes de cores da actualidade. Imposição pós rasterização, formulários com cor de fundo e Melhoria de Imagens Automática ajudam a tirar partido das actuais aplicações essenciais. Capacidades de produção, desempenho e facilidade de utilização, proporcionam-lhe tudo aquilo de que necessita para conseguir uma extraordinária produção em termos de cores.

**Servidor de Cores Fiery da EFI** – Com as suas extraordinárias ferramentas de gestão de cores e rápidas velocidades de rasterização, este servidor dá garantias de uma produtividade e flexibilidade impressionantes em praticamente qualquer ambiente de impressão. As opções de upgrade disponíveis incluem um pacote Graphic Arts Premium Edition, Compose, Colour Profiler da EFI, segurança de disco rígido, um kit de interface de controlador avançado e SO XP Pro.

**Servidor de Cores Creo® Spire™** – Este servidor de cores está disponível nas versões integradas e autónomas e permite-lhe realizar todas as operações, desde verificações até provas, desde imposição até produção de pequenos trabalhos e muito mais. Excelentes opções de perfil permitem-lhe ver qual será o aspecto do seu documento a cada fase de impressão, e as provas não podiam ser mais rápidas ou mais fáceis. Os upgrades disponíveis incluem o Kit Professional e uma estação de controlo.



EFI Fiery  
Controlador de Trabalho



Splash RPX-ii da EFI  
Software de Fluxo de Trabalho a Cores



Xerox FreeFlow  
Servidor de Impressora



EFI Fiery  
Servidor de Cores



Creo Spire  
Servidor de Cores

\*Os suportes para os três servidores de cores são opcionais

	DocuColor 242	DocuColor 252	DocuColor 260
<b>Velocidade</b> (Cores / preto e branco)	Até 40 ppm / 55 ppm	Até 50 ppm / 65 ppm	Até 60 ppm / 75 ppm
<b>Ciclo de trabalho*</b>	Até 200.000 páginas por mês	Até 200.000 páginas por mês	Até 300.000 páginas por mês
<b>Volume Médio de Impressão Mensal**</b>	10.000 a 40.000 páginas por mês	10.000 a 40.000 páginas por mês	20.000 a 60.000 páginas por mês
<b>Alimentação de papel</b> Entrada de papel Standard	<b>Bandeja de Bypass:</b> 250 folhas; formatos personalizados: até SRA3, <b>Bandejas 1-2:</b> 500 folhas cada; formatos personalizados: até A3, <b>Bandeja 3:</b> 870 folhas, formato: A4 <b>Bandeja 4</b> 1.140 folhas, formato: A4		
Opcional	<b>Alimentador de alta capacidade para 2.000 folhas: A4</b> <b>Alimentador grande de alta capacidade para 2.000 folhas</b> até SRA3 e até 300 g/m <sup>2</sup>		
Impressão automática frente e verso	Standard		
Saída de papel Opcional	<b>Bandeja de recepção offset (OCT):</b> 500 folhas <b>Finalizador Avançado:</b> Bandeja superior para 500 folhas, bandeja de empilhamento para 3.000 folhas, perfuração e agrafamento em várias posições <b>Finalizador Profissional</b> Bandeja superior para 500 folhas, bandeja de empilhamento para 1.500 folhas, perfuração, agrafar em várias posições, realização de booklets com dobragem dupla, realização de booklets com agrafamento no vinco <b>Finalizador Light Production:</b> Bandeja superior para 500 folhas, bandeja de empilhamento para 1.500 folhas, perfuração, agrafamento em várias posições, realização de booklets com dobragem dupla, realização de booklets com agrafamento no vinco, intercalador de folhas. <b>Finalizador Light Production com dobragem.</b> Bandeja superior para 500 folhas, bandeja de empilhamento para 1.500 folhas, perfuração, agrafar em várias posições, realização de booklets com dobragem dupla, realização de booklets com agrafamento no vinco, intercalador de folhas, dobragem em tríptico e em Z (A4 e A3)		
<b>Cópia</b> Memória para pré-separação	Unidade de disco rígido de 256 MB mais 80 GB		
Tempo de saída da primeira página	10,7 segundos a cores / 4,3 segundos a preto e branco		
Resolução de cópia	2400 x 2400 dpi		
Características de cópia	Redução / ampliação (25% – 400%), nível de brilho melhorado, Cópia de livros / cópia de livros frente e verso, originais de vários formatos, Rotação de imagem, Eliminação de margens, Imagens simétricas / negativas, Deslocação de imagens, Criação de Booklets, Várias páginas numa folha, Anotação e numeração de conjuntos, Capas, Modo Poster, Repetição de imagem, Criar trabalho, Eliminar edição interior/exterior		
<b>Impressão</b> Resolução	2400 x 2400 dpi		
<b>Digitalização</b> Resolução	200 x 200 dpi, 300 x 300 dpi, 400 x 400 dpi, 600 x 600 dpi		
<b>Outras Opções</b>	Kit de Interface com dispositivos externos, Agrafador		

\*Ciclo de trabalho - Volume máximo de capacidade esperado em determinado mês. Não se espera que seja mantido numa base regular.

\*\*Volume de impressão mensal médio - Produção mensal regular esperada.

## Especificações

### Velocidade

Tempo de aquecimento  
Em Modo de Espera: 150 segundos (aprox.)  
Em Modo de Poupança de Energia: 30 segundos (aprox.)  
Velocidade de digitalização com DADF (A4):  
50 ppm a cores  
80 ppm a preto e branco

### Alimentação dos suportes

**Bandejas 1-2:** 500 folhas cada  
Formatos: Formatos personalizados até A3  
**Bandeja 3:** 870 folhas, formato: A4  
**Bandeja 4** 1.140 folhas, formato: A4  
**Bandejas 1-4:** Gramagens: 64 – 220 g/m<sup>2</sup>  
**Bandeja Bypass (Bandeja 5)** 250 folhas  
Formatos: Formatos personalizados até SRA3  
Gramagens: até 300 g/m<sup>2</sup>  
**Tamanho máx. imagem:**  
impressão – 323 x 480 mm  
cópia – 297 x 432 mm

### Consumíveis

#### Unidades substituíveis SMart Kit™

Cartuchos de Toner (1 Ciano, 1 Magenta, 1 Amarelo, 2 Preto), Cartuchos de tambor (Ciano, Magenta, Amarelo, Preto), Charge Corotron, Módulo de fusão, Recipiente de toners residuais, Recarga de agrafos para agrafador e opções de finalização

### Especificações gerais

#### Dimensões

A dimensão mais pequena (LxPxA): 1654 x 921 x 1372 mm

#### Tecnologia

Sistema Certificado de Impressão com Validação FOGRA

#### Electricidade

**DocuColor 242/252:** 10 amp (220 / 240v)  
**DocuColor 260:** 20 amp (115v), 12 amp (208 / 240v)



www.xerox.com

