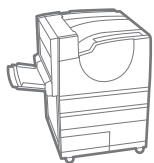


Phaser®
7760
A3
Impressora
laser a cores



Impressora Laser a Cores Xerox® Phaser® 7760

A escolha do designer



Impressora Laser a Cores Phaser® 7760

Uma cor consistente de alta qualidade é fundamental quando depende de um aspecto visual extraordinário para transmitir as suas ideias e conceitos.

É por isso mesmo que a impressora a cores Xerox Phaser 7760 é a escolha do designer. Oferece cores brilhantes, altas velocidades e funcionalidades fáceis de utilizar que tiram o máximo partido de tudo o que imprime.

Uma cor de qualidade em que pode confiar

A cor que pretende é aquela que obtém. Esta impressora dispõe de tecnologias e software que lhe permitem especificar e controlar a saída de cor, de modo a que os resultados correspondam às suas expectativas. Obtém uma precisão de cores consistentes, imagens e texto nítidos da primeira à última página.

- **Resolução até 1200 x 1200 dpi.** Permite linhas finas com grande pormenor e texto nítido.
- **Modo Fotográfico de 600 x 600 x 4 dpi.** Para transições de cor suaves, em especial nos tons de pele.
- **Impressão incrivelmente consistente.** Cores vibrantes e brilhantes e pretos ricos e profundos ao longo do trabalho de impressão.
- **Black Trapping.** Assegura que o texto a preto sobre fundo a cores e o texto a cores sobre fundo preto seja impresso de forma clara e nítida.
- **Correcção TekColor.** Ajuda-o a simular as cores de saída apresentadas no ecrã do seu computador, tipografia ou outro equipamento. A cor pode ser gerida automaticamente e manualmente para imagens de escritório, separações de imprensa, imagens a preto e branco e cores de pixéis através de uma interface de controlador líder do sector.
- **Gestão de cores e software de calibragem PhaserMatch® 4.0.** Acrescenta um novo nível de controlo da cor e ajuda a manter a precisão da cor.

Desempenho imbatível

Quando necessita de imprimir projectos importantes a tempo, necessita tanto de qualidade como de velocidade. A impressora Phaser 7760 foi concebida para impressão de volumes elevados e oferece velocidades de impressão impressionantes, um processamento eficiente e outras características economizadoras de tempo. A consistência de qualidade de que necessita, quando necessita dela.

- **Velocidades de impressão impressionantes.** Velocidades de impressão até 35 ppm a cores e 45 ppm a preto e branco com um tempo de saída da primeira página em 9 segundos para impressão a cores.
- **Processador de 800 MHz Power PC.** Este processador lida facilmente com ficheiros complexos, que utilizam intensivamente imagens gráficas.
- **Até 1 GB de memória.** O que minimiza as filas de espera de impressão e mantém a produção em movimento.
- **Suporta uma gama vasta de tipos de suportes.** Inclui formatos de página personalizados, impressão de booklets e faixas, e papel de gramagem elevada para uma máxima flexibilidade dos projectos.

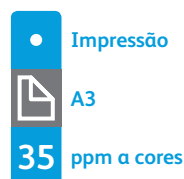
Fácil gestão, configuração e impressão.

O seu atarefado escritório ou departamento gráfico necessita de uma impressora fiável fácil de operar, que exija um mínimo de manutenção e que não o atrase. A configuração simples e as funcionalidades fáceis de utilizar da Phaser 7760 economizam o seu tempo precioso e permitem que se concentre no seu trabalho e não na sua impressora.

- **Adapta-se facilmente ao seu escritório.** Pode ser utilizado como uma unidade de secretária ou como um modelo de instalação no chão com uma grande capacidade de papel.
- **Avisos PrintingScout® e sensores de formato de suporte.** Oferece ajuda integrada para garantir que os seus trabalhos são impressos correctamente.
- **Ferramenta de diagnóstico remoto PhaserSMART®.** Proporciona soluções e ajuda para resolver problemas, sempre que necessário, economizando tempo.
- **Servidor web integrado CentreWare® Internet Services.** Permite-lhe gerir, configurar e resolver problemas da sua impressora.
- **Funcionalidade de Bandeja Inteligente.** Apresenta o estado da bandeja de papel em tempo real no seu computador e selecciona automaticamente a bandeja correcta.
- **Função inteligente de impressão frente-e-verso.** Função que detecta automaticamente trabalhos de impressão de página única, evitando a unidade duplex.

Características gerais da Phaser® 7760

- Impressão até 35 ppm a cores e 45 ppm a preto e branco
- 1200 x 1200 dpi
- Processador de 800 MHz
- Ciclo de trabalho de 150 000 páginas por mês
- Memória de 512 MB, expansível até 1 GB

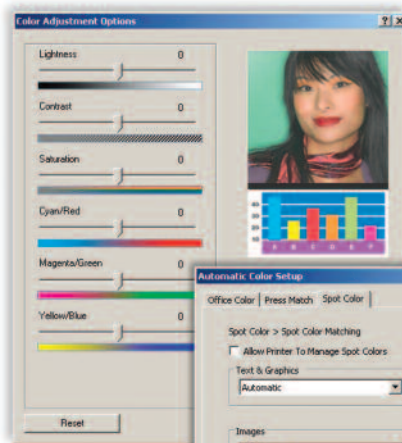
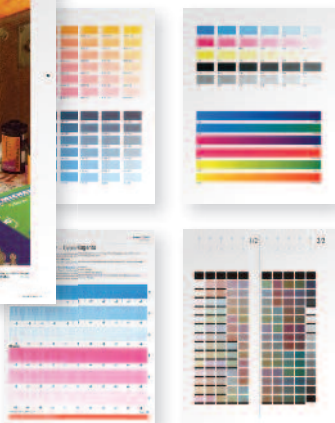


LxPxA:
7760DN
644 x 724 x 493 mm

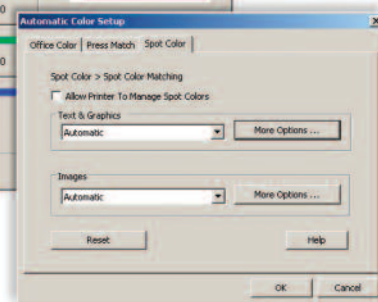




Ferramentas incorporadas para calibragem de cor, permitem-lhe obter o resultado desejado.



Ferramentas avançadas de cor que lhe permitem ajustar as impressões às suas especificações.



- 1 A bandeja 1 para 150 folhas alimenta uma vasta gama de suportes de formato personalizado até faixas de 320 x 1200 mm.
- 2 A bandeja principal para 500 folhas suporta formatos personalizados até 297 x 432 mm.
- 3 O alimentador de 1500 folhas (standard na Phaser 7760GX) inclui três bandejas universais que suportam formatos de papel até A3 e aumenta a capacidade total de papel para 2150 folhas.
- 4 O alimentador de 2500 folhas (standard na Phaser 7760DX) inclui uma bandeja universal e duas bandejas para formato A4. Aumenta a capacidade total de papel para 3150 folhas.
- 5 Impressão automática frente e verso para saída económica e conveniente de papel.
- 6 Seleccione um de dois finalizadores opcionais e elimine o esforço e a despesa de separar, dobrar e agrafar manualmente.



EFI® Colorproof™ XF

O software processador de imagem raster (RIP) EFI Colorproof XF opcional inclui um vasto leque de ferramentas de combinação de cores fáceis de utilizar que ajudam os profissionais de artes gráficas a controlar qualquer tarefa de prova ou impressão. Quando combinado com o desempenho de impressão superior da impressora a cores Phaser 7760, constitui a solução mais rentável da indústria para qualquer empresa que necessite de capacidades de gestão de cores em conformidade com ICC e certificadas pela Fogra.



Phaser® 7760

Impressora laser a cores

	Phaser 7760DN	Phaser 7760GX	Phaser 7760DX
Velocidade	Até 35 ppm a cores / 45 ppm a preto e branco		
Ciclo de trabalho	Até 150 000 páginas / mês		
Alimentação de papel Entrada de papel	Bandeja 1: 150 folhas; Formatos personalizados: 100 x 140 mm a 320 x 1200 mm, Bandeja 2: 500 folhas; Formatos personalizados: 140 x 182 mm a 297 x 432 mm		
	Opcional	Bandeja 3: 500 folhas; Formatos seleccionáveis: até A3 (297 x 420 mm)	
	Opcional	Bandeja 4,5: 1000 folhas; Formatos seleccionáveis: até A3 (297 x 420 mm)	Bandeja 4,5: 2000 folhas; A4 (210 x 297 mm)
Opções de acabamento*	Finalizador Advanced: agrafamento em várias posições para 50 folhas, perfuração de 2/4 furos, até 3500 folhas		
	Finalizador Professional: agrafamento em várias posições para 50 folhas, perfuração de 2/4 furos, criação de booklets com agrafos no vinco, dobragem em V, até 2000 folhas		
Impressão automática frente e verso	Standard		
Impressão			
Tempo de saída da primeira página	Apenas 9 segundos a cores, 6 segundos a preto-e-branco		
Resolução (máx.)	Até 1200 x 1200 dpi		
Processador	800 MHz		
Memória (std/máx)	512 MB / 1 GB		
Conectividade	Ethernet 10/100/1000 Base-TX, USB 2.0		
Linguagens de descrição da página (PDL)	Adobe® PostScript® 3™, emulação PCL® 5c, Adobe PDF-Direct		
Funções de impressão	Standard	Páginas de Formatos Personalizados, Impressão de Booklets, Impressão de Formato de Faixa, Bandejas Inteligentes, Impressão de Provas, Segura, Gravada e Pessoal, Gravada Pessoal, Impressão com PDF Direct, Armazenamento de Fontes Melhorado, Agrupamento de Trabalhos, PhaserSMART®, Intelligent Ready, Ampliação/Redução, Marcas de Água, Páginas de Separação, Impressão de várias páginas em uma, Run Black, Duplex Inteligente, Impressão Remota, Encadeamento de tarefas	
	Opcional	Calibração de Cores PhaserCal®	Gestão de Cores PhaserCal® mais PhaserMatch® 4.0
		Software RIP EFI® Colorproof™ XF	
Contabilização	Contabilização de Trabalhos, Ferramenta de Análise de Utilização		
Garantia	Um ano de garantia nas instalações**		

*A largura de 320 mm encontra-se limitada em comprimento, o desempenho da impressão de formato de faixa é afectado pelo comprimento e gramagem do suporte

**Produtos adquiridos ao abrigo de um acordo "Page Pack" não possuem uma garantia. Todavia, consulte o seu contrato de assistência técnica para aceder a todos os pormenores do seu pacote de assistência melhorado.

Gestão do equipamento

Servidor Web Integrado CentreWare® IS, Avisos de E-mail, Printer Neighborhood, Software de Gestão da Impressora CentreWare®, Contabilização de Trabalhos, Ferramenta de Análise de Utilização, Notificação de Avisos PrintingScout®

Drivers da impressora

Windows® XP/Server 2003/2008/Vista, Windows 7, Mac OS® 9.x/X, versão 10.2 ou superior, Novell NetWare® 5.x/6.x, UNIX (Linux® 5.2+, Sun OS 4.x, Sun Microsystems Solaris® 2.4+, DEC, HP/UX 11.x, IBM AIX® 4.2+, SGI, SCO), Controladores da Impressora Xerox Walk-Up® com Windows

Fontes suportadas

137 fontes PostScript®; 81 fontes PCL®

Padrões de cores

Simulações de cores sólidas aprovadas pela PANTONE®, cores independentes do equipamento Adobe Postscript, standards internacionais de cor CIE e suporte dos sistema de gestão de cor ICC, ICM e Apple ColorSync, Correção Dinâmica TekColor, PhaserMatch 4.0

Tratamento de suportes

Bandeja 1: 75–255 g/m²; Bandejas 2-5: 75–220 g/m²; Impressão automática frente e verso: 75–169 g/m²; Acabamento: Agrafos em suportes até 80 g/m², Dobra e Agrafa até 10 booklets de 10 folhas; Tipos de Suportes: Papel comum, envelopes, transparências, rótulos, cartão/capa, brilhante

Ambiente de funcionamento

Temperatura: Armazenamento: -20° a 48° C; Em funcionamento de 10° a 32° C; Humidade Relativa: Armazenamento: 30% a 85%, Em funcionamento: 10% a 85% Nível de Ruído: 33dBA em espera, 51 dBA em funcionamento.

Características eléctricas

Modelo de 110V, 50/60Hz: Consumo: A imprimir: 616–684 Watts, Em espera: 134 Watts, Economia de Energia: 13 Watts. Modelo de 220V, 50/60Hz: Consumo: Em impressão: 764 Watts, Em espera: 135 Watts, Economia de Energia: 14 Watts, impressora qualificada de acordo com ENERGY STAR®; Tempo pré-definido para entrar em Economia de Energia: 60 min.

Dimensões (LxPxA)

7760DN: 644 x 724 x 493 mm, peso: 92 kg; 7760GX/7760DX: 644 x 724 x 857 mm, peso: 7760GX: 122 kg, 7760DX: 132 kg; Finalizador: 644 x 889 x 991 mm, peso: Advanced: 83 kg, Professional: 115 kg; Carrinho: 572 x 602 x 373 mm peso: 15,7 kg

Certificações

Listado de acordo com UL 60950-1/CSA 60950-1-03, 1ª Edição, FDA/CDRH – Produto Laser de Classe 1, FCC Parte 15, Classe A, Canadá ICES-003, Classe A, com marca CE, Directiva 73/23/CEE de Baixa Tensão, EN 60950-1, 1ª Edição, EN 60825-1 – Produto Laser de Classe 1, Directiva EMC 89/336/CEE, EN 55022, Classe A, EN 55022, Directiva RoHS 2002/95/CE, Directiva WEEE 2002/96/CE

Consumíveis

Preto: 32 000 ppm¹ 106R01163
Ciano: 25 000 páginas¹ 106R01160
Magenta: 25 000 páginas¹ 106R01161
Amarelo: 25 000 páginas¹ 106R01162
Pack de Agrafos
Agrafos para Empilhador: 15 000 008R12941
Agrafos para Booklet: 20 000 008R12925

¹ As capacidades são aproximadamente baseadas numa cobertura de 5% da página de tamanho A4.

Elementos de Manutenção de Rotina

Unidade de Imagem: Até 35 000 páginas 108R00713
Fusor (220 V): Até 100 000 páginas 115R00050
Cartucho de resíduos: Até 27 000 páginas 108R00575
Rolo de transferência: Até 100 000 páginas 108R00579
Conjunto de limpeza da correia 108R00580

Opções

Memória Phaser de 512 MB 097S03635
Alimentador de Alta Capacidade para 1500 folhas: três bandejas universais de 500 folhas 097S03628
Alimentador de Alta Capacidade para 2500 folhas: uma bandeja universal para 500 folhas, e duas bandejas para 1000 folhas 097S03629
Carrinho para a impressora 097S03748
PhaserMatch 4.0 097S03634



Para mais informações, visite-nos em www.xerox.com/office

