

Phaser® 6300

Phaser® 6350

XEROX®

Tecnologia | Gestão Documental | Consultoria

impressoras laser a cores

Satisfaz as suas necessidades de Velocidade



Phaser® 6300 / 6350

Impressoras Laser a Cores



Grande rapidez.

Cores definidas e precisas.

Características melhoradas de produtividade que colocarão a sua empresa à frente da concorrência.



Desde realmente rápido até muito, muito rápido

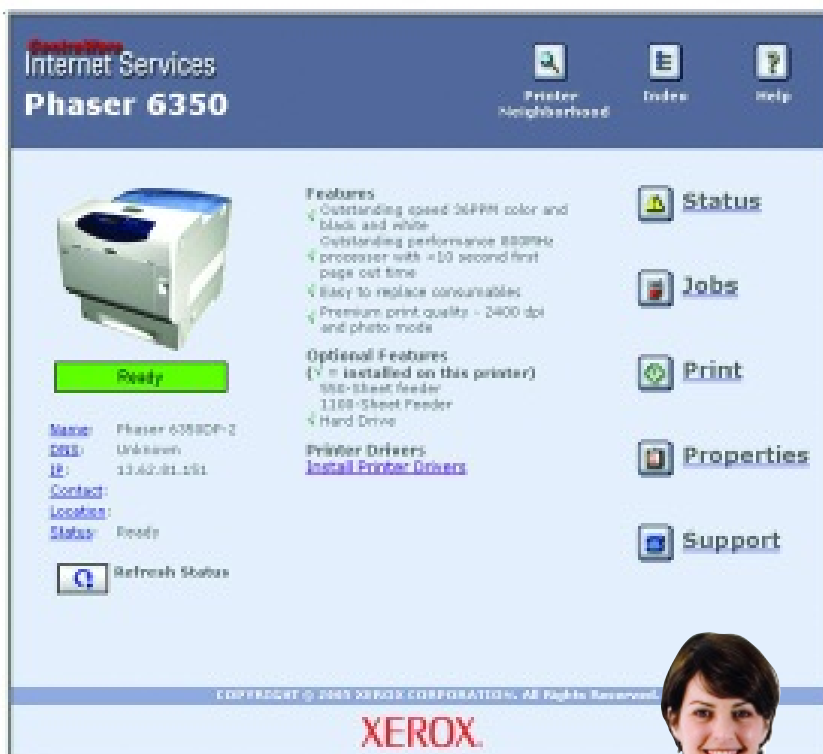
A velocidade real é medida em termos de desempenho, que é elevado nestas impressoras. Escolha a velocidade de que precisa – até ao valor excepcional de 35 ppm a cores. As impressoras Xerox Phaser 6300 / 6350 oferecem um impressionante desempenho, com poderosas características que asseguram a maior rapidez para os utilizadores.

- Termine projectos com margem de tempo. Com velocidades de impressão a cores até 25 ou 35 ppm poderá realizar trabalhos a cores de qualidade, 63% mais rápido que os seus principais concorrentes.
- Velocidade nos trabalhos mais difíceis. Um processador 800 MHz Power PC garante que os seus maiores projectos avançam mais rapidamente que qualquer outro na sua categoria.
- Não espere mais. A impressão da primeira página a cores não demora mais que 10 segundos com a Phaser 6350, nem mais de 12 segundos com a Phaser 6300.
- Mude os modos de funcionamento à medida das suas necessidades. Modos de impressão seleccionáveis dão-lhe tempo – e opções que poupam dinheiro – para a habitual utilização em escritório, para além de poder aumentar a resolução da cor a pedido.

A velocidade simplificada

A utilização das impressoras Phaser 6300 / 6350 é incrivelmente simples graças a avançadas ferramentas fáceis de usar, especialmente concebidas para aumentar a produtividade e fazer com que seja mais fácil para os grupos de trabalho acompanhar o ritmo dos nossos dias.

- Poupe tempo. A Bandeja Smart descreve o estado da impressão e do papel em tempo real no computador do utilizador – mostrando tipos e formatos de papel disponíveis – e selecciona automaticamente a bandeja adequada.
- Reduza as paragens. As impressoras Phaser 6300 / 6350 enviam alertas por correio electrónico sempre que os consumíveis, como o toner ou o papel, atingem um nível baixo.
- Ponha fim aos atrasos. A característica de alertas PrintingScout® monitoriza constantemente todos os trabalhos em impressão e faz aparecer janelas para informar imediatamente os utilizadores sobre qualquer problema. As janelas incluem instruções ilustradas sobre a forma mais fácil de resolver o problema.
- Controlo remoto. O servidor de rede integrado CentreWare® IS permite-lhe gerir, configurar e resolver problemas na sua impressora Phaser a partir de qualquer local da rede utilizando um web browser.



Poder para partilhar

Acabaram-se as preocupações com volumes de impressão demasiado pesados ou complexos que atrasam o trabalho do grupo. Desde pequenas equipas a grandes departamentos, as impressoras Phaser 6300 / 6350 incluem ferramentas que permitem ir ao encontro a todas as necessidades de cor com maior resolução e rapidez.

- Não pare. Com uma capacidade para alimentar 2.350 folhas de papel e um ciclo até 120.000 páginas por mês, poderá responder às necessidades dos maiores departamentos.
- Continue a crescer. A função de rede integrada confere ao utilizador um fácil acesso a qualquer impressora ligada ao sistema.
- Acompanhe a utilização de grupo. A Ferramenta de Análise de Utilização facilita a recolha, organização e análise de dados – mesmo para equipas grandes que utilizem várias impressoras Phaser.
- Mantenha-se organizado. A função de Impressora Pessoal separa e memoriza trabalhos, impedindo a mistura de trabalhos e permitindo que cada utilizador imprima todos os seus trabalhos de uma vez.
- Reduza o custo por página. Para equipas de trabalho maiores, os opcionais cartuchos de toner de grande capacidade permitem-lhe ter o melhor valor de custo por página impressa.



Cor de elevado desempenho

Sim, são rápidas. Mas com uma excelente qualidade de imagem e cores profundas e definidas. Impressão após impressão, as impressoras Phaser 6300 / 6350 também respondem aos mais exigentes requisitos em termos de cor:

Brilho 2400 dpi fornece uma cor rica em pormenores que fazem as imagens impressas parecerem reais.

Precisão True Adobe® PostScript® 3™ e controlos melhorados fornecem uma cor precisa, pronta a utilizar. Novos controlos de cor permitem ainda ao utilizador fazer preciosos ajustes para aplicações personalizadas.

Consistência Um sistema de impressão de passagem única com ajustes automáticos fornece um desempenho consistente nos trabalhos mais extensos.

Alimentação de papel

- ① Utilize a Bandeja 1 (MPT) para o papel mais pesado, até 216 g/m², envelopes, etiquetas, cartões de visita e outro suporte especial (até 150 folhas).
- ② Bandeja 2: bandeja para 550 folhas de papel (standard) alimentada com papel de 65-163 g/m² e transparências.
- ③ Com possibilidade de acrescentar um alimentador adicional de papel com capacidade para 550 folhas (de série na configuração 6350DT).
- ④ ⑤ Um alimentador de elevada capacidade (de série na nossa configuração mais produtiva, a 6350DX) acrescenta duas bandejas com capacidade para 1.100 folhas.

A opção duplex permite poupar dinheiro e imprimir automaticamente e com rapidez em ambos os lados da folha (de série nas configurações 6300DN, 6350DP, 6350DT e 6350DX).





CONFIGURAÇÕES	Phaser 6300N	Phaser 6300DN	Phaser 6350DP	Phaser 6350DT	Phaser 6350DX
Velocidade	Até 25 ppm a cores / 35 ppm a preto e branco		Até 35 ppm a cores / 35 ppm a preto e branco		
Ciclo de Trabalho	Até 100.000 páginas / mês		Até 120.000 páginas / mês		
Alimentação de Papel	Entrada de papel: Standard				
	Bandeja 1 (MPT): 150 folhas, Bandeja 2: 550 folhas (Total 700 folhas)				
			Bandeja adicional para 550 (Total 1.250 folhas)	Alimentador de alta capacidade 1.100 folhas (Total 1.800 folhas)	
Impressão automática frente e verso	ND	Standard	Standard		
Impressão	Tempo de saída da primeira página Demora apenas 12 segundos (cor)		Demora apenas 10 segundos (cor)		
Resolução Máxima	2400 dpi				
Processador	PowerPC a 800 MHz				
Linguagens suportadas	Adobe® PostScript® 3™, PCL 5c				
Conectividade	USB 2.0, 10/100BaseTX Ethernet				
Memória (Standard / Máx.)	256 MB / 1 GB		256 MB / 1 GB	512 MB / 1 GB	
Disco interno	Opcional		Opcional		Standard
Funções da impressora	Servidor Web Integrado, Impressão Remota, Alertas por E-mail, PrintingScout® Melhorado, PhaserSMART®, Agrupamento em RAM, Contabilização de Trabalhos, Ferramenta de Análise de Utilização, Impressão de Folhetos, Bandejas Smart, Impressão em Tamanho Banner				
			Impressão de Provas / Segura / Gravada / Pessoal, Impressão Directa a partir de PDF, Agrupamento em Disco, Ampla Armazenagem de Fontes		
Garantia	Um ano de Garantia no Local**				

**Os produtos comprados ao abrigo de um acordo "PagePack" não dispõem de garantia; consulte, por favor, o seu contrato de assistência para mais pormenores sobre o nosso pacote de serviços melhorados.

ESPECIFICAÇÕES Rede/Software

Gestão da impressora Servidor de Web Integrado CentreWare IS, CentreWare Web, Xerox NDPDS Gateway, Ferramenta de Análise de Utilização

Capacidade de fontes 139 fontes residentes e 81 fontes PCL

Drivers da impressora Windows® 98SE/Me, Windows NT 4.0 (SP6), Windows 2000/XP, Windows Server 2003, MacOS 9.1, MacOS X versão 10.2 ou superior, Novell Netware 5.x/6.5, Linux Red Hat 9, Suse 9, Fedora Core 1, UNIX Sun Solaris 2.8, 2.9, 2.10, HP/UX 11.x, IBM AIX 4.3.3, Controladores de Impressora Xerox Walk-Up para Windows 2000 ou superior

Linguagens suportadas True Adobe® PostScript® 3™, PCL 5c

Alimentação de Papel

Capacidade máxima de alimentação: 2.350 folhas

Bandeja 1 (MPT): standard: Capacidade para 150 folhas. 65 - 216 g/m² suporta uma vasta gama de papel, envelopes, capas, etiquetas, cartões de visita, transparências e muito mais. Tamanhos dos suportes: A4, A5, B5 JIS, Executive, Statement, US Folio, A/Letter, Legal, Tamanhos padrão: largura: 90 - 220 mm; altura: 140 - 900 mm

Bandeja 2: standard: Capacidade para 550 folhas. 65 - 163 g/m² suporta uma vasta gama de papel, etiquetas, papel brilhante e transparências. Tamanhos dos suportes: A4, A5, B5 JIS, Executive, Letter, Legal, US Folio

Bandeja 3: de série na 6350DT: A capacidade e os tipos e formatos de suportes são iguais aos da Bandeja 2

Bandejas 4 - 5: de série na 6350DX: Alimentador de alta capacidade para 1.100 folhas. Tipos e formatos de suportes são iguais aos da Bandeja 2

Impressão automática frente e verso: 65 - 163 g/m² de todas as bandejas

Capacidade máxima de saída: 250 folhas

Funções Especiais

PrintingScout® Melhorado Exibe instantaneamente mensagens de Ajuda, caso surja algum problema durante a impressão

Instalador Phaser Permite-lhe começar a imprimir em minutos, pois a instalação do driver é fácil a partir de um local remoto centralizado.

PhaserSMART® Diagnósticos de impressão e resolução de problemas através de um sistema automatizado baseado na Internet

Bandejas Inteligentes Informação no seu computador sobre o estado da impressão e do papel

Ferramentas de produtividade Impressão Personalizada*, Controlo da Driver de Cor, Centro de Apoio, Ferramenta de Análise de Impressão, Impressão Segura*, Impressão de Provas*, Gravação de Impressão*, Impressão de Folhetos, imagens negativas e em espelho, Escalas, Marcas de Água, papel de tamanho padrão, Run black, Páginas de capa, Agrupamento em RAM, Agrupamento em Disco*, Impressão remota, Páginas de separação, Impressão de várias páginas numa única folha, Impressão directa a partir de PDF*, Cartão de Configuração, Instalação silenciosa, Instalação com guião, Repositório de trabalhos gravados, Alertas de e-mail, aviso de fim de impressão

*Requer disco rígido

Comandos de cores

Padrões de cores Simulações de solidez de cor aprovadas pela PANTONE®, Adobe® PostScript® independente do aparelho, padrões internacionais de cor CIE e suporta sistemas de gestão de cor TekColor, ICC e Apple® ColorSync®

Modos seleccionáveis de qualidade de impressão Standard (por defeito): 1200 x 600 dpi; Melhorado: 2400 x 600 dpi; Foto: 1200 x 1200 dpi

Modos de correcção da cor Automático, sRGB, Visor, sRGB Vivo, Nenhum, SWOP Press, Euroscale Press, Commercial Press, SNAP Press, Preto e Branco

Operação

Dimensões Phaser 6300N / 6300DN / 6350DP: Largura: 429 mm, Altura: 457 mm, Profundidade: 580 mm, Peso: 35 kg, Phaser 6350DT: Largura: 429 mm, Altura: 580 mm, Profundidade: 580 mm, Peso: 41,4 kg, Phaser 6350DX: Largura: 429 mm, Altura: 798 mm, Profundidade: 580 mm, Peso: 55,6 kg.

Ambiente Temperatura: Em armazenamento: 0° a 35° C, Em funcionamento: 5° a 32° C, Humidade Relativa: Em armazenamento: 15% a 85% RH, Em funcionamento: 15% a 85% RH, Nível de Ruído: Em impressão: 6,95 B (55 dBA), Em espera: 5,3 B (35 dBA)

CONSUMÍVEIS E OPÇÕES

Consumíveis	
Cartuchos toner de capacidade standard para Phaser 6300 / 6350	
Ciano (4.000 páginas*)	106R01073
Magenta (4.000 páginas*)	106R01074
Amarelo (4.000 páginas*)	106R01075
Preto (4.000 páginas*)	106R01076
Cartuchos toner de capacidade elevada para Phaser 6300	
Ciano (7.000 páginas*)	106R01082
Magenta (7.000 páginas*)	106R01083
Amarelo (7.000 páginas*)	106R01084
Preto (7.000 páginas*)	106R01085
Cartuchos toner de capacidade elevada para Phaser 6350	
Ciano (10.000 páginas*)	106R01144
Magenta (10.000 páginas*)	106R01145
Amarelo (10.000 páginas*)	106R01146
Preto (10.000 páginas*)	106R01147

Elementos de Manutenção de Rotina

Unidade de Imagem (até 35.000 páginas)	108R00645
Rolo de transferência (até 35.000 páginas)	108R00646
Fusível de 110 Volts (até 100.000 páginas)	115R000
Fusível de 220 Volts (até 100.000 páginas)	115R00036

Opções

Kit de produtividade (Inclui Impressão Personalizada, Impressão Segura, Prova de Impressão, Agrupamento em Disco e Grande Capacidade de Fontes no disco rígido)	097S03738
256 MB Memória DIMM	097S03381
512 MB Memória DIMM	097S03382
Bandeja de alimentação para 550 folhas	097S03378
Alimentador de grande capacidade para 1100 folhas	097S03379
Pacote económico de consumíveis	097S03375

EXTRAORDINÁRIA CAPACIDADE DE SUPORTES

Aproveite ao máximo as potencialidades das novas impressoras a cores **Phaser 6300 / 6350** com a nossa vasta gama de Papel e Suportes Especiais Xerox, que inclui uma selecção de papéis, etiquetas e transparências numa grande variedade de gramagens e formatos. Para obter uma lista actualizada dos suportes de impressão recomendados visite www.xerox.com/office/6300_6350supplies

Os consumíveis para as impressoras Phaser 6300 e Phaser 6350 estão inseridos no Programa de Reciclagem de Consumíveis Xerox Green World Alliance. Para mais informações, por favor visite o portal da Green World Alliance na Internet, em www.xerox.com/gwa

Electricidade Modelo: 110-127 VAC, 50/60 Hz, Modelo: 220-240 VAC, 50/60 Hz, Consumo: Em impressão: 580 Watts, Em espera: 120 Watts, Modo poupança de energia: 45 Watts, Impressora com a qualificação ENERGY STAR®

Regulamentação FCC Parte 15, Subparte B, Incluída como UL 60950 CSA-22.2 60950-00, Marca CE aplicável às directivas 73/23/CEE e 89/336/CEE EN 55022

Total Satisfaction Services

Garantia de um ano, assistência técnica através da Internet e do telefone. As ofertas de serviço inovadoras incluem contratos de assistência opcionais alargados e formação personalizada.

Contacte-nos ainda hoje. Para mais informações contacte-nos através do **00 800 9000 9090** ou visite-nos em www.xerox.com/office

