

Phaser®  
6280  
A4  
Färg  
Laserskrivare



Xerox Phaser® 6280  
Färglaserskrivare  
Imponerande färg.  
Imponerande pris.



# Phaser® 6280 Färglaserskrivare

**Färglaserskrivare till ett lågt pris för krävande arbetsgrupper.** Färgutskrift med imponerande kvalitet som märks mer, plus tillförlitliga prestanda med inbyggt nätverk, avancerad färgteknik och överträffad kvalitet, till ett förvånansvärt lågt pris.

## Prestanda som håller jämna steg med ett högt arbetstempo

Med snabb färgutskrift och avancerade funktioner hanterar Phaser 6280 arbetsgruppens alla utskriftsjobb.

- **Byggt för högsta hastighet.** Upp till 25 sid/min i färg och 30 sid/min i svartvitt.
- **Snabb utskrift av första sidan.** Endast 10 sekunder.
- **Hanterar komplexa dokument med lätthet.** Tack vare 256 MB minne och kraftfull 400 MHz-processor.
- **Arbetsgruppsklar.** Inbyggt nätverk och stöd för Windows, Mac and Linux.
- **Flexibel utbyggnad.** Utöka efter behov med hårddisk, mer minne och papperskapacitet upp till totalt 950 ark.
- **Automatisk dubbelsidig utskrift.** Finns för Phaser 6280DN.
- **Företagsklar.** Övervakningsverktyg såsom utskriftshanteringsprogrammet CentreWare.

## Färgutskrift till låg kostnad

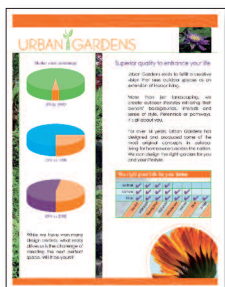
Med de många avancerade färgutskriftsverktygen och kostnadsbesparande funktioner lägger du till förstklassig färg i dina affärsdokument till uppseendeväckande låg kostnad.

- **Enastående kvalitet.** Imponerande 600 x 600 x 4 dpi upplösning och Adobe® Postscript® 3™ för klara, exakta färger.
- **Skarpa och tydliga utskrifter.** Med Xerox EA-HG-toner har Phaser 6280 mindre och jämnare tonerpartiklar.
- **Välj "enbart svartvitt".** Med denna funktion kan användarna fortsätta skriva ut även om färgtonern skulle ta slut.
- **Bättre styrning av utskriftskostnaderna.** Phaser 6280 registrerar antalet utskrivna färg- och svartvittsidor vilket möjliggör exakt användningsövervakning.
- **Pappersbesparande funktion.** Phaser 6280 hoppar automatiskt över tomma dokumentsidor.

## Kvalitetsprodukt med Xerox-service och Xerox-support i världsklass

Xerox precisionstillverkning garanterar problemfri och tillförlitlig drift.

- **Välkonstruerad och slitstark.** Med en månatlig utskriftsvolym på 70 000 sidor har den kapacitet för den mest krävande arbetsgrupp.
- **Ett års på plats-garanti.** Branschens bästa service och support.
- **Byggt för att vara tyst.** Låg ljudnivå gör den perfekt för kontorsmiljö.
- **PrintingScout™.** Övervakar utskriftsjobben och visar omedelbart en varning på datorskärmen vid problem, samt ger förslag på lösning.
- **Miljövänlig.** Phaser 6280 är en del av Xerox Green World Alliance-programmet för återvinning av förbrukningsmaterial. Skicka dina använda kassetter utan kostnad till Xerox så tar vi hand om återvinningen.
- **Energy Star-godkänd.** Det märks på elräkningen.



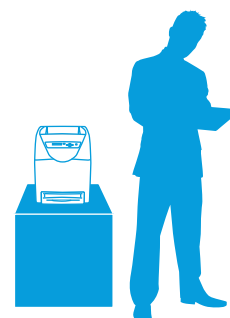
För fram budskapet i färg så får kunderna snabbare insikt och kommer dessutom ihåg det längre.

### Phaser® 6280 – Fakta i korthet

- Upp till 25 sid/min i färg och 30 sid/min i svartvitt
- 600 x 600 x 4 dpi
- 400 MHz-processor
- 256 MB minne (kan utökas till 1 280 MB)
- Månatlig utskriftsvolym på 70 000 sidor
- 400 arks papperskapacitet som kan utökas till 950 ark



**B x D x H:**  
400 x 490 x 473 mm



1 Snabb, automatisk dubbelsidig utskrift är standard på 6280DN.

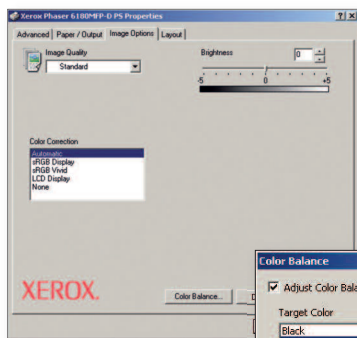
2 Intuitiv manöverpanel indikerar aktuell tonernivå.

3 150-arks kombimagasin stöder anpassade storlekar från A6 till A4.

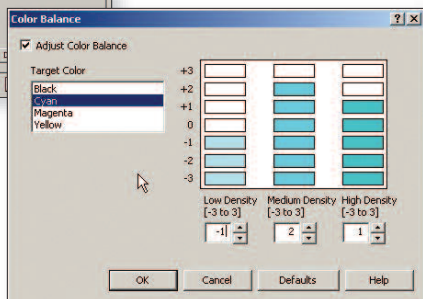
4 Pappersmagasin för 250 ark med pappersvikter upp till 220 g/m<sup>2</sup>.

5 Utöka med ett 550-arksmagasin så får du en total kapacitet på 950 ark; antingen som extra magasin eller inbyggt i stativet.

6 Produktivitetssats som tillval (40 GB hårddisk inkluderad) möjliggör ytterligare utskriftsfunktioner. Använd skyddad utskrift för att autentisera användare som skriver ut konfidentiella dokument.



Pantone®-godkända simuleringar av solida färger och Xerox färgkorrigeringsteknik.



#### Utskrifter som lyser upp.

Phaser 6280 kan skryta med avancerad färgteknik som ger affärsdokumenten liv.



### Phaser® 6280-konfigurationer

#### Phaser 6280N

- 10/100 BaseT Ethernet- och USB-anslutning
- 256 MB minne (kan utökas till 1 280 MB)
- 150-arks kombimagasin och 250-arks magasin ger en total kapacitet på 400 ark

#### Phaser 6280DN

##### 6280N plus:

- Automatisk dubbelsidig utskrift

### Högre produktivitet

- Trådlös nätverksadapter
- Extra minne
- Produktivitetssats med 40 GB hårddisk

### Utökad pappershantering

- Automatisk dubbelsidig utskrift (standard på 6280DN)
- 550-arks magasin
- 550-arks magasin med stativ

# Phaser® 6280

## Färglaserskrivare



|                                 | 6280N  | 6280DN  |
|---------------------------------|--|---|
| <b>Hastighet</b>                | Upp till 25 sid/min i färg, 30 sid/min i svartvitt, A4   |   |
| <b>Maximal utskriftsvolym</b>   | Upp till 70 000 sidor/månad  |   |
| <b>Pappershantering</b>         | <b>Kombimagasin:</b> 150 ark; anpassade storlekar: 76,2 x 127 mm till 216 x 356 mm<br><b>Magasin 1:</b> 250 ark; anpassade storlekar: 148 x 210 mm till 216 x 356 mm<br><b>Magasin 2:</b> 550 ark; anpassade storlekar: 148 x 210 mm till 216 x 356 mm |   |
| Pappersinmatning                | Standard   |   |
|                                 | Tillval  |   |
| Pappersutmatning                | 300 ark  |   |
| Automatisk dubbelsidig utskrift | Tillval  | Standard  |
| <b>Utskrift</b>                 |  |   |
| Första sidan                    | 10 sekunder  |   |
| Upplösning (max)                | Upp till 600 x 600 x 4 dpi   |   |
| Processor                       | 400 MHz  |   |
| Minne (standard/max)            | 256 MB/1 280 MB  |   |
| Anslutningar                    | USB 2.0, 10/100 BaseTX Ethernet, trådlös nätverksadapter som tillval   |   |
| Skrivarspråk                    | PCL® 6, PCL® 5e, Adobe® PostScript® 3™   |   |
| Utskriftsfunktioner             | Standard   | Flera sidor per ark, anpassning till sida, häftesutskrift, överhoppning av tomma sidor, mellanlägg för OH-film, enbart svartvitt, omslag/mellanlägg*, affschutskrift*, vattenmärken*, överlappning*, försättsblad*, utkastläge* |
|                                 | Tillval  | Produktivitetsatts (40 GB hårddisk inkluderad) möjliggör skyddad, personlig och sparad utskrift samt provutskrift, hårddisksortering, utökad teckensnitts- och formulärlagring  |
| <b>Säkerhet</b>                 | IP 6, IP Sec, SNMP 3, IP-filtrering, HTTPS/SSL, 802.1x, skyddad utskrift** (med hårddisk som tillval), lösenordskyddade administrativa inställningar   |   |
| <b>Garanti</b>                  | Ett års på plats-garanti† Serviceavtal som tillval   |   |

\* Via PCL-drivrutin

\*\* Extra minne eller hårddisk krävs

† Produkter som köps med PagePack-serviceavtal omfattas inte av den normala garantin. Se avtalsinformationen om serviceavtalets omfattning och villkor.

### Övervakning

Automatisk installation, inbyggd CentreWare® IS-webbserver, CentreWare Web, PrintingScout™, e-postrapporter

### Skrivardrivrutiner

Windows® 2000/XP/Vista, Server 2003/2008, Xerox Global Print Driver, Xerox Mobile Express Driver, Mac OS® 10.3 högre, Linux: SUSE™, Red Hat®, TurboLinux 10 Desktop

### Teckensnitt

136 PostScript®-teckensnitt, 81 PCL®-teckensnitt

### Pappershantering

Kombimagasin, magasin 2, magasin 3 (tillval): 65–220 g/m<sup>2</sup>

Utskriftsmaterial: Vanligt papper, glättat papper, kuvert, etiketter, OH-film, kartong, vykort, dubbelsidig utskrift: 65–163 g/m<sup>2</sup>

### Färgstandarder

PANTONE®-godkända simuleringar av solida färger, färgkorrigering, ICC-profil, Colour Sync

### Driftmiljö

Temperatur: Förvaring: -20 °C till 40 °C

Drift: 10 °C till 32 °C

Luftfuktighet: 5 % till 85 %

Ljudtrycksnivåer:

Utskrift: 51,4 dB(A)

Vänteläge: 30,1 dB(A)

Ljudeffektsnivåer:

Utskrift: 63,3 dB, vänteläge: 40 dB

Uppvärmningstid (från viloläge): 30 sekunder

### Strömförsörjning

Nätanslutning: 220–240 V, 50/60 Hz

Effektförbrukning:

Vänteläge: 70 W

Utskrift: 450 W

Energisparläge: 4,3 W

ENERGY STAR®-godkänd

### Mått (B x D x H)

6280N: 400 x 490 x 473 mm

Vikt: 24,5 kg

Mått (B x D x H):

560 x 650 x 600 mm

Vikt: 29,7 kg

6280DN: 400 x 490 x 473 mm

Vikt: 29,25 kg

550-arks tillvalsmagasin 2: 364 x 400 x 86 mm

### Certifiering

FCC del 15, klass B, UL 60950-1/CSA 60950-1-03, CE-märkning enligt direktiv 2006/95/EEC och 2004/108/EEC, avsnitt 508 ADA

### Medföljande delar

• Skrivare Phaser 6280

• Tonerkassett (2 200 sidor (CMY)<sup>1</sup>, (3 000 sidor (K))<sup>1</sup>)

• CD med programvaror och dokumentation (med handbok, installationshandledning, registreringskort, garantibestämmelser)

• Nätkabel

### Program för återvinning av förbrukningsmaterial

Förbrukningsmaterialen för Phaser 6280 ingår i Xerox Green World Alliance program för återvinning av förbrukningsmaterial. Mer information finns på Green World Alliance-webbplatsen på [www.xerox.com/gwa](http://www.xerox.com/gwa)

### Förbrukningsmaterial

Standardtonerkassett<sup>1</sup>:

Svart: 3 000 sidor 106R01391  
Cyan: 2 200 sidor 106R01388  
Magenta: 2 200 sidor 106R01389  
Gul: 2 200 sidor 106R01390

Högkapacitetstonerkassett<sup>1</sup>:

Svart: 7 000 sidor 106R01395  
Cyan: 5 900 sidor 106R01392  
Magenta: 5 900 sidor 106R01393  
Gul: 5 900 sidor 106R01394

### Tillval

550-arks magasin 097503744  
550-arks stativ/magasin 097503833  
256 MB minne 097503743  
512 MB minne 097503635  
Dubbelsidig utskrift 097503746

Produktivitetsatts (inkluderar 40 GB hårddisk) 097503967  
Trådlös nätverksadapter  
– Europeisk nätadapter 097503741  
– Brittisk nätadapter 097503742

<sup>1</sup> Standardsidor. Uppgivna värden i enlighet med ISO/IEC 19798. Antal sidor varierar med sidans utseende och täckningsgrad samt utskriftsläge.

