

**Phaser®
6280**
Impresora láser
color
para tamaño carta



Xerox Phaser® 6280
Impresora láser color
Color impactante.
Excelente precio.



Impresora láser color Phaser® 6280

Una impresora láser color accesible que cumple con las necesidades de los equipos de trabajo atareados. Una impresión color espectacular que ofrece a sus documentos una ventaja competitiva, un sólido desempeño con conexión a red integrada, una tecnología color avanzada y una calidad incomparable, todo a un precio sorprendentemente bajo.

Desempeño que se adapta al ritmo de su oficina atareada

La impresora Phaser 6280 puede manejar todo el trabajo que realiza su equipo, gracias a la velocidad de su producción color y a las capacidades avanzadas.

- **Diseñada para trabajar con rapidez.** Impresión rápida de 26 ppm en color y 31 ppm en blanco y negro.
- **Tiempo de salida de la primera página** tan rápido como en 10 segundos.
- **Maneja documentos complejos con facilidad**, gracias a la memoria de la impresora de 256 MB y a un poderoso procesador de 400 MHz.
- **Adecuada para el trabajo en equipo**, a través de una conexión en red integrada y soporte incorporado para Windows, Mac y Linux.
- **Ampliación flexible** para adaptarse a su carga de trabajo, incluso un disco duro opcional, ampliación de memoria y una capacidad para admitir hasta 950 hojas.
- **Impresión dúplex automática** en la configuración Phaser 6280DN.
- **Ideal para la empresa**, con soporte para herramientas de administración del equipo, como el software de administración de impresión CentreWare.

Impresión color de bajo costo para su empresa

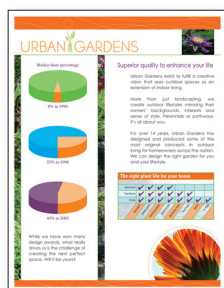
Agregue colores sorprendentes a sus documentos comerciales a un precio excepcionalmente bajo, con un conjunto de herramientas para impresión color avanzadas y funciones que permiten ahorrar costos.

- **Sorprendente** color de calidad fotográfica de 600x600x4 ppp a un precio accesible.
- Gracias a las simulaciones de color sólido aprobadas por **color Pantone®** y a la tecnología de corrección de color Xerox, la Phaser 6280 automáticamente imprime los colores exactos o le permite realizar ajustes para aplicaciones especiales.
- **Adobe® PostScript® 3™ original** le ofrece los gráficos y los colores más brillantes y reales.
- **Proporcione claridad y detalle** en cada impresión gracias al tóner Xerox EA-HG. Utiliza partículas de tóner más pequeñas y más uniformes que el tóner convencional.
- **Seleccione "Impresión en negro"** para imprimir documentos color en blanco y negro cuando los cartuchos color se encuentran vacíos.
- **Administre sus costos de impresión con mayor eficacia**; la Phaser 6280 controla la cantidad de páginas color y blanco y negro que imprime. A su vez, trabaja con software de terceros para ofrecer un monitoreo de uso más detallado.
- **La función de ahorro de papel** saltea las páginas en blanco de un documento de forma automática.

Ingeniería de calidad con el servicio y soporte Xerox de clase mundial

La ingeniería y el diseño con precisión de Xerox proporcionan un desempeño confiable y sin interrupciones.

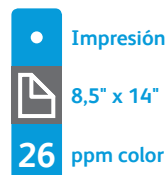
- **El diseño durable y construido con eficacia** con un ciclo de trabajo sólido de 70000 páginas/mes puede cumplir incluso con las necesidades de los equipos de trabajo más atareados.
- **Usted se encuentra cubierto con un año de garantía en sitio** y con el mejor servicio y soporte en la industria.
- **Diseñada para que trabaje de forma silenciosa.** Los bajos niveles de ruido la convierten en un equipo ideal para los entornos de oficina.
- **Printing Scout™** controla sus trabajos de impresión y proporciona alertas inmediatas sobre problemas de impresión con sugerencias para corregirlos.
- **Protege al medio ambiente**; la Phaser 6280 forma parte del programa de reciclaje Xerox Green World Alliance. Envíe sus cartuchos usados a Xerox de forma gratuita y nos encargaremos de su reciclado.
- **Calificada por Energy Star** para ahorrar en cuentas de servicios de la oficina.



Expresé sus ideas en color, y los clientes comprenderán el mensaje con mayor rapidez y lo recordarán por más tiempo.

Principales características de Phaser® 6280

- Imprime hasta 26 ppm color, 31 ppm blanco y negro
- 600 x 600 x 4 ppp
- Procesador de 400 MHz
- Memoria de 256 MB ampliable a 1280 MB
- Ciclo de trabajo de 70000 páginas/mes
- Capacidad para 400 hojas, ampliable hasta 950 hojas



A x P x Alt.:
15,7" x 19,3" x 18,6" /
400 x 490 x 473 mm



1 La rápida impresión dúplex automática se ofrece como función estándar en la configuración 6280DN.

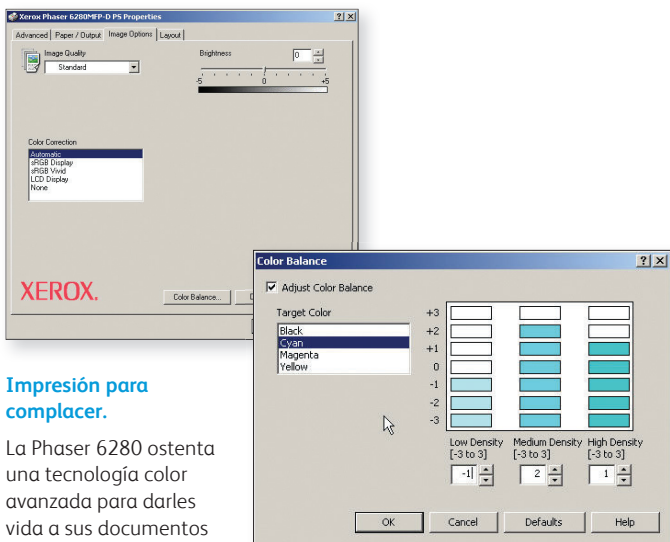
2 El panel frontal intuitivo incluye un indicador de tóner para obtener un rápido control visual de los niveles actuales de tóner.

3 La bandeja multipropósito para 150 hojas admite tamaños personalizados, desde 3 x 5 pulgadas hasta 8,5 x 14 pulgadas.

4 La bandeja principal para 250 hojas admite cubiertas de hasta 80 lb. (220 gr/m²)

5 Agregue un alimentador opcional para 550 hojas para aumentar la capacidad total a un máximo de 950; se encuentra disponible como bandeja adicional o incorporada en una base de pedestal.

6 El Kit de productividad opcional (incluye disco duro de 40 GB) brinda más funciones de impresión. Utilice la función de Impresión segura para autenticar a los usuarios que imprimen documentos confidenciales.



Impresión para complacer.

La Phaser 6280 ostenta una tecnología color avanzada para darles vida a sus documentos comerciales.



Configuraciones de la impresora Phaser® 6280

Phaser 6280N

- Conectividad 10/100Base-T Ethernet y USB
- Memoria de 256 MB (ampliable a 1280 MB)
- Bandeja multipropósito para 150 hojas y bandeja de entrada para 250 hojas para una capacidad de 400 hojas

Phaser 6280DN

- Configuración 6280N más:**
- Impresión dúplex automática

Agregue productividad

- Adaptador de red inalámbrica
- Memoria adicional
- Kit de productividad con un disco duro de 40 GB

Agregue manejo del papel

- Impresión dúplex automática (estándar en 6280DN)
- Alimentador para 550 hojas
- Alimentador para 550 hojas con mueble

Phaser® 6280

Impresora láser color



	6280N	6280DN
Velocidad	Hasta 26 ppm color / 31 ppm blanco y negro (Carta); 25 ppm color / 30 ppm blanco y negro (A4)	
Ciclo de trabajo	Hasta 70000 páginas/mes	
Manejo del papel Entrada del papel	Estándar	Bandeja multipropósito: 150 hojas; Tamaños personalizados: 3" x 5" a 8,5" x 14" / 76,2 x 127 mm a 216 x 356 mm
	Opcional	Bandeja 1: 250 hojas; Tamaños personalizados: 5,8" x 8,27" a 8,5" x 14" / 148 x 210 mm a 216 x 356 mm
		Bandeja 2: 550 hojas; Tamaños personalizados: 5,8" x 8,27" a 8,5" x 14" / 148 x 210 mm a 216 x 356 mm
Salida del papel	300 hojas	
Impresión dúplex automática	Opcional	Estándar
Impresión Tiempo de salida de la 1ª página	Tan rápido como en 10 segundos	
Resolución (máx.)	Hasta 600 x 600 x 4 ppp	
Procesador	400 MHz	
Memoria (estándar/máxima)	256 MB / 1280 MB	
Conectividad	USB 2.0, 10/100Base-TX Ethernet, adaptador de red inalámbrica opcional	
Lenguajes de descripción de página	PCL® 6, PCL® 5e, Adobe® PostScript® 3™, IPv6	
Funciones de impresión	Estándar	Impresión de más de una página en una sola hoja, Ajuste al tamaño de página, Impresión de folletos, Salto de páginas en blanco, Transparencias, Impresión en negro, Cubiertas/Separadores*, Impresión de pósters*, Marcas de agua*, Superposiciones*, Pancartas*, Modo borrador*
	Opcional	El Kit de productividad (incluye disco duro de 40 GB) habilita la impresión segura/de prueba/personal/guardada, Compaginado de disco duro, Almacenamiento extendido de fuentes/formularios
Seguridad	IPSec, SNMPv3, Filtrado de IP, HTTPS/SSL, 802.1x, Impresión segura (con opción de memoria o disco duro), Configuraciones administrativas protegidas con contraseña	
Garantía	Un año de garantía en sitio	

* Se accede a través del controlador PCL
* Requiere memoria o disco duro opcional

Administración del equipo

Phaser Installer, Servidor web integrado CentreWare® IS, CentreWare Web, PrintingScout®, Alertas por e-mail

Controladores de impresión

Windows® 2000/XP/Vista, Server 2003/2008, Xerox Global Print Driver, Xerox Mobile Express Driver, Mac OS® versión 10.3 o superior, Linux: SUSE™, Red Hat®, TurboLinux 10 Desktop

Capacidad de fuentes

136 fuentes PostScript®; 81 fuentes PCL®

Manejo del papel

Bandeja multipropósito, Bandeja 2, Bandeja 3 (opcional): papel Bond de 17 a 40 lb. a cubiertas de 40 a 80 lb. / 65 a 220 gr/m²; Tipos de papel: papel liso, papel satinado, sobres, etiquetas, transparencias, papel pesado, tarjetas postales; Impresión dúplex: papel Bond de 17 a 43 lb. / 65 a 163 gr/m²

Patrones de color

Simulaciones de color sólido aprobadas por color PANTONE®, Corrección de color, Perfil ICC, ColorSync

Entorno operativo

Temperatura: Almacenamiento: -4° a 104° F / -20° a 40° C; En funcionamiento: 50° a 90° F / 10° a 32° C; Humedad: 5% a 85%
Niveles de presión del sonido:
Impresión: 51.4 dB(A), Pendiente: 30.1 dB(A)
Niveles de potencia de sonido:
Impresión: 6.33 B, Pendiente: 4 B;
Tiempo de precalentamiento (desde el modo descanso): 30 segundos

Características eléctricas

Energía: 110-127 VAC, 50/60 Hz o 220-240 VAC, 50/60 Hz;
Consumo de energía: Modo pendiente: 70 W, Impresión: 450 W;
Ahorro de energía: 4.3 W calificada por ENERGY STAR®

Dimensiones (AnchoxProf.xAlto)

6280N: 15,7" x 19,3" x 18,6" / 400 x 490 x 473 mm; Peso: 54 lb. / 24,5 kg; Dimensiones del embalaje (AnchoxProf.xAlto): 22" x 25,6" x 23,7" / 560 x 650 x 600 mm; Peso: 65,5 lb. / 29,7 kg;
6280DN: 15,7" x 19,3" x 18,6" / 400 x 490 x 473 mm; Peso: 64,5 lbs. / 29,25 kg; Bandeja 2 opcional para 550 hojas: 14,3" x 15,7" x 3,4" / 364 x 400 x 86 mm

Certificaciones

Sección 15 de las normas de FCC, Clase B, con certificación UL 60950-1/CSA 60950-1-03, Marcado CE aplicable a las Directivas 2006/95/EEC y 2004/108/EEC, Artículo 508 de la Ley ADA

Contenido de la caja

- Impresora Phaser 6280
- Cartucho de impresión (capacidad de impresión de 2200 (CMY)*, (capacidad de impresión de 3000 (K)*)
- CD con software y documentación (con Manual de usuario, Guía de instalación rápida, Tarjeta de registro, Contrato de garantía)
- Cable de alimentación

Programa de reciclaje de insumos

Los insumos de la Phaser 6280 forman parte del Programa de reciclaje de insumos Xerox Green World Alliance. Para mayor información, visite el sitio web de Green World Alliance en www.xerox.com/gwa

Insumos

Cartucho de impresión de capacidad estándar:

Negro: 3000 páginas estándar	106R01391
Cian: 2200 páginas estándar	106R01388
Magenta: 2200 páginas estándar	106R01389
Amarillo: 2200 páginas estándar	106R01390

Cartucho de impresión de alta capacidad:

Negro: 7000 páginas estándar	106R01403
Cian: 5900 páginas estándar	106R01400
Magenta: 5900 páginas estándar	106R01401
Amarillo: 5900 páginas estándar	106R01402

Opciones

Alimentador para 550 hojas	097S03744
Alimentador/Base de pedestal para 550 hojas	097S03833
Memoria Phaser de 512 MB	097S03635
Unidad dúplex (6280N)	097S03746
Adaptador de red inalámbrica	
- Conversor de energía de Norteamérica	097S03740
- Conversor de energía europeo	097S03741
- Conversor de energía del Reino Unido	097S03742



Para mayor información, contacte a su representante local de Xerox o visite www.xerox.com

1 Páginas estándar promedio. Rendimiento obtenido conforme a ISO/IEC 19798. El rendimiento varía según la imagen, área de cobertura y modo de impresión.

© 2008 Xerox Corporation. Todos los derechos reservados. Queda prohibida la reproducción del contenido de la presente publicación por cualquier medio sin la autorización de Xerox Corporation. XEROX®, CentreWare®, Phaser® y el diseño de la Esfera de Conectividad son marcas de Xerox Corporation en los Estados Unidos y/o en otros países. Adobe® y PostScript® 3™ son marcas registradas de Adobe Systems, Incorporated. PCL® es una marca registrada de Hewlett-Packard. Como socio de ENERGY STAR®, Xerox Corporation ha determinado que el presente producto cumple con las pautas ENERGY STAR en cuanto al ahorro de energía. ENERGY STAR y la marca ENERGY STAR son marcas registradas en los EE.UU. Todas las demás marcas son propiedad de sus respectivos fabricantes. La información contenida en el presente folleto está sujeta a cambios sin previo aviso. 9/08 628BR-012LA

