



impressora laser a cores

Dimensões reduzidas, mas uma grande COR.



Phaser® 6120

Impressora laser a cores

Encha o seu escritório com cores brilhantes.

Apresentamos a impressora laser a cores Xerox Phaser 6120. Esta impressora oferece a já famosa cor Phaser, uma extraordinária flexibilidade em alimentação de suportes de impressão e um design inteligente e compacto. Além disso, é tão fácil de instalar e utilizar, que é ideal para qualquer escritório pequeno.



Cor Phaser precisa

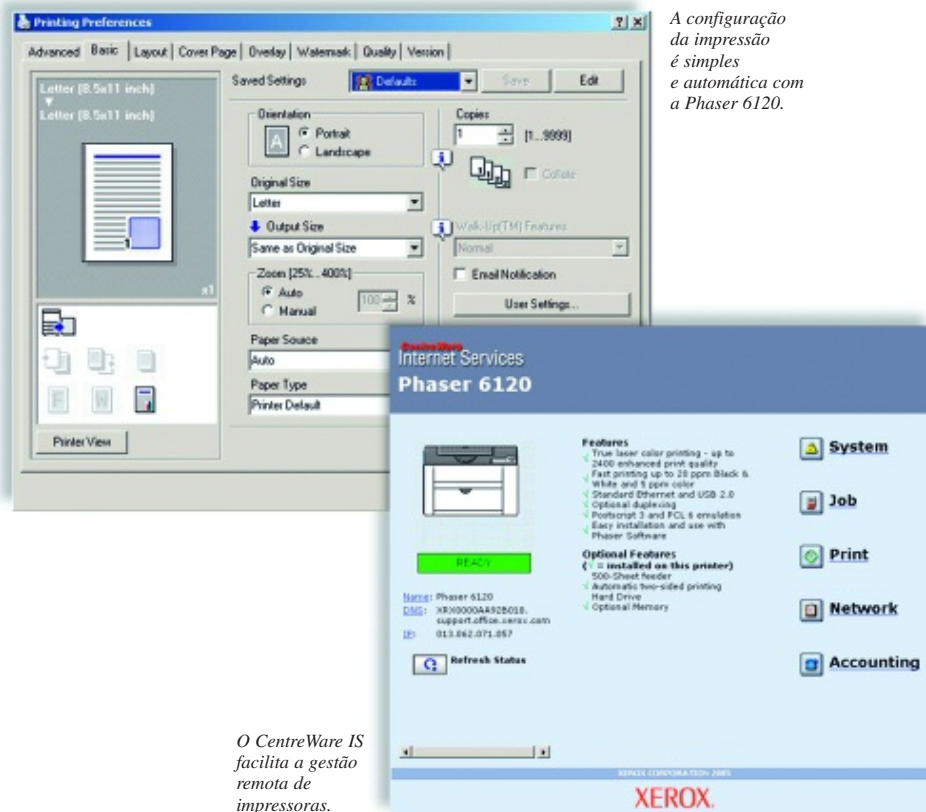
Porquê contentar-se com cores "medianas" quando pode obter cores de qualidade excepcional com a impressora laser Xerox Phaser 6120.

- Cores brilhantes e de alta resolução. Proporciona um detalhe de linhas finas extraordinário.
- Resultados profissionais. Uma cor real e a certificação da Pantone, garantem que obterá sempre a cor que deseja.
- Qualidade a um preço acessível. Esta impressora oferece ferramentas de cores normalizadas que os profissionais da cor irão apreciar.

Excelente flexibilidade de suportes

Quando se trata de suportes de impressão, a maioria das pequenas impressoras laser de escritório oferecem o mínimo. A impressora laser Phaser 6120 é diferente.

- Facilita a execução de trabalhos personalizados. Esta impressora inclui uma bandeja multi-usos para 200 folhas que tem capacidade para suportes com um mínimo de 10,2 cm de largura e um máximo de 35,6 cm de comprimento. E imprimir envelopes e etiquetas é fácil.
- A impressão numa só face não é suficiente? Utilizando uma unidade duplex opcional, poderá imprimir frente e verso nesta impressora.
- Apresentações com impacto. Esta impressora produz transparências a cores vibrantes que dão vida a qualquer apresentação.
- Os trabalhos de grande volume são bem-vindos. Os utilizadores com grandes volumes de impressão podem optar por um alimentador de 500 folhas com um preço acessível, aumentando a capacidade total de entrada para 700 páginas.



A configuração da impressão é simples e automática com a Phaser 6120.

O CentreWare IS facilita a gestão remota de impressoras.

Simplicidade total

Desde a instalação ao uso quotidiano, a impressora Phaser 6120 é uma solução para o escritório sem inconvenientes.

- Fácil, fácil, fácil. A Phaser 6120 foi cuidadosamente concebida em todos os detalhes para facilitar a sua utilização.
- Toners e uma unidade de imagem pré-instalados tornam esta impressora um equipamento verdadeiramente pronto a utilizar. É tão fácil que começará a imprimir em poucos minutos.
- Fique sentado. O servidor web CentreWare IS incorporado permite que os administradores de IT e utilizadores finais controlem as impressoras a partir dos seus próprios computadores.
- Resolução de problemas. A função PrintingScout* apresenta avisos instantâneos sobre impressão directamente no seu computador.

*Disponível no início de 2006

- Design inteligente. Já não precisa aceder à parte de trás da impressora para substituir um cartucho de impressão ou tambor. Esta impressora foi concebida com acesso frontal para intervenções do utilizador. Até a resolução de encravamentos é fácil.
- Compatível com Macintosh. Tem drivers de fácil utilização tanto para PCs como Macs e suporta todas as principais linguagens de descrição de impressão, incluindo PostScript® 3, PCL® 6, PCL 5c e PCL 5e
- Sem espera. Um potente processador a 300 Mhz rasteriza as imagens rapidamente. Escolha a sua ligação com uma porta paralela, USB 2.0 de alta velocidade e 10/100Base-TX Ethernet – tudo standard.

Concebida para a excelência

A Phaser 6120 faz a diferença em qualquer escritório. Permite uma excelente alimentação de suportes de impressão, utilizando acessórios opcionais para melhorar a produtividade do seu escritório. Quem diria que algo tão pequeno poderia oferecer tanto?

- 1 Encoraja a variedade. A bandeja multi-usos 1 para 200 folhas tem capacidade para uma vasta gama de suportes de impressão; desde transparências a etiquetas, cartolina/cartão e envelopes.
- 2 O seu negócio está em expansão? Adicione este alimentador de 500 folhas opcional à medida que as suas necessidades aumentam.
- 3 Imprima diversos trabalhos. A bandeja de saída de 200 folhas evita que tenha de se deslocar à impressora com frequência.

Imprima a dobrar. Esta impressora oferece impressão frente e verso automática opcional.

A unidade de disco rígido opcional oferece características avançadas, tais como impressão gravada e impressão segura, e ainda separação de trabalhos compostos por vários conjuntos de documentos.



Impressora Phaser 6120 apresentada com alimentador opcional de 500 folhas

Contate-nos ainda hoje. Para mais informações, ligue para o número **00 800 9000 9090** ou visite-nos em www.xerox.com/office.



CONFIGURAÇÕES		Phaser 6120N
Velocidade		Até 5 ppm a cores / 20 ppm a preto e branco
Ciclo de Trabalho		Até 35.000 páginas mensais
Aliment. de papel		
Entrada	Standard	Bandeja multi-usos 1 para 200 folhas
	Opcional	Bandeja de 500 folhas
Impressão automática frente e verso.		Opcional
Impressão		
Tempo saída 1ª página		22 segundos a cores / 13 segundos a preto e branco
Resolução		2400 dpi melhorada
Processador		300 MHz, 32 bit RISC
Suporte de linguagem		Emulações PostScript® 3, PCL® 5c / PCL 6 / PCL 5e
Conectividade		Porta paralela, USB 2.0, 10/100Base-TX Ethernet
Memória (Standard / Máx.)		128 MB / 640 MB
Disco Rígido Interno		Opcional (20 GB ou maior)
Características de Impressão		Impressão de booklets, marcas de água, formatos personalizados, favoritos (macros do driver), escala, escala para ajustar, impressão de várias páginas numa folha Formulários, níveis de toner, ligações de suporte integradas, características de retenção de tarefas, alertas PrintingScout*
Garantia		Um ano nas instalações

*Disponível no início de 2006

ESPECIFICAÇÕES

Rede/Software

Gestão da Impressora Servidor Web incorporado CentreWare® IS, Alertas PrintingScout; CentreWare Web

Capacidades de fontes 139 Fontes residentes PostScript e 81 PCL

Drivers de impressora Windows 98/Me/NT 4.0/2000/Server 2003/XP Pro/ XP Home SP 1 ou superior, Mac OS 9.2/OS X versão 10.2 ou superior, Linux Red Hat/SuSe, driver de impressão Walk-up

Suporte de linguagem Emulações PostScript 3, PCL® 5c, PCL 6, PCL 5e

Alimentação de papel

Capacidade máxima de entrada 700 folhas

Bandeja multi-usos 1 (standard) 60 – 163 g/m², transparências, etiquetas, envelopes, cartolina/cartão. Formatos: Letter, Legal, Folio, Executive, Statement, Fichas de arquivo, A4, A5, A6, B5-ISO, B5-JIS, Envelopes: #10 Commercial, Monarch, DL, C5, C6

Bandeja para 500 folhas (opcional) 60 – 90 g/m². Formatos: Letter, A4. Formatos personalizados 92 x 148 mm a 216 x 356 mm

Impressão frente e verso automática (opcional) (com 128 MB de memória adicional) 75 – 90 g/m². Formatos: Letter, A4, Folio Legal 33 cm, Legal 35 cm de todas as bandejas

Capacidade máxima de saída 200 folhas

Características especiais

Função PrintingScout* apresenta ajuda pendente em caso de necessidade durante trabalhos de impressão.

Ferramentas de produtividade Impressão de booklets, marcas de água, formatos personalizados, favoritos (macros do driver), escala e escala para ajustar, impressão de várias páginas numa folha, formulários, níveis de toner, ligações de suporte integradas, características de retenção de tarefas. A unidade de disco rígido opcional suporta: armazenamento de fontes, formulários, perfis de cor, contabilização de trabalhos, agrupamento electrónico, impressão directa de PDF, impressão de provas, impressão gravada e impressão segura.

Comandos de cores

Normas de cores Simulações de cores sólidas aprovadas pela PANTONE® Cor independente do dispositivo Postscript.

Modos de qualidade de impressão seleccionáveis 2400 melhorada; 600 dpi

Operação

Dimensões largura: 442 mm, altura: 341 mm, profundidade: 395 mm, peso (com consumíveis): 20,2 kg; peso (embalada) 24,4 kg

Ambiente Temperatura desligada: -20° - 40° C, em funcionamento: 10° - 32° C Humidade relativa: Desligada: 10 – 85% HR, Em funcionamento: 10 – 80% HR

Nível de ruído: < 35 dB em espera, < 54 dB a funcionar

Electricidade 200 – 240 VCA / 100 – 127 VCA a 50/60 Hz; Consumo de energia: Impressão 380 W (preto e branco), 290 W (cores), Inactivo 90 W, Poupança de Energia 27 W, impressora qualificada ENERGY STAR®

Conformidade com normas regulamentares Listado de acordo com UL 60950-1/CSA 60950-1-03, 1ª Edição. Produto Laser de Classe 1. FCC Parte 15, Classe B. Marca CE em conformidade com a Directiva 73/23/EEC de baixa tensão e a Directiva EMC 89/336/EEC Secção 508 ADA.

Suporte a Clientes

Um ano de garantia nas instalações, suporte técnico online e telefónico. Ofertas de serviço inovadoras incluem Contratos de assistência alargados e nas instalações.

CONSUMÍVEIS E OPÇÕES

Consumíveis	
Cartuchos de Toner de Capacidade Standard*	
Ciano (1500 páginas)	113R00689
Magenta (1500 páginas)	113R00691
Amarelo (1500 páginas)	113R00690
Cartuchos de Toner de Alta Capacidade*	
Ciano (4500 páginas)	113R00693
Magenta (4500 páginas)	113R00695
Amarelo (4500 páginas)	113R00694
Preto (4500 páginas)	113R00692

*As capacidades são aproximadas, com base em 5% de cobertura numa página de formato A4.

Os cartuchos de toner fazem parte do programa Xerox de reciclagem de consumíveis Green World Alliance. Para mais informação, visite o site da Green World Alliance em www.xerox.com/gwa

Itens de Manutenção de Rotina

Unidade de Imagem 108R00691 (até 20.000 páginas preto/até 10.000 páginas a cores: assume trabalho médio de três páginas.)

Opções

Alimentador para 500 Folhas
Letter 097S03484
A4 097S03489
Unidade de Disco Rígido 097S03485
Kit Duplex (inclui Memória de 128 MB) 097S03483

Extraordinária Capacidade de Suportes

Usufrua ao máximo da impressora a cores Phaser 6120 com o nosso vasto portfólio de Papel e Suportes Especiais Xerox, que inclui uma vasta gama de papéis, etiquetas e transparências disponíveis numa grande variedade de gramagens e formatos. Para obter uma lista actual de todos os suportes de impressão recomendados, visite:

www.xerox.com/office/6120supplies

