

Phaser®
4510
A4
Impressora laser
a preto e branco



Xerox Phaser® 4510

Impressora laser

Mais produtiva, mais inteligente
e cumpre sempre



Impressora laser Phaser® 4510

Uma ferramenta verdadeiramente versátil para o escritório. A impressora laser Xerox Phaser 4510 excederá as suas exigentes expectativas. Com uma incomparável fiabilidade, características de inteligência avançadas e um valor excepcional, é a nossa impressora A4 mais produtiva.



Total fiabilidade e tranquilidade absoluta

A Phaser 4510 é uma impressora de escritório de grande rendimento com uma fiabilidade a toda a prova que proporciona impressão sem preocupações.

- **Ciclo de trabalho de 250.000 páginas.** Suporta os volumes de impressão mais elevados do seu escritório.
- **Criada para um desempenho ininterrupto.** Menos peças móveis sujeitas a desgaste e menos consumíveis para substituir.
- **Sistema fiável de recolha e alimentação de papel da Xerox.** Elimina praticamente os encravamentos de papel e mantém os trabalhos de impressão em execução sem interrupções.
- **Desempenho comprovado.** Apoiado por uma garantia de 1 ano nas instalações, líder da indústria.
- **Resolução de problemas automatizada PhaserSMART®.** Permite-lhe poupar tempo ao disponibilizar um acesso 24 horas por dia, 7 dias por semana à base dados informativa da Xerox.

Exclusiva inteligência incorporada

Com características de inteligência avançadas, a impressora Phaser 4510 trabalha para melhorar a sua produtividade.

- **O driver de impressão é instalado com apenas 4 cliques do rato.** Os modelos ligados em rede podem ser instalados e configurados pela Web.
- **Rigorosas leituras dos níveis de toner.** Pode obtê-las a partir do painel frontal da impressora, do controlador ou da página Web incorporada.
- **PrintingScout™.** Controla os trabalhos de impressão e disponibiliza alertas imediatos sobre problemas relacionados com a impressão e sugestões de correção em tempo útil.
- **Bandejas inteligentes.** “Sabem” o tamanho e o tipo de papel que carregou, pelo que os seus trabalhos são impressos automaticamente no suporte pretendido.
- **Duplex automático.** Determina quando uma página de um só lado é misturada com trabalhos de impressão frente e verso, passando automaticamente apenas pelo lado impresso, reduzindo o tempo de impressão e eliminando o desgaste desnecessário.

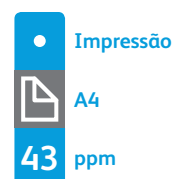
Uma impressora com um valor excepcional

A valiosa impressora Phaser 4510 tem todas as funções: velocidade de impressão rápida, extraordinária qualidade de impressão e capacidade para dar resposta às necessidades de impressão essenciais à sua empresa.

- **Obtenha mais por menos.** Até o modelo base dispõe de um processador de alta velocidade a 533 MHz, memória até 512 MB e suporte de linguagem Adobe® PostScript® 3™. Adicione um disco rígido opcional de 40 GB para funcionalidade adicional.
- **Uma velocidade de impressão de até 43 ppm.** Torna mais rápido qualquer trabalho longo ou de vários exemplares.
- **Tempo de saída da primeira página em apenas 8 segundos.** A impressora Phaser 4510 sabe que tempo é dinheiro.
- **Impressão a 1200 dpi verdadeiros.** Realça o pormenor, mesmo em imagens fotográficas com tons de cinzento.
- **Escolha cartuchos de impressão de alta capacidade.** Menor custo por página e menos intervenções na impressora.

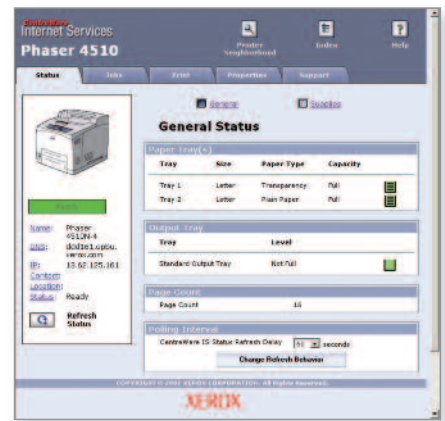
Phaser® 4510 em resumo

- Impressão até 43 ppm
- 1200 x 1200 dpi
- Processador de 533 MHz
- Ciclo de trabalho de 250.000 páginas/mês
- Capacidade para 700 folhas, expansível para 1.800



LxPxA:
422 x 465 x 404 mm





Ligue uma Phaser 4510 à sua rede e usufrua da vantagem do software Xerox CentreWare®. Obtenha acesso ao estado da impressora e do trabalho, obtenha informações de contabilização aprofundadas, configure avisos de correio electrónico e muito mais.

Manuseamento do papel flexível e fiável

1

A Bandeja 1 para 150 folhas (standard) suporta capas até 216 g/m².

2

A Bandeja 2 para 550 folhas (standard) aceita uma resma de papel completa. Além disso, a tecnologia de detecção de formato automática determina automaticamente o formato da maioria dos tipos de suportes antes de a impressão começar.

3

Pode acrescentar um ou dois alimentadores adicionais de 550 folhas para aumentar a capacidade até 1.800 folhas.

4

A bandeja de recepção opcional para 500 folhas com separação offset, alarga a capacidade de saída e separa os trabalhos de impressão para facilitar a sua distribuição.



Configurações da impressora Phaser® 4510

Phaser 4510B

- 2 bandejas, capacidade para 700 folhas
- Conectividade USB e porta paralela

Phaser 4510N

Modelo 4510B mais:

- Conectividade Ethernet

Phaser 4510DT

Modelo 4510N mais:

- 3 bandejas, capacidade para 1.250 folhas
- Impressão automática frente e verso

Phaser 4510DX

Modelo 4510DT mais:

- Empilhador de 500 folhas separação offset (em espinha)
- Disco rígido de 40 GB

Opções

- Kit de disco rígido
- Impressão automática frente e verso
- Alimentador de 550 folhas
- Empilhador de 550 folhas separação offset (em espinha)
- Adaptador de rede sem-fios
- Upgrade de memória

Phaser® 4510

Impressora laser a preto e branco



	4510B	4510N	4510DT	4510DX
Velocidade	Até 43 ppm			
Ciclo de trabalho	250.000 páginas / mês			
Alimentação de Papel	Bandeja 1 (MPT): 150 folhas; Formatos personalizados: 76 x 127 mm a 216 x 356 mm Bandeja 2: 550 folhas; Formatos personalizados: 98 x 148 mm a 216 x 356 mm			
Entrada de papel	Standard	Standard		Standard
	Opcional	Standard		Standard
	Standard			
Saída de papel	Standard	Standard		Standard
	Opcional	Standard		Standard
Impressão automática frente e verso	Opcional		Standard	
Impressão	Apenas 8 segundos			
Tempo de saída da primeira página	1200 x 1200 dpi			
Resolução (máx.)	533 MHz			
Processador	128 MB / 512 MB			
Memória (std/máx)	Porta paralela, USB 2.0		10/100Base-TX Ethernet, Porta Paralela, USB 2.0	
Conectividade	Adobe® PostScript® 3™, emulação PCL® 5e, emulação PCL 6			
Linguagens de descrição da página (PDL)	Bandejas inteligentes, Impressão de booklets, Impressão de posters, Impressão margem a margem, Imagem negativa, Imagem espelho, "Scaling", Marcas de água, Enquadramento auto, Páginas de formato personalizado, Capas, Separadores, Separação RAM, Várias páginas numa folha, Carregamento durante o funcionamento			
Funções de impressão	Standard	Impressão remota, Contabilização de trabalhos		Standard
	Opcional	Kit de disco rígido (mínimo 40 GB): Impressão Segura/Provas/Pessoal/Guardada, Separação no disco rígido, Impressão com, Impressão directa para PDF (com memória de 512 MB), Amplo armazenamento de fontes e formulários		Standard
Garantia	Um ano de garantia nas instalações*			

*Os equipamentos adquiridos ao abrigo de um contrato de assistência "PagePack" não beneficiam desta garantia de um ano nas instalações. Para mais informações sobre o pacote de assistência técnica alargada, consulte o seu contrato de assistência.

Gestão do Equipamento

Servidor da Web Integrado CentreWare® IS, CentreWare® Web, Xerox NDPS Gateway, Ferramenta para Análise de Utilização Xerox, Alertas PrintingScout™ (indisponível no modelo não adaptado para ligação em rede)

Drivers de impressão

Windows® 2000/XP/2003 Server, Vista, Mac OS® X versão 10.2 ou posterior, Novell Netware® 5.x/6.5 (apenas NDPS), Linux Red Hat®, Fedora® Core 5, SUSE 10.0, Unix: Sun Microsystems Solaris™ 9/10, IBM AIX® 5.1, HP-UX 11.0/11i, drivers da impressora Xerox Walk-Up® com Windows 2000 ou posterior

Fontes suportadas

139 fontes PostScript®; 81 fontes PCL®

Alimentação de suportes

Bandejas 1-4: 64-216 g/m²; Impressão frente e verso: 64-216 g/m²; Tipos de suportes: Papel comum, envelopes, etiquetas, transparências, papel de transferência

Ambiente de funcionamento

Temperatura: 5° a 35°C; Humidade: 15% a 85%; Pressão sonora: A imprimir: 56,1 dB (A), Em espera: 28,0 dB(A); Potência sonora: A imprimir: 7,19 B, Em espera: 5,0 B; Tempo de aquecimento (desde modo de economia de energia): 8 segundos ou menos, tempo de saída da primeira página desde modo de economia de energia: 25 segundos

Características eléctricas

Alimentação: 110–127 VCA, 50/60 Hz ou 220–240 VCA, 50/60 Hz; Consumo de energia: A imprimir: 675 W, Em espera: 80 W, Modo de economia de energia: 18 W; 4510DT/DX: Qualificada de acordo com ENERGY STAR®

Dimensões (LxPxA)

422 x 465 x 404 mm; Peso: 20,5 kg

Certificações

Listado de acordo com UL 60950-1/CSA 60950-1-03, 1ª Edição, FDA/CDRH – Produto Laser de Classe 1, FCC Parte 15, Classe B, Canadá ICES-003, Classe B, Marca CE, Directiva 73/23/EEC de Baixa Tensão, EN 60950-1, 1ª Edição, EN 60825-1 – Produto Laser de Classe 1, Directiva EMC 89/336/EEC, EN 55022, Classe B, EN 55024, Directiva RoHS 2002/95/EC, Directiva WEEE 2002/96/EC

Conteúdo da embalagem

- Impressora Phaser 4510
- Cartucho de impressão (capacidade para 10 000 impressões)*
- Kit internacional (inclui CD de Software e documentação, cartão de registo e folheto de garantia)
- Cabo de alimentação

Consumíveis

Cartucho de impressão de capacidade standard* 113R00711
10.000 páginas¹
Cartucho de impressão de capacidade elevada. 113R00712
19.000 páginas¹

*Impressora fornecida com cartucho de impressão de capacidade standard

Elementos de Manutenção de Rotina

Kit de manutenção, 220V: 200.000 páginas² 108R00718

Opções

Kit de disco rígido 097S03779
Kit de actualização 4510B para N 097S03623
Módulo Duplex 097S03625
Alimentador para 550 folhas 097S03624
Empilhador para 500 folhas com Separação Offset (em espinha) 097S03764
Memória de 128 MB 097S03776
Memória de 256 MB 097S03777
Memória Flash de 20 MB 097S03778
Adaptador de rede sem-fios
– Conversor de corrente europeu 097S03741
– Conversor de corrente para o RU 097S03742
(indisponível no modelo 4510B)

¹ Média de páginas standard. Rendimento declarado em conformidade com a norma ISO/IEC 19752.

O rendimento varia com base na imagem, cobertura de área e modo de impressão.

² Páginas aproximadas. Rendimento declarado baseado em páginas de formato letter/A4 de 75 g/m² (20 lb.).

O rendimento varia em função do tipo, formato, gramagem, orientação e padrões de utilização do suporte.



Contacte-nos ainda hoje. Para mais informações, telefone ou visite-nos em www.xerox.com/office

© 2008 Xerox Corporation. Reservados todos os direitos. XEROX®, Phaser®, CentreWare®, PhaserSMART®, PrintingScout™ e a esfera com as linhas da conectividade são marcas comerciais da Xerox Corporation. A ENERGY STAR® é uma marca registada nos EUA. Na qualidade de parceiro da ENERGY STAR®, a Xerox Corporation determinou que estes produtos cumprem as linhas de orientação da ENERGY STAR® em matéria de eficiência energética. Todas as outras marcas comerciais são propriedade dos respectivos fabricantes. As informações e/ou especificações de produto estão sujeitas a alterações sem aviso prévio. 1/09 451BR-01ZD

