

Geballte Kraft im Netzwerkdruck für Ihr **expandierendes** Unternehmen



Phaser® 3500

Laserdrucker



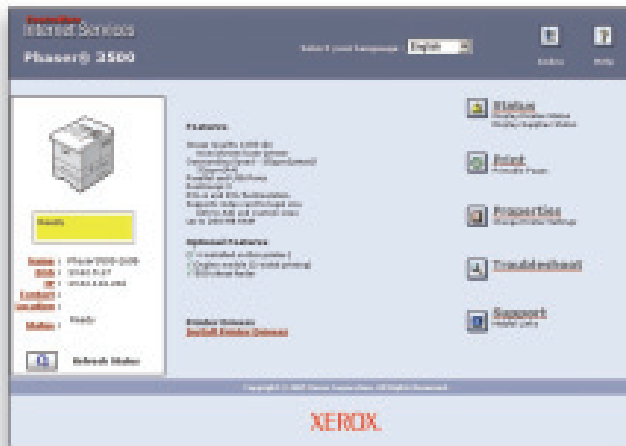
Perfekt für die Arbeitsgruppe: Xerox-Spitzenleistung, niedriger Preis für das kleine Büro

Der Xerox Phaser® 3500 Drucker ist eine kostengünstige Lösung für die steigenden Volumen- und Geschwindigkeitsanforderungen des modernen Unternehmens.

Nach dem Auspacken sofort einsatzfähig

Der benutzerfreundliche Phaser 3500 erfüllt mit überzeugender Spitzenleistung und in diversen Konfigurationen die Anforderungen von Arbeitsgruppen jeder Größenordnung.

- Plug and Print. Ausgestattet mit USB- und Parallel-Anschluss sowie einem 10/100Base-TX Ethernet-Anschluss am 3500N und 3500DN ist dieser Drucker flexibel einsetzbar für den Einzelarbeitsplatz oder in der Arbeitsgruppe.
- Intelligente Tools. Die leistungsstarke Xerox CentreWare® Software und die neuesten Druckertreiber machen die Installation und Administration des Druckers denkbar einfach.
- Noch mehr geballte Kraft. Ein robuster 400-MHz-Prozessor erledigt kompetent auch die kompliziertesten Druckaufträge, selbst gescannte Bilder und komplexe Diagramme.
- Hohe Geschwindigkeit. Mit einer Druckgeschwindigkeit von bis zu 33 Seiten/Min. setzt der Phaser 3500 sich – und auch Ihr Unternehmen – konkurrenzlos an die Spitze.
- Höchstes Volumen. Mit einem monatlichen Druckvolumen von bis zu 100.000 Seiten bewältigt der Phaser 3500 zuverlässig auch das Arbeitspensum einer stark ausgelasteten Arbeitsgruppe.



Problemlose Einrichtung, Überwachung und Verwaltung des Phaser 3500 Druckers direkt am Desktop mit der Xerox CentreWare®-Software.

Höchstleistung zu einem Bruchteil der üblichen Kosten

Zu einem bescheidenen Preis bietet der Phaser 3500 anspruchsvolle Funktionen, wie man sie sonst nur auf sehr viel größeren und teureren Laserdruckern findet.

- Bezahlbare Qualität. 1200 dpi Druckqualität für gestochen scharfe, professionelle Geschäftsdokumente – zu einem Preis, den sich jedes Büro ohne weiteres leisten kann.
- Kürzere Wartezeit. Der Ausdruck der ersten Seite nach nur 10 Sekunden bringt Büros jeder Größenordnung auf Touren – und die Termine unter Kontrolle.
- Großzügige Kapazitäten. Der Phaser 3500 ist standardmäßig mit 32 MB Arbeitsspeicher (aufrüstbar auf 288 MB) sowie einem 4 MB Flash-Speicher ausgerüstet.
- Anpassungsfähige Technologie. PCL 6 und PostScript Level 3 für die präzise Verarbeitung der Druckdaten einer Vielzahl von Anwendungen und Plattformen.

Vielseitigkeit für Produktivität in Höchstform

Leistungsstarke Funktionen und Optionen straffen Ihren Workflow und lassen Ihnen breiten Spielraum für weitere Aufrüstungen, wenn Ihre Druckansprüche in Zukunft steigen.

- Vereinfachte Kontrolle. In die Netzwerkfunktion integriert sind leistungsstarke Admin-Tools, mit denen Sie den Phaser 3500 von jedem Computer aus verwalten und konfigurieren und sogar Fehler beheben können.
- 2-seitiger Druck. Sparen Sie Zeit und Geld mit dem schnellen 2-seitigen Druck: Standard beim 3500DN oder Option beim 3500B und 3500N.
- Großzügiger Papiervorrat. Ein großzügiger Papiervorrat von 600 bzw. 1.100 Blatt lässt Sie auch hohe Auflagen unterbrechungsfrei drucken.
- Längere Haltbarkeit. Kaum Stillstandzeiten dank längerer Lebensdauer der Druckeinheit, hohem Druckvolumen und größerer Kapazität der Tonerpatronen.

Flexiblere Papierverarbeitung

In jeden Phaser-Drucker bringt Xerox seine langjährige Erfahrung in der Optimierung der Papierverarbeitung ein, damit Ihr Unternehmen eine Vielzahl von Druck- und Medienanforderungen nahtlos erfüllen kann.

- ① Über die 100 Blatt fassende Zusatzzufuhr kann diverses Material von 60 bis 176 g/m² verarbeitet werden, unter anderem Briefumschläge, Etiketten, Visitenkarten und sonstiges Spezialmaterial.

Der schnelle 2-seitige Druck gehört beim Phaser 3500DN zum Standard und wird bei den Modellen 3500B und 3500N als Option angeboten.

- ② Das 500-Blatt-Standard-Papierfach ist ausgelegt für Papier von 60 bis 105 g/m².
- ③ Ein zweites 500-Blatt-Papierfach stockt den Papiervorrat auf großzügige 1.100 Blatt auf.



Phaser 3500 abgebildet mit optionalem 500-Blatt-Papierfach

Heute noch anrufen. Weitere Informationen erhalten Sie telefonisch unter **00 800 9000 9090** oder besuchen Sie uns im Internet unter **www.xerox.com/office**



KONFIGURATIONEN	3500B	3500N	3500DN
Geschwindigkeit	Max. 33 Seiten/Min.		
Druckvolumen	100.000 Seiten/Monat		
Papierverarbeitung			
Papiervorrat	Standard	100-Blatt-Zusatzzufuhr, 500-Blatt-Papierfach	
	Optional	500-Blatt-Papierfach	
Ausgabe	250 Blatt (Schriftseite nach unten)		
Automatischer 2-seitiger Druck		Optional	Standard
Druck			
Erster Druck nach	Nur 10 Sekunden		
Max. Auflösung	1200 dpi Druckqualität		
Prozessor	400 MHz		
Unterstützte Sprachen	PostScript Level 3, PCL6, PCL5e		
Anschlussmöglichkeiten	Bidirektional parallel, USB 2.0	Bidirektional parallel, USB 2.0, 10/100 Base-TX Ethernet	
Arbeitsspeicher (Std. / Max.)	32 MB + 4 MB Flash ROM / 288 MB RAM		
Druckfunktionen	Wasserzeichen, Übersichtsdruck, Broschürendruck, Posterdruck, Trennseiten, Deckblattmaterial, Automatische Papierfachwahl		
	Integrierter Web-Server, Status Monitor		
Garantie	Ein Jahr vor Ort		

SPEZIFIKATIONEN

Netzwerk/Software

Druckermanagement CentreWare IS Integrierter Web-Server, CentreWare Web Administration, Xerox NDPS Gateway

Font-Unterstützung PostScript 3: 136 PCL-Fonts: 45 skalierbare Fonts, 1 Bitmap-Font

Druckertreiber Windows 2000/XP, Windows Server 2003, Windows 98/Me/NT4.0, Mac OS 9.x, Mac OS X Version 10.2 und höher, UNIX (Linux, Solaris), Novell, Xerox Walk-Up™ Druckertreiber

Druckersprachen PostScript Level 3, PCL6, PCL5e

Papierverarbeitung

Max. Papiervorrat: 1.100 Blatt

Materialarten

Fach 1/Zusatzzufuhr Standard: 100 Blatt Papier, 50 Klarsichtfolien, 25 Etiketten oder 10 Briefumschläge; 60-176 g/m²

Fach 2 Standard und Fach 3: 500 Blatt; 60-105 g/m²

Materialformate

Fach 1/Zusatzzufuhr: A4, B5-JIS, ISO-B5, A5, A6 Postkarte, Letter, Legal, US Folio, Executive, Statement, US Postkarte, Karteikarte, benutzerdefinierte Formate 76 – 216 mm x 127 – 356 mm, und Briefumschläge (Monarch, com-10, C5, C6, DL)

Fach 2 und 3: 60-105 g/m² leichter Karton; A4, B5-JIS, ISO-B5, A5, Letter, Legal, US Folio, Executive

2-seitiger Druck: 75-90 g/m², A4, Letter, Legal, US Folio

Sonderfunktionen

Komfortfunktionen 2-seitiger Druck¹, Übersichtsdruck, Broschürendruck¹, Posterdruck, Seitenanpassung, Spiegelbild, Negativbild, Skalierung, Wasserzeichen, Deckblattautomatik

Druckqualitäts-Modi Optimiert (1200 dpi Druckqualität), Standard (600 x 600 dpi) und Tonersparmodus

Verbrauchsmaterial-Vorratsanzeige An den Tonerpatronen lässt eine Vorratsanzeige erkennen, wenn der Vorrat zu Ende geht oder aufgefüllt werden muss.

Xerox Installer nimmt den Drucker in wenigen Minuten in Betrieb.

Netzwerkfunktionen:

CentreWare Internet Services für Diagnose und Störungsbeseitigung per Fernzugriff. Benutzer und Administrator können den Druckerstatus überwachen und den Verbrauchsmaterialvorrat kontrollieren.

Status Monitor Prüft automatisch den Druckerstatus und sendet Meldungen an den Rechner, wenn am Drucker ein Eingreifen notwendig ist

Betrieb

Abmessungen Breite: 396 mm, Höhe: 353 mm, Tiefe: 472 mm, Gewicht: 17 kg

Umgebungsbedingungen Temperatur: Lagerung: -10 °C bis 40 °C, Betrieb: 0 °C bis 35 °C, Relative Luftfeuchtigkeit: Lagerung: 10% bis 90%, Betrieb: 20% bis 80%, Geräuschemission: Bereitschaft: 35 dB(A), Druckbetrieb: 55 dB(A) (ISO 7779, DIN EN 27779)

Elektrische Anschlussbedingungen Energiesparmodus, ENERGY STAR™-konform, zwei Ausführungen: 100-127 V, 50/60 Hz; 200-240 V 50/60 Hz

Sicherheitsbestimmungen FCC Teil 15 Abschnitt B, UL-Zulassung nach 1950, UL-Zertifizierung nach CSA-C22.2 Nr. 950-M93, FDA 21 CFR Abschnitt J, CE-Kennzeichen entsprechend den Richtlinien 73/23/EEC und 89/336/EEC, TÜV - GS-Zeichen, IEC 950 2. Ausgabe (EN 60950, EN 60825), Konformität mit EU ROHS Richtlinie 2002/95/EC (ab 2006), GOST

Serviceangebot

1 Jahr Garantie mit Vor-Ort-Kundendienst, Online-Support per Internet und telefonischer Support. Zu den innovativen Serviceangeboten zählen optional Servicepakete und Kundentraining für Ihren internen Helpdesk.

¹Erfordert Duplexeinheit

KAPAZITÄTEN

Verbrauchsmaterial	
Standard-Tonerpatrone (durchschnittliche Lebensdauer 6.000 Standardseiten)	106R01148
Hochleistungs-Tonerpatrone (durchschnittliche Lebensdauer 12.000 Standardseiten)	106R01149
<i>Lebensdauer der Tonerpatronen: Angegebene Lebensdauer entsprechend ISO / IEC 19752</i>	
Optionen	
500-Blatt-Papierfach	097S03385
Netzwerkschnittstellenkarte	097S03386
32 MB Arbeitsspeicher	097S03388
64 MB Arbeitsspeicher	097S03389
128 MB Arbeitsspeicher	097S03390
256 MB Arbeitsspeicher	097S03391
Automatischer 2-seitiger Druck	097S03387

Verbrauchsmaterial-Recycling-Programm

Verbrauchsmaterial für den Xerox Phaser 3500 fällt unter das Xerox-Recycling-Programm Green World Alliance. Weitere Informationen zur Green World Alliance finden Sie im Internet unter www.xerox.com/gwa

ISO-konforme Tonerkapazitäten

Die Lebensdauer der Tonerpatronen wird nach ISO/IEC 19752 ermittelt, einem Standard, nach dem die Kapazität von Tonerpatronen für Schwarzweiß-Laserdrucker getestet wird.

