



EFI Fiery® X12e
Servidor de color

Diseñado para competir



Combinados para dar el máximo:

Xerox DocuColor 12 y el servidor Fierly X12

de Electronics for Imaging

¿Cómo se mide el rendimiento? Con fidelidad del color, velocidad de RIP, facilidad de uso, polivalencia, control.

Cuando se combina el servidor de color EFI Fierly X12e con la Xerox DocuColor 12, el rendimiento sube en todos los aspectos, gracias a la tecnología de gestión avanzada de color y a

un diseño pensado para la impresión de documentos y para procesos de producción racionales. Es una solución ideal para entornos profesionales y de uso intensivo del color en los que el rendimiento afecta directamente a los resultados finales.



ColorWise 3.0®

Obtener el color correcto es el principal cometido de cualquier servidor de color. La controladora Fierly X12e incorpora el programa más novedoso de Fierly para gestión de color: ColorWise 3.0

Para los nuevos usuarios de color, obtener colores excelentes le resultará más fácil que nunca. Imprimir en el Fierly/DocuColor 12 es tan fácil como usar una impresora de inyección, pero con la velocidad y las opciones de papel de una láser color.

El programa ColorWise ofrece una gama de funciones de gestión de color a los usuarios expertos. Sólo hay que hacer click con el ratón para calibrar la DocuColor 12 o la impresora-copiadora para sustratos específicos, para modificar la simulación o imprimir perfiles con

el Editor de Colores, o para descargar perfiles ICC con el Gestor de Perfiles. Se ha incorporado una nueva función llamada Separación RGB que permite convertir datos RGB al CMYK de un dispositivo determinado, para así probar una gama ilimitada de opciones usando la potencia del Fierly y no la del ordenador de trabajo. Para diseñadores gráficos que diseñen para multimedia, Internet o para el offset tradicional, la Separación RGB puede ahorrar tiempo y un valioso espacio en disco. En resumidas cuentas, el usuario dispone de un gran control sobre la impresión de la DocuColor 12, además de la capacidad de predecir y probar el aspecto del trabajo final.

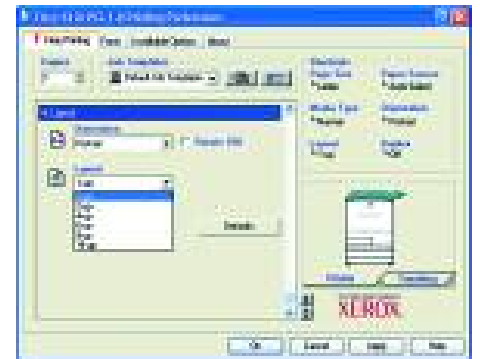
Diseño Fierly System 5.5 y NetWise™ 2.0

El nuevo diseño del Fierly PowerWise ha combinado las tecnologías punteras – como procesadores Intel y Windows XP – con tecnologías diseñadas por EFI para obtener una controladora específica. Esto permite aprovechar al máximo las funciones del motor, además de añadirle más prestaciones, como la gestión de color y trabajos, la impresión en red y la digitalización.

EFI siempre ha sido reconocido por su capacidad para conectarse sin problemas a las impresoras digitales. La controladora Fierly X12e parte de esta reputación con funciones NetWise 2.0, con lo que la instalación, configuración y mantenimiento de la DocuColor 12 son más sencillos que nunca.



La interfaz intuitiva ofrece sencillas, aunque amplias funciones de gestión de colas y trabajos de impresión.



Fiery FreeForm®

Este potente programa de impresión con información variable permite generar una impresión en color a medida. Es una solución de color daré mayor valor e importancia a sus comunicados promocionales.

Sistema de creación de perfiles EFI

El sistema de creación de perfiles EFI es un programa opcional para crear perfiles ICC con impresoras digitales CMYK. Los perfiles ICC describen con precisión la respuesta de color de las impresoras y pueden emplearse en ordenadores PC, en Macintosh® y en servidores EFI. El sistema de creación de perfiles es idóneo tanto para usuarios noveles como expertos y está diseñado para operar con el Fiery X12e. Además, incluye el Espectrófotómetro EFI, un rápido dispositivo de mano para la medición de color, que también puede emplearse como densitómetro de gran precisión para medir y compensar las fluctuaciones diarias que suelen producirse en la impresión.

Fiery Driver®

El controlador Fiery tiene una interfaz gráfica de impresión diseñada para que la impresión con la DocuColor 12 sea más fácil e intuitiva. Cuando el usuario pulsa «Imprimir» en su ordenador, accede a las funciones de la DocuColor 12 con una presentación gráfica de las opciones disponibles.

Administración de trabajos

La administración centralizada de los trabajos de impresión es sencilla: el programa Fiery Command WorkStation™ 4.1 marca un nuevo patrón de referencia en lo relativo a supervisión y manipulación de trabajos de impresión digital. Esta interfaz de control avanzada permite gestionar fácilmente la cola de impresión y controlar el procesamiento RIP, con lo que el usuario puede liberar los trabajos entrantes más tarde o procesarlos según van llegando. Puede almacenar en el servidor los documentos impresos con más frecuencia para simplificar las reimpressiones y cambiar los parámetros del trabajo con solo pulsar un botón. La intuitiva interfaz da instrucciones detalladas sobre cada proceso del trabajo (idóneas para usuarios sin experiencia) y permite hacer previsualizaciones que no dejan nada al azar.

No deje pasar la oportunidad del color

Si quiere saber cómo el procesamiento RIP del EFI Fiery X12e puede ayudarle a sacar el máximo provecho a su impresora-copiadora Xerox DocuColor 12, comuníquese con su distribuidor de Xerox o visite nuestra web: www.xerox.com/office.





Obtenga un color que supere sus expectativas con el servidor de color para red Fiery X12e y su DocuColor 12.

Si desea más información, póngase en contacto con el representante, llámenos al 00 800 9000 9090

o visítenos en www.xerox.com/office

CARACTERÍSTICAS DEL EFI FIERY X12e

EQUIPOS COMPATIBLES

- Impresora-fotocopiadora Xerox DocuColor 12
- Impresora Xerox DocuColor 12

CARACTERÍSTICAS DE ENTRADA Y SALIDA

Resolución de impresión

- Tono continuo a 600 x 600 ppp
- Compresión ECT

Lenguajes de descripción de página

- PostScript nivel 3
- PDF original
- PCL 5ec (emulación)

Fuentes

- 136 fuentes PostScript
- 45 fuentes PCL

FUNCIONES PARA EL USUARIO

Interfaz de controladora

- Interfaz LCD Fiery
- Interfaz avanzado de controladora Fiery (opcional)

Gestión de documentos

- Programa Command WorkStation

Utilidades

- WebTools

Interfaz de usuario

- Controlador Fiery: todas las funciones de la DocuColor y X12e están disponibles para PostScript y PCL (emulación).

Gestión del color

- Calibrador ColorWise 3.0
- Gestor de perfiles ICC/ICM
- Densitómetro X-Rite o EFI

CONEXIÓN (DETECCIÓN AUTOM. DE VARIOS PROTOCOLOS)

- Detección automática de 10Base-T y 100Base-T al arrancar

Protocolos admitidos

- TCP/IP
- Novell IPX/SPX 4.x (NDS o Bindery)
- SMB (Microsoft peer-to-peer)
- AppleTalk (PAP)

Modelos

- 802.2, 802.3
- Ethernet II, Ethernet SNAP

Controladores de impresión

- Windows 2000, XP
- Mac OS 9, OS 10
- Impresión Unix (sólo lpr/lpd)

CARACTERÍSTICAS DE LA CONTROLADORA

- Intel Pentium III a 1 GHz (mínimo)
- 256 MB de memoria (mínimo)
- Disco duro de 60 GB (mínimo)

PESO

- 17,6 kg

DIMENSIONES

Servidor

- 39,4 cm (altura)
- 19,1 cm (anchura)
- 36,8 cm (fondo)

REQUISITOS ELÉCTRICOS

- 100-125/200-240 VCC RMS monofásico, configurado automáticamente

OPCIONES Y AMPLIACIONES

- Ampliación de memoria de 256 MB
- Interfaz avanzado de controladora Fiery (FACI)
- Mobiliario FACI
- Sistema de creación de perfiles EFI
- Densitómetro X-Rite
- Densitómetro EFI

HOMOLOGACIONES OFICIALES

- FCC Class B



Servidor de color para red EFI Fiery X12e
con soporte para servidor opcional